

結核管理図

2022年

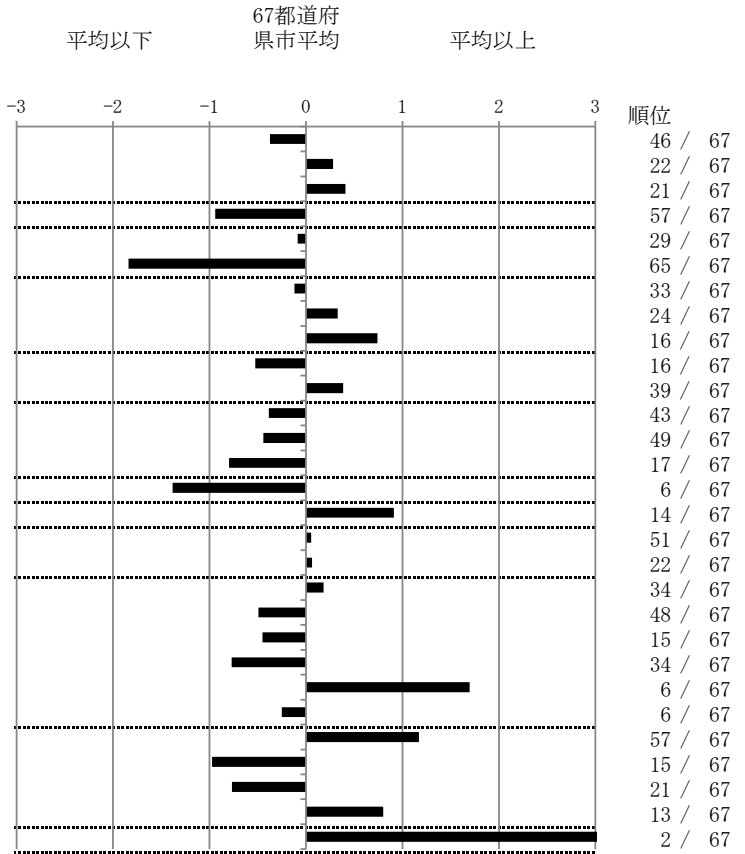
M3

さいたま市

		単位	指標値	67都道府 県市平均	基準化 偏差	
人口			1,338,810			
新登録者数			96			
罹患率(10万対)			7.2			
年末活動性結核者数			68			
有病率(10万対)			5.1			
年末総登録数			282			
蔓延状況	1	10万対	全結核罹患率	7.17	8.02	-0.37
	2	10万対	喀痰塗抹陽性肺結核罹患率	3.14	2.86	0.28
	3	10万対	結核死亡率	1.57	1.39	0.41
潜在性結核感染症 患者背景	4	10万対	潜在性結核感染症治療対象者届出率	2.39	3.83	-0.94
	5	%	新登録中外国出生者割合	10.42	10.95	-0.09
	6	%	新登録中65歳以上割合	58.33	73.47	-1.84
患者発見 発見の遅れ	7	%	発病～初診2か月以上割合	15.38	16.57	-0.12
	8	%	初診～診断1か月以上割合	22.73	20.12	0.33
	9	%	発病～診断3か月以上割合	23.08	16.11	0.74
接触者健診	10	%	新肺結核中接触者健診発見割合	4.23	2.89	0.52
	11	延人数	新登録患者1名あたり接触者健診実施数	6.20	7.55	-0.38
診断	12	%	新登録中肺外結核割合	26.04	28.35	-0.38
	13	%	新肺結核中再治療割合	2.82	4.10	-0.44
	14	%	新肺結核中菌陽性割合	91.55	88.07	0.80
治療 化療	15	%	新全結核80歳未満中Z含む4剤処方割合	93.33	82.20	1.38
入院期間	16	日	前年登録肺結核退院者入院期間中央値	78.50	63.90	0.91
治療期間	17	日	前年全結核治療完遂継続者治療期間中央値	264.50	263.11	0.05
	18	%	年末活動性全結核中2年以上治療割合	1.47	1.34	0.06
治療成績	19	%	肺喀塗陽性初回コホート治療成功割合	55.88	57.50	-0.18
	20	%	肺喀塗陽性初回コホート死亡割合	29.41	33.75	-0.49
	21	%	肺喀塗陽性初回コホート失敗脱落割合	0.00	0.47	-0.45
	22	%	肺喀塗陽性初回コホート転出割合	0.00	1.84	-0.77
	23	%	肺喀塗陽性初回コホート12か月超治療割合	14.71	6.28	1.70
	24	%	肺喀塗陽性初回コホート判定不能割合	0.00	0.16	-0.25
情報管理	25	%	新肺有症状中発見遅れ期間把握割合	26.53	56.76	-1.17
	26	%	新肺結核中培養等検査結果把握割合	97.18	83.22	0.97
	27	%	新肺培養陽性中薬剤感受性結果把握割合	87.72	66.88	0.77
	28	%	年末総登録中病状不明割合	31.56	20.21	0.80
その他	29	%	年末活動性全結核中生活保護割合	20.59	5.82	3.10

- 3. 結核死亡率は人口動態による。
- 11. この指標値は前年の成績であり、接触者健診実施数は地域保健・健康増進事業報告の接触者健診実施総数より抜粋した。
- 16. 前年の新登録肺結核患者で登録時入院患者が対象である。
- 17. 前年の新登録患者で登録時入院または外来の患者が対象である。
- 19～24. 前年の新登録喀痰塗抹陽性肺結核初回治療患者が対象である。

指定都市別掲67都道府県市版



グラフと偏差の符号が逆： 順位は指標値
指標値番号：10, 11, 14, 15, 19, 25, 26, 27 による降順位