

結核管理図

2022年

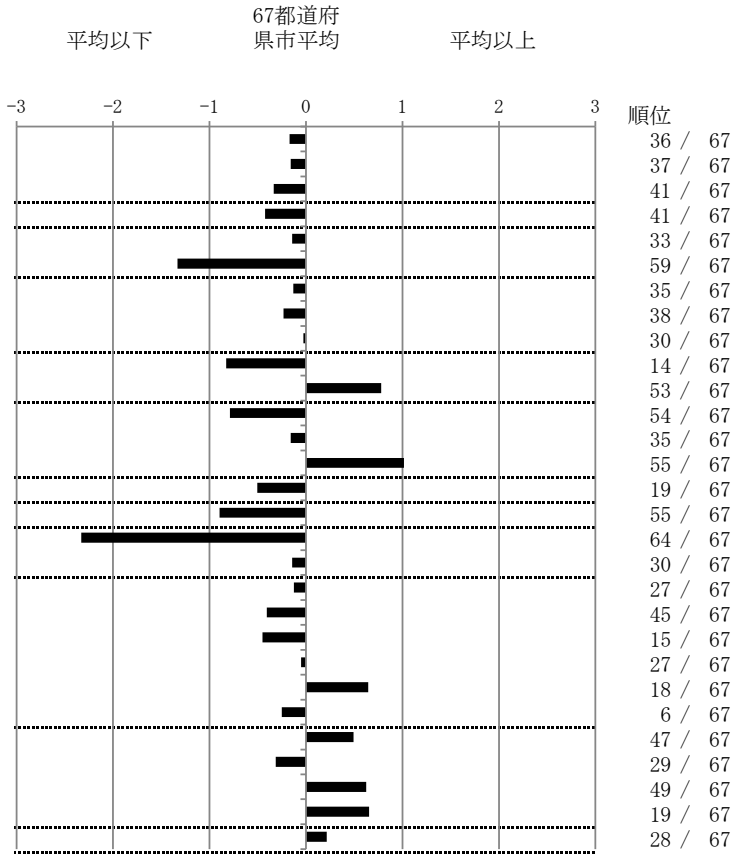
M5

横浜市

		単位	指標値	67都道府 県市平均	基準化 偏差	
人口			3,771,961			
新登録者数			288			
罹患率(10万対)			7.6			
年末活動性結核者数			190			
有病率(10万対)			5.0			
年末総登録数			790			
蔓延状況	1	10万対	全結核罹患率	7.64	8.02	-0.17
	2	10万対	喀痰塗抹陽性肺結核罹患率	2.70	2.86	-0.16
	3	10万対	結核死亡率	1.25	1.39	-0.33
潜在性結核感染症	4	10万対	潜在性結核感染症治療対象者届出率	3.18	3.83	-0.42
患者背景	5	%	新登録中外国出生者割合	10.07	10.95	-0.14
	6	%	新登録中65歳以上割合	62.50	73.47	-1.33
患者発見 発見の遅れ	7	%	発病～初診2か月以上割合	15.25	16.57	-0.13
	8	%	初診～診断1か月以上割合	18.28	20.12	-0.23
	9	%	発病～診断3か月以上割合	15.87	16.11	-0.03
接触者健診	10	%	新肺結核中接触者健診発見割合	5.00	2.89	0.83
	11	延人数	新登録患者1名あたり接触者健診実施数	4.81	7.55	-0.78
診断	12	%	新登録中肺外結核割合	23.61	28.35	-0.79
	13	%	新肺結核中再治療割合	3.64	4.10	-0.16
	14	%	新肺結核中菌陽性割合	83.64	88.07	-1.02
治療	15	%	新全結核80歳未満中Z含む4剤処方割合	86.26	82.20	0.50
入院期間	16	日	前年登録肺結核退院者入院期間中央値	49.50	63.90	-0.90
治療期間	17	日	前年全結核治療完遂継続者治療期間中央値	203.00	263.11	-2.33
	18	%	年末活動性全結核中2年以上治療割合	1.05	1.34	-0.14
治療成績	19	%	肺喀塗陽性初回コホート治療成功割合	58.62	57.50	0.12
	20	%	肺喀塗陽性初回コホート死亡割合	30.17	33.75	-0.41
	21	%	肺喀塗陽性初回コホート失敗脱落割合	0.00	0.47	-0.45
	22	%	肺喀塗陽性初回コホート転出割合	1.72	1.84	-0.05
	23	%	肺喀塗陽性初回コホート12か月超治療割合	9.48	6.28	0.64
	24	%	肺喀塗陽性初回コホート判定不能割合	0.00	0.16	-0.25
情報管理	25	%	新肺有症状中発見遅れ期間把握割合	44.06	56.76	-0.49
	26	%	新肺結核中培養等検査結果把握割合	87.73	83.22	0.31
	27	%	新肺培養陽性中薬剤感受性結果把握割合	50.00	66.88	-0.62
	28	%	年末総登録中病状不明割合	29.49	20.21	0.66
その他	29	%	年末活動性全結核中生活保護割合	6.84	5.82	0.21

- 3. 結核死亡率は人口動態による。
- 11. この指標値は前年の成績であり、接触者健診実施数は地域保健・健康増進事業報告の接触者健診実施総数より抜粋した。
- 16. 前年の新登録肺結核患者で登録時入院患者が対象である。
- 17. 前年の新登録患者で登録時入院または外来の患者が対象である。
- 19～24. 前年の新登録喀痰塗抹陽性肺結核初回治療患者が対象である。

指定都市別掲67都道府県市版



グラフと偏差の符号が逆： 順位は指標値
指標値番号：10, 11, 14, 15, 19, 25, 26, 27 による降順位