

結核管理図

2022年

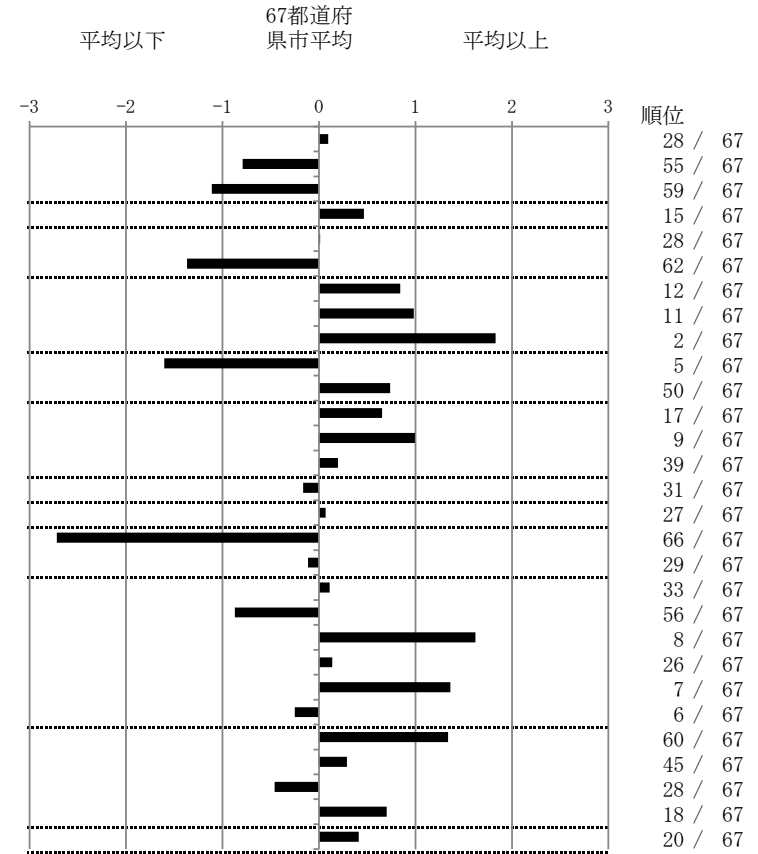
M6

川崎市

		単位	指標値	67都道府 県市平均	基準化 偏差
人口					
新登録者数					
罹患率(10万対)					
年末活動性結核者数					
有病率(10万対)					
年末総登録数					
蔓延状況	1	10万対	8.24	8.02	0.10
	2	10万対	2.08	2.86	-0.79
	3	10万対	0.91	1.39	-1.11
潜在性結核感染症	4	10万対	4.54	3.83	0.47
患者背景	5	%	11.02	10.95	0.01
	6	%	62.20	73.47	-1.37
患者発見 発見の遅れ	7	%	25.00	16.57	0.84
	8	%	27.91	20.12	0.98
	9	%	33.33	16.11	1.83
接触者健診	10	%	6.98	2.89	1.60
	11	延人数	4.96	7.55	-0.74
診断	12	%	32.28	28.35	0.65
	13	%	6.98	4.10	0.99
	14	%	87.21	88.07	-0.20
治療 化療	15	%	83.53	82.20	0.16
入院期間	16	日	65.00	63.90	0.07
治療期間	17	日	193.00	263.11	-2.72
	18	%	1.11	1.34	-0.11
治療成績	19	%	56.52	57.50	-0.11
	20	%	26.09	33.75	-0.87
	21	%	2.17	0.47	1.62
	22	%	2.17	1.84	0.14
	23	%	13.04	6.28	1.36
	24	%	0.00	0.16	-0.25
情報管理	25	%	22.22	56.76	-1.34
	26	%	79.07	83.22	-0.29
	27	%	79.31	66.88	0.46
	28	%	30.17	20.21	0.70
その他	29	%	7.78	5.82	0.41

- 3. 結核死亡率は人口動態による。
- 11. この指標値は前年の成績であり、接触者健診実施数は地域保健・健康増進事業報告の接触者健診実施総数より抜粋した。
- 16. 前年の新登録肺結核患者で登録時入院患者が対象である。
- 17. 前年の新登録患者で登録時入院または外来の患者が対象である。
- 19～24. 前年の新登録喀痰塗抹陽性肺結核初回治療患者が対象である。

指定都市別掲67都道府県市版



グラフと偏差の符号が逆： 順位は指標値
指標値番号：10, 11, 14, 15, 19, 25, 26, 27 による降順位