

結核管理図

2022年

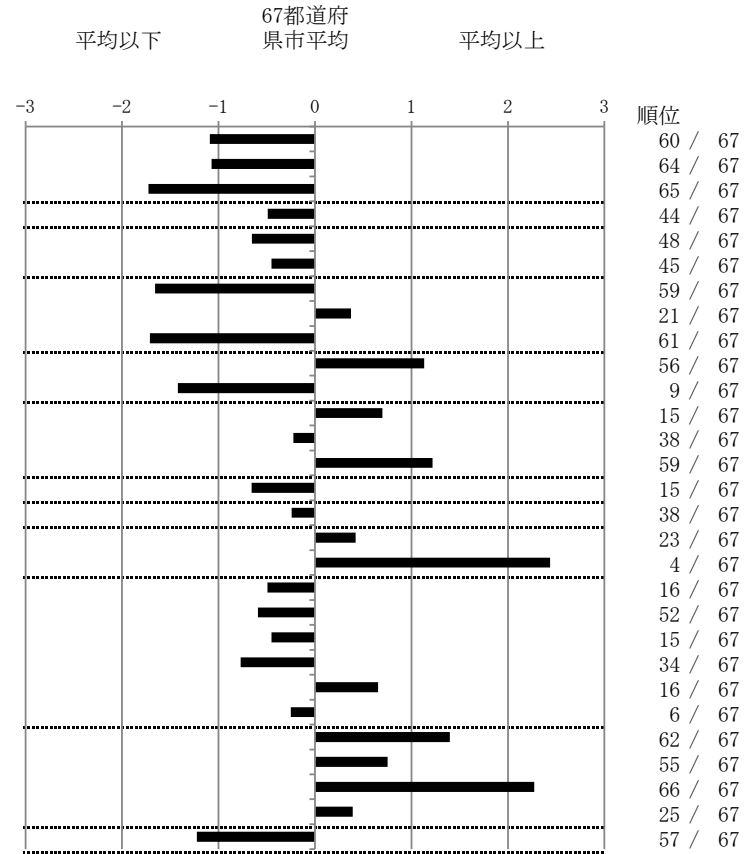
M8

新潟市

		単位	指標値	67都道府 県市平均	基準化 偏差
人口	778,717				
新登録者数	43				
罹患率(10万対)	5.5				
年末活動性結核者数	16				
有病率(10万対)	2.1				
年末総登録数	97				
蔓延状況	1 全結核罹患率	10万対	5.52	8.02	-1.09
	2 喀痰塗抹陽性肺結核罹患率	10万対	1.80	2.86	-1.07
	3 結核死亡率	10万対	0.64	1.39	-1.73
潜在性結核感染症 患者背景	4 潜在性結核感染症治療対象者届出率	10万対	3.08	3.83	-0.49
	5 新登録中外国出生者割合	%	6.98	10.95	-0.65
	6 新登録中65歳以上割合	%	69.77	73.47	-0.45
患者発見 発見の遅れ	7 発病～初診2か月以上割合	%		16.57	-1.66
	8 初診～診断1か月以上割合	%	23.08	20.12	0.37
	9 発病～診断3か月以上割合	%	0.00	16.11	-1.71
接触者健診	10 新肺結核中接触者健診発見割合	%	0.00	2.89	-1.13
	11 新登録患者1名あたり接触者健診実施数	延人数	12.53	7.55	1.42
診断	12 新登録中肺外結核割合	%	32.56	28.35	0.70
	13 新肺結核中再治療割合	%	3.45	4.10	-0.22
	14 新肺結核中菌陽性割合	%	82.76	88.07	-1.22
治療	15 新全結核80歳未満中Z含む4剤処方割合	%	87.50	82.20	0.66
入院期間	16 前年登録肺結核退院者入院期間中央値	日	60.00	63.90	-0.24
治療期間	17 前年全結核治療完遂継続者治療期間中央値	日	274.00	263.11	0.42
	18 年末活動性全結核中2年以上治療割合	%	6.25	1.34	2.44
治療成績	19 肺喀塗陽性初回コホート治療成功割合	%	61.90	57.50	0.49
	20 肺喀塗陽性初回コホート死亡割合	%	28.57	33.75	-0.59
	21 肺喀塗陽性初回コホート失敗脱落割合	%	0.00	0.47	-0.45
	22 肺喀塗陽性初回コホート転出割合	%	0.00	1.84	-0.77
	23 肺喀塗陽性初回コホート12か月超治療割合	%	9.52	6.28	0.65
	24 肺喀塗陽性初回コホート判定不能割合	%	0.00	0.16	-0.25
情報管理	25 新肺有症状中発見遅れ期間把握割合	%	20.69	56.76	-1.40
	26 新肺結核中培養等検査結果把握割合	%	72.41	83.22	-0.75
	27 新肺培養陽性中薬剤感受性結果把握割合	%	5.26	66.88	-2.27
	28 年末総登録中病状不明割合	%	25.77	20.21	0.39
その他	29 年末活動性全結核中生活保護割合	%	0.00	5.82	-1.22

- 3. 結核死亡率は人口動態による。
- 11. この指標値は前年の成績であり、接触者健診実施数は地域保健・健康増進事業報告の接触者健診実施総数より抜粋した。
- 16. 前年の新登録肺結核患者で登録時入院患者が対象である。
- 17. 前年の新登録患者で登録時入院または外来の患者が対象である。
- 19～24. 前年の新登録肺結核初回治療患者が対象である。

指定都市別掲67都道府県市版



グラフと偏差の符号が逆：
 指標値番号：10, 11, 14, 15, 19, 25, 26, 27
 順位は指標値
 による降順位