

結核管理図

2022年

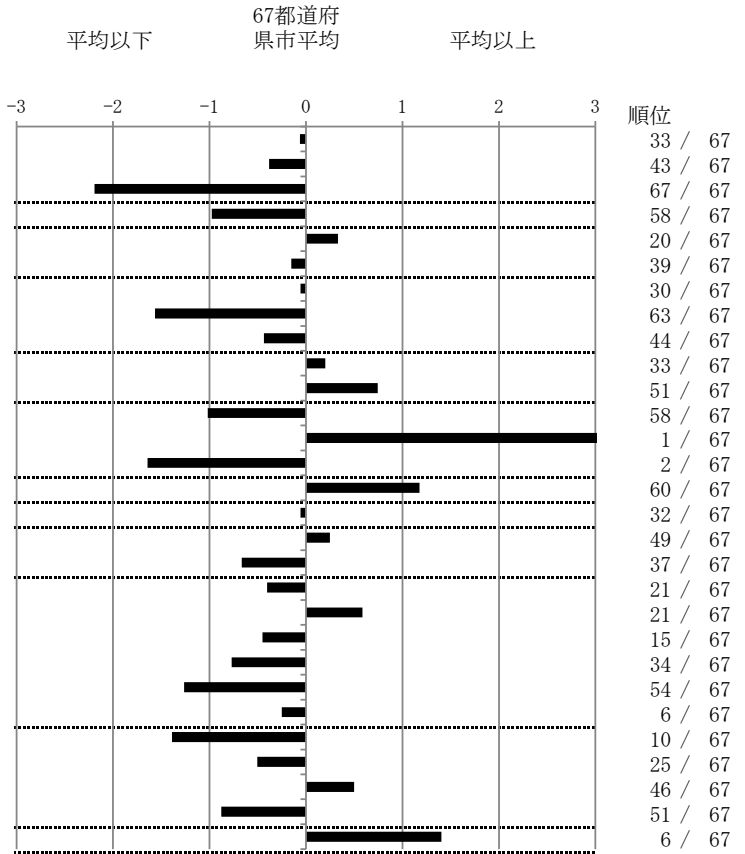
M9

静岡市

		単位	指標値	67都道府 県市平均	基準化 偏差
人口	685,164				
新登録者数	54				
罹患率(10万対)	7.9				
年末活動性結核者数	32				
有病率(10万対)	4.7				
年末総登録数	129				
蔓延状況	1 全結核罹患率	10万対	7.88	8.02	-0.06
	2 喀痰塗抹陽性肺結核罹患率	10万対	2.48	2.86	-0.38
	3 結核死亡率	10万対	0.44	1.39	-2.19
潜在性結核感染症	4 潜在性結核感染症治療対象者届出率	10万対	2.34	3.83	-0.98
患者背景	5 新登録中外国出生者割合	%	12.96	10.95	0.33
	6 新登録中65歳以上割合	%	72.22	73.47	-0.15
患者発見 発見の遅れ	7 発病～初診2か月以上割合	%	16.00	16.57	-0.06
	8 初診～診断1か月以上割合	%	7.69	20.12	-1.57
	9 発病～診断3か月以上割合	%	12.00	16.11	-0.44
接触者健診	10 新肺結核中接触者健診発見割合	%	2.38	2.89	-0.20
	11 新登録患者1名あたり接触者健診実施数	延人数	4.94	7.55	-0.74
診断	12 新登録中肺外結核割合	%	22.22	28.35	-1.02
	13 新肺結核中再治療割合	%	16.67	4.10	4.34
	14 新肺結核中菌陽性割合	%	95.24	88.07	1.64
治療	15 新全結核80歳未満中Z含む4剤処方割合	%	72.73	82.20	-1.18
入院期間	16 前年登録肺結核退院者入院期間中央値	日	63.00	63.90	-0.06
治療期間	17 前年全結核治療完遂継続者治療期間中央値	日	269.50	263.11	0.25
	18 年末活動性全結核中2年以上治療割合	%	0.00	1.34	-0.67
治療成績	19 肺喀塗陽性初回コホート治療成功割合	%	61.11	57.50	0.40
	20 肺喀塗陽性初回コホート死亡割合	%	38.89	33.75	0.59
	21 肺喀塗陽性初回コホート失敗脱落割合	%	0.00	0.47	-0.45
	22 肺喀塗陽性初回コホート転出割合	%	0.00	1.84	-0.77
	23 肺喀塗陽性初回コホート12か月超治療割合	%	0.00	6.28	-1.26
	24 肺喀塗陽性初回コホート判定不能割合	%	0.00	0.16	-0.25
情報管理	25 新肺有症状中発見遅れ期間把握割合	%	92.59	56.76	1.39
	26 新肺結核中培養等検査結果把握割合	%	90.48	83.22	0.51
	27 新肺培養陽性中薬剤感受性結果把握割合	%	53.33	66.88	-0.50
	28 年末総登録中病状不明割合	%	7.75	20.21	-0.88
その他	29 年末活動性全結核中生活保護割合	%	12.50	5.82	1.40

- 3. 結核死亡率は人口動態による。
- 11. この指標値は前年の成績であり、接触者健診実施数は地域保健・健康増進事業報告の接触者健診実施総数より抜粋した。
- 16. 前年の新登録肺結核患者で登録時入院患者が対象である。
- 17. 前年の新登録患者で登録時入院または外来の患者が対象である。
- 19～24. 前年の新登録肺結核初回治療患者が対象である。

指定都市別掲67都道府県市版



グラフと偏差の符号が逆：
指標値番号：10, 11, 14, 15, 19, 25, 26, 27
順位は指標値による降順位