



## 結核登録者情報調査月報報告—2023年11月概況—

### <用語の説明>

**確定月報：** Ongoing で稼働している登録者情報システム（サーベイランス）に蓄積されたデータベースから当該月の新登録者に関する統計が定期的に集計されます。集計は翌月の第4金曜日に実施され、当該月の確定月報となります。

**累積：** Ongoing で稼働しているサーベイランスには遅れて登録されるものもあれば、仮登録から登録へ変更になるものもあります。それらすべてを含んだデータベースをもとに、1月から当該月までの新登録者を集計したものが累積と呼ぶ数になります。毎月の確定月報の総計ではありませんので、ご注意ください。

登録者情報システムを通して作成される月報報告から作成された図と表です。なお、月報が報告される時点と最終的に年報が確定される時点での月別新登録者数は異なります。また、年換算罹患率は累積数をもとに計算されますが、年初めの月では、年換算罹患率の変動は大きいと予想されます。月報報告を参照される際には、これらの問題にご留意ください。

### 【図】

- ・ 図1 新登録結核患者数、月別、2020年～2023年
- ・ 図2 新登録結核患者数、性・年齢階層別、1～11月の累積、2023年
- ・ 図3 年換算結核罹患率、性・年齢階層別、1～11月の累積、2023年
- ・ 図4 年換算結核罹患率、都道府県別、1～11月の累積、2023年
- ・ 図5 年換算結核罹患率、政令指定都市・特別区別（再掲）、1～11月の累積、2023年
- ・ 図6 新登録潜在性結核感染症の治療対象者数、月別、2020年～2023年
- ・ 図7 新登録潜在性結核感染症の治療対象者数、性・年齢階層別、1～11月の累積、2023年

### 【表】

- ・ 表1 新登録結核患者数（率）、性・年齢階層別
- ・ 表2 新登録喀痰塗抹陽性肺結核患者数（率）、性・年齢階層別
- ・ 表3 新登録結核患者数、都道府県別
- ・ 表4 新登録結核患者数、政令指定都市別（再掲）
- ・ 表5 新登録潜在性結核感染症の治療対象者数、性・年齢階層別
- ・ 表6 新登録潜在性結核感染症の治療対象者数、都道府県別
- ・ 表7 新登録潜在性結核感染症の治療対象者数、政令指定都市別（再掲）

図1. 新登録結核患者数、月別、2020年～2023年

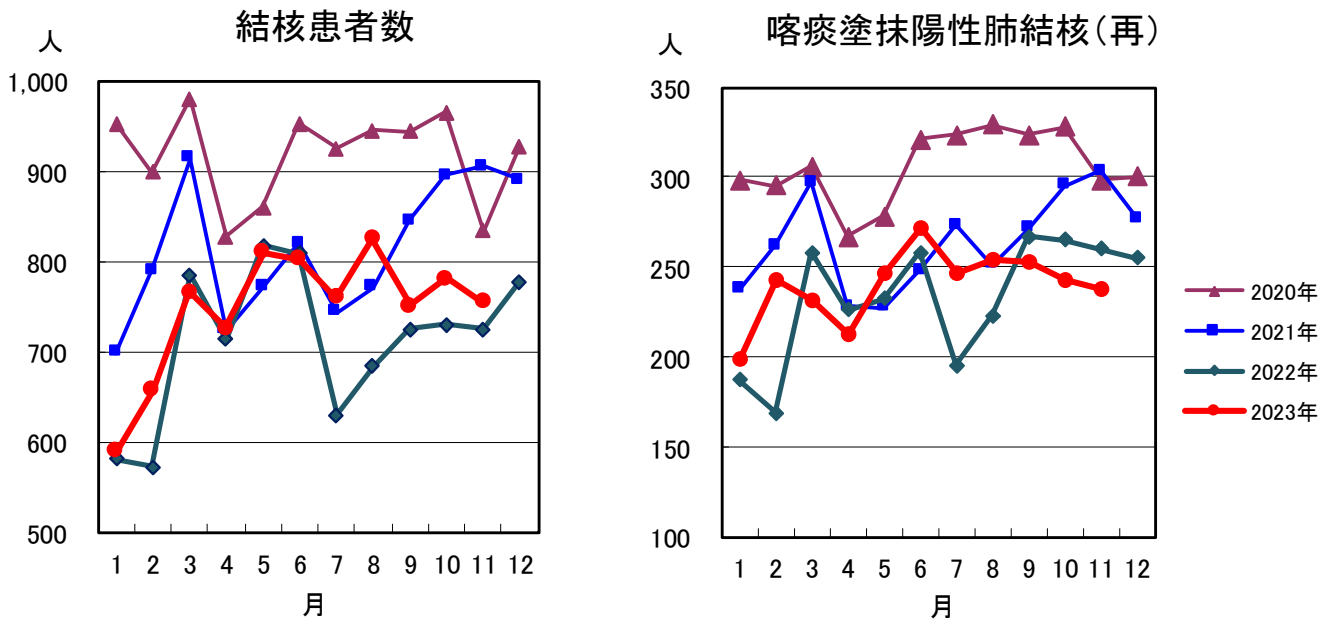


図2. 新登録結核患者数、性・年齢階層別、1-11月の累積、2023年

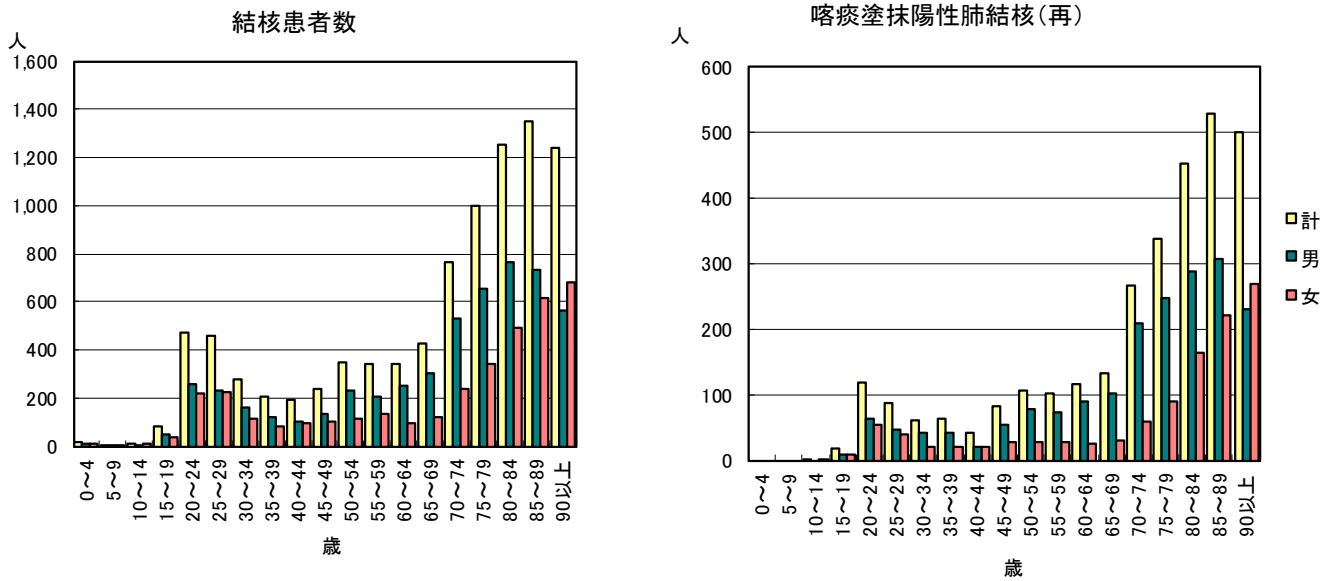


図3. 年換算結核罹患率、性・年齢階層別、1-11月の累積、2023年

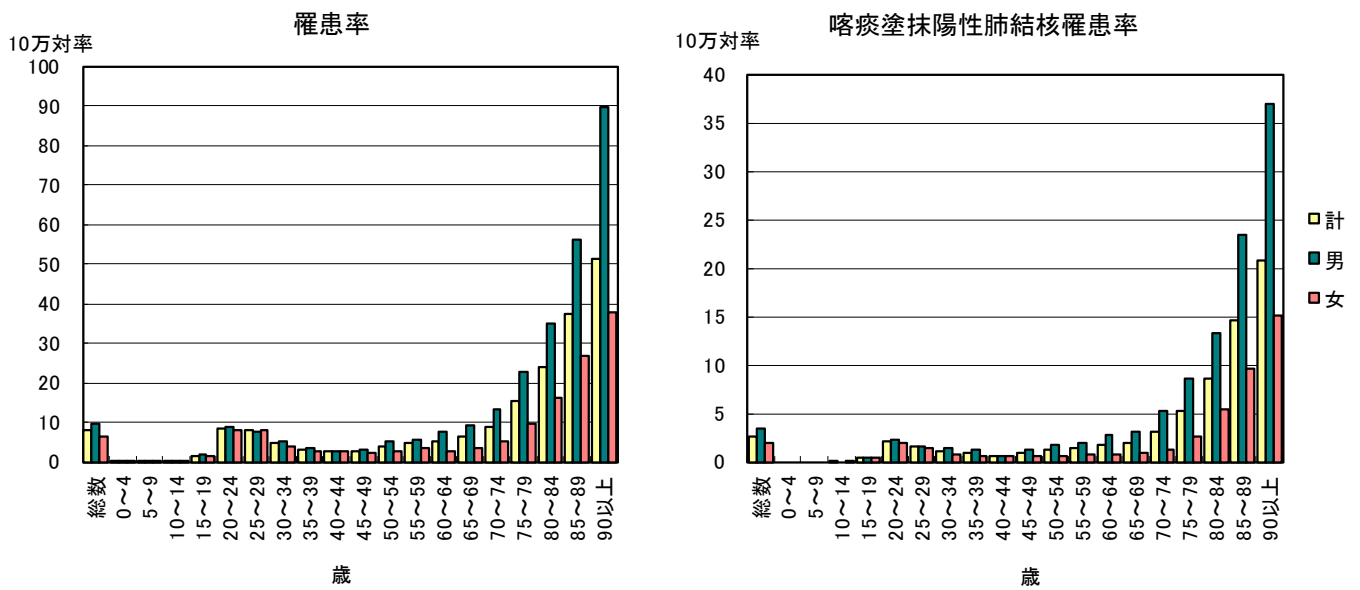


図4. 年換算結核罹患率、都道府県別、1-11月の累積、2023年

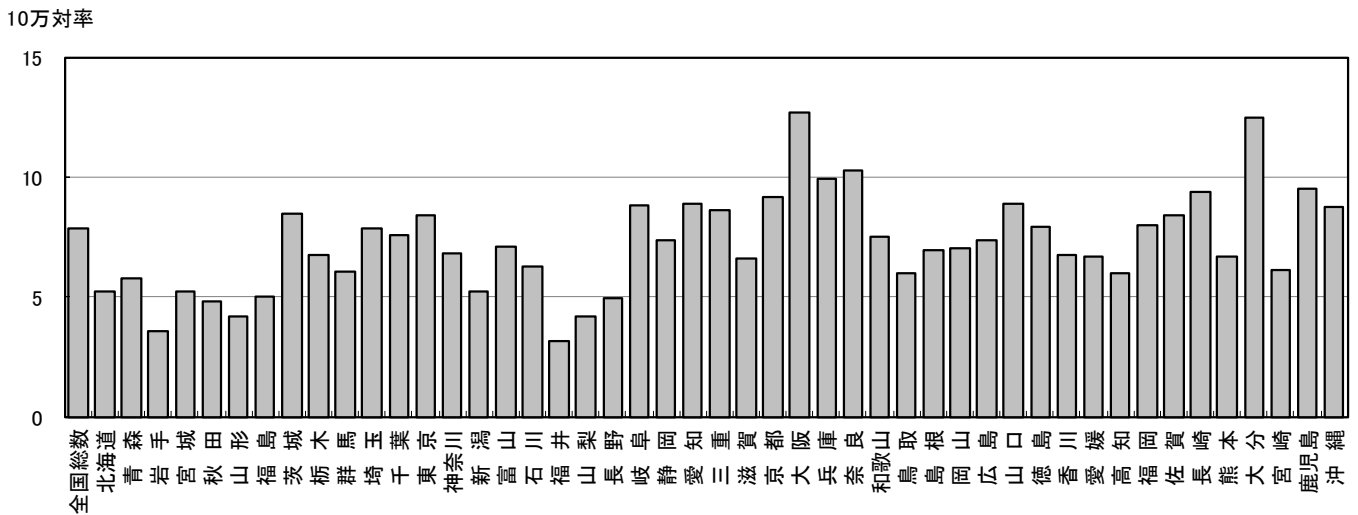


図5. 年換算結核罹患率、政令指定都市・特別区別(再掲)、1-11月の累積、2023年

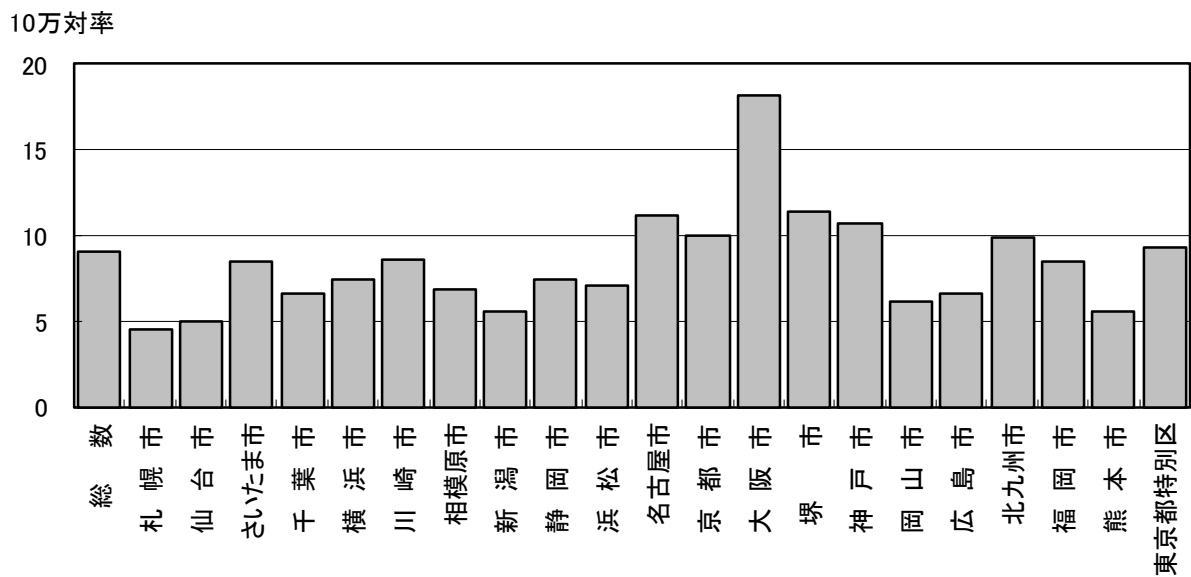


図6. 新登録潜在性結核感染症の  
治療対象者数、月別  
2020年～2023年

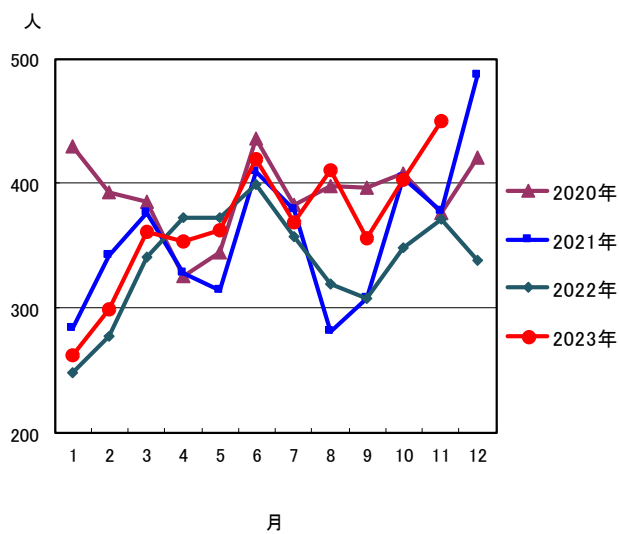


図7. 新登録潜在性結核感染症の治療対象者数、  
性・年齢階層別、1-11月の累積、2023年

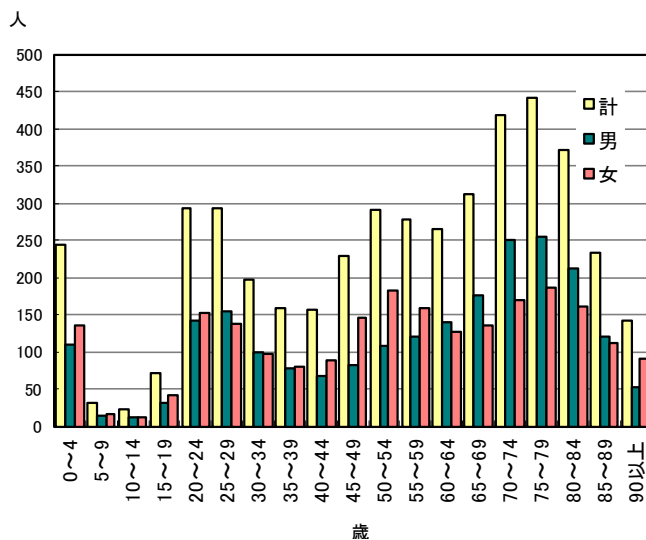


表1. 新登録結核患者数(率)、性・年齢階層別、2023年

	報告月(11月)			累積(1-11月)			累積(1-11月) 年換算罹患率*		
	総数	男	女	総数	男	女	総数	男	女
登録者総数	754	458	296	9,015	5,296	3,719	7.9	9.5	6.3
0~4歳	2	1	1	15	8	7	0.4	0.4	0.4
5~9歳	0	0	0	5	3	2	0.1	0.1	0.1
10~14歳	0	0	0	9	1	8	0.2	0.0	0.3
15~19歳	7	6	1	81	46	35	1.6	1.8	1.4
20~24歳	38	19	19	474	255	219	8.3	8.7	7.8
25~29歳	46	20	26	459	233	226	7.8	7.7	7.9
30~34歳	26	20	6	277	160	117	4.7	5.3	4.1
35~39歳	21	15	6	202	119	83	3.1	3.5	2.6
40~44歳	20	11	9	193	101	92	2.6	2.7	2.6
45~49歳	17	9	8	239	136	103	2.8	3.1	2.4
50~54歳	36	22	14	346	230	116	4.0	5.3	2.7
55~59歳	24	17	7	340	208	132	4.6	5.6	3.6
60~64歳	30	20	10	344	250	94	5.0	7.4	2.7
65~69歳	33	20	13	423	303	120	6.1	9.0	3.4
70~74歳	63	41	22	767	530	237	9.0	13.1	5.2
75~79歳	71	48	23	999	656	343	15.5	22.7	9.6
80~84歳	95	60	35	1,253	762	491	23.8	34.7	16.0
85~89歳	101	62	39	1,349	734	615	37.2	56.0	26.6
90歳以上	124	67	57	1,240	561	679	51.3	89.7	37.9

(注)11月の仮登録者 32人、11月の仮登録者と登録者の総数 786人

\*年換算罹患率(人口10万対):累積新登録者数÷(人口×累積月数/12)×100,000

人口:2022年10月1日現在総人口(人)を使用

表2. 新登録喀痰塗抹陽性肺結核患者数(率)、性・年齢階層別、2023年

	報告月(11月)			累積(1-11月)			累積(1-11月) 年換算罹患率*		
	総数	男	女	総数	男	女	総数	男	女
登録者総数	237	154	83	3,028	1,915	1,113	2.6	3.4	1.9
0~4歳	0	0	0	0	0	0	0.0	0.0	0.0
5~9歳	0	0	0	0	0	0	0.0	0.0	0.0
10~14歳	0	0	0	1	0	1	0.0	0.0	0.0
15~19歳	3	2	1	19	10	9	0.4	0.4	0.4
20~24歳	10	4	6	119	65	54	2.1	2.2	1.9
25~29歳	10	3	7	89	48	41	1.5	1.6	1.4
30~34歳	7	5	2	62	42	20	1.0	1.4	0.7
35~39歳	5	4	1	64	43	21	1.0	1.3	0.6
40~44歳	4	2	2	43	22	21	0.6	0.6	0.6
45~49歳	7	4	3	83	55	28	1.0	1.3	0.7
50~54歳	10	7	3	107	79	28	1.2	1.8	0.7
55~59歳	7	7	0	102	73	29	1.4	2.0	0.8
60~64歳	9	8	1	116	91	25	1.7	2.7	0.7
65~69歳	6	4	2	133	103	30	1.9	3.1	0.8
70~74歳	23	17	6	268	209	59	3.1	5.2	1.3
75~79歳	21	14	7	338	248	90	5.2	8.6	2.5
80~84歳	40	27	13	454	289	165	8.6	13.2	5.4
85~89歳	28	19	9	529	307	222	14.6	23.4	9.6
90歳以上	47	27	20	501	231	270	20.7	37.0	15.1

(注)\*年換算罹患率(人口10万対):累積新登録者数÷(人口×累積月数/12)×100,000

人口:2022年10月1日現在総人口(人)を使用

表3. 新登録結核患者数(率)、都道府県別、2023年

	報告月(11月)		累積(1-11月)		累積(1-11月) 年換算罹患率*	
	新登録 結核患者数	肺・喀痰 塗抹陽性	新登録 結核患者数	肺・喀痰 塗抹陽性	新登録 結核患者数	肺・喀痰 塗抹陽性
全国総数	754	237	9,015	3,028	7.9	2.6
北海道	22	7	248	88	5.3	1.9
青森	6	4	64	20	5.8	1.8
岩手	3	1	39	13	3.6	1.2
宮城	8	3	110	36	5.3	1.7
秋田	6	5	41	17	4.8	2.0
山形	3	2	40	15	4.2	1.6
福島	9	4	83	26	5.1	1.6
茨城	15	5	220	61	8.5	2.3
栃木	7	4	118	47	6.7	2.7
群馬	10	1	106	26	6.0	1.5
埼玉	46	11	529	180	7.9	2.7
千葉	32	9	435	136	7.6	2.4
東京	85	26	1,079	393	8.4	3.1
神奈川	46	15	577	207	6.8	2.4
新潟	9	2	103	27	5.2	1.4
富山	1	1	66	24	7.1	2.6
石川	6	2	64	19	6.2	1.9
福井	0	0	22	6	3.2	0.9
山梨	2	0	31	9	4.2	1.2
長野	4	2	92	37	5.0	2.0
岐阜	14	2	158	58	8.9	3.3
静岡	20	8	243	80	7.4	2.4
愛知	52	16	609	196	8.9	2.9
三重	12	6	138	44	8.6	2.8
滋賀	5	0	85	24	6.6	1.9
京都	20	8	215	58	9.2	2.5
大阪	77	29	1,021	350	12.7	4.3
兵庫	47	15	492	183	9.9	3.7
奈良	11	5	123	51	10.3	4.3
和歌山	7	1	62	23	7.5	2.8
鳥取	5	2	30	7	6.0	1.4
島根	2	0	42	12	7.0	2.0
岡山	6	2	120	46	7.0	2.7
広島	19	5	186	53	7.4	2.1
山口	14	4	107	31	8.9	2.6
徳島	2	0	51	12	7.9	1.9
香川	6	4	58	25	6.8	2.9
愛媛	6	2	80	30	6.7	2.5
高知	2	0	37	14	6.0	2.3
福岡	44	8	374	118	8.0	2.5
佐賀	7	2	62	22	8.4	3.0
長崎	7	2	110	26	9.4	2.2
熊本	7	3	105	36	6.7	2.3
大分	10	1	127	42	12.5	4.1
宮崎	3	1	59	16	6.1	1.7
鹿児島	16	4	136	51	9.5	3.6
沖縄	13	3	118	33	8.8	2.5

(注) 表4の政令指定都市を含む

\*年換算罹患率(人口10万対): 累積新登録者数 ÷ (人口 × 累積月数 / 12) × 100,000

人口: 2022年10月1日現在総人口(人)を使用

表4. 新登録結核患者数(率)、政令指定都市別(再掲)、2023年

	報告月(11月)		累積(1-11月)		累積(1-11月) 年換算罹患率*	
	新登録 結核患者数	肺・喀痰 塗抹陽性	新登録 結核患者数	肺・喀痰 塗抹陽性	新登録 結核患者数	肺・喀痰 塗抹陽性
総数(再掲)	279	72	3,115	1,051	9.1	3.1
札幌市	7	1	83	30	4.6	1.7
仙台市	5	1	50	10	5.0	1.0
さいたま市	8	1	105	34	8.6	2.8
千葉市	9	2	60	28	6.7	3.1
横浜市	22	7	259	90	7.5	2.6
川崎市	14	5	122	45	8.6	3.2
相模原市	5	2	46	16	6.9	2.4
新潟市	3	1	40	11	5.6	1.5
静岡市	2	0	47	13	7.5	2.1
浜松市	8	3	52	17	7.1	2.3
名古屋市	19	4	238	84	11.2	3.9
京都市	11	4	133	36	10.0	2.7
大阪市	37	11	458	143	18.1	5.7
堺市	6	2	85	34	11.4	4.5
神戸市	19	3	149	59	10.8	4.3
岡山市	0	0	41	14	6.2	2.1
広島市	9	2	72	21	6.6	1.9
北九州市	9	2	84	21	9.9	2.5
福岡市	18	3	127	37	8.5	2.5
熊本市	2	1	38	15	5.6	2.2
東京都特別区	66	17	826	293	9.3	3.3

(注) \*年換算罹患率(人口10万対): 累積新登録者数÷(人口×累積月数÷12)×100,000  
人口: 2022年10月1日現在総人口(人)を使用

表5. 新登録潜在性結核感染症の治療対象者数、性・年齢階層別、2023年

	報告月(11月)			累積(1-11月)			累積(1-11月) (比) LTBI治療/結核患者		
	総数	男	女	総数	男	女	総数	男	女
登録者総数	450	246	204	4,454	2,227	2,227	0.5	0.4	0.6
0~4歳	31	16	15	245	110	135	16.3	13.8	19.3
5~9歳	5	3	2	31	14	17	6.2	4.7	8.5
10~14歳	3	3	0	23	11	12	2.6	11.0	1.5
15~19歳	7	5	2	72	31	41	0.9	0.7	1.2
20~24歳	22	11	11	294	142	152	0.6	0.6	0.7
25~29歳	33	17	16	292	155	137	0.6	0.7	0.6
30~34歳	21	12	9	197	100	97	0.7	0.6	0.8
35~39歳	16	6	10	159	79	80	0.8	0.7	1.0
40~44歳	18	10	8	156	68	88	0.8	0.7	1.0
45~49歳	29	13	16	230	83	147	1.0	0.6	1.4
50~54歳	31	8	23	290	107	183	0.8	0.5	1.6
55~59歳	21	13	8	279	121	158	0.8	0.6	1.2
60~64歳	29	16	13	266	140	126	0.8	0.6	1.3
65~69歳	25	15	10	313	177	136	0.7	0.6	1.1
70~74歳	41	30	11	419	250	169	0.5	0.5	0.7
75~79歳	40	28	12	441	254	187	0.4	0.4	0.5
80~84歳	36	19	17	372	212	160	0.3	0.3	0.3
85~89歳	23	14	9	233	121	112	0.2	0.2	0.2
90歳以上	19	7	12	142	52	90	0.1	0.1	0.1

表1の新登録結核患者数には含まれない(別掲)

LTBI: 潜在性結核感染症



表6. 新登録潜在性結核感染症の治療対象者数、都道府県別、2023年

	報告月(11月)	累積(1-11月)	
	LTBI 治療対象者数	LTBI 治療対象者数	(比) LTBI治療対象 ／結核患者
全国総数	450	4,454	0.49
北海道	15	174	0.70
青森	3	35	0.55
岩手	2	33	0.85
宮城	9	79	0.72
秋田	3	24	0.59
山形	0	6	0.15
福島	4	25	0.30
茨城	18	134	0.61
栃木	4	41	0.35
群馬	5	33	0.31
埼玉	21	260	0.49
千葉	26	226	0.52
東京	63	564	0.52
神奈川	29	286	0.50
新潟	4	45	0.44
富山	3	35	0.53
石川	3	30	0.47
福井	0	15	0.68
山梨	2	13	0.42
長野	3	47	0.51
岐阜	6	64	0.41
静岡	10	69	0.28
愛知	29	300	0.49
三重	2	25	0.18
滋賀	2	27	0.32
京都	11	112	0.52
大阪	42	505	0.49
兵庫	20	170	0.35
奈良	5	61	0.50
和歌山	4	41	0.66
鳥取	1	7	0.23
島根	1	16	0.38
岡山	3	63	0.53
広島	10	152	0.82
山口	6	45	0.42
徳島	4	20	0.39
香川	4	31	0.53
愛媛	4	22	0.28
高知	0	7	0.19
福岡	29	246	0.66
佐賀	4	19	0.31
長崎	3	31	0.28
熊本	11	48	0.46
大分	4	72	0.57
宮崎	2	29	0.49
鹿児島	6	57	0.42
沖縄	10	110	0.93

表3の新登録結核患者数には含まれない(別掲)

表7. 新登録潜在性結核感染症の治療対象者数、政令指定都市別(再掲)、2023年

	報告月(11月)	累積(1-11月)	
	LTBI 治療対象者数	LTBI 治療対象者数	(比) LTBI治療対象 ／結核患者
総数(再掲)	176	1,620	0.52
札幌市	2	70	0.84
仙台市	7	37	0.74
さいたま市	1	52	0.50
千葉市	8	29	0.48
横浜市	14	102	0.39
川崎市	10	71	0.58
相模原市	1	22	0.48
新潟市	1	18	0.45
静岡市	3	12	0.26
浜松市	2	21	0.40
名古屋市	13	138	0.58
京都市	8	65	0.49
大阪市	24	218	0.48
堺市	2	52	0.61
神戸市	5	45	0.30
岡山市	2	33	0.80
広島市	1	42	0.58
北九州市	6	54	0.64
福岡市	9	84	0.66
熊本市	8	18	0.47
東京都特別区	49	437	0.53

表4の新登録結核患者数には含まれない(別掲)