



結核登録者情報調査月報報告—2023年12月概況—

<用語の説明>

確定月報： Ongoing で稼働している登録者情報システム（サーベイランス）に蓄積されたデータベースから当該月の新登録者に関する統計が定期的に集計されます。集計は翌月の第4金曜日に実施され、当該月の確定月報となります。

累積： Ongoing で稼働しているサーベイランスには遅れて登録されるものもあれば、仮登録から登録へ変更になるものもあります。それらすべてを含んだデータベースをもとに、1月から当該月までの新登録者を集計したものが累積と呼ぶ数になります。毎月の確定月報の総計ではありませんので、ご注意ください。

登録者情報システムを通して作成される月報報告から作成された図と表です。なお、月報が報告される時点と最終的に年報が確定される時点での月別新登録者数は異なります。また、年換算罹患率は累積数をもとに計算されますが、年初めの月では、年換算罹患率の変動は大きいと予想されます。月報報告を参照される際には、これらの問題にご留意ください。

【図】

- ・ 図1 新登録結核患者数、月別、2020年～2023年
- ・ 図2 新登録結核患者数、性・年齢階層別、1～12月の累積、2023年
- ・ 図3 年換算結核罹患率、性・年齢階層別、1～12月の累積、2023年
- ・ 図4 年換算結核罹患率、都道府県別、1～12月の累積、2023年
- ・ 図5 年換算結核罹患率、政令指定都市・特別区別（再掲）、1～12月の累積、2023年
- ・ 図6 新登録潜在性結核感染症の治療対象者数、月別、2020年～2023年
- ・ 図7 新登録潜在性結核感染症の治療対象者数、性・年齢階層別、1～12月の累積、2023年

【表】

- ・ 表1 新登録結核患者数（率）、性・年齢階層別
- ・ 表2 新登録喀痰塗抹陽性肺結核患者数（率）、性・年齢階層別
- ・ 表3 新登録結核患者数、都道府県別
- ・ 表4 新登録結核患者数、政令指定都市別（再掲）
- ・ 表5 新登録潜在性結核感染症の治療対象者数、性・年齢階層別
- ・ 表6 新登録潜在性結核感染症の治療対象者数、都道府県別
- ・ 表7 新登録潜在性結核感染症の治療対象者数、政令指定都市別（再掲）

図1. 新登録結核患者数、月別、2020年～2023年

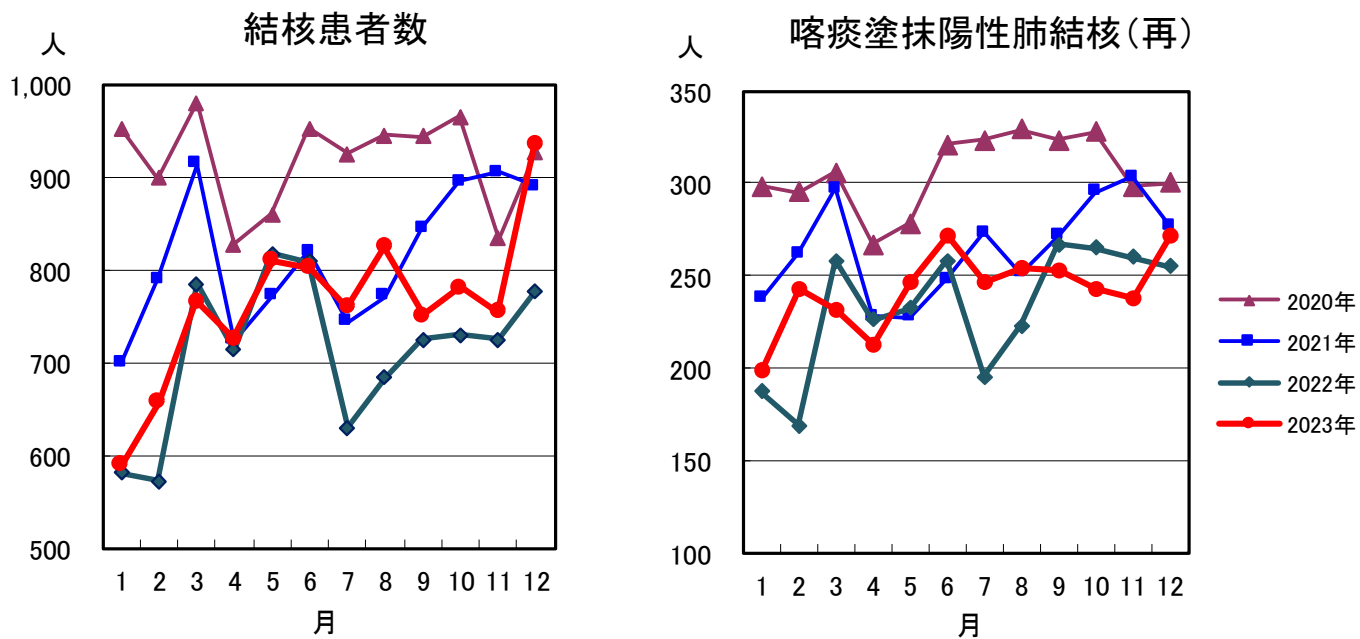


図2. 新登録結核患者数、性・年齢階層別、1-12月の累積、2023年

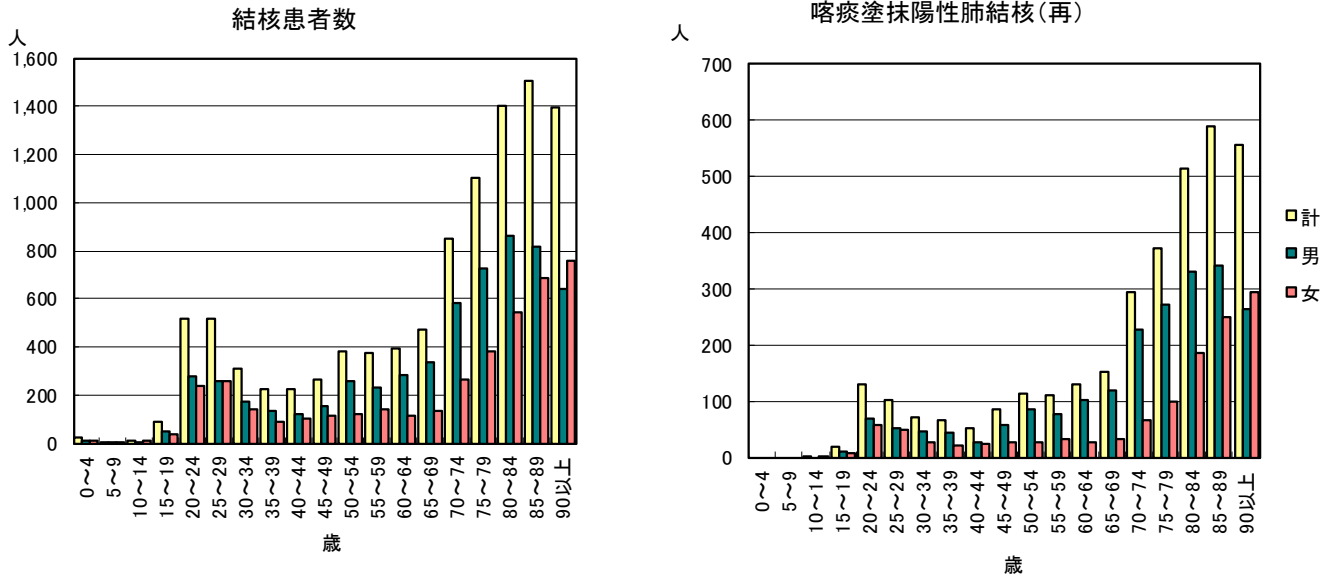


図3. 年換算結核罹患率、性・年齢階層別、1-12月の累積、2023年

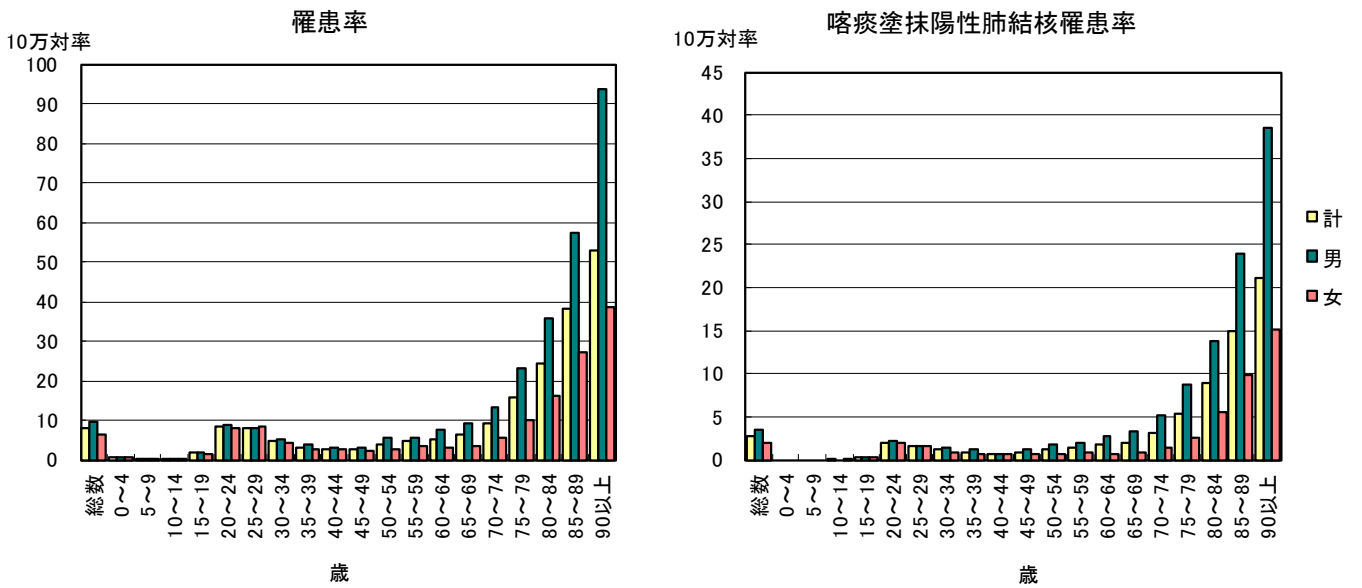


図4. 年換算結核罹患率、都道府県別、1-12月の累積、2023年

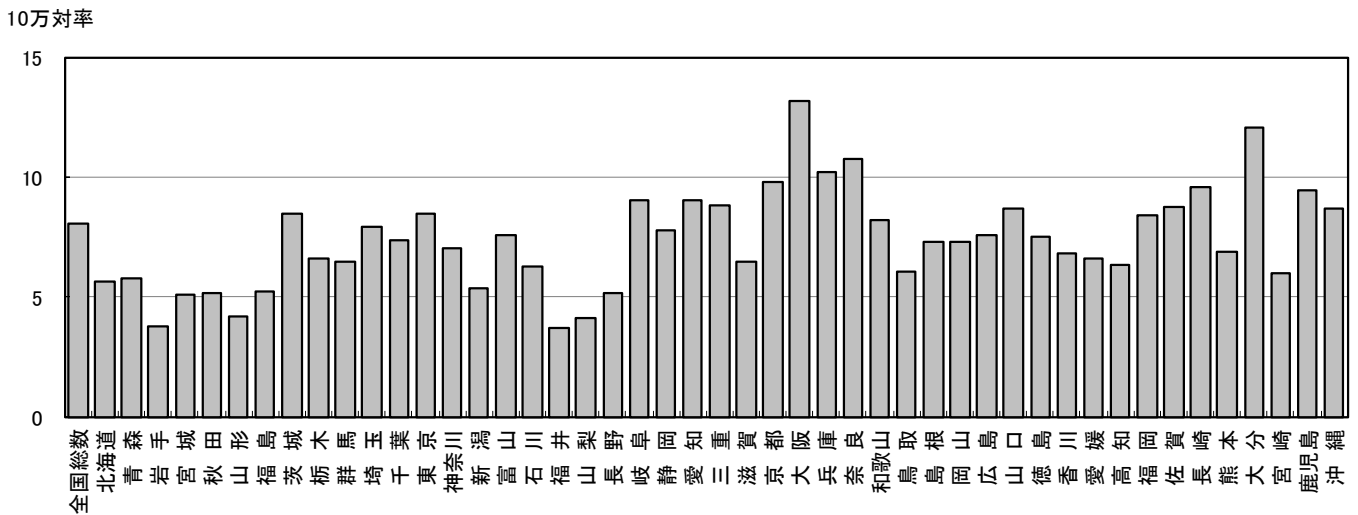


図5. 年換算結核罹患率、政令指定都市・特別区別(再掲)、1-12月の累積、2023年

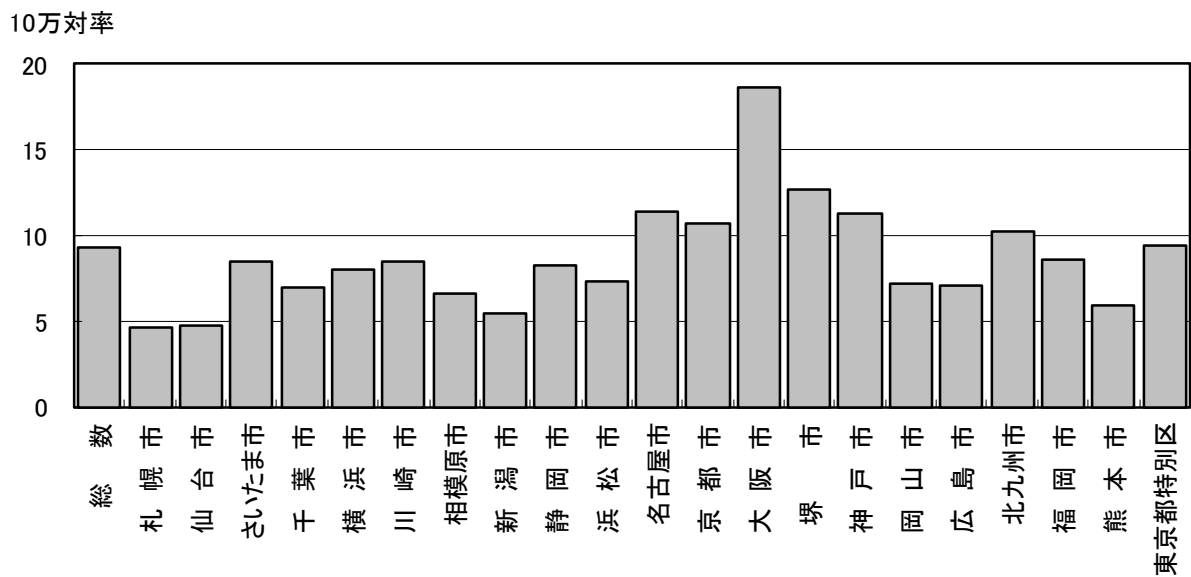


図6. 新登録潜在性結核感染症の
治療対象者数、月別
2020年～2023年

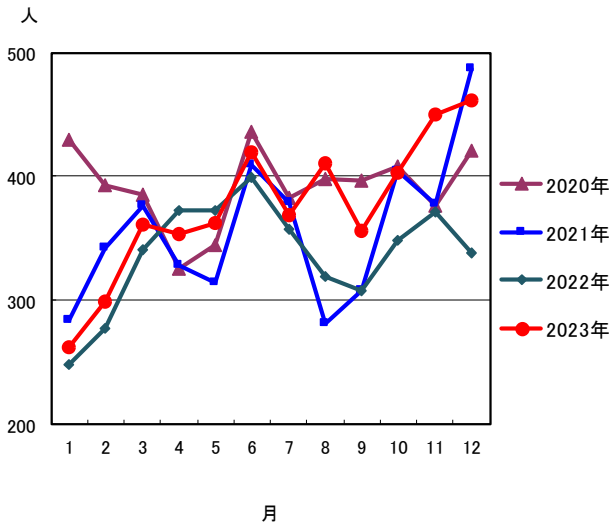


図7. 新登録潜在性結核感染症の治療対象者数、
性・年齢階層別、1-12月の累積、2023年

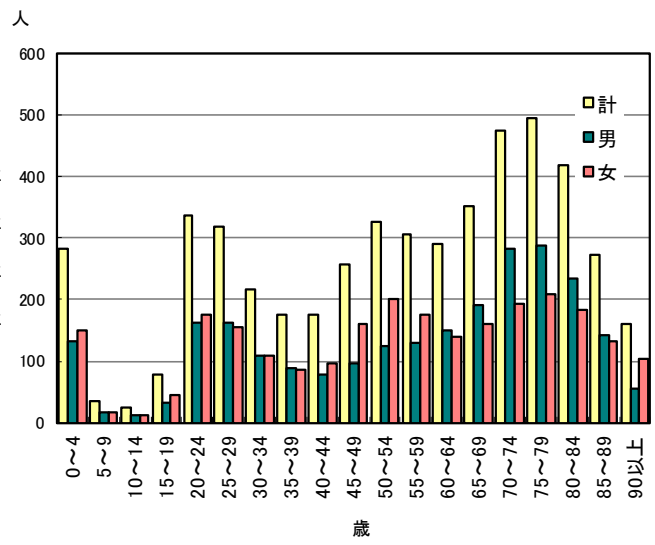


表1. 新登録結核患者数(率)、性・年齢階層別、2023年

	報告月(12月)			累積(1-12月)			累積(1-12月) 年換算罹患率*		
	総数	男	女	総数	男	女	総数	男	女
登録者総数	936	560	376	10,058	5,913	4,145	8.0	9.7	6.5
0~4歳	4	3	1	20	11	9	0.5	0.5	0.4
5~9歳	1	0	1	6	3	3	0.1	0.1	0.1
10~14歳	1	1	0	11	2	9	0.2	0.1	0.3
15~19歳	9	6	3	90	52	38	1.6	1.8	1.4
20~24歳	41	22	19	516	279	237	8.2	8.7	7.8
25~29歳	53	25	28	519	259	260	8.1	7.9	8.3
30~34歳	29	13	16	311	174	137	4.8	5.3	4.4
35~39歳	20	15	5	225	135	90	3.1	3.7	2.5
40~44歳	29	17	12	223	119	104	2.8	3.0	2.7
45~49歳	19	11	8	263	150	113	2.8	3.1	2.4
50~54歳	32	26	6	381	258	123	4.0	5.4	2.6
55~59歳	30	21	9	372	230	142	4.6	5.7	3.5
60~64歳	44	29	15	391	280	111	5.3	7.6	3.0
65~69歳	48	35	13	470	338	132	6.2	9.2	3.4
70~74歳	73	48	25	849	584	265	9.1	13.3	5.4
75~79歳	92	58	34	1,102	722	380	15.7	22.9	9.8
80~84歳	139	88	51	1,404	859	545	24.4	35.9	16.3
85~89歳	139	75	64	1,507	818	689	38.1	57.2	27.3
90歳以上	133	67	66	1,398	640	758	53.0	93.8	38.8

(注)12月の仮登録者 12人、 12月の仮登録者と登録者の総数 948人

*年換算罹患率(人口10万対): 累積新登録者数÷(人口×累積月数/12)×100,000

人口:2022年10月1日現在総人口(人)を使用

表2. 新登録喀痰塗抹陽性肺結核患者数(率)、性・年齢階層別、2023年

	報告月(12月)			累積(1-12月)			累積(1-12月) 年換算罹患率*		
	総数	男	女	総数	男	女	総数	男	女
登録者総数	272	170	102	3,369	2,131	1,238	2.7	3.5	1.9
0~4歳	0	0	0	0	0	0	0.0	0.0	0.0
5~9歳	0	0	0	0	0	0	0.0	0.0	0.0
10~14歳	0	0	0	1	0	1	0.0	0.0	0.0
15~19歳	0	0	0	19	10	9	0.3	0.4	0.3
20~24歳	7	3	4	129	70	59	2.1	2.2	1.9
25~29歳	11	5	6	103	52	51	1.6	1.6	1.6
30~34歳	9	3	6	73	46	27	1.1	1.4	0.9
35~39歳	2	1	1	66	44	22	0.9	1.2	0.6
40~44歳	10	6	4	53	28	25	0.7	0.7	0.6
45~49歳	1	1	0	87	59	28	0.9	1.2	0.6
50~54歳	5	5	0	115	87	28	1.2	1.8	0.6
55~59歳	5	3	2	111	78	33	1.4	1.9	0.8
60~64歳	11	11	0	129	103	26	1.7	2.8	0.7
65~69歳	20	15	5	153	119	34	2.0	3.2	0.9
70~74歳	25	20	5	295	229	66	3.2	5.2	1.3
75~79歳	26	17	9	373	272	101	5.3	8.6	2.6
80~84歳	47	30	17	515	330	185	9.0	13.8	5.5
85~89歳	55	30	25	590	341	249	14.9	23.9	9.9
90歳以上	38	20	18	557	263	294	21.1	38.6	15.0

(注)*年換算罹患率(人口10万対): 累積新登録者数÷(人口×累積月数/12)×100,000

人口:2022年10月1日現在総人口(人)を使用

表3. 新登録結核患者数(率)、都道府県別、2023年

	報告月(12月)		累積(1-12月)		累積(1-12月) 年換算罹患率*	
	新登録 結核患者数	肺・喀痰 塗抹陽性	新登録 結核患者数	肺・喀痰 塗抹陽性	新登録 結核患者数	肺・喀痰 塗抹陽性
全国総数	936	272	10,058	3,369	8.0	2.7
北海道	31	9	289	100	5.6	1.9
青森	6	4	70	24	5.8	2.0
岩手	5	2	45	18	3.8	1.5
宮城	5	1	116	39	5.1	1.7
秋田	5	1	48	19	5.2	2.0
山形	3	1	44	17	4.2	1.6
福島	10	3	94	29	5.3	1.6
茨城	18	2	240	64	8.5	2.3
栃木	4	1	126	49	6.6	2.6
群馬	11	4	124	32	6.5	1.7
埼玉	54	14	584	197	8.0	2.7
千葉	27	11	461	148	7.4	2.4
東京	110	34	1,190	432	8.5	3.1
神奈川	66	22	649	232	7.0	2.5
新潟	8	0	115	28	5.3	1.3
富山	10	2	77	27	7.6	2.7
石川	7	4	70	23	6.3	2.1
福井	5	1	28	7	3.7	0.9
山梨	2	1	33	9	4.1	1.1
長野	11	2	104	39	5.1	1.9
岐阜	11	3	176	63	9.0	3.2
静岡	28	6	279	89	7.8	2.5
愛知	61	20	677	220	9.0	2.9
三重	15	5	154	49	8.8	2.8
滋賀	6	0	91	24	6.5	1.7
京都	30	3	249	62	9.8	2.4
大阪	128	41	1,159	401	13.2	4.6
兵庫	59	20	551	205	10.2	3.8
奈良	18	7	141	59	10.8	4.5
和歌山	8	3	74	26	8.2	2.9
鳥取	1	0	33	8	6.1	1.5
島根	4	1	48	13	7.3	2.0
岡山	8	1	136	49	7.3	2.6
広島	19	4	209	60	7.6	2.2
山口	4	2	114	36	8.7	2.7
徳島	2	0	53	12	7.5	1.7
香川	7	3	64	27	6.9	2.9
愛媛	6	1	86	31	6.6	2.4
高知	4	1	43	15	6.4	2.2
福岡	56	12	430	131	8.4	2.6
佐賀	8	3	70	25	8.7	3.1
長崎	13	2	123	30	9.6	2.3
熊本	11	4	118	42	6.9	2.4
大分	8	4	134	47	12.1	4.2
宮崎	3	2	63	19	6.0	1.8
鹿児島	9	2	148	57	9.5	3.6
沖縄	11	3	128	36	8.7	2.5

(注) 表4の政令指定都市を含む

*年換算罹患率(人口10万対): 累積新登録者数÷(人口×累積月数/12)×100,000

人口: 2022年10月1日現在総人口(人)を使用

表4. 新登録結核患者数(率)、政令指定都市別(再掲)、2023年

	報告月(12月)		累積(1-12月)		累積(1-12月) 年換算罹患率*	
	新登録 結核患者数	肺・喀痰 塗抹陽性	新登録 結核患者数	肺・喀痰 塗抹陽性	新登録 結核患者数	肺・喀痰 塗抹陽性
総数(再掲)	351	91	3,502	1,169	9.3	3.1
札幌市	7	3	92	34	4.7	1.7
仙台市	1	0	52	12	4.7	1.1
さいたま市	9	2	114	38	8.5	2.8
千葉市	8	3	68	31	6.9	3.2
横浜市	36	10	301	102	8.0	2.7
川崎市	8	2	131	47	8.5	3.1
相模原市	2	1	48	17	6.6	2.3
新潟市	3	0	43	11	5.5	1.4
静岡市	7	2	57	17	8.3	2.5
浜松市	6	0	58	17	7.3	2.1
名古屋市	23	5	265	89	11.4	3.8
京都市	21	1	155	38	10.7	2.6
大阪市	47	11	513	161	18.6	5.8
堺市	18	8	104	42	12.7	5.1
神戸市	23	10	171	68	11.3	4.5
岡山市	3	0	52	16	7.2	2.2
広島市	10	1	84	24	7.1	2.0
北九州市	12	4	95	25	10.3	2.7
福岡市	14	3	141	41	8.6	2.5
熊本市	6	2	44	18	6.0	2.4
東京都特別区	87	23	914	321	9.4	3.3

(注) *年換算罹患率(人口10万対):累積新登録者数÷(人口×累積月数÷12)×100,000
人口:2022年10月1日現在総人口(人)を使用

表5. 新登録潜在性結核感染症の治療対象者数、性・年齢階層別、2023年

	報告月(12月)			累積(1-12月)			累積(1-12月) (比) LTBI治療/結核患者		
	総数	男	女	総数	男	女	総数	男	女
登録者総数	461	223	238	4,993	2,487	2,506	0.5	0.4	0.6
0~4歳	34	21	13	282	132	150	14.1	12.0	16.7
5~9歳	3	2	1	35	17	18	5.8	5.7	6.0
10~14歳	2	2	0	25	13	12	2.3	6.5	1.3
15~19歳	6	2	4	78	33	45	0.9	0.6	1.2
20~24歳	33	15	18	337	162	175	0.7	0.6	0.7
25~29歳	20	6	14	318	162	156	0.6	0.6	0.6
30~34歳	18	7	11	217	109	108	0.7	0.6	0.8
35~39歳	14	8	6	175	88	87	0.8	0.7	1.0
40~44歳	18	10	8	176	79	97	0.8	0.7	0.9
45~49歳	22	12	10	257	96	161	1.0	0.6	1.4
50~54歳	35	17	18	326	125	201	0.9	0.5	1.6
55~59歳	26	9	17	306	130	176	0.8	0.6	1.2
60~64歳	21	8	13	290	150	140	0.7	0.5	1.3
65~69歳	33	11	22	352	191	161	0.7	0.6	1.2
70~74歳	48	27	21	474	282	192	0.6	0.5	0.7
75~79歳	44	25	19	495	287	208	0.4	0.4	0.5
80~84歳	43	23	20	419	235	184	0.3	0.3	0.3
85~89歳	32	16	16	272	141	131	0.2	0.2	0.2
90歳以上	9	2	7	159	55	104	0.1	0.1	0.1

表1の新登録結核患者数には含まれない(別掲)

LTBI: 潜在性結核感染症

表6. 新登録潜在性結核感染症の治療対象者数、都道府県別、2023年

	報告月(12月)	累積(1-12月)	
	LTBI 治療対象者数	LTBI 治療対象者数	(比) LTBI治療対象 ／結核患者
全国総数	461	4,993	0.50
北海道	16	199	0.69
青森	1	36	0.51
岩手	3	36	0.80
宮城	11	89	0.77
秋田	0	37	0.77
山形	4	11	0.25
福島	6	31	0.33
茨城	14	149	0.62
栃木	3	46	0.37
群馬	3	37	0.30
埼玉	41	301	0.52
千葉	17	244	0.53
東京	55	623	0.52
神奈川	24	312	0.48
新潟	5	54	0.47
富山	6	42	0.55
石川	1	31	0.44
福井	1	17	0.61
山梨	4	18	0.55
長野	7	55	0.53
岐阜	13	81	0.46
静岡	5	75	0.27
愛知	28	335	0.49
三重	3	28	0.18
滋賀	3	30	0.33
京都	7	123	0.49
大阪	55	572	0.49
兵庫	22	190	0.34
奈良	5	66	0.47
和歌山	0	41	0.55
鳥取	0	7	0.21
島根	4	20	0.42
岡山	7	72	0.53
広島	12	163	0.78
山口	7	52	0.46
徳島	2	22	0.42
香川	4	35	0.55
愛媛	3	25	0.29
高知	1	8	0.19
福岡	25	273	0.63
佐賀	5	24	0.34
長崎	3	34	0.28
熊本	4	52	0.44
大分	2	74	0.55
宮崎	2	36	0.57
鹿児島	7	65	0.44
沖縄	10	122	0.95

表3の新登録結核患者数には含まれない(別掲)

表7. 新登録潜在性結核感染症の治療対象者数、政令指定都市別(再掲)、2023年

	報告月(12月)	累積(1-12月)	
	LTBI 治療対象者数	LTBI 治療対象者数	(比) LTBI治療対象 ／結核患者
総数(再掲)	158	1,799	0.51
札幌市	9	83	0.90
仙台市	6	42	0.81
さいたま市	4	56	0.49
千葉市	0	29	0.43
横浜市	11	115	0.38
川崎市	7	78	0.60
相模原市	1	23	0.48
新潟市	1	19	0.44
静岡市	0	12	0.21
浜松市	2	23	0.40
名古屋市	12	155	0.58
京都市	6	71	0.46
大阪市	22	250	0.49
堺市	5	57	0.55
神戸市	3	48	0.28
岡山市	3	38	0.73
広島市	4	45	0.54
北九州市	6	60	0.63
福岡市	9	93	0.66
熊本市	2	20	0.45
東京都特別区	45	482	0.53

表4の新登録結核患者数には含まれない(別掲)