



## 結核登録者情報調査月報報告—2024年2月概況—

### <用語の説明>

**確定月報：** Ongoing で稼働している登録者情報システム（サーベイランス）に蓄積されたデータベースから当該月の新登録者に関する統計が定期的集計されます。集計は翌月の第4金曜日に実施され、当該月の確定月報となります。

**累積：** Ongoing で稼働しているサーベイランスには遅れて登録されるものもあれば、仮登録から登録へ変更になるものもあります。それらすべてを含んだデータベースをもとに、1月から当該月までの新登録者を集計したものが累積と呼ぶ数になります。毎月の確定月報の総計ではありませんので、ご注意ください。

登録者情報システムを通して作成される月報報告から作成された図と表です。なお、月報が報告される時点と最終的に年報が確定される時点での月別新登録者数は異なります。また、年換算罹患率は累積数をもとに計算されますが、年初めの月では、年換算罹患率の変動は大きいと予想されます。月報報告を参照される際には、これらの問題にご留意ください。

### 【図】

- ・ 図1 新登録結核患者数、月別、2021年～2024年
- ・ 図2 新登録結核患者数、性・年齢階層別、1-2月の累積、2024年
- ・ 図3 年換算結核罹患率、性・年齢階層別、1-2月の累積、2024年
- ・ 図4 年換算結核罹患率、都道府県別、1-2月の累積、2024年
- ・ 図5 年換算結核罹患率、政令指定都市・特別区別（再掲）、1-2月の累積、2024年
- ・ 図6 新登録潜在性結核感染症の治療対象者数、月別、2021年～2024年
- ・ 図7 新登録潜在性結核感染症の治療対象者数、性・年齢階層別、1-2月の累積、2024年

### 【表】

- ・ 表1 新登録結核患者数（率）、性・年齢階層別
- ・ 表2 新登録喀痰塗抹陽性肺結核患者数（率）、性・年齢階層別
- ・ 表3 新登録結核患者数、都道府県別
- ・ 表4 新登録結核患者数、政令指定都市別（再掲）
- ・ 表5 新登録潜在性結核感染症の治療対象者数、性・年齢階層別
- ・ 表6 新登録潜在性結核感染症の治療対象者数、都道府県別
- ・ 表7 新登録潜在性結核感染症の治療対象者数、政令指定都市別（再掲）

図1. 新登録結核患者数、月別、2021年～2024年

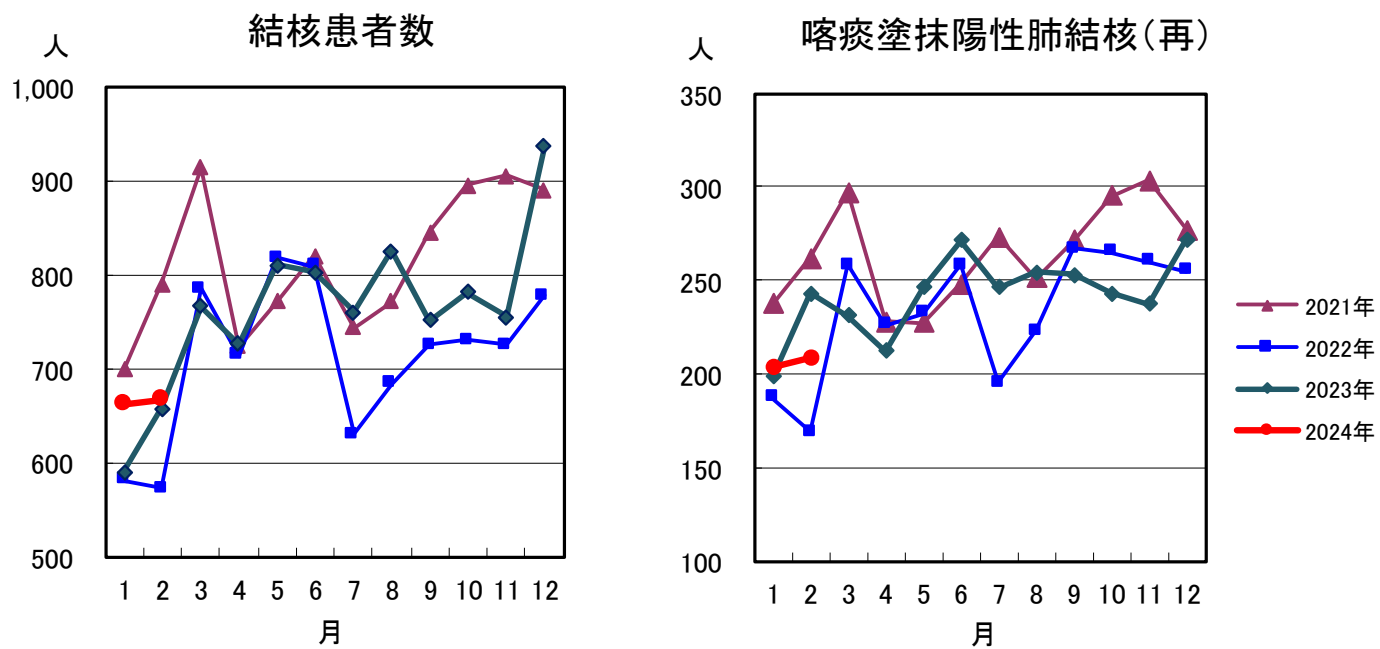


図2. 新登録結核患者数、性・年齢階層別、1-2月の累積、2024年

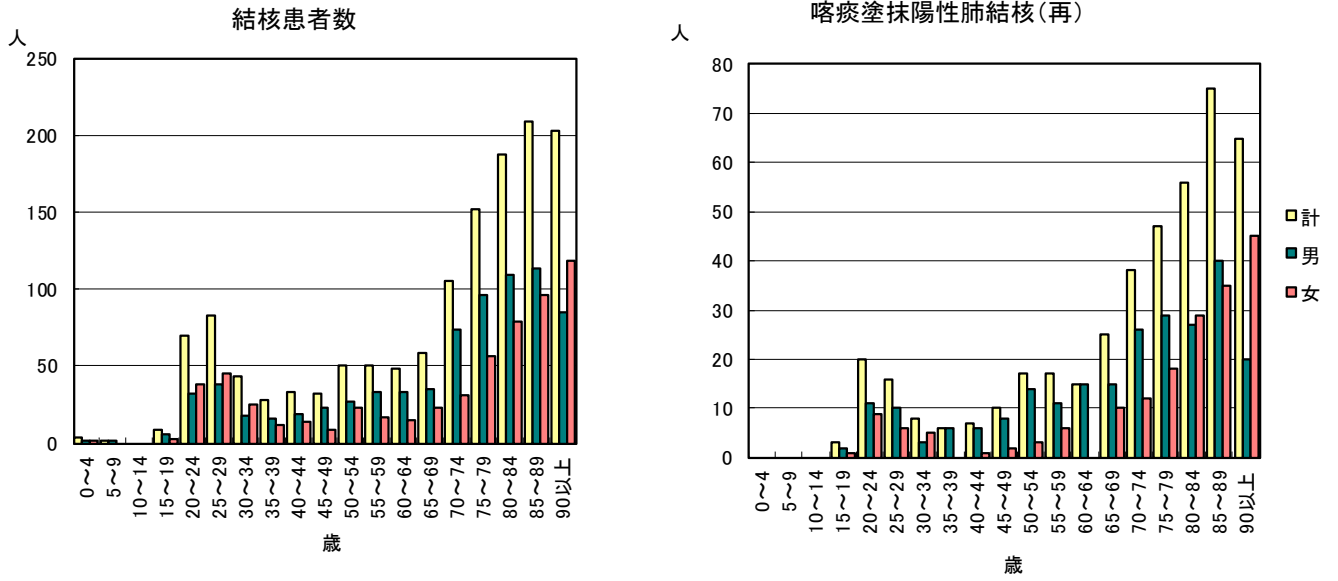


図3. 年換算結核罹患率、性・年齢階層別、1-2月の累積、2024年

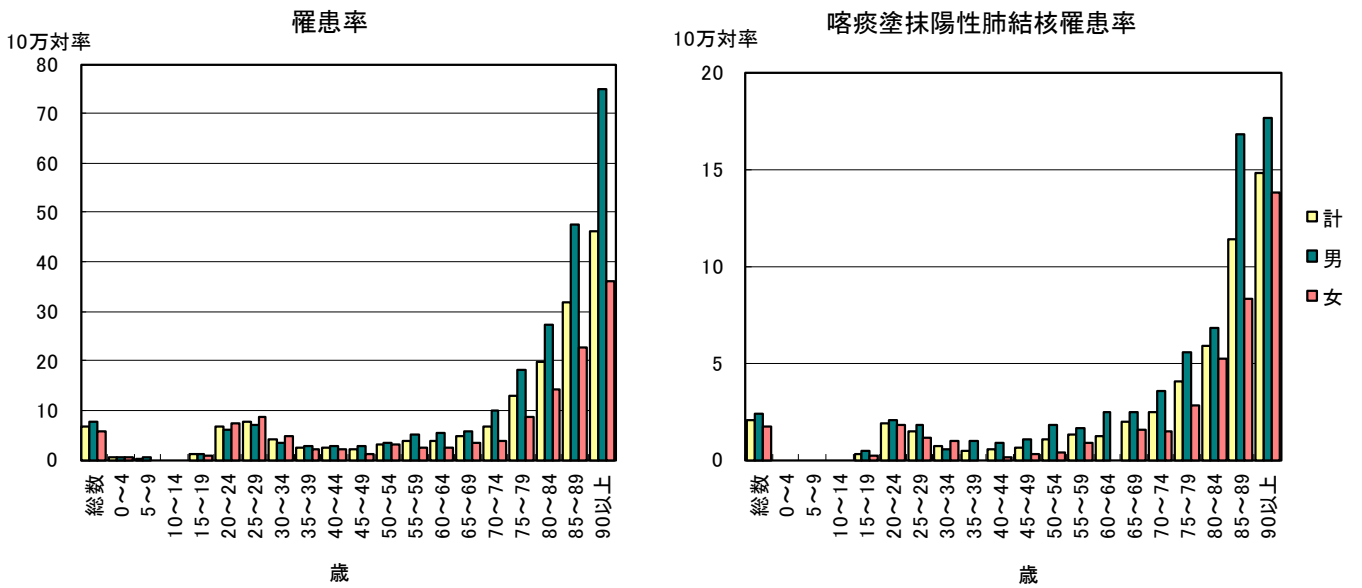


図4. 年換算結核罹患率、都道府県別、1-2月の累積、2024年

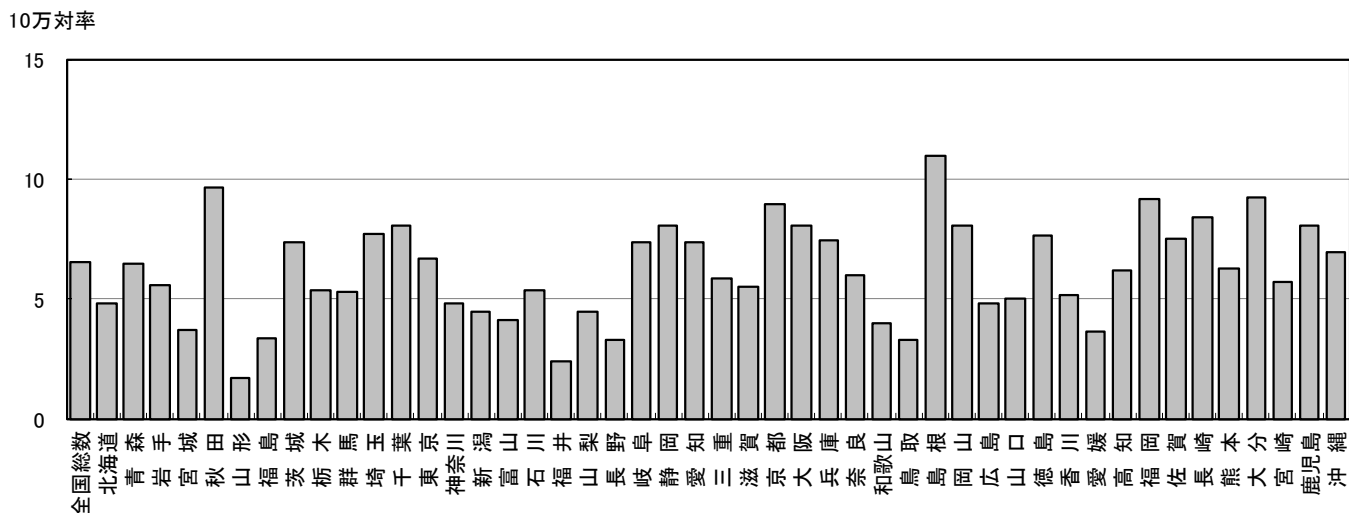


図5. 年換算結核罹患率、政令指定都市・特別区別(再掲)、1-2月の累積、2024年

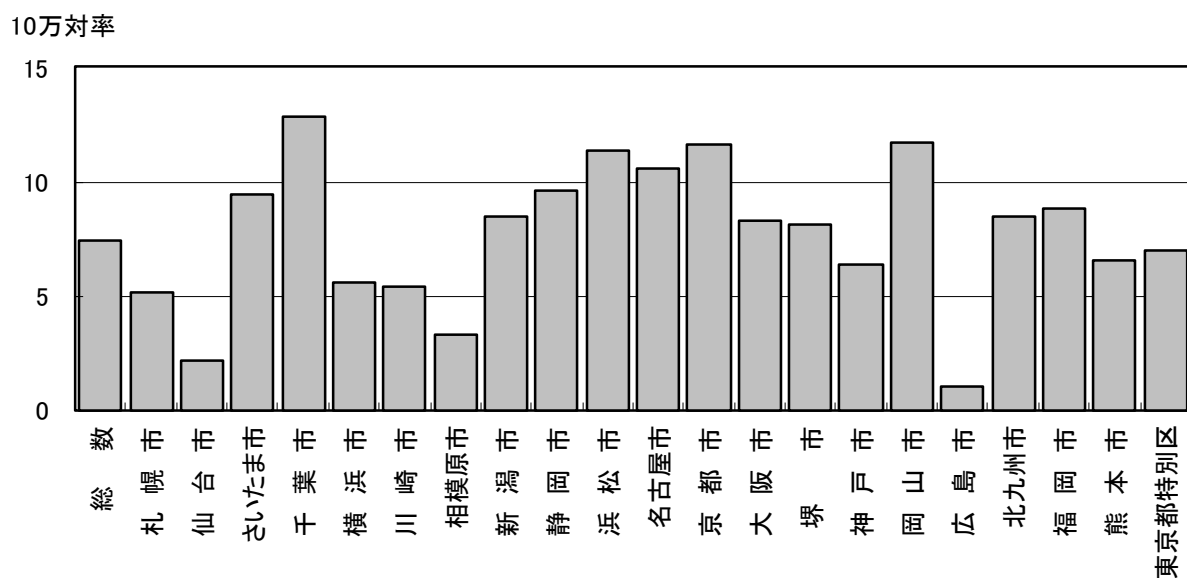


図6. 新登録潜在性結核感染症の  
治療対象者数、月別  
2021年～2024年

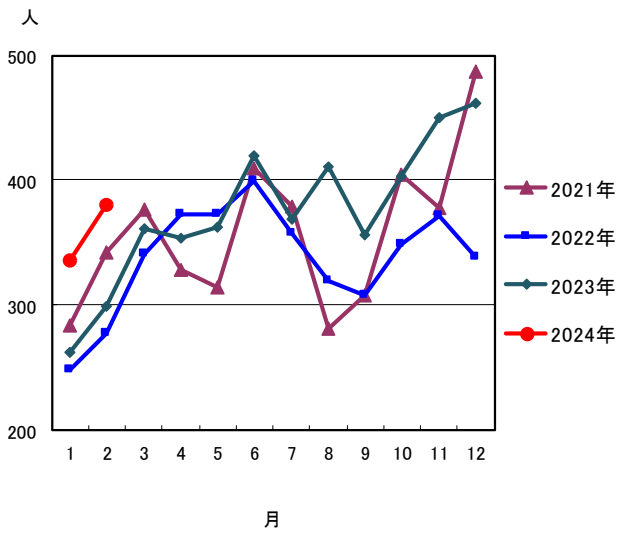


図7. 新登録潜在性結核感染症の治療対象者数、  
性・年齢階層別、1-2月の累積、2024年

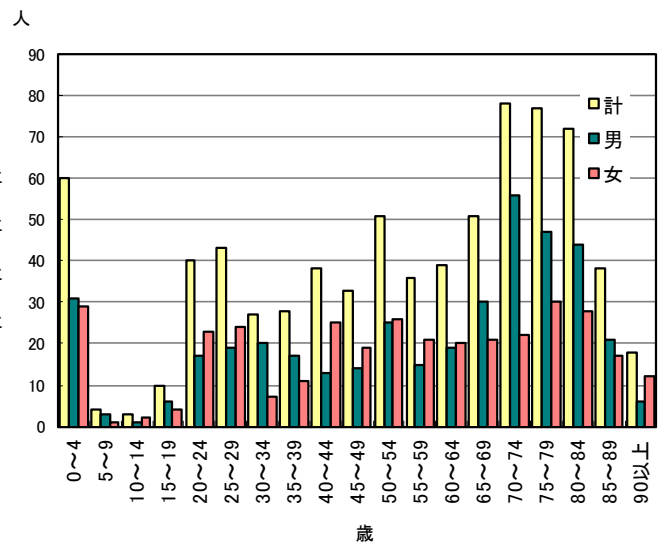


表1. 新登録結核患者数(率)、性・年齢階層別、2024年

	報告月(2月)			累積(1-2月)			累積(1-2月) 年換算罹患率*		
	総数	男	女	総数	男	女	総数	男	女
登録者総数	667	367	300	1,367	761	606	6.6	7.5	5.7
0~4歳	2	1	1	4	2	2	0.6	0.6	0.6
5~9歳	0	0	0	2	2	0	0.2	0.5	0.0
10~14歳	0	0	0	0	0	0	0.0	0.0	0.0
15~19歳	3	1	2	9	6	3	1.0	1.3	0.7
20~24歳	42	17	25	70	32	38	6.7	6.0	7.5
25~29歳	41	19	22	83	38	45	7.8	6.9	8.7
30~34歳	26	13	13	43	18	25	4.0	3.3	4.8
35~39歳	10	5	5	28	16	12	2.3	2.6	2.0
40~44歳	15	12	3	33	19	14	2.5	2.8	2.1
45~49歳	19	14	5	32	23	9	2.0	2.9	1.2
50~54歳	29	17	12	50	27	23	3.2	3.4	2.9
55~59歳	28	16	12	50	33	17	3.7	4.9	2.5
60~64歳	24	18	6	48	33	15	3.9	5.4	2.4
65~69歳	28	16	12	58	35	23	4.6	5.7	3.6
70~74歳	45	30	15	105	74	31	6.7	10.1	3.8
75~79歳	72	46	26	152	96	56	13.0	18.3	8.7
80~84歳	92	49	43	188	109	79	19.6	27.3	14.1
85~89歳	90	51	39	209	113	96	31.7	47.4	22.8
90歳以上	101	42	59	203	85	118	46.2	74.8	36.2

(注)2月の仮登録者 23人、1月の仮登録者と登録者の総数 690人

\*年換算罹患率(人口10万対): 累積新登録者数÷(人口×累積月数/12)×100,000

人口:2022年10月1日現在総人口(人)を使用

表2. 新登録喀痰塗抹陽性肺結核患者数(率)、性・年齢階層別、2024年

	報告月(2月)			累積(1-2月)			累積(1-2月) 年換算罹患率*		
	総数	男	女	総数	男	女	総数	男	女
登録者総数	209	123	86	425	243	182	2.0	2.4	1.7
0~4歳	0	0	0	0	0	0	0.0	0.0	0.0
5~9歳	0	0	0	0	0	0	0.0	0.0	0.0
10~14歳	0	0	0	0	0	0	0.0	0.0	0.0
15~19歳	2	1	1	3	2	1	0.3	0.4	0.2
20~24歳	11	7	4	20	11	9	1.9	2.1	1.8
25~29歳	8	4	4	16	10	6	1.5	1.8	1.2
30~34歳	5	3	2	8	3	5	0.7	0.5	1.0
35~39歳	1	1	0	6	6	0	0.5	1.0	0.0
40~44歳	4	4	0	7	6	1	0.5	0.9	0.2
45~49歳	7	5	2	10	8	2	0.6	1.0	0.3
50~54歳	13	11	2	17	14	3	1.1	1.8	0.4
55~59歳	6	2	4	17	11	6	1.3	1.6	0.9
60~64歳	8	8	0	15	15	0	1.2	2.4	0.0
65~69歳	13	9	4	25	15	10	2.0	2.5	1.6
70~74歳	18	12	6	38	26	12	2.4	3.5	1.5
75~79歳	24	15	9	47	29	18	4.0	5.5	2.8
80~84歳	31	14	17	56	27	29	5.9	6.8	5.2
85~89歳	28	17	11	75	40	35	11.4	16.8	8.3
90歳以上	30	10	20	65	20	45	14.8	17.6	13.8

(注)\*年換算罹患率(人口10万対): 累積新登録者数÷(人口×累積月数/12)×100,000

人口:2022年10月1日現在総人口(人)を使用

表3. 新登録結核患者数(率)、都道府県別、2024年

	報告月(2月)		累積(1-2月)		累積(1-2月) 年換算罹患率*	
	新登録 結核患者数	肺・喀痰 塗抹陽性	新登録 結核患者数	肺・喀痰 塗抹陽性	新登録 結核患者数	肺・喀痰 塗抹陽性
全国総数	667	209	1,367	425	6.6	2.0
北海道	24	6	41	9	4.8	1.1
青森	4	0	13	6	6.5	3.0
岩手	4	0	11	1	5.6	0.5
宮城	3	0	14	2	3.7	0.5
秋田	8	1	15	5	9.7	3.2
山形	0	0	3	0	1.7	0.0
福島	5	2	10	5	3.4	1.7
茨城	21	6	35	9	7.4	1.9
栃木	14	4	17	5	5.3	1.6
群馬	7	2	17	5	5.3	1.6
埼玉	46	20	94	41	7.7	3.4
千葉	39	14	84	26	8.0	2.5
東京	81	30	156	55	6.7	2.4
神奈川	30	10	74	22	4.8	1.4
新潟	9	2	16	5	4.5	1.4
富山	5	2	7	2	4.1	1.2
石川	6	2	10	2	5.4	1.1
福井	0	0	3	0	2.4	0.0
山梨	5	3	6	3	4.5	2.2
長野	7	2	11	2	3.3	0.6
岐阜	15	4	24	5	7.4	1.5
静岡	22	7	48	14	8.0	2.3
愛知	46	12	92	24	7.4	1.9
三重	6	1	17	2	5.9	0.7
滋賀	5	0	13	4	5.5	1.7
京都	24	5	38	11	8.9	2.6
大阪	41	19	118	49	8.1	3.3
兵庫	35	12	67	19	7.4	2.1
奈良	6	0	13	1	6.0	0.5
和歌山	3	0	6	0	4.0	0.0
鳥取	1	0	3	0	3.3	0.0
島根	5	0	12	3	10.9	2.7
岡山	12	3	25	5	8.1	1.6
広島	12	2	22	3	4.8	0.7
山口	7	3	11	4	5.0	1.8
徳島	4	2	9	3	7.7	2.6
香川	6	1	8	1	5.1	0.6
愛媛	6	3	8	4	3.7	1.8
高知	3	0	7	1	6.2	0.9
福岡	38	12	78	30	9.1	3.5
佐賀	3	1	10	4	7.5	3.0
長崎	8	1	18	3	8.4	1.4
熊本	11	2	18	7	6.3	2.4
大分	5	1	17	5	9.2	2.7
宮崎	6	3	10	4	5.7	2.3
鹿児島	10	4	21	6	8.1	2.3
沖縄	9	5	17	8	6.9	3.3

(注) 表4の政令指定都市を含む

\*年換算罹患率(人口10万対): 累積新登録者数÷(人口×累積月数/12)×100,000

人口: 2022年10月1日現在総人口(人)を使用

表4. 新登録結核患者数(率)、政令指定都市別(再掲)、2024年

	報告月(2月)		累積(1-2月)		累積(1-2月) 年換算罹患率*	
	新登録 結核患者数	肺・喀痰 塗抹陽性	新登録 結核患者数	肺・喀痰 塗抹陽性	新登録 結核患者数	肺・喀痰 塗抹陽性
総数(再掲)	229	76	461	148	7.4	2.4
札幌市	13	6	17	6	5.2	1.8
仙台市	0	0	4	0	2.2	0.0
さいたま市	11	3	21	6	9.4	2.7
千葉市	14	6	21	8	12.9	4.9
横浜市	15	4	35	10	5.6	1.6
川崎市	4	1	14	3	5.5	1.2
相模原市	2	2	4	3	3.3	2.5
新潟市	7	2	11	4	8.5	3.1
静岡市	5	1	11	4	9.6	3.5
浜松市	7	2	15	3	11.3	2.3
名古屋市	25	9	41	13	10.6	3.4
京都市	16	2	28	6	11.6	2.5
大阪市	6	3	38	13	8.3	2.8
堺市	8	4	11	6	8.1	4.4
神戸市	9	2	16	4	6.4	1.6
岡山市	8	3	14	3	11.7	2.5
広島市	0	0	2	0	1.0	0.0
北九州市	7	1	13	3	8.4	1.9
福岡市	11	8	24	16	8.8	5.9
熊本市	3	0	8	4	6.5	3.3
東京都特別区	58	17	113	33	7.0	2.0

(注) \*年換算罹患率(人口10万対): 累積新登録者数÷(人口×累積月数/12)×100,000  
人口: 2022年10月1日現在総人口(人)を使用

表5. 新登録潜在性結核感染症の治療対象者数、性・年齢階層別、2024年

	報告月(2月)			累積(1-2月)			累積(1-2月) (比) LTBI治療/結核患者		
	総数	男	女	総数	男	女	総数	男	女
登録者総数	380	195	185	746	404	342	0.5	0.5	0.6
0~4歳	35	18	17	60	31	29	15.0	15.5	14.5
5~9歳	0	0	0	4	3	1	2.0	1.5	-
10~14歳	2	1	1	3	1	2	-	-	-
15~19歳	5	2	3	10	6	4	1.1	1.0	1.3
20~24歳	20	7	13	40	17	23	0.6	0.5	0.6
25~29歳	25	12	13	43	19	24	0.5	0.5	0.5
30~34歳	13	10	3	27	20	7	0.6	1.1	0.3
35~39歳	11	7	4	28	17	11	1.0	1.1	0.9
40~44歳	17	5	12	38	13	25	1.2	0.7	1.8
45~49歳	19	9	10	33	14	19	1.0	0.6	2.1
50~54歳	25	13	12	51	25	26	1.0	0.9	1.1
55~59歳	14	9	5	36	15	21	0.7	0.5	1.2
60~64歳	18	7	11	39	19	20	0.8	0.6	1.3
65~69歳	26	14	12	51	30	21	0.9	0.9	0.9
70~74歳	43	27	16	78	56	22	0.7	0.8	0.7
75~79歳	42	22	20	77	47	30	0.5	0.5	0.5
80~84歳	33	19	14	72	44	28	0.4	0.4	0.4
85~89歳	20	8	12	38	21	17	0.2	0.2	0.2
90歳以上	12	5	7	18	6	12	0.1	0.1	0.1

表1の新登録結核患者数には含まれない(別掲)

LTBI: 潜在性結核感染症



表6. 新登録潜在性結核感染症の治療対象者数、都道府県別、2024年

	報告月(2月)	累積(1-2月)	
	LTBI 治療対象者数	LTBI 治療対象者数	(比) LTBI治療対象 ／結核患者
全国総数	380	746	0.55
北海道	8	26	0.63
青森	2	2	0.15
岩手	3	6	0.55
宮城	8	16	1.14
秋田	4	7	0.47
山形	4	5	1.67
福島	2	5	0.50
茨城	17	34	0.97
栃木	1	5	0.29
群馬	3	5	0.29
埼玉	32	56	0.60
千葉	15	53	0.63
東京	38	81	0.52
神奈川	30	45	0.61
新潟	2	9	0.56
富山	5	11	1.57
石川	4	8	0.80
福井	0	0	0.00
山梨	0	2	0.33
長野	4	8	0.73
岐阜	8	13	0.54
静岡	10	15	0.31
愛知	22	42	0.46
三重	4	7	0.41
滋賀	0	4	0.31
京都	13	24	0.63
大阪	26	61	0.52
兵庫	21	35	0.52
奈良	1	6	0.46
和歌山	4	6	1.00
鳥取	0	1	0.33
島根	4	7	0.58
岡山	5	12	0.48
広島	16	21	0.95
山口	2	4	0.36
徳島	2	2	0.22
香川	3	6	0.75
愛媛	6	8	1.00
高知	1	3	0.43
福岡	21	39	0.50
佐賀	2	2	0.20
長崎	2	4	0.22
熊本	5	8	0.44
大分	5	6	0.35
宮崎	2	4	0.40
鹿児島	4	8	0.38
沖縄	9	14	0.82

表3の新登録結核患者数には含まれない(別掲)

表7. 新登録潜在性結核感染症の治療対象者数、政令指定都市別(再掲)、2024年

	報告月(2月)	累積(1-2月)	
	LTBI 治療対象者数	LTBI 治療対象者数	(比) LTBI治療対象 ／結核患者
総数(再掲)	130	259	0.56
札幌市	3	10	0.59
仙台市	3	4	1.00
さいたま市	6	9	0.43
千葉市	8	16	0.76
横浜市	9	20	0.57
川崎市	10	11	0.79
相模原市	3	5	1.25
新潟市	1	7	0.64
静岡市	1	1	0.09
浜松市	3	3	0.20
名古屋市	6	14	0.34
京都市	5	11	0.39
大阪市	4	21	0.55
堺市	7	11	1.00
神戸市	11	17	1.06
岡山市	4	8	0.57
広島市	1	2	1.00
北九州市	5	11	0.85
福岡市	9	16	0.67
熊本市	1	1	0.13
東京都特別区	30	61	0.54

表4の新登録結核患者数には含まれない(別掲)