



結核登録者情報調査月報報告—2024年3月概況—

<用語の説明>

確定月報： Ongoing で稼働している登録者情報システム（サーベイランス）に蓄積されたデータベースから当該月の新登録者に関する統計が定期的に集計されます。集計は翌月の第4金曜日に実施され、当該月の確定月報となります。

累積： Ongoing で稼働しているサーベイランスには遅れて登録されるものもあれば、仮登録から登録へ変更になるものもあります。それらすべてを含んだデータベースをもとに、1月から当該月までの新登録者を集計したものが累積と呼ぶ数になります。毎月の確定月報の総計ではありませんので、ご注意ください。

登録者情報システムを通して作成される月報報告から作成された図と表です。なお、月報が報告される時点と最終的に年報が確定される時点での月別新登録者数は異なります。また、年換算罹患率は累積数をもとに計算されますが、年初めの月では、年換算罹患率の変動は大きいと予想されます。月報報告を参照される際には、これらの問題にご留意ください。

【図】

- ・ 図1 新登録結核患者数、月別、2021年～2024年
- ・ 図2 新登録結核患者数、性・年齢階層別、1-3月の累積、2024年
- ・ 図3 年換算結核罹患率、性・年齢階層別、1-3月の累積、2024年
- ・ 図4 年換算結核罹患率、都道府県別、1-3月の累積、2024年
- ・ 図5 年換算結核罹患率、政令指定都市・特別区別（再掲）、1-3月の累積、2024年
- ・ 図6 新登録潜在性結核感染症の治療対象者数、月別、2021年～2024年
- ・ 図7 新登録潜在性結核感染症の治療対象者数、性・年齢階層別、1-3月の累積、2024年

【表】

- ・ 表1 新登録結核患者数（率）、性・年齢階層別
- ・ 表2 新登録喀痰塗抹陽性肺結核患者数（率）、性・年齢階層別
- ・ 表3 新登録結核患者数、都道府県別
- ・ 表4 新登録結核患者数、政令指定都市別（再掲）
- ・ 表5 新登録潜在性結核感染症の治療対象者数、性・年齢階層別
- ・ 表6 新登録潜在性結核感染症の治療対象者数、都道府県別
- ・ 表7 新登録潜在性結核感染症の治療対象者数、政令指定都市別（再掲）

図1. 新登録結核患者数、月別、2021年～2024年

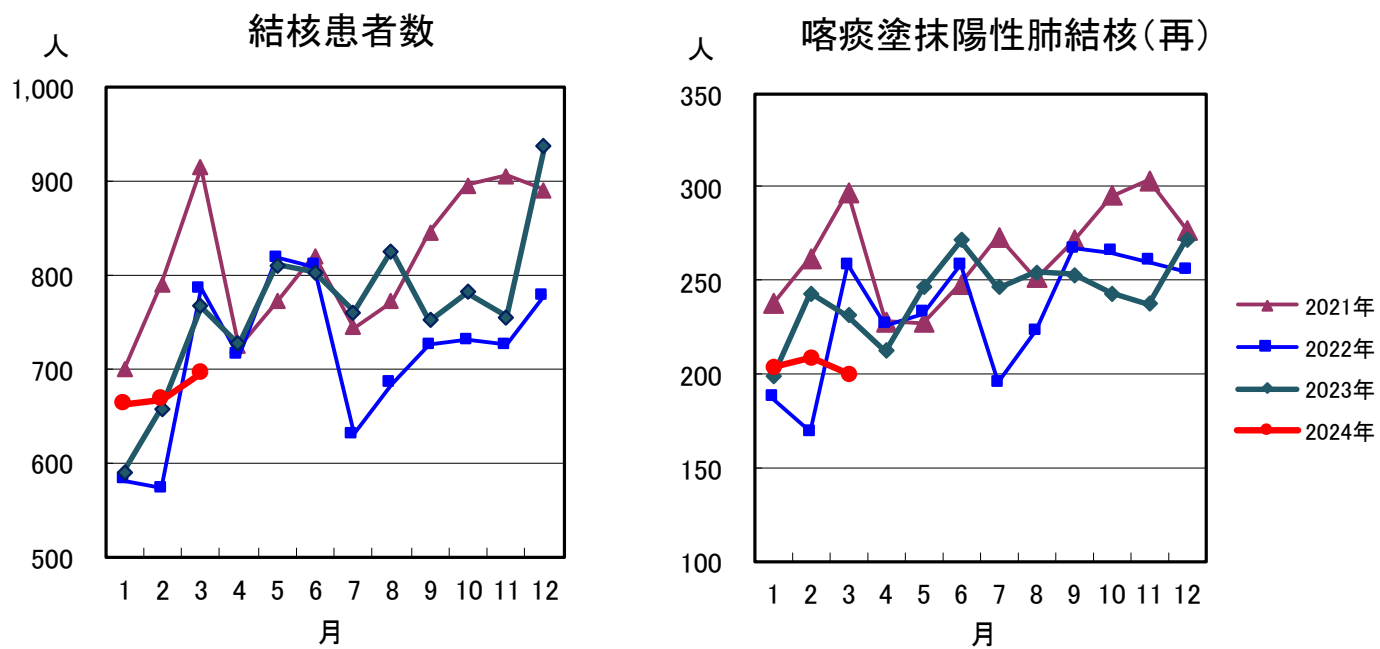


図2. 新登録結核患者数、性・年齢階層別、1-3月の累積、2024年

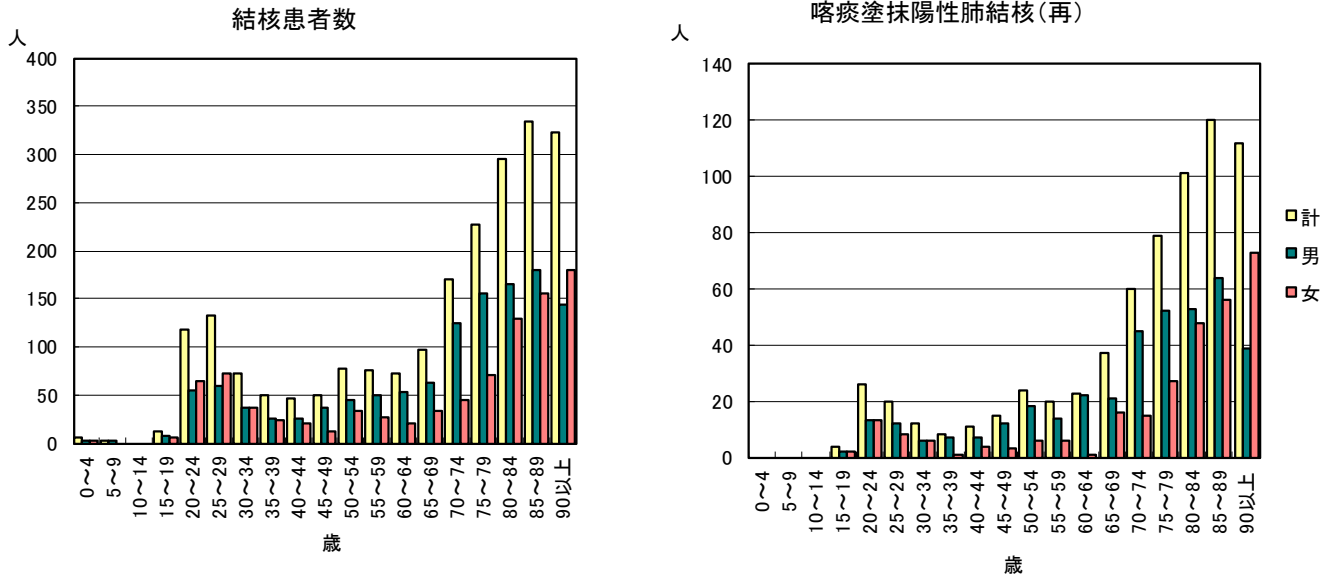


図3. 年換算結核罹患率、性・年齢階層別、1-3月の累積、2024年

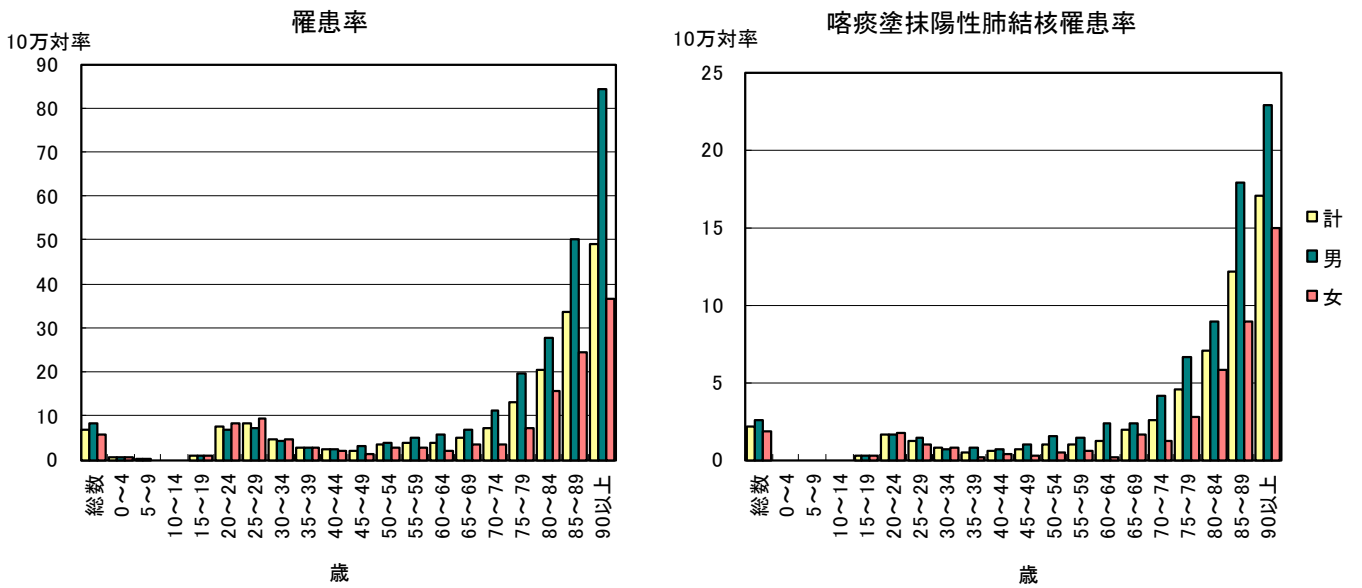


図4. 年換算結核罹患率、都道府県別、1-3月の累積、2024年

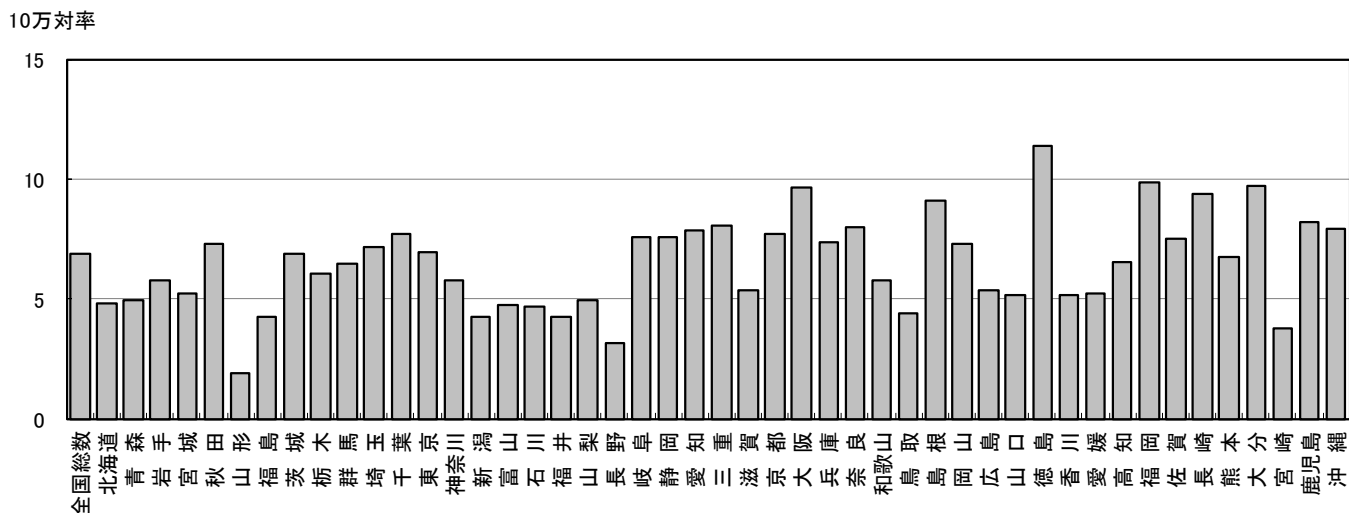


図5. 年換算結核罹患率、政令指定都市・特別区別(再掲)、1-3月の累積、2024年

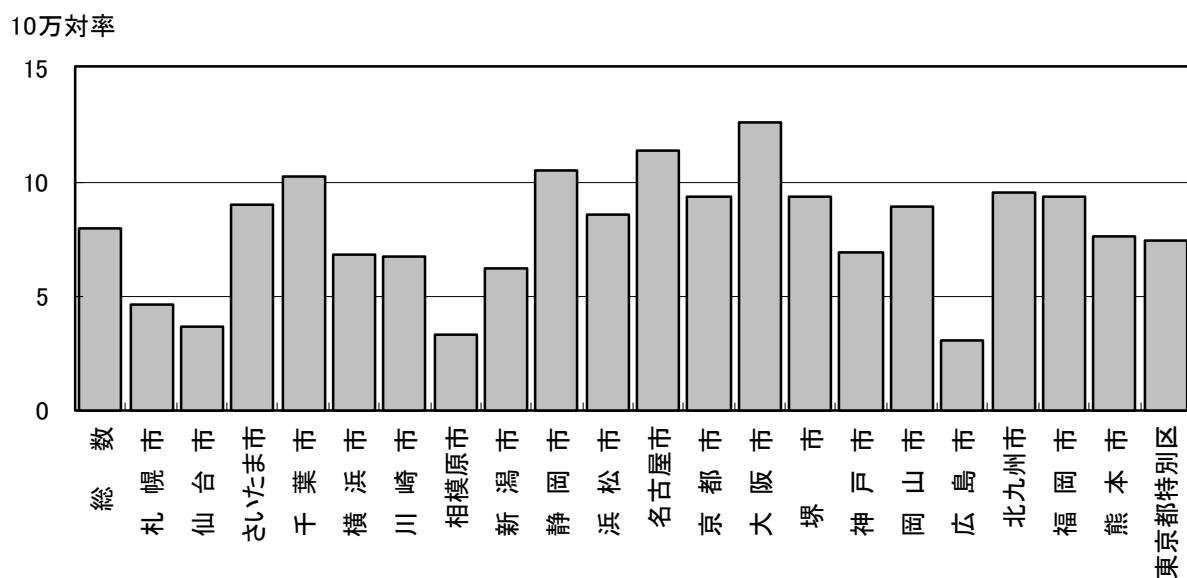


図6. 新登録潜在性結核感染症の
治療対象者数、月別
2021年～2024年

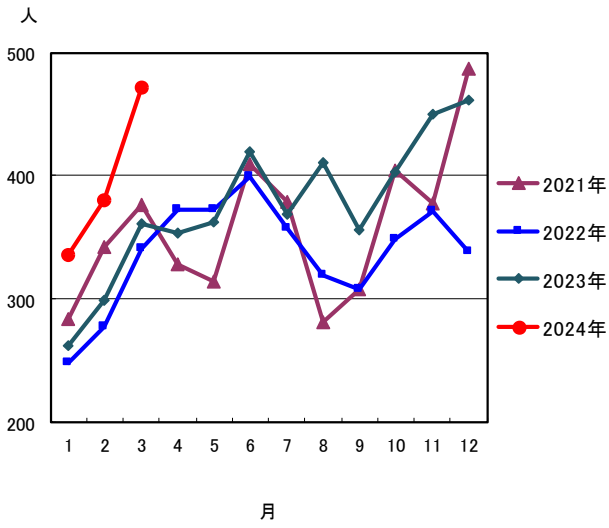


図7. 新登録潜在性結核感染症の治療対象者数、
性・年齢階層別、1-3月の累積、2024年

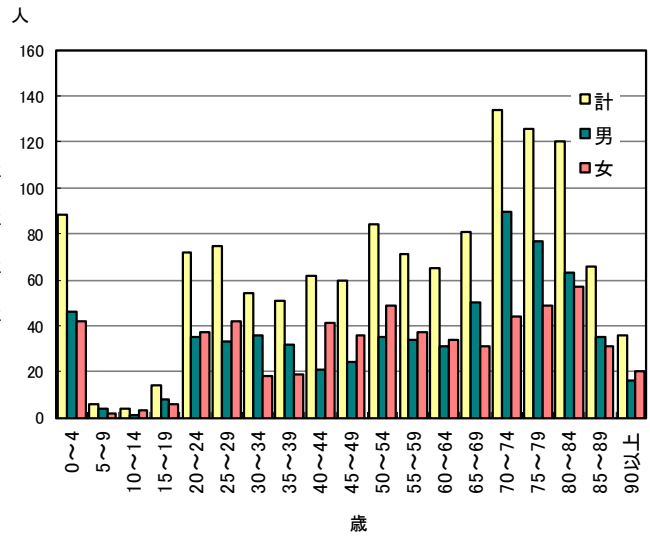


表1. 新登録結核患者数(率)、性・年齢階層別、2024年

	報告月(3月)			累積(1-3月)			累積(1-3月) 年換算罹患率*		
	総数	男	女	総数	男	女	総数	男	女
登録者総数	695	403	292	2,159	1,228	931	6.9	8.1	5.8
0~4歳	1	1	0	5	3	2	0.5	0.6	0.4
5~9歳	0	0	0	2	2	0	0.2	0.3	0.0
10~14歳	0	0	0	0	0	0	0.0	0.0	0.0
15~19歳	4	1	3	13	7	6	0.9	1.0	0.9
20~24歳	42	20	22	118	54	64	7.5	6.7	8.4
25~29歳	45	19	26	132	60	72	8.2	7.3	9.2
30~34歳	25	16	9	72	36	36	4.5	4.4	4.6
35~39歳	21	9	12	50	26	24	2.8	2.8	2.7
40~44歳	13	5	8	46	25	21	2.3	2.5	2.1
45~49歳	16	13	3	49	36	13	2.1	3.0	1.1
50~54歳	25	17	8	78	45	33	3.3	3.8	2.8
55~59歳	22	14	8	76	49	27	3.8	4.9	2.7
60~64歳	21	16	5	73	53	20	3.9	5.8	2.1
65~69歳	33	25	8	96	63	33	5.1	6.9	3.4
70~74歳	57	43	14	170	125	45	7.3	11.4	3.6
75~79歳	64	51	13	227	156	71	12.9	19.8	7.3
80~84歳	93	48	45	295	165	130	20.5	27.6	15.5
85~89歳	109	54	55	334	179	155	33.8	50.1	24.6
90歳以上	104	51	53	323	144	179	49.0	84.5	36.6

(注)3月の仮登録者 48人、3月の仮登録者と登録者の総数 743人

*年換算罹患率(人口10万対): 累積新登録者数÷(人口×累積月数/12)×100,000

人口: 2022年10月1日現在総人口(人)を使用

表2. 新登録喀痰塗抹陽性肺結核患者数(率)、性・年齢階層別、2024年

	報告月(3月)			累積(1-3月)			累積(1-3月) 年換算罹患率*		
	総数	男	女	総数	男	女	総数	男	女
登録者総数	200	114	86	672	387	285	2.2	2.5	1.8
0~4歳	0	0	0	0	0	0	0.0	0.0	0.0
5~9歳	0	0	0	0	0	0	0.0	0.0	0.0
10~14歳	0	0	0	0	0	0	0.0	0.0	0.0
15~19歳	1	0	1	4	2	2	0.3	0.3	0.3
20~24歳	6	2	4	26	13	13	1.7	1.6	1.7
25~29歳	3	1	2	20	12	8	1.2	1.5	1.0
30~34歳	3	2	1	12	6	6	0.7	0.7	0.8
35~39歳	2	1	1	8	7	1	0.4	0.8	0.1
40~44歳	2	0	2	11	7	4	0.6	0.7	0.4
45~49歳	4	4	0	15	12	3	0.6	1.0	0.3
50~54歳	6	4	2	24	18	6	1.0	1.5	0.5
55~59歳	3	3	0	20	14	6	1.0	1.4	0.6
60~64歳	6	5	1	23	22	1	1.2	2.4	0.1
65~69歳	10	6	4	37	21	16	2.0	2.3	1.7
70~74歳	17	14	3	60	45	15	2.6	4.1	1.2
75~79歳	22	16	6	79	52	27	4.5	6.6	2.8
80~84歳	40	23	17	101	53	48	7.0	8.9	5.7
85~89歳	37	18	19	120	64	56	12.1	17.9	8.9
90歳以上	38	15	23	112	39	73	17.0	22.9	14.9

(注)*年換算罹患率(人口10万対): 累積新登録者数÷(人口×累積月数/12)×100,000

人口: 2022年10月1日現在総人口(人)を使用

表3. 新登録結核患者数(率)、都道府県別、2024年

	報告月(3月)		累積(1-3月)		累積(1-3月) 年換算罹患率*	
	新登録 結核患者数	肺・喀痰 塗抹陽性	新登録 結核患者数	肺・喀痰 塗抹陽性	新登録 結核患者数	肺・喀痰 塗抹陽性
全国総数	695	200	2,159	672	6.9	2.2
北海道	17	5	62	16	4.8	1.2
青森	2	2	15	8	5.0	2.7
岩手	5	3	17	4	5.8	1.4
宮城	15	5	30	8	5.3	1.4
秋田	3	1	17	5	7.3	2.2
山形	2	0	5	0	1.9	0.0
福島	7	3	19	9	4.2	2.0
茨城	12	2	49	11	6.9	1.5
栃木	8	2	29	9	6.1	1.9
群馬	8	3	31	8	6.5	1.7
埼玉	38	9	131	50	7.1	2.7
千葉	33	7	121	34	7.7	2.2
東京	87	14	244	68	7.0	1.9
神奈川	47	11	134	39	5.8	1.7
新潟	4	0	23	7	4.3	1.3
富山	5	1	12	3	4.7	1.2
石川	2	1	13	3	4.7	1.1
福井	4	1	8	1	4.3	0.5
山梨	4	0	10	3	5.0	1.5
長野	5	4	16	6	3.2	1.2
岐阜	11	3	37	8	7.6	1.6
静岡	17	6	68	22	7.6	2.5
愛知	53	17	147	43	7.8	2.3
三重	17	9	35	12	8.0	2.8
滋賀	6	2	19	6	5.4	1.7
京都	9	4	49	18	7.7	2.8
大阪	58	22	212	91	9.7	4.1
兵庫	34	10	100	29	7.4	2.1
奈良	13	1	26	2	8.0	0.6
和歌山	7	4	13	4	5.8	1.8
鳥取	3	2	6	2	4.4	1.5
島根	3	0	15	3	9.1	1.8
岡山	9	2	34	8	7.3	1.7
広島	10	1	37	6	5.4	0.9
山口	6	0	17	4	5.2	1.2
徳島	11	3	20	6	11.4	3.4
香川	4	0	12	1	5.1	0.4
愛媛	9	2	17	5	5.2	1.5
高知	4	3	11	4	6.5	2.4
福岡	47	16	126	46	9.9	3.6
佐賀	5	2	15	6	7.5	3.0
長崎	11	2	30	6	9.4	1.9
熊本	11	5	29	13	6.8	3.0
大分	10	6	27	11	9.8	4.0
宮崎	0	0	10	4	3.8	1.5
鹿児島	7	1	32	9	8.2	2.3
沖縄	12	3	29	11	7.9	3.0

(注) 表4の政令指定都市を含む

*年換算罹患率(人口10万対): 累積新登録者数÷(人口×累積月数/12)×100,000

人口: 2022年10月1日現在総人口(人)を使用

表4. 新登録結核患者数(率)、政令指定都市別(再掲)、2024年

	報告月(3月)		累積(1-3月)		累積(1-3月) 年換算罹患率*	
	新登録 結核患者数	肺・喀痰 塗抹陽性	新登録 結核患者数	肺・喀痰 塗抹陽性	新登録 結核患者数	肺・喀痰 塗抹陽性
総数(再掲)	225	63	742	246	7.9	2.6
札幌市	4	2	23	9	4.7	1.8
仙台市	6	1	10	2	3.6	0.7
さいたま市	9	1	30	8	9.0	2.4
千葉市	4	1	25	9	10.2	3.7
横浜市	19	5	64	18	6.8	1.9
川崎市	12	4	26	7	6.7	1.8
相模原市	2	0	6	3	3.3	1.7
新潟市	1	0	12	4	6.2	2.1
静岡市	6	2	18	7	10.5	4.1
浜松市	2	1	17	4	8.6	2.0
名古屋市	23	8	66	23	11.4	4.0
京都市	6	2	34	9	9.4	2.5
大阪市	17	6	87	37	12.6	5.4
堺市	5	4	19	11	9.3	5.4
神戸市	10	6	26	10	6.9	2.6
岡山市	3	1	16	5	8.9	2.8
広島市	3	1	9	3	3.0	1.0
北九州市	9	2	22	5	9.5	2.2
福岡市	13	3	38	19	9.3	4.7
熊本市	6	1	14	6	7.6	3.3
東京都特別区	65	12	180	47	7.4	1.9

(注) *年換算罹患率(人口10万対): 累積新登録者数÷(人口×累積月数/12)×100,000
人口: 2022年10月1日現在総人口(人)を使用

表5. 新登録潜在性結核感染症の治療対象者数、性・年齢階層別、2024年

	報告月(3月)			累積(1-3月)			累積(1-3月) (比) LTBI治療/結核患者		
	総数	男	女	総数	男	女	総数	男	女
登録者総数	471	239	232	1,269	671	598	0.6	0.5	0.6
0~4歳	22	13	9	88	46	42	17.6	15.3	21.0
5~9歳	2	1	1	6	4	2	3.0	2.0	-
10~14歳	1	0	1	4	1	3	-	-	-
15~19歳	4	2	2	14	8	6	1.1	1.1	1.0
20~24歳	33	18	15	72	35	37	0.6	0.6	0.6
25~29歳	29	13	16	75	33	42	0.6	0.6	0.6
30~34歳	26	16	10	54	36	18	0.8	1.0	0.5
35~39歳	22	15	7	51	32	19	1.0	1.2	0.8
40~44歳	21	6	15	62	21	41	1.3	0.8	2.0
45~49歳	25	8	17	60	24	36	1.2	0.7	2.8
50~54歳	32	10	22	84	35	49	1.1	0.8	1.5
55~59歳	28	14	14	71	34	37	0.9	0.7	1.4
60~64歳	22	11	11	65	31	34	0.9	0.6	1.7
65~69歳	26	17	9	81	50	31	0.8	0.8	0.9
70~74歳	48	29	19	134	90	44	0.8	0.7	1.0
75~79歳	47	28	19	126	77	49	0.6	0.5	0.7
80~84歳	42	18	24	120	63	57	0.4	0.4	0.4
85~89歳	23	10	13	66	35	31	0.2	0.2	0.2
90歳以上	18	10	8	36	16	20	0.1	0.1	0.1

表1の新登録結核患者数には含まれない(別掲)

LTBI: 潜在性結核感染症

表6. 新登録潜在性結核感染症の治療対象者数、都道府県別、2024年

	報告月(3月)	累積(1-3月)	
	LTBI 治療対象者数	LTBI 治療対象者数	(比) LTBI治療対象 ／結核患者
全国総数	471	1,269	0.59
北海道	12	40	0.65
青森	5	7	0.47
岩手	2	8	0.47
宮城	4	21	0.70
秋田	0	7	0.41
山形	1	7	1.40
福島	2	7	0.37
茨城	12	46	0.94
栃木	2	8	0.28
群馬	13	19	0.61
埼玉	25	81	0.62
千葉	29	85	0.70
東京	65	151	0.62
神奈川	33	85	0.63
新潟	7	16	0.70
富山	4	15	1.25
石川	4	12	0.92
福井	0	1	0.13
山梨	3	5	0.50
長野	4	12	0.75
岐阜	7	19	0.51
静岡	11	29	0.43
愛知	21	66	0.45
三重	1	8	0.23
滋賀	0	4	0.21
京都	17	40	0.82
大阪	34	117	0.55
兵庫	21	57	0.57
奈良	7	13	0.50
和歌山	3	9	0.69
鳥取	1	2	0.33
島根	2	9	0.60
岡山	10	22	0.65
広島	12	33	0.89
山口	5	11	0.65
徳島	1	3	0.15
香川	3	9	0.75
愛媛	1	9	0.53
高知	2	3	0.27
福岡	44	84	0.67
佐賀	5	7	0.47
長崎	5	9	0.30
熊本	6	14	0.48
大分	4	10	0.37
宮崎	1	5	0.50
鹿児島	1	9	0.28
沖縄	19	35	1.21

表3の新登録結核患者数には含まれない(別掲)

表7. 新登録潜在性結核感染症の治療対象者数、政令指定都市別(再掲)、2024年

	報告月(3月)	累積(1-3月)	
	LTBI 治療対象者数	LTBI 治療対象者数	(比) LTBI治療対象 ／結核患者
総数(再掲)	148	446	0.60
札幌市	7	19	0.83
仙台市	0	4	0.40
さいたま市	3	12	0.40
千葉市	2	18	0.72
横浜市	9	34	0.53
川崎市	6	17	0.65
相模原市	7	12	2.00
新潟市	2	9	0.75
静岡市	0	4	0.22
浜松市	0	3	0.18
名古屋市	8	24	0.36
京都市	8	19	0.56
大阪市	10	53	0.61
堺市	9	20	1.05
神戸市	10	27	1.04
岡山市	6	14	0.88
広島市	1	3	0.33
北九州市	4	15	0.68
福岡市	11	27	0.71
熊本市	4	5	0.36
東京都特別区	41	107	0.59

表4の新登録結核患者数には含まれない(別掲)