



結核登録者情報調査月報報告—2024年4月概況—

<用語の説明>

確定月報： Ongoing で稼働している登録者情報システム（サーベイランス）に蓄積されたデータベースから当該月の新登録者に関する統計が定期的に集計されます。集計は翌月の第4金曜日に実施され、当該月の確定月報となります。

累積： Ongoing で稼働しているサーベイランスには遅れて登録されるものもあれば、仮登録から登録へ変更になるものもあります。それらすべてを含んだデータベースをもとに、1月から当該月までの新登録者を集計したものが累積と呼ぶ数になります。毎月の確定月報の総計ではありませんので、ご注意ください。

登録者情報システムを通して作成される月報報告から作成された図と表です。なお、月報が報告される時点と最終的に年報が確定される時点での月別新登録者数は異なります。また、年換算罹患率は累積数をもとに計算されますが、年初めの月では、年換算罹患率の変動は大きいと予想されます。月報報告を参照される際には、これらの問題にご留意ください。

【図】

- ・ 図1 新登録結核患者数、月別、2021年～2024年
- ・ 図2 新登録結核患者数、性・年齢階層別、1-4月の累積、2024年
- ・ 図3 年換算結核罹患率、性・年齢階層別、1-4月の累積、2024年
- ・ 図4 年換算結核罹患率、都道府県別、1-4月の累積、2024年
- ・ 図5 年換算結核罹患率、政令指定都市・特別区別（再掲）、1-4月の累積、2024年
- ・ 図6 新登録潜在性結核感染症の治療対象者数、月別、2021年～2024年
- ・ 図7 新登録潜在性結核感染症の治療対象者数、性・年齢階層別、1-4月の累積、2024年

【表】

- ・ 表1 新登録結核患者数（率）、性・年齢階層別
- ・ 表2 新登録喀痰塗抹陽性肺結核患者数（率）、性・年齢階層別
- ・ 表3 新登録結核患者数、都道府県別
- ・ 表4 新登録結核患者数、政令指定都市別（再掲）
- ・ 表5 新登録潜在性結核感染症の治療対象者数、性・年齢階層別
- ・ 表6 新登録潜在性結核感染症の治療対象者数、都道府県別
- ・ 表7 新登録潜在性結核感染症の治療対象者数、政令指定都市別（再掲）

図1. 新登録結核患者数、月別、2021年～2024年

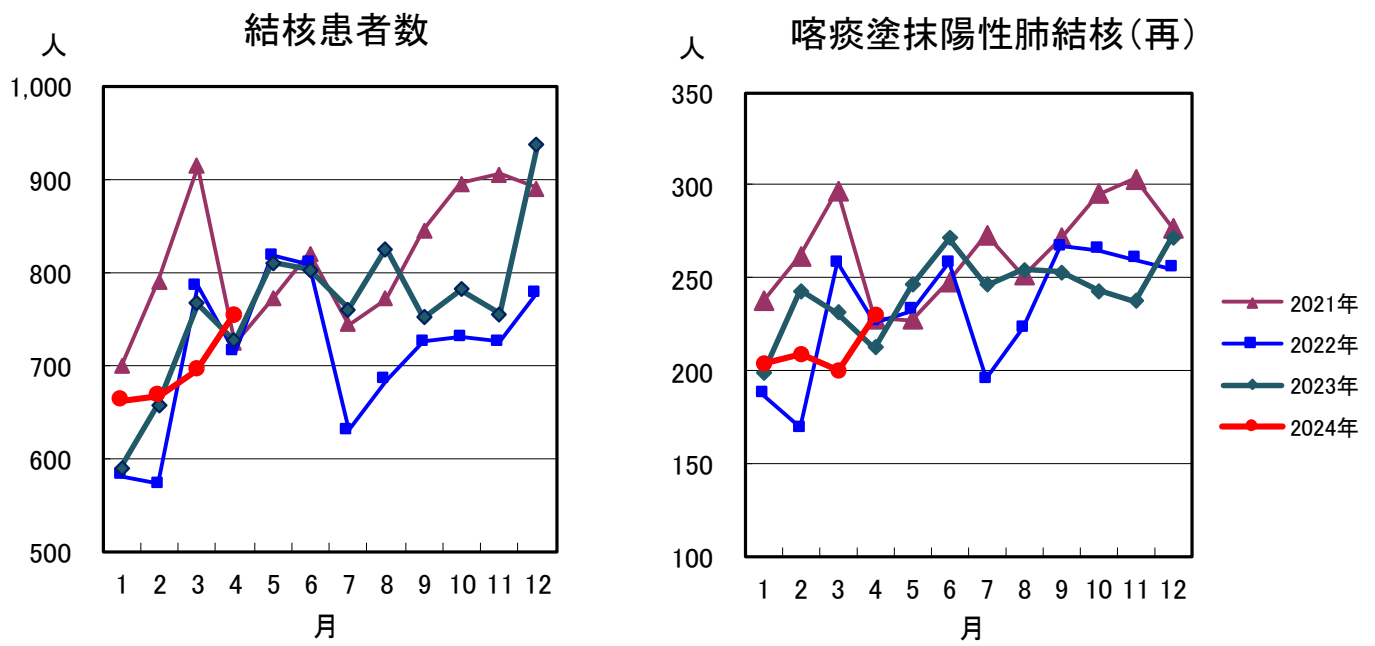


図2. 新登録結核患者数、性・年齢階層別、1-4月の累積、2024年

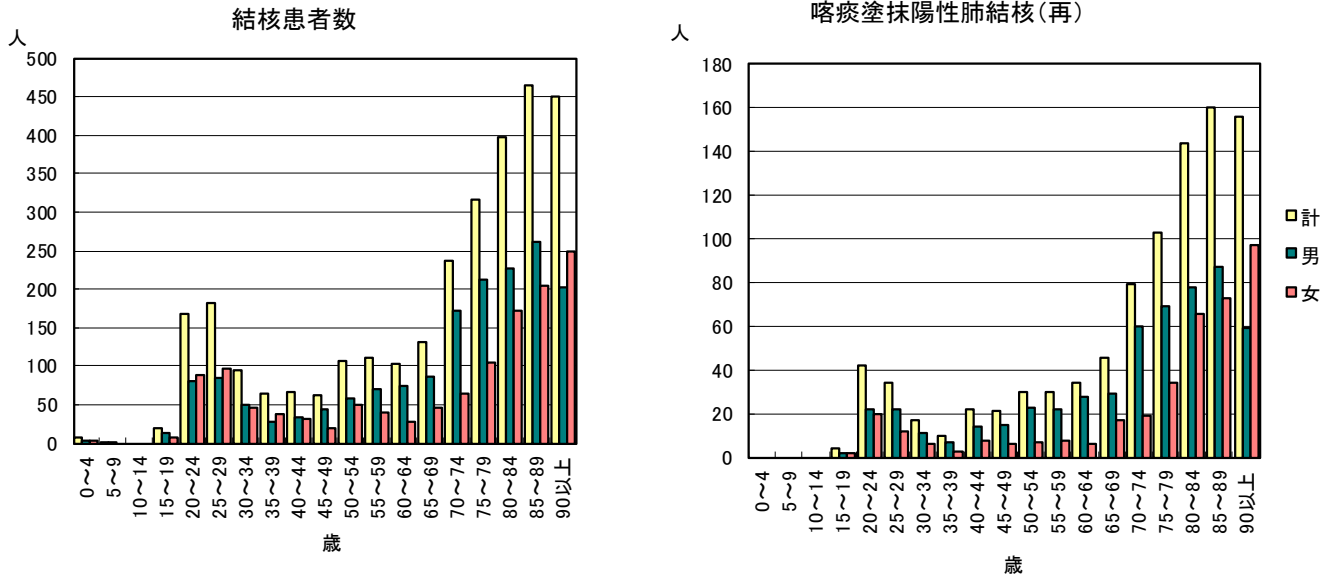


図3. 年換算結核罹患率、性・年齢階層別、1-4月の累積、2024年

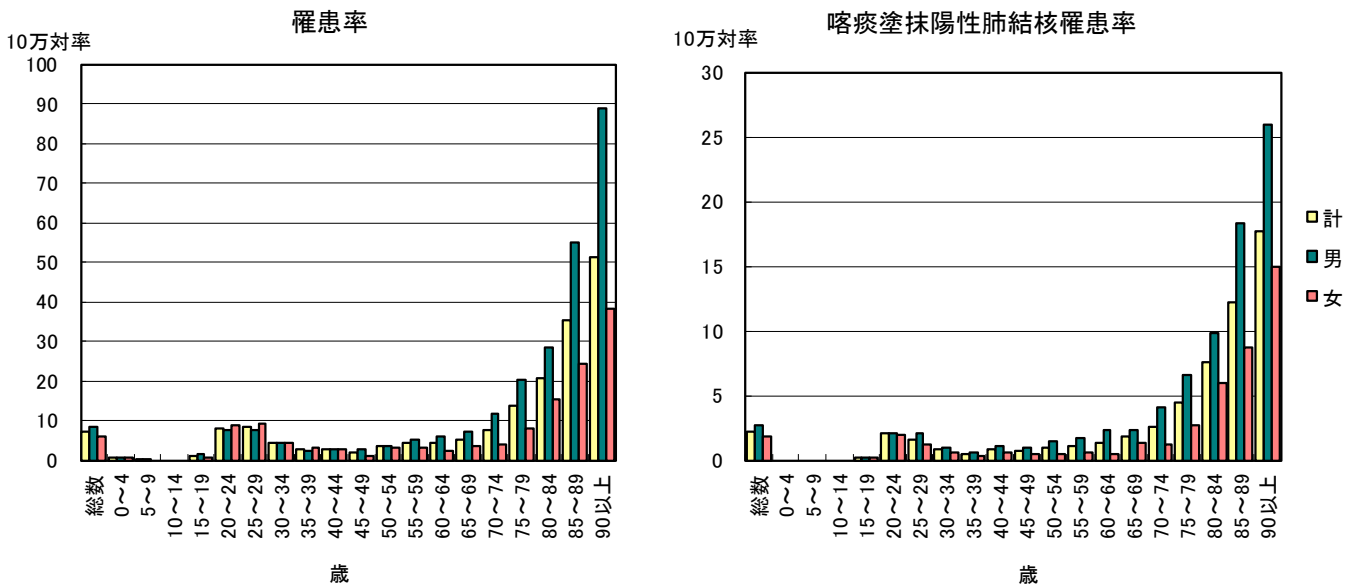


図4. 年換算結核罹患率、都道府県別、1-4月の累積、2024年

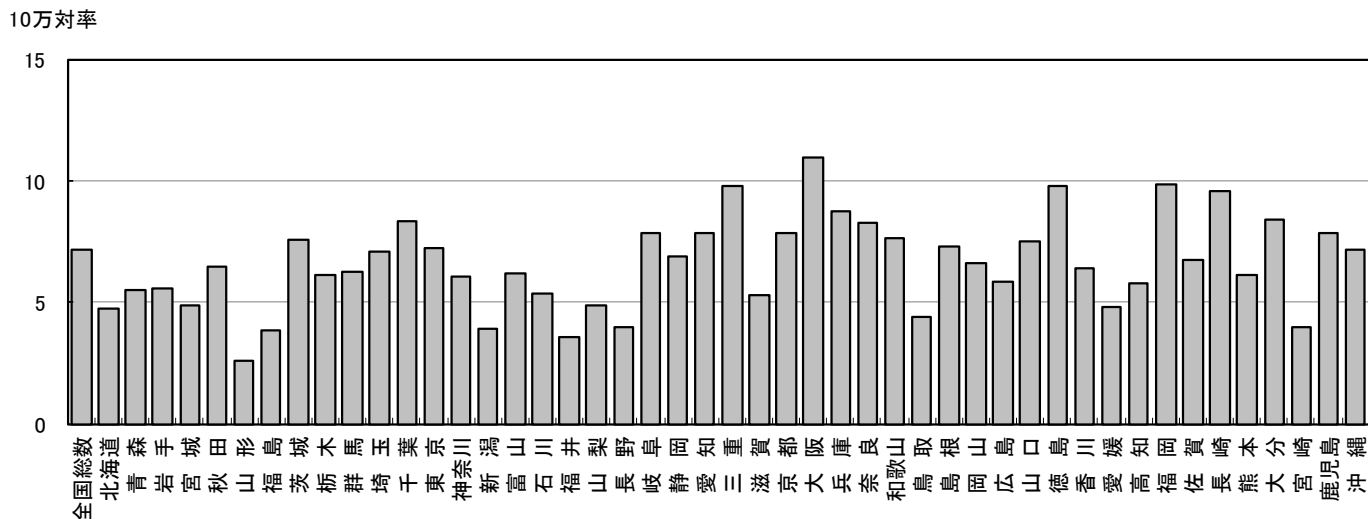


図5. 年換算結核罹患率、政令指定都市・特別区別(再掲)、1-4月の累積、2024年

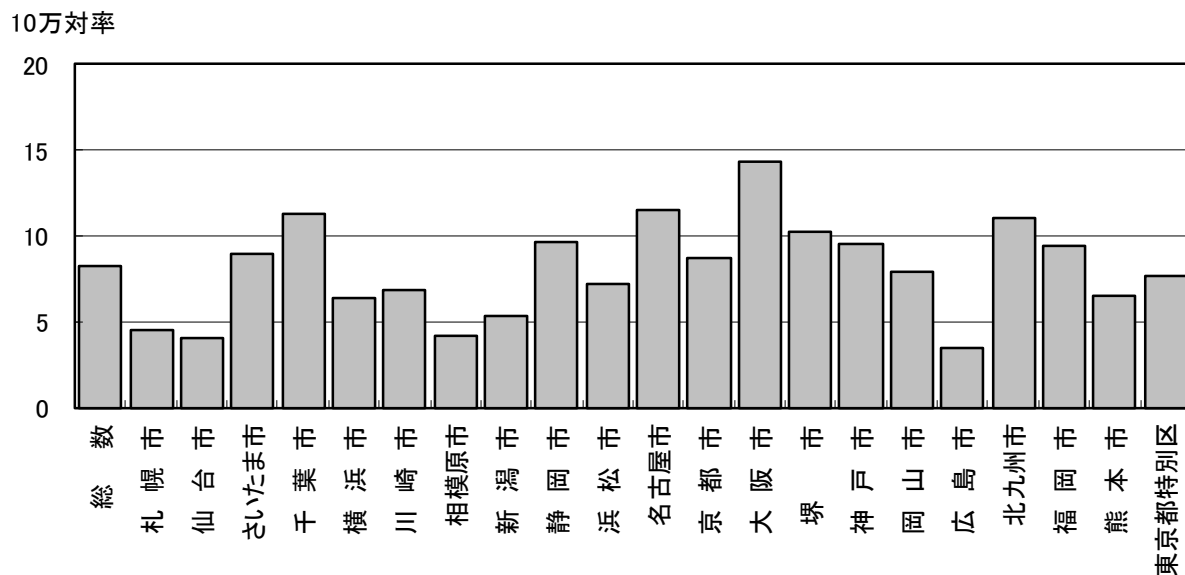


図6. 新登録潜在性結核感染症の
治療対象者数、月別
2021年～2024年

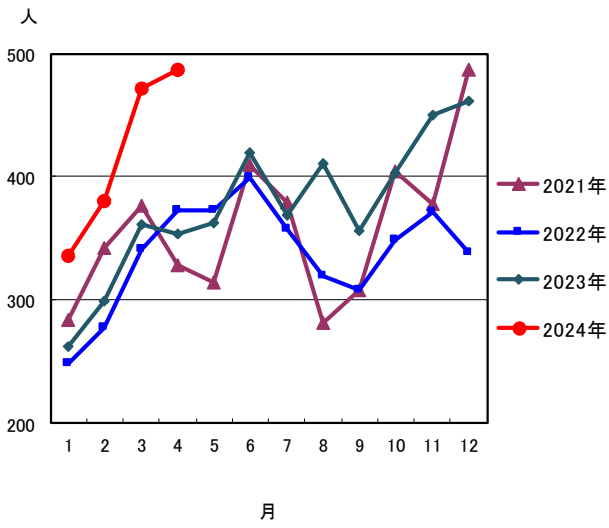


図7. 新登録潜在性結核感染症の治療対象者数、
性・年齢階層別、1-4月の累積、2024年

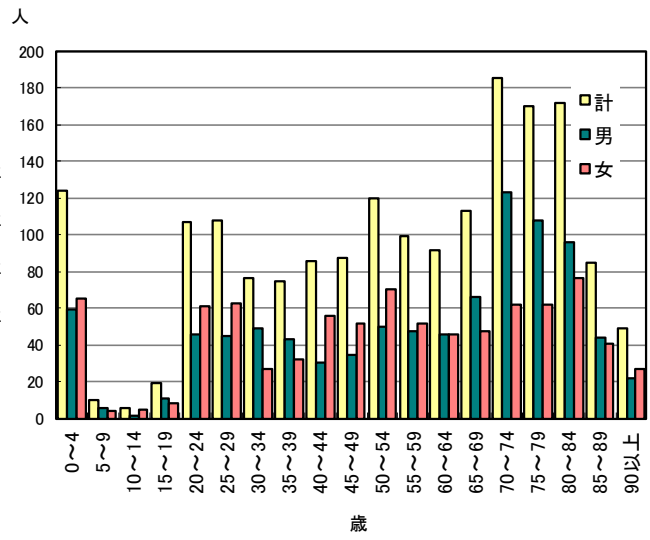


表1. 新登録結核患者数(率)、性・年齢階層別、2024年

	報告月(4月)			累積(1-4月)			累積(1-4月) 年換算罹患率*		
	総数	男	女	総数	男	女	総数	男	女
登録者総数	753	424	329	2,983	1,699	1,284	7.2	8.4	6.0
0~4歳	2	1	1	7	4	3	0.5	0.6	0.4
5~9歳	0	0	0	2	2	0	0.1	0.2	0.0
10~14歳	0	0	0	0	0	0	0.0	0.0	0.0
15~19歳	7	6	1	20	13	7	1.1	1.4	0.8
20~24歳	48	24	24	168	80	88	8.0	7.5	8.7
25~29歳	46	22	24	181	84	97	8.5	7.6	9.3
30~34歳	21	12	9	94	49	45	4.4	4.5	4.3
35~39歳	13	1	12	64	27	37	2.7	2.2	3.1
40~44歳	20	9	11	66	34	32	2.5	2.5	2.5
45~49歳	13	7	6	63	44	19	2.0	2.8	1.2
50~54歳	28	13	15	107	58	49	3.4	3.7	3.1
55~59歳	28	18	10	111	71	40	4.1	5.3	3.0
60~64歳	27	20	7	102	74	28	4.1	6.0	2.2
65~69歳	33	20	13	132	86	46	5.3	7.0	3.6
70~74歳	58	41	17	237	172	65	7.6	11.7	4.0
75~79歳	80	49	31	316	212	104	13.5	20.2	8.0
80~84歳	90	51	39	398	226	172	20.8	28.3	15.4
85~89歳	123	77	46	465	261	204	35.3	54.8	24.2
90歳以上	116	53	63	450	202	248	51.2	88.9	38.1

(注)4月の仮登録者 41人、4月の仮登録者と登録者の総数 794人

*年換算罹患率(人口10万対): 累積新登録者数÷(人口×累積月数/12)×100,000

人口: 2022年10月1日現在総人口(人)を使用

表2. 新登録喀痰塗抹陽性肺結核患者数(率)、性・年齢階層別、2024年

	報告月(4月)			累積(1-4月)			累積(1-4月) 年換算罹患率*		
	総数	男	女	総数	男	女	総数	男	女
登録者総数	230	137	93	932	548	384	2.2	2.7	1.8
0~4歳	0	0	0	0	0	0	0.0	0.0	0.0
5~9歳	0	0	0	0	0	0	0.0	0.0	0.0
10~14歳	0	0	0	0	0	0	0.0	0.0	0.0
15~19歳	0	0	0	4	2	2	0.2	0.2	0.2
20~24歳	16	9	7	42	22	20	2.0	2.1	2.0
25~29歳	11	7	4	34	22	12	1.6	2.0	1.2
30~34歳	3	3	0	17	11	6	0.8	1.0	0.6
35~39歳	1	0	1	10	7	3	0.4	0.6	0.3
40~44歳	11	7	4	22	14	8	0.8	1.0	0.6
45~49歳	5	2	3	21	15	6	0.7	0.9	0.4
50~54歳	6	5	1	30	23	7	1.0	1.5	0.4
55~59歳	7	5	2	30	22	8	1.1	1.6	0.6
60~64歳	10	5	5	34	28	6	1.4	2.3	0.5
65~69歳	9	7	2	46	29	17	1.8	2.4	1.3
70~74歳	15	12	3	79	60	19	2.5	4.1	1.2
75~79歳	23	15	8	103	69	34	4.4	6.6	2.6
80~84歳	39	22	17	144	78	66	7.5	9.8	5.9
85~89歳	34	18	16	160	87	73	12.1	18.3	8.7
90歳以上	40	20	20	156	59	97	17.7	26.0	14.9

(注)*年換算罹患率(人口10万対): 累積新登録者数÷(人口×累積月数/12)×100,000

人口: 2022年10月1日現在総人口(人)を使用

表3. 新登録結核患者数(率)、都道府県別、2024年

	報告月(4月)		累積(1-4月)		累積(1-4月) 年換算罹患率*	
	新登録 結核患者数	肺・喀痰 塗抹陽性	新登録 結核患者数	肺・喀痰 塗抹陽性	新登録 結核患者数	肺・喀痰 塗抹陽性
全国総数	753	230	2,983	932	7.2	2.2
北海道	15	2	81	20	4.7	1.2
青森	6	0	22	8	5.5	2.0
岩手	5	3	22	7	5.6	1.8
宮城	6	2	37	10	4.9	1.3
秋田	4	1	20	5	6.5	1.6
山形	3	0	9	0	2.6	0.0
福島	4	2	23	11	3.9	1.8
茨城	16	5	72	20	7.6	2.1
栃木	8	4	39	13	6.1	2.0
群馬	8	3	40	12	6.3	1.9
埼玉	39	8	173	58	7.1	2.4
千葉	43	15	174	56	8.3	2.7
東京	93	27	338	97	7.2	2.1
神奈川	52	13	187	50	6.1	1.6
新潟	4	2	28	10	3.9	1.4
富山	8	2	21	5	6.2	1.5
石川	7	2	20	5	5.4	1.3
福井	1	1	9	2	3.6	0.8
山梨	3	2	13	5	4.9	1.9
長野	10	5	27	12	4.0	1.8
岐阜	14	2	51	11	7.9	1.7
静岡	10	3	82	27	6.9	2.3
愛知	46	16	196	60	7.8	2.4
三重	22	8	57	20	9.8	3.4
滋賀	5	2	25	9	5.3	1.9
京都	17	4	67	22	7.9	2.6
大阪	93	28	321	123	11.0	4.2
兵庫	57	17	158	47	8.8	2.6
奈良	10	3	36	5	8.3	1.1
和歌山	9	2	23	7	7.6	2.3
鳥取	2	1	8	3	4.4	1.7
島根	1	0	16	3	7.3	1.4
岡山	8	2	41	10	6.6	1.6
広島	9	3	54	11	5.9	1.2
山口	16	5	33	9	7.5	2.1
徳島	3	0	23	6	9.8	2.6
香川	8	3	20	4	6.4	1.3
愛媛	4	1	21	6	4.8	1.4
高知	2	0	13	4	5.8	1.8
福岡	42	19	168	65	9.9	3.8
佐賀	3	2	18	8	6.7	3.0
長崎	11	2	41	8	9.6	1.9
熊本	6	1	35	14	6.1	2.4
大分	4	2	31	13	8.4	3.5
宮崎	4	2	14	6	4.0	1.7
鹿児島	7	2	41	12	7.9	2.3
沖縄	5	1	35	13	7.2	2.7

(注) 表4の政令指定都市を含む

*年換算罹患率(人口10万対): 累積新登録者数÷(人口×累積月数/12)×100,000

人口: 2022年10月1日現在総人口(人)を使用

表4. 新登録結核患者数(率)、政令指定都市別(再掲)、2024年

	報告月(4月)		累積(1-4月)		累積(1-4月) 年換算罹患率*	
	新登録 結核患者数	肺・喀痰 塗抹陽性	新登録 結核患者数	肺・喀痰 塗抹陽性	新登録 結核患者数	肺・喀痰 塗抹陽性
総数(再掲)	254	88	1,025	341	8.2	2.7
札幌市	4	2	30	12	4.6	1.8
仙台市	5	1	15	3	4.1	0.8
さいたま市	10	5	40	13	9.0	2.9
千葉市	10	3	37	14	11.3	4.3
横浜市	15	2	81	20	6.4	1.6
川崎市	9	4	35	11	6.8	2.1
相模原市	4	1	10	4	4.1	1.7
新潟市	2	1	14	5	5.4	1.9
静岡市	0	0	22	9	9.6	3.9
浜松市	2	1	19	5	7.2	1.9
名古屋市	23	11	89	34	11.5	4.4
京都市	8	2	42	11	8.7	2.3
大阪市	30	6	132	46	14.4	5.0
堺市	9	5	28	16	10.3	5.9
神戸市	22	7	48	17	9.5	3.4
岡山市	3	1	19	6	7.9	2.5
広島市	2	1	14	4	3.5	1.0
北九州市	12	6	34	11	11.0	3.6
福岡市	13	6	51	25	9.4	4.6
熊本市	2	0	16	6	6.5	2.4
東京都特別区	69	23	249	69	7.7	2.1

(注) *年換算罹患率(人口10万対): 累積新登録者数 ÷ (人口 × 累積月数 / 12) × 100,000
 人口: 2022年10月1日現在総人口(人)を使用

表5. 新登録潜在性結核感染症の治療対象者数、性・年齢階層別、2024年

	報告月(4月)			累積(1-4月)			累積(1-4月) (比) LTBI治療 / 結核患者		
	総数	男	女	総数	男	女	総数	男	女
登録者総数	487	240	247	1,783	927	856	0.6	0.5	0.7
0~4歳	31	11	20	124	59	65	17.7	14.8	21.7
5~9歳	4	2	2	10	6	4	5.0	3.0	-
10~14歳	2	0	2	6	1	5	-	-	-
15~19歳	5	3	2	19	11	8	1.0	0.8	1.1
20~24歳	33	9	24	107	46	61	0.6	0.6	0.7
25~29歳	34	13	21	108	45	63	0.6	0.5	0.6
30~34歳	24	15	9	76	49	27	0.8	1.0	0.6
35~39歳	22	9	13	75	43	32	1.2	1.6	0.9
40~44歳	24	9	15	86	30	56	1.3	0.9	1.8
45~49歳	26	11	15	87	35	52	1.4	0.8	2.7
50~54歳	33	14	19	120	50	70	1.1	0.9	1.4
55~59歳	26	12	14	99	47	52	0.9	0.7	1.3
60~64歳	25	13	12	92	46	46	0.9	0.6	1.6
65~69歳	25	14	11	113	66	47	0.9	0.8	1.0
70~74歳	48	30	18	185	123	62	0.8	0.7	1.0
75~79歳	42	29	13	170	108	62	0.5	0.5	0.6
80~84歳	52	33	19	172	96	76	0.4	0.4	0.4
85~89歳	18	8	10	85	44	41	0.2	0.2	0.2
90歳以上	13	5	8	49	22	27	0.1	0.1	0.1

表1の新登録結核患者数には含まれない(別掲)

LTBI: 潜在性結核感染症

表6. 新登録潜在性結核感染症の治療対象者数、都道府県別、2024年

	報告月(4月)	累積(1-4月)	
	LTBI 治療対象者数	LTBI 治療対象者数	(比) LTBI治療対象 ／結核患者
全国総数	487	1,783	0.60
北海道	20	61	0.75
青森	3	10	0.45
岩手	5	13	0.59
宮城	6	27	0.73
秋田	2	9	0.45
山形	2	9	1.00
福島	4	11	0.48
茨城	13	59	0.82
栃木	5	13	0.33
群馬	7	26	0.65
埼玉	28	110	0.64
千葉	36	123	0.71
東京	50	201	0.59
神奈川	38	126	0.67
新潟	3	21	0.75
富山	2	19	0.90
石川	4	16	0.80
福井	1	2	0.22
山梨	2	7	0.54
長野	9	22	0.81
岐阜	6	25	0.49
静岡	6	36	0.44
愛知	13	83	0.42
三重	5	13	0.23
滋賀	4	8	0.32
京都	8	47	0.70
大阪	53	182	0.57
兵庫	31	89	0.56
奈良	5	18	0.50
和歌山	7	18	0.78
鳥取	0	2	0.25
島根	0	9	0.56
岡山	5	28	0.68
広島	12	45	0.83
山口	4	15	0.45
徳島	4	7	0.30
香川	4	13	0.65
愛媛	2	11	0.52
高知	0	3	0.23
福岡	43	127	0.76
佐賀	3	10	0.56
長崎	6	15	0.37
熊本	3	17	0.49
大分	4	14	0.45
宮崎	2	7	0.50
鹿児島	3	12	0.29
沖縄	14	44	1.26

表3の新登録結核患者数には含まれない(別掲)

表7. 新登録潜在性結核感染症の治療対象者数、政令指定都市別(再掲)、2024年

	報告月(4月)	累積(1-4月)	
	LTBI 治療対象者数	LTBI 治療対象者数	(比) LTBI治療対象 ／結核患者
総数(再掲)	184	647	0.63
札幌市	10	30	1.00
仙台市	3	7	0.47
さいたま市	8	20	0.50
千葉市	9	27	0.73
横浜市	18	55	0.68
川崎市	8	25	0.71
相模原市	2	14	1.40
新潟市	3	12	0.86
静岡市	0	5	0.23
浜松市	3	6	0.32
名古屋市	1	25	0.28
京都市	5	24	0.57
大阪市	19	84	0.64
堺市	10	30	1.07
神戸市	13	40	0.83
岡山市	1	15	0.79
広島市	3	6	0.43
北九州市	10	25	0.74
福岡市	17	44	0.86
熊本市	2	7	0.44
東京都特別区	39	146	0.59

表4の新登録結核患者数には含まれない(別掲)