



## 結核登録者情報調査月報報告—2024年 5月概況—

### <用語の説明>

**確定月報：** Ongoing で稼働している登録者情報システム（サーベイランス）に蓄積されたデータベースから当該月の新登録者に関する統計が定期的に集計されます。集計は翌月の第4金曜日に実施され、当該月の確定月報となります。

**累積：** Ongoing で稼働しているサーベイランスには遅れて登録されるものもあれば、仮登録から登録へ変更になるものもあります。それらすべてを含んだデータベースをもとに、1月から当該月までの新登録者を集計したものが累積と呼ぶ数になります。毎月の確定月報の総計ではありませんので、ご注意ください。

登録者情報システムを通して作成される月報報告から作成された図と表です。なお、月報が報告される時点と最終的に年報が確定される時点での月別新登録者数は異なります。また、年換算罹患率は累積数をもとに計算されますが、年初めの月では、年換算罹患率の変動は大きいと予想されます。月報報告を参照される際には、これらの問題にご留意ください。

### 【図】

- ・ 図1 新登録結核患者数、月別、2021年～2024年
- ・ 図2 新登録結核患者数、性・年齢階層別、1～5月の累積、2024年
- ・ 図3 年換算結核罹患率、性・年齢階層別、1～5月の累積、2024年
- ・ 図4 年換算結核罹患率、都道府県別、1～5月の累積、2024年
- ・ 図5 年換算結核罹患率、政令指定都市・特別区別（再掲）、1～5月の累積、2024年
- ・ 図6 新登録潜在性結核感染症の治療対象者数、月別、2021年～2024年
- ・ 図7 新登録潜在性結核感染症の治療対象者数、性・年齢階層別、1～5月の累積、2024年

### 【表】

- ・ 表1 新登録結核患者数（率）、性・年齢階層別
- ・ 表2 新登録喀痰塗抹陽性肺結核患者数（率）、性・年齢階層別
- ・ 表3 新登録結核患者数、都道府県別
- ・ 表4 新登録結核患者数、政令指定都市別（再掲）
- ・ 表5 新登録潜在性結核感染症の治療対象者数、性・年齢階層別
- ・ 表6 新登録潜在性結核感染症の治療対象者数、都道府県別
- ・ 表7 新登録潜在性結核感染症の治療対象者数、政令指定都市別（再掲）

図1. 新登録結核患者数、月別、2021年～2024年

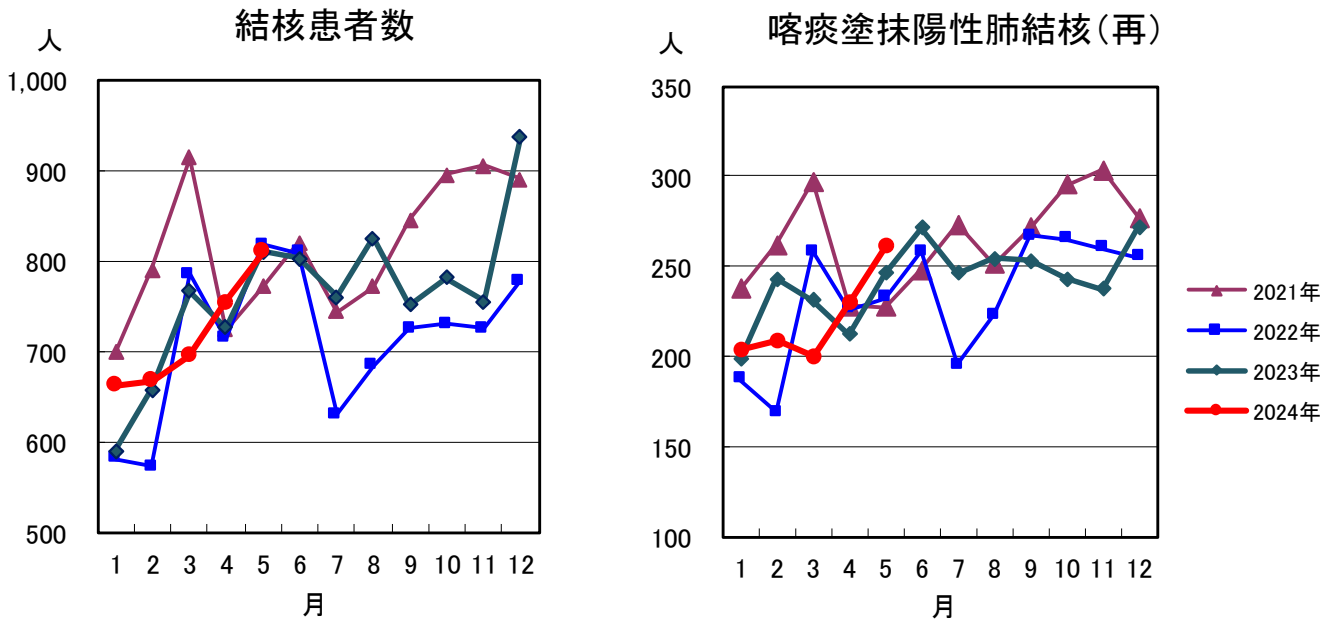


図2. 新登録結核患者数、性・年齢階層別、1-5月の累積、2024年

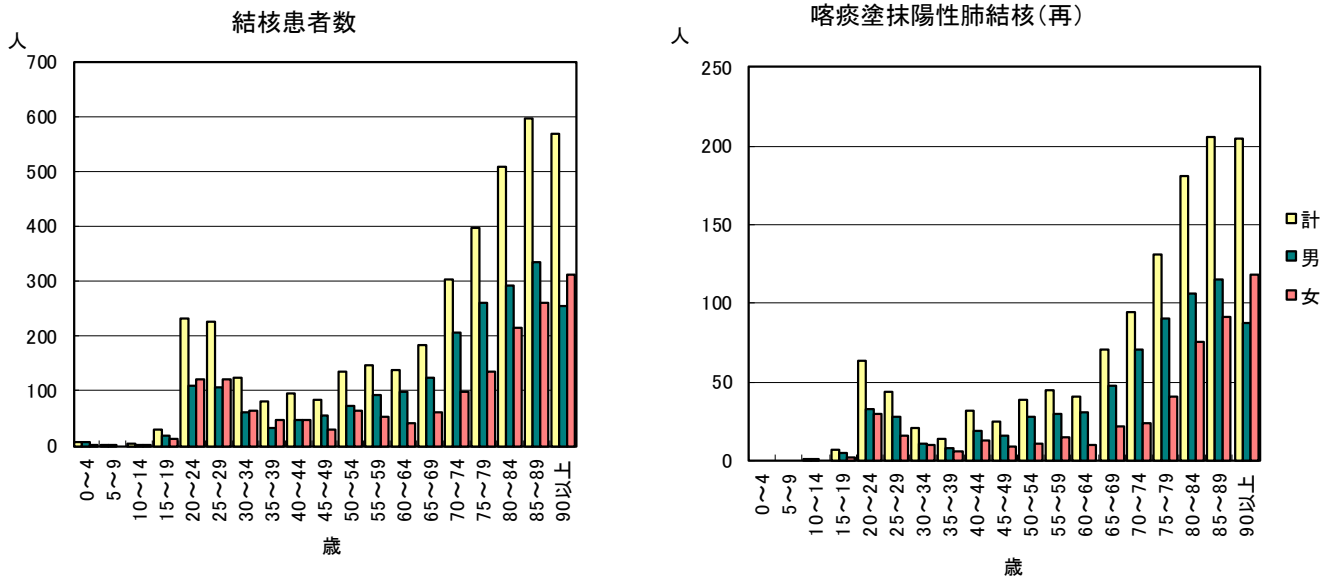


図3. 年換算結核罹患率、性・年齢階層別、1-5月の累積、2024年

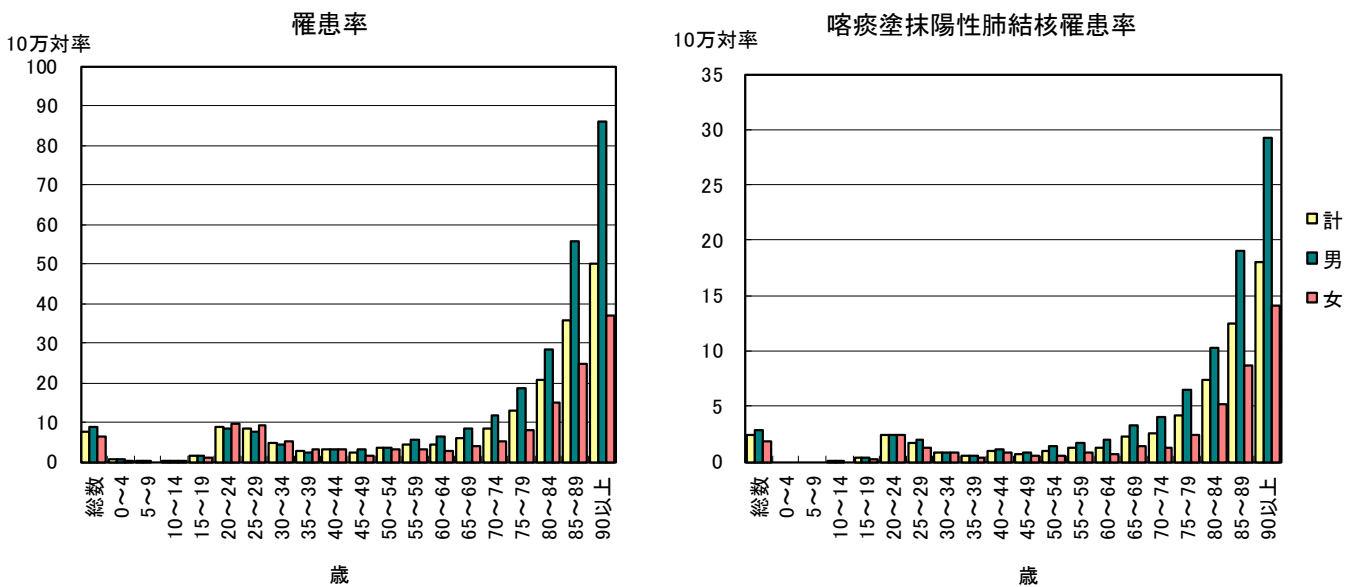


図4. 年換算結核罹患率、都道府県別、1-5月の累積、2024年

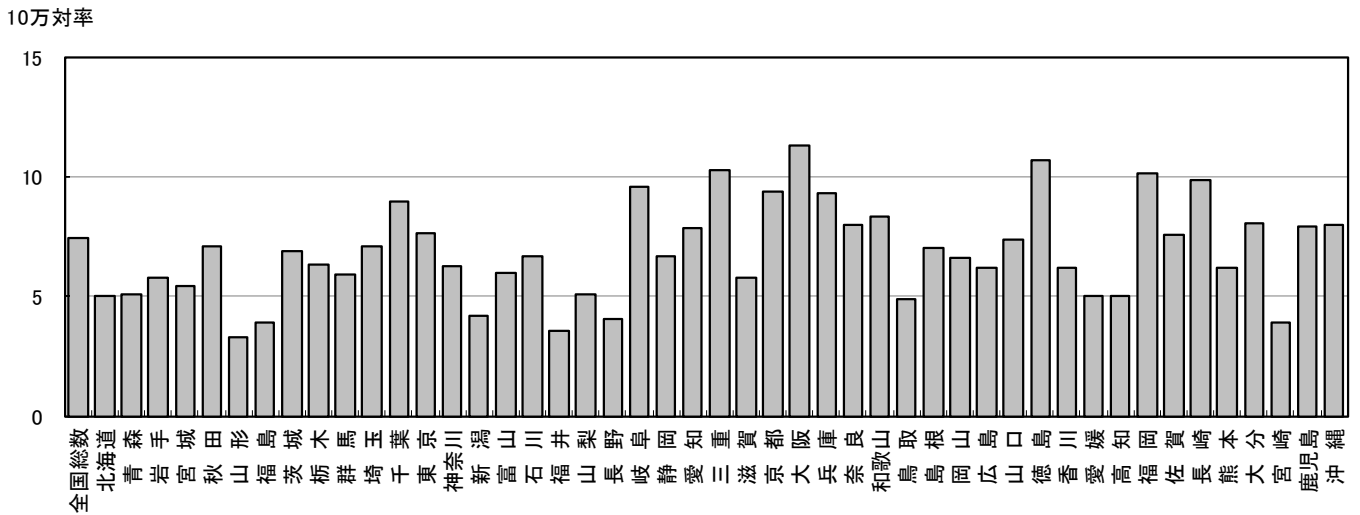


図5. 年換算結核罹患率、政令指定都市・特別区別(再掲)、1-5月の累積、2024年

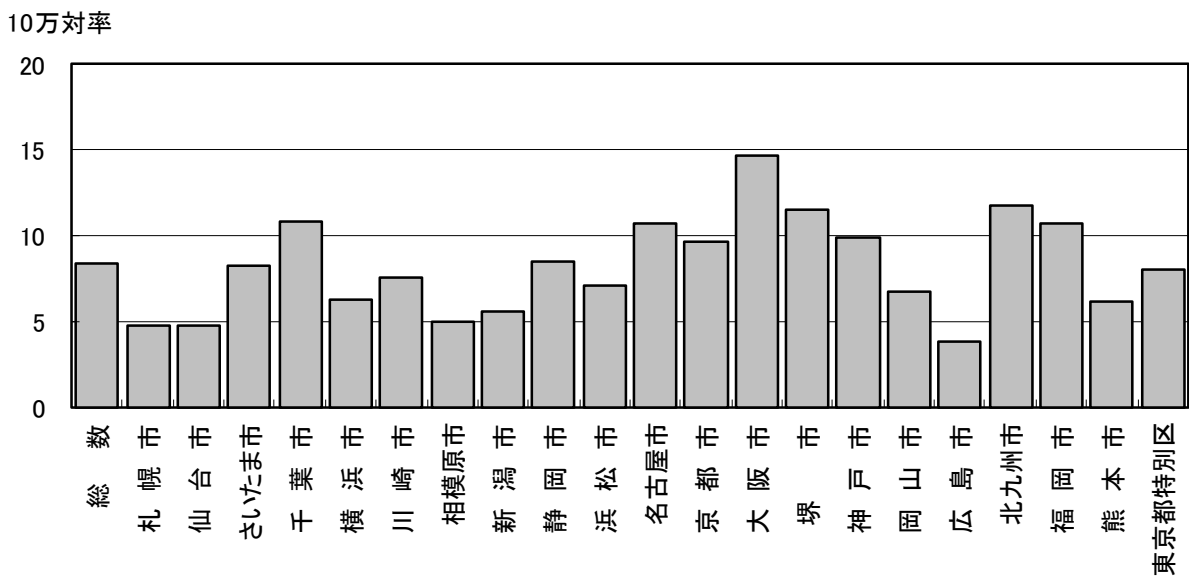


図6. 新登録潜在性結核感染症の  
治療対象者数、月別  
2021年～2024年

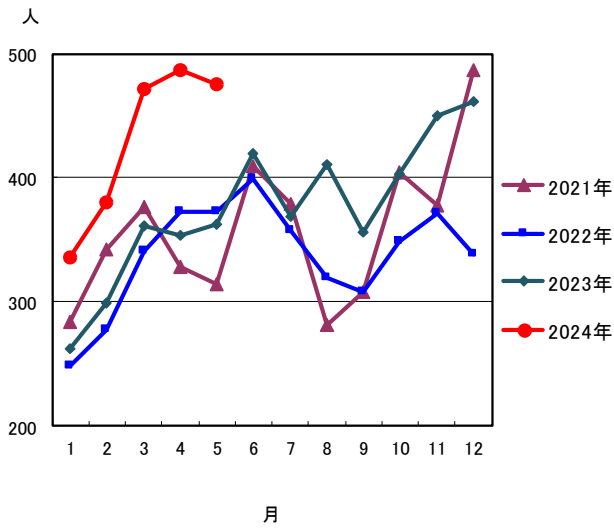


図7. 新登録潜在性結核感染症の治療対象者数、  
性・年齢階層別、1-5月の累積、2024年

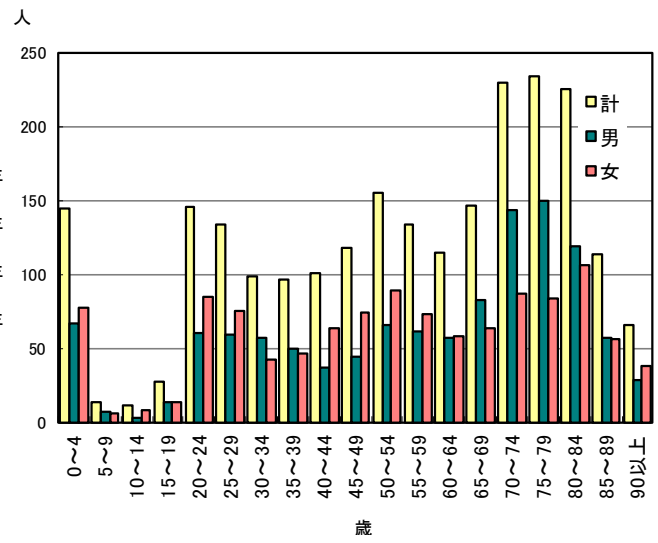


表1. 新登録結核患者数(率)、性・年齢階層別、2024年

	報告月(5月)			累積(1-5月)			累積(1-5月) 年換算罹患率*		
	総数	男	女	総数	男	女	総数	男	女
登録者総数	809	444	365	3,859	2,176	1,683	7.4	8.6	6.3
0~4歳	2	2	0	8	6	2	0.5	0.7	0.2
5~9歳	0	0	0	2	2	0	0.1	0.2	0.0
10~14歳	3	2	1	3	2	1	0.1	0.2	0.1
15~19歳	10	5	5	30	18	12	1.3	1.5	1.1
20~24歳	56	28	28	231	110	121	8.9	8.2	9.6
25~29歳	36	19	17	226	106	120	8.4	7.6	9.2
30~34歳	28	11	17	125	61	64	4.7	4.5	4.9
35~39歳	14	6	8	80	34	46	2.7	2.3	3.2
40~44歳	27	13	14	94	47	47	2.9	2.9	2.9
45~49歳	20	11	9	85	55	30	2.2	2.9	1.6
50~54歳	27	13	14	136	72	64	3.4	3.5	3.2
55~59歳	33	21	12	146	93	53	4.2	5.4	3.1
60~64歳	33	19	14	139	98	41	4.4	6.3	2.6
65~69歳	50	36	14	183	123	60	6.0	8.3	3.8
70~74歳	64	33	31	304	205	99	8.3	11.8	5.1
75~79歳	76	47	29	396	261	135	12.7	18.6	7.9
80~84歳	100	60	40	508	292	216	20.7	28.5	15.1
85~89歳	121	67	54	595	335	260	35.9	55.5	24.7
90歳以上	109	51	58	568	256	312	49.9	86.1	37.1

(注)5月の仮登録者 53人、5月の仮登録者と登録者の総数 862人

\*年換算罹患率(人口10万対): 累積新登録者数÷(人口×累積月数/12)×100,000

人口: 2023年10月1日現在総人口(人)を使用

表2. 新登録喀痰塗抹陽性肺結核患者数(率)、性・年齢階層別、2024年

	報告月(5月)			累積(1-5月)			累積(1-5月) 年換算罹患率*		
	総数	男	女	総数	男	女	総数	男	女
登録者総数	261	159	102	1,219	726	493	2.4	2.9	1.9
0~4歳	0	0	0	0	0	0	0.0	0.0	0.0
5~9歳	0	0	0	0	0	0	0.0	0.0	0.0
10~14歳	1	1	0	1	1	0	0.0	0.1	0.0
15~19歳	2	2	0	7	5	2	0.3	0.4	0.2
20~24歳	20	10	10	63	33	30	2.4	2.5	2.4
25~29歳	7	6	1	44	28	16	1.6	2.0	1.2
30~34歳	4	0	4	21	11	10	0.8	0.8	0.8
35~39歳	4	1	3	14	8	6	0.5	0.5	0.4
40~44歳	9	4	5	32	19	13	1.0	1.2	0.8
45~49歳	3	1	2	25	16	9	0.7	0.8	0.5
50~54歳	9	5	4	39	28	11	1.0	1.4	0.6
55~59歳	14	7	7	45	30	15	1.3	1.7	0.9
60~64歳	9	5	4	41	31	10	1.3	2.0	0.6
65~69歳	22	18	4	70	48	22	2.3	3.2	1.4
70~74歳	13	8	5	94	70	24	2.6	4.0	1.2
75~79歳	26	19	7	131	90	41	4.2	6.4	2.4
80~84歳	31	22	9	181	106	75	7.4	10.3	5.2
85~89歳	44	26	18	206	115	91	12.4	19.1	8.6
90歳以上	43	24	19	205	87	118	18.0	29.3	14.0

(注)\*年換算罹患率(人口10万対): 累積新登録者数÷(人口×累積月数/12)×100,000

人口: 2023年10月1日現在総人口(人)を使用

表3. 新登録結核患者数(率)、都道府県別、2024年

	報告月(5月)		累積(1-5月)		累積(1-5月) 年換算罹患率*	
	新登録 結核患者数	肺・喀痰 塗抹陽性	新登録 結核患者数	肺・喀痰 塗抹陽性	新登録 結核患者数	肺・喀痰 塗抹陽性
全国総数	809	261	3,859	1,219	7.4	2.4
北海道	24	6	106	26	5.0	1.2
青森	3	1	25	9	5.1	1.8
岩手	5	2	28	9	5.8	1.9
宮城	15	5	51	15	5.4	1.6
秋田	7	2	27	7	7.1	1.8
山形	5	2	14	2	3.3	0.5
福島	6	3	29	14	3.9	1.9
茨城	8	1	81	22	6.9	1.9
栃木	10	3	50	17	6.3	2.2
群馬	7	3	47	15	5.9	1.9
埼玉	42	11	217	70	7.1	2.3
千葉	54	23	234	79	9.0	3.0
東京	104	39	450	136	7.7	2.3
神奈川	52	13	242	63	6.3	1.6
新潟	10	2	37	12	4.2	1.4
富山	2	0	25	6	6.0	1.4
石川	11	2	31	7	6.7	1.5
福井	2	1	11	3	3.5	1.0
山梨	4	0	17	5	5.1	1.5
長野	6	3	34	16	4.1	1.9
岐阜	18	1	77	17	9.6	2.1
静岡	17	5	99	31	6.7	2.1
愛知	39	12	245	76	7.9	2.4
三重	17	6	74	26	10.3	3.6
滋賀	8	2	34	12	5.8	2.0
京都	29	8	99	31	9.4	2.9
大阪	87	33	413	157	11.3	4.3
兵庫	50	20	209	67	9.3	3.0
奈良	7	4	43	10	8.0	1.9
和歌山	7	6	31	13	8.3	3.5
鳥取	1	0	11	4	4.9	1.8
島根	1	0	19	4	7.0	1.5
岡山	10	4	51	15	6.6	1.9
広島	15	2	71	13	6.2	1.1
山口	7	0	40	10	7.4	1.8
徳島	8	3	31	9	10.7	3.1
香川	4	2	24	6	6.2	1.6
愛媛	6	3	27	9	5.0	1.7
高知	1	1	14	5	5.0	1.8
福岡	47	9	216	76	10.2	3.6
佐賀	7	3	25	11	7.5	3.3
長崎	10	5	52	15	9.8	2.8
熊本	8	2	44	16	6.2	2.2
大分	4	1	37	14	8.1	3.1
宮崎	2	1	17	7	3.9	1.6
鹿児島	10	3	51	15	7.9	2.3
沖縄	12	3	49	17	8.0	2.8

(注) 表4の政令指定都市を含む

\*年換算罹患率(人口10万対): 累積新登録者数÷(人口×累積月数/12)×100,000

人口: 2023年10月1日現在総人口(人)を使用

表4. 新登録結核患者数(率)、政令指定都市別(再掲)、2024年

	報告月(5月)		累積(1-5月)		累積(1-5月) 年換算罹患率*	
	新登録 結核患者数	肺・喀痰 塗抹陽性	新登録 結核患者数	肺・喀痰 塗抹陽性	新登録 結核患者数	肺・喀痰 塗抹陽性
総数(再掲)	278	85	1,315	425	8.4	2.7
札幌市	8	4	39	16	4.8	1.9
仙台市	7	1	22	4	4.8	0.9
さいたま市	7	1	46	14	8.2	2.5
千葉市	7	3	44	17	10.8	4.2
横浜市	17	4	99	24	6.3	1.5
川崎市	14	4	49	15	7.6	2.3
相模原市	4	2	15	6	5.0	2.0
新潟市	5	1	18	6	5.6	1.9
静岡市	1	1	24	9	8.5	3.2
浜松市	4	1	23	6	7.1	1.8
名古屋市	17	4	104	38	10.7	3.9
京都市	16	4	58	15	9.6	2.5
大阪市	34	14	170	61	14.7	5.3
堺市	10	3	39	19	11.5	5.6
神戸市	14	4	62	21	9.9	3.4
岡山市	1	1	20	7	6.7	2.3
広島市	5	0	19	4	3.8	0.8
北九州市	11	3	45	15	11.8	3.9
福岡市	21	4	73	29	10.7	4.2
熊本市	4	1	19	6	6.2	2.0
東京都特別区	71	25	327	93	8.0	2.3

(注) \*年換算罹患率(人口10万対): 累積新登録者数÷(人口×累積月数÷12)×100,000  
人口: 2023年10月1日現在総人口(人)を使用

表5. 新登録潜在性結核感染症の治療対象者数、性・年齢階層別、2024年

	報告月(5月)			累積(1-5月)			累積(1-5月) (比) LTBI治療/結核患者		
	総数	男	女	総数	男	女	総数	男	女
登録者総数	476	214	262	2,307	1,161	1,146	0.6	0.5	0.7
0~4歳	14	6	8	144	67	77	18.0	11.2	38.5
5~9歳	3	1	2	13	7	6	6.5	3.5	-
10~14歳	5	2	3	11	3	8	3.7	1.5	8.0
15~19歳	8	2	6	27	13	14	0.9	0.7	1.2
20~24歳	36	13	23	145	60	85	0.6	0.5	0.7
25~29歳	22	11	11	134	59	75	0.6	0.6	0.6
30~34歳	21	7	14	99	57	42	0.8	0.9	0.7
35~39歳	15	4	11	96	50	46	1.2	1.5	1.0
40~44歳	13	7	6	101	37	64	1.1	0.8	1.4
45~49歳	29	9	20	118	44	74	1.4	0.8	2.5
50~54歳	33	14	19	155	66	89	1.1	0.9	1.4
55~59歳	31	14	17	134	61	73	0.9	0.7	1.4
60~64歳	22	11	11	115	57	58	0.8	0.6	1.4
65~69歳	32	17	15	147	83	64	0.8	0.7	1.1
70~74歳	42	19	23	230	143	87	0.8	0.7	0.9
75~79歳	58	39	19	234	150	84	0.6	0.6	0.6
80~84歳	48	21	27	225	119	106	0.4	0.4	0.5
85~89歳	27	12	15	113	57	56	0.2	0.2	0.2
90歳以上	17	5	12	66	28	38	0.1	0.1	0.1

表1の新登録結核患者数には含まれない(別掲)

LTBI: 潜在性結核感染症



表6. 新登録潜在性結核感染症の治療対象者数、都道府県別、2024年

	報告月(5月)	累積(1-5月)	
	LTBI 治療対象者数	LTBI 治療対象者数	(比) LTBI治療対象 ／結核患者
全国総数	476	2,307	0.60
北海道	30	93	0.88
青森	4	14	0.56
岩手	5	20	0.71
宮城	11	39	0.76
秋田	1	10	0.37
山形	3	11	0.79
福島	0	11	0.38
茨城	13	72	0.89
栃木	2	15	0.30
群馬	7	33	0.70
埼玉	16	129	0.59
千葉	25	158	0.68
東京都	58	266	0.59
神奈川県	38	166	0.69
新潟	8	29	0.78
富山	6	25	1.00
石川	5	21	0.68
福井	2	4	0.36
山梨	1	9	0.53
長野	9	31	0.91
岐阜	16	45	0.58
静岡	11	48	0.48
愛知	18	102	0.42
三重	5	18	0.24
滋賀	4	12	0.35
京都	8	55	0.56
大阪	41	229	0.55
兵庫	16	105	0.50
奈良	2	21	0.49
和歌山	3	22	0.71
鳥取	4	7	0.64
島根	1	11	0.58
岡山	5	33	0.65
広島	18	66	0.93
山口	3	18	0.45
徳島	2	9	0.29
香川	3	16	0.67
愛媛	2	13	0.48
高知	0	3	0.21
福岡	40	167	0.77
佐賀	3	13	0.52
長崎	2	17	0.33
熊本	8	26	0.59
大分	7	21	0.57
宮崎	2	9	0.53
鹿児島	4	16	0.31
沖縄	4	49	1.00

表3の新登録結核患者数には含まれない(別掲)

表7. 新登録潜在性結核感染症の治療対象者数、政令指定都市別(再掲)、2024年

	報告月(5月)	累積(1-5月)	
	LTBI 治療対象者数	LTBI 治療対象者数	(比) LTBI治療対象 ／結核患者
総数(再掲)	181	844	0.64
札幌市	18	48	1.23
仙台市	5	13	0.59
さいたま市	4	24	0.52
千葉市	5	32	0.73
横浜市	19	75	0.76
川崎市	9	34	0.69
相模原市	1	15	1.00
新潟市	8	20	1.11
静岡市	1	7	0.29
浜松市	4	10	0.43
名古屋市	6	31	0.30
京都市	4	28	0.48
大阪市	16	106	0.62
堺市	2	32	0.82
神戸市	7	48	0.77
岡山市	2	17	0.85
広島市	4	10	0.53
北九州市	13	38	0.84
福岡市	9	53	0.73
熊本市	2	9	0.47
東京都特別区	42	194	0.59

表4の新登録結核患者数には含まれない(別掲)