



結核登録者情報調査月報報告—2024年6月概況—

<用語の説明>

確定月報： Ongoing で稼働している登録者情報システム（サーベイランス）に蓄積されたデータベースから当該月の新登録者に関する統計が定期的に集計されます。集計は翌月の第4金曜日に実施され、当該月の確定月報となります。

累積： Ongoing で稼働しているサーベイランスには遅れて登録されるものもあれば、仮登録から登録へ変更になるものもあります。それらすべてを含んだデータベースをもとに、1月から当該月までの新登録者を集計したものが累積と呼ぶ数になります。毎月の確定月報の総計ではありませんので、ご注意ください。

登録者情報システムを通して作成される月報報告から作成された図と表です。なお、月報が報告される時点と最終的に年報が確定される時点での月別新登録者数は異なります。また、年換算罹患率は累積数をもとに計算されますが、年初めの月では、年換算罹患率の変動は大きいと予想されます。月報報告を参照される際には、これらの問題にご留意ください。

【図】

- ・ 図1 新登録結核患者数、月別、2021年～2024年
- ・ 図2 新登録結核患者数、性・年齢階層別、1-6月の累積、2024年
- ・ 図3 年換算結核罹患率、性・年齢階層別、1-6月の累積、2024年
- ・ 図4 年換算結核罹患率、都道府県別、1-6月の累積、2024年
- ・ 図5 年換算結核罹患率、政令指定都市・特別区別（再掲）、1-6月の累積、2024年
- ・ 図6 新登録潜在性結核感染症の治療対象者数、月別、2021年～2024年
- ・ 図7 新登録潜在性結核感染症の治療対象者数、性・年齢階層別、1-6月の累積、2024年

【表】

- ・ 表1 新登録結核患者数（率）、性・年齢階層別
- ・ 表2 新登録喀痰塗抹陽性肺結核患者数（率）、性・年齢階層別
- ・ 表3 新登録結核患者数、都道府県別
- ・ 表4 新登録結核患者数、政令指定都市別（再掲）
- ・ 表5 新登録潜在性結核感染症の治療対象者数、性・年齢階層別
- ・ 表6 新登録潜在性結核感染症の治療対象者数、都道府県別
- ・ 表7 新登録潜在性結核感染症の治療対象者数、政令指定都市別（再掲）

図1. 新登録結核患者数、月別、2021年～2024年

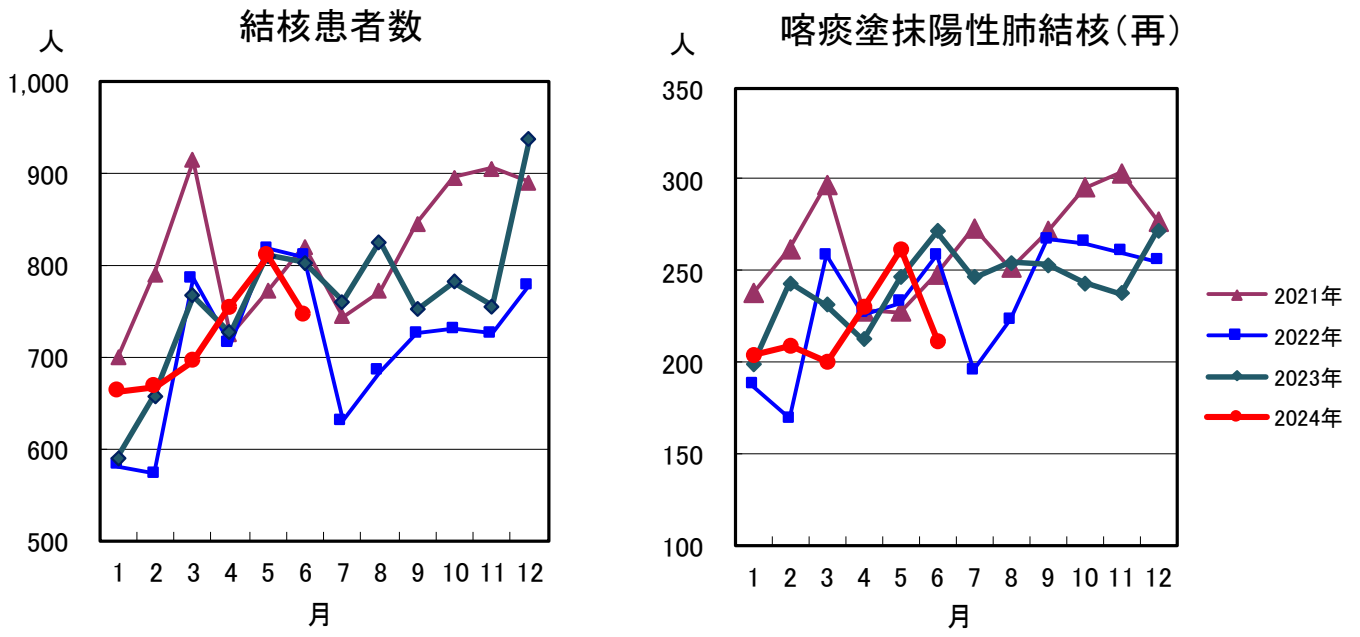


図2. 新登録結核患者数、性・年齢階層別、1-6月の累積、2024年

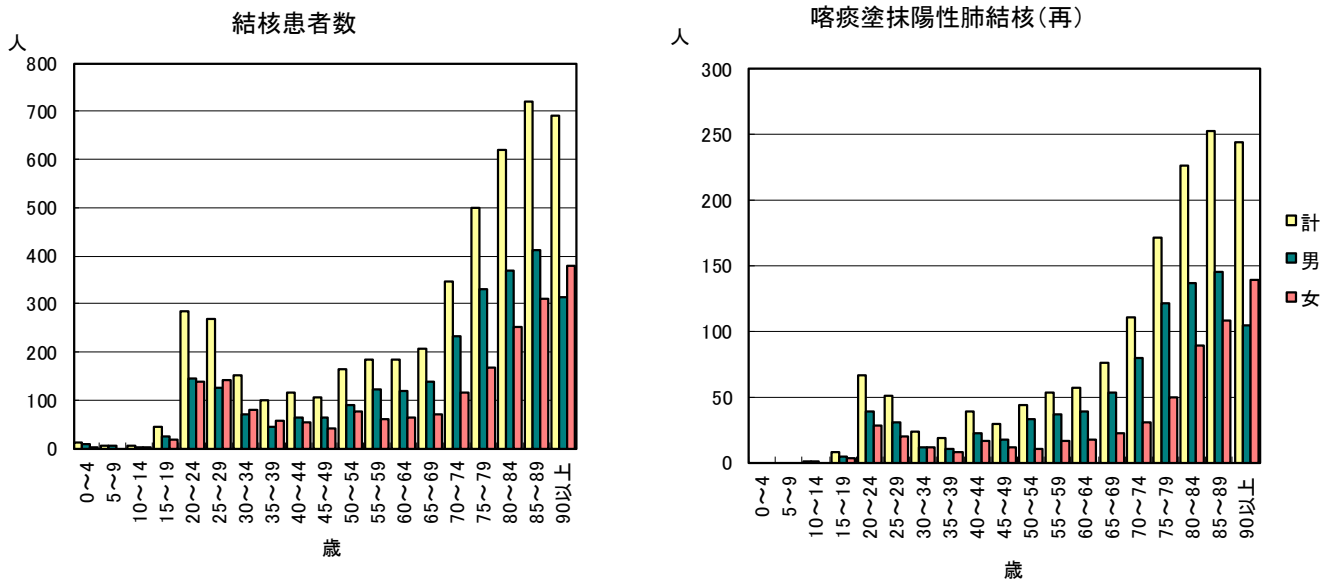


図3. 年換算結核罹患率、性・年齢階層別、1-6月の累積、2024年

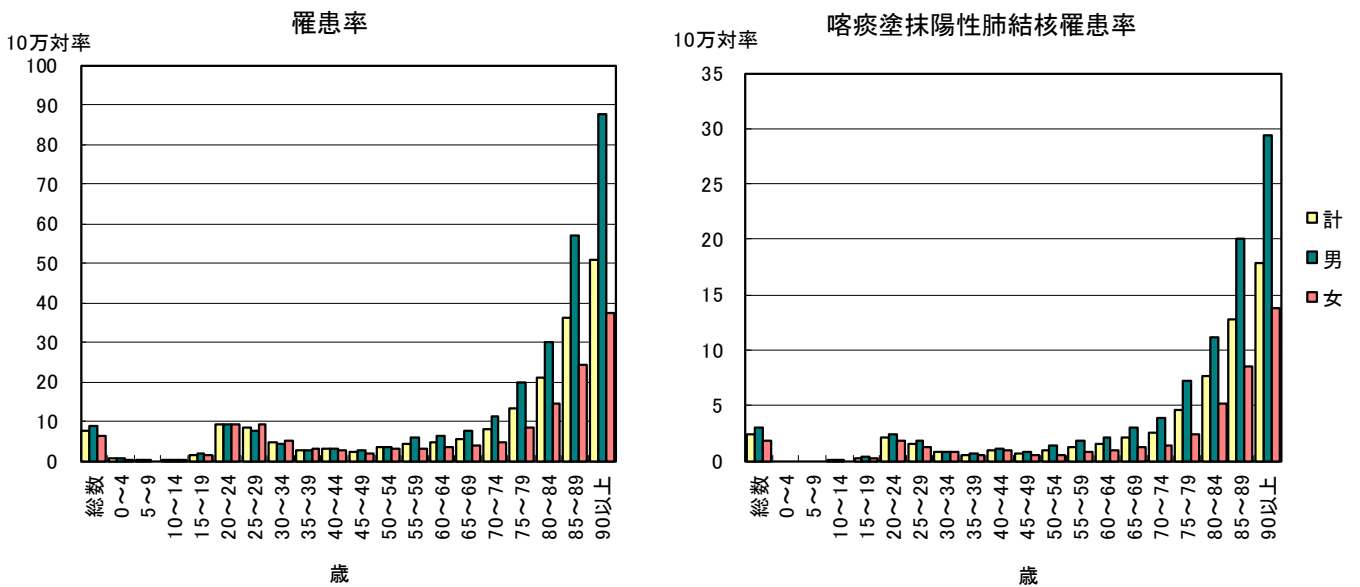


図4. 年換算結核罹患率、都道府県別、1-6月の累積、2024年

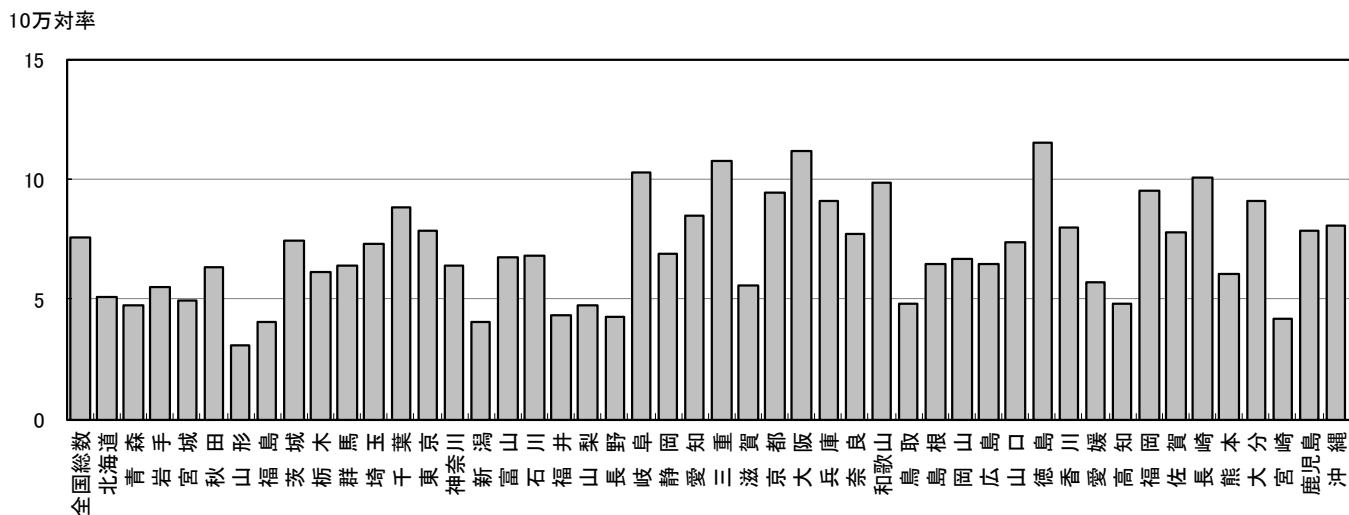


図5. 年換算結核罹患率、政令指定都市・特別区別(再掲)、1-6月の累積、2024年

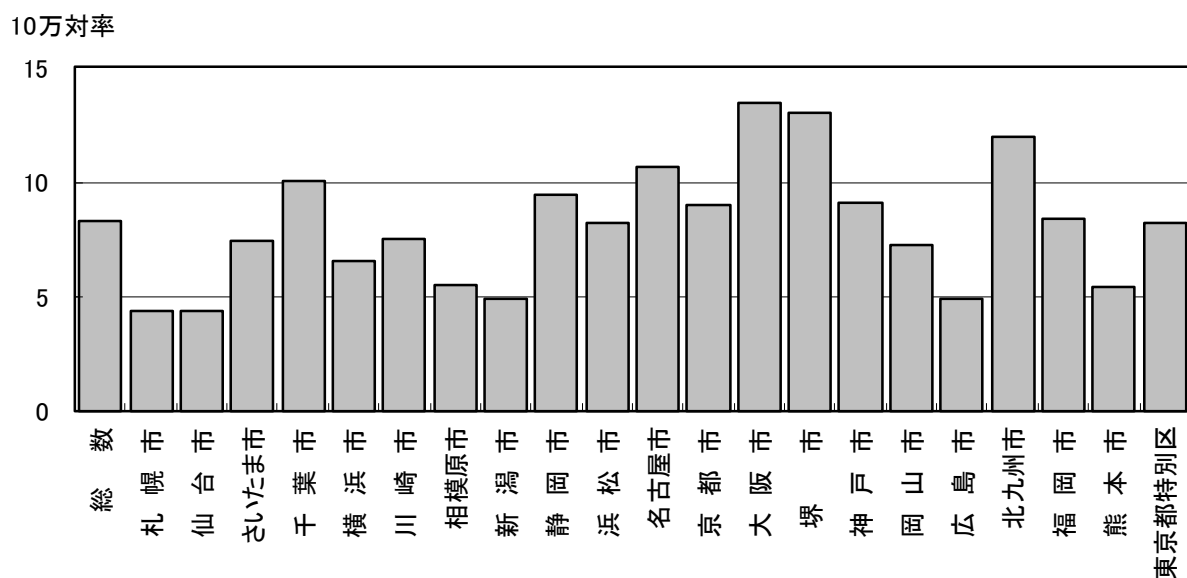


図6. 新登録潜在性結核感染症の
治療対象者数、月別
2021年～2024年

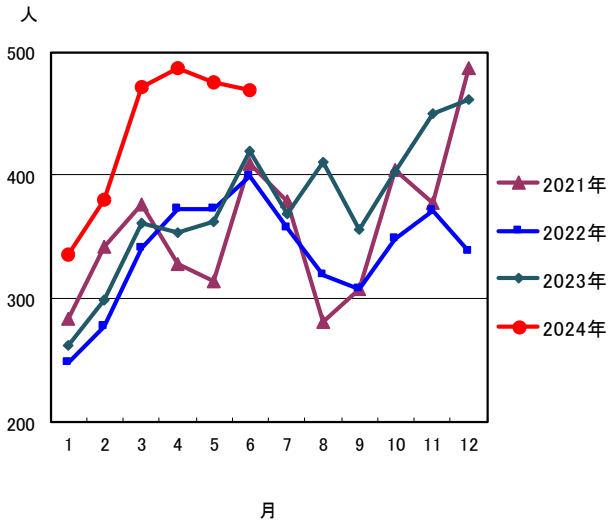


図7. 新登録潜在性結核感染症の治療対象者数、
性・年齢階層別、1-6月の累積、2024年

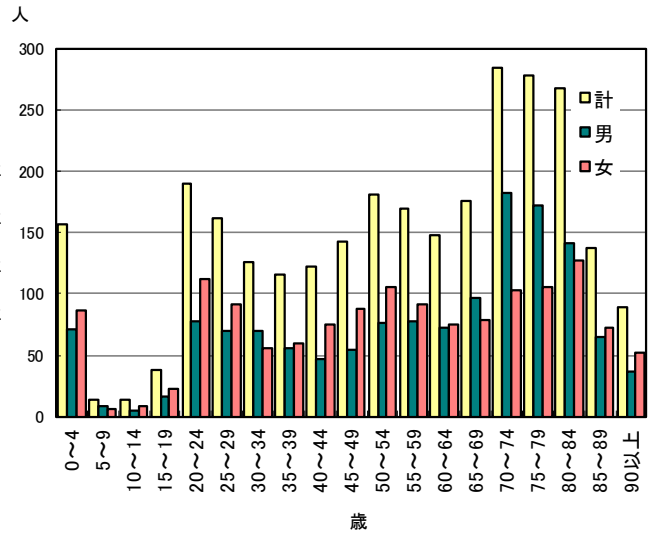


表1. 新登録結核患者数(率)、性・年齢階層別、2024年

	報告月(6月)			累積(1-6月)			累積(1-6月) 年換算罹患率*		
	総数	男	女	総数	男	女	総数	男	女
登録者総数	745	446	299	4,699	2,680	2,019	7.6	8.9	6.3
0~4歳	2	1	1	10	7	3	0.5	0.7	0.3
5~9歳	2	2	0	4	4	0	0.2	0.3	0.0
10~14歳	1	0	1	6	3	3	0.2	0.2	0.2
15~19歳	12	7	5	43	26	17	1.6	1.8	1.3
20~24歳	51	35	16	283	146	137	9.1	9.1	9.1
25~29歳	39	19	20	268	126	142	8.3	7.6	9.0
30~34歳	22	9	13	150	71	79	4.7	4.3	5.1
35~39歳	15	8	7	100	44	56	2.8	2.4	3.2
40~44歳	19	13	6	115	62	53	3.0	3.1	2.8
45~49歳	18	9	9	105	64	41	2.3	2.8	1.8
50~54歳	26	14	12	164	89	75	3.4	3.7	3.1
55~59歳	32	27	5	183	123	60	4.4	5.9	2.9
60~64歳	41	22	19	183	120	63	4.9	6.5	3.3
65~69歳	20	12	8	208	138	70	5.7	7.7	3.7
70~74歳	38	23	15	346	232	114	7.8	11.2	4.9
75~79歳	89	58	31	498	330	168	13.3	19.6	8.2
80~84歳	98	68	30	621	370	251	21.1	30.1	14.6
85~89歳	104	66	38	721	412	309	36.2	56.9	24.4
90歳以上	116	53	63	691	313	378	50.6	87.7	37.5

(注)6月の仮登録者 50人、6月の仮登録者と登録者の総数 795人

*年換算罹患率(人口10万対):累積新登録者数÷(人口×累積月数/12)×100,000

人口:2023年10月1日現在総人口(人)を使用

表2. 新登録喀痰塗抹陽性肺結核患者数(率)、性・年齢階層別、2024年

	報告月(6月)			累積(1-6月)			累積(1-6月) 年換算罹患率*		
	総数	男	女	総数	男	女	総数	男	女
登録者総数	211	132	79	1,476	890	586	2.4	2.9	1.8
0~4歳	0	0	0	0	0	0	0.0	0.0	0.0
5~9歳	0	0	0	0	0	0	0.0	0.0	0.0
10~14歳	0	0	0	1	1	0	0.0	0.1	0.0
15~19歳	1	0	1	8	5	3	0.3	0.4	0.2
20~24歳	8	6	2	67	39	28	2.1	2.4	1.9
25~29歳	6	3	3	51	31	20	1.6	1.9	1.3
30~34歳	2	1	1	24	12	12	0.8	0.7	0.8
35~39歳	4	2	2	19	11	8	0.5	0.6	0.5
40~44歳	6	3	3	39	22	17	1.0	1.1	0.9
45~49歳	4	2	2	30	18	12	0.7	0.8	0.5
50~54歳	5	4	1	44	33	11	0.9	1.4	0.5
55~59歳	8	7	1	54	37	17	1.3	1.8	0.8
60~64歳	15	7	8	57	39	18	1.5	2.1	1.0
65~69歳	6	5	1	76	53	23	2.1	3.0	1.2
70~74歳	12	7	5	111	80	31	2.5	3.8	1.3
75~79歳	32	23	9	172	122	50	4.6	7.3	2.4
80~84歳	36	24	12	226	137	89	7.7	11.1	5.2
85~89歳	31	22	9	253	145	108	12.7	20.0	8.5
90歳以上	35	16	19	244	105	139	17.9	29.4	13.8

(注)*年換算罹患率(人口10万対):累積新登録者数÷(人口×累積月数/12)×100,000

人口:2023年10月1日現在総人口(人)を使用

表3. 新登録結核患者数(率)、都道府県別、2024年

	報告月(6月)		累積(1-6月)		累積(1-6月) 年換算罹患率*	
	新登録 結核患者数	肺・喀痰 塗抹陽性	新登録 結核患者数	肺・喀痰 塗抹陽性	新登録 結核患者数	肺・喀痰 塗抹陽性
全国総数	745	211	4,699	1,476	7.6	2.4
北海道	19	3	129	32	5.1	1.3
青森	3	1	28	11	4.7	1.9
岩手	3	1	32	10	5.5	1.7
宮城	4	2	56	18	4.9	1.6
秋田	2	0	29	7	6.3	1.5
山形	2	0	16	2	3.1	0.4
福島	5	2	36	18	4.1	2.0
茨城	13	4	105	32	7.4	2.3
栃木	10	4	58	19	6.1	2.0
群馬	6	2	61	19	6.4	2.0
埼玉	47	11	267	82	7.3	2.2
千葉	40	9	277	91	8.9	2.9
東京	93	29	552	166	7.8	2.4
神奈川	51	20	296	87	6.4	1.9
新潟	6	1	43	13	4.0	1.2
富山	8	3	34	9	6.8	1.8
石川	6	2	38	9	6.9	1.6
福井	3	0	16	3	4.3	0.8
山梨	3	1	19	6	4.8	1.5
長野	9	2	43	18	4.3	1.8
岐阜	20	5	99	22	10.3	2.3
静岡	20	2	123	34	6.9	1.9
愛知	48	10	317	91	8.5	2.4
三重	18	7	93	35	10.8	4.1
滋賀	4	2	39	13	5.5	1.8
京都	21	10	120	43	9.5	3.4
大阪	75	25	490	186	11.2	4.2
兵庫	34	12	245	79	9.1	2.9
奈良	8	3	50	14	7.7	2.2
和歌山	9	3	44	18	9.9	4.0
鳥取	2	0	13	5	4.8	1.9
島根	2	1	21	5	6.5	1.5
岡山	10	2	62	18	6.7	1.9
広島	12	0	89	16	6.5	1.2
山口	7	1	48	12	7.4	1.8
徳島	8	6	40	15	11.5	4.3
香川	13	1	37	7	8.0	1.5
愛媛	8	2	37	12	5.7	1.9
高知	2	1	16	6	4.8	1.8
福岡	37	5	242	77	9.5	3.0
佐賀	6	2	31	14	7.8	3.5
長崎	11	3	64	19	10.1	3.0
熊本	7	1	52	19	6.1	2.2
大分	13	4	50	18	9.1	3.3
宮崎	5	2	22	9	4.2	1.7
鹿児島	7	3	61	18	7.9	2.3
沖縄	5	1	59	19	8.0	2.6

(注) 表4の政令指定都市を含む

*年換算罹患率(人口10万対): 累積新登録者数÷(人口×累積月数/12)×100,000

人口: 2023年10月1日現在総人口(人)を使用

表4. 新登録結核患者数(率)、政令指定都市別(再掲)、2024年

	報告月(6月)		累積(1-6月)		累積(1-6月) 年換算罹患率*	
	新登録 結核患者数	肺・喀痰 塗抹陽性	新登録 結核患者数	肺・喀痰 塗抹陽性	新登録 結核患者数	肺・喀痰 塗抹陽性
総数(再掲)	223	63	1,548	496	8.3	2.6
札幌市	5	1	43	17	4.4	1.7
仙台市	2	1	24	5	4.4	0.9
さいたま市	5	1	50	15	7.4	2.2
千葉市	5	2	49	20	10.0	4.1
横浜市	22	6	123	32	6.5	1.7
川崎市	9	7	58	22	7.5	2.8
相模原市	4	0	20	8	5.5	2.2
新潟市	1	0	19	6	4.9	1.6
静岡市	5	2	32	12	9.4	3.5
浜松市	9	0	32	6	8.2	1.5
名古屋市	15	4	124	44	10.7	3.8
京都市	7	4	65	21	9.0	2.9
大阪市	15	4	186	65	13.4	4.7
堺市	14	5	53	24	13.1	5.9
神戸市	5	2	68	23	9.1	3.1
岡山市	6	1	26	8	7.3	2.2
広島市	5	0	29	6	4.9	1.0
北九州市	10	3	55	18	12.0	3.9
福岡市	8	2	69	26	8.4	3.2
熊本市	1	0	20	6	5.4	1.6
東京都特別区	70	18	403	112	8.2	2.3

(注) *年換算罹患率(人口10万対): 累積新登録者数 ÷ (人口 × 累積月数 / 12) × 100,000
 人口: 2023年10月1日現在総人口(人)を使用

表5. 新登録潜在性結核感染症の治療対象者数、性・年齢階層別、2024年

	報告月(6月)			累積(1-6月)			累積(1-6月) (比) LTBI治療 / 結核患者		
	総数	男	女	総数	男	女	総数	男	女
登録者総数	469	218	251	2,811	1,395	1,416	0.6	0.5	0.7
0~4歳	13	5	8	157	71	86	15.7	10.1	28.7
5~9歳	1	1	0	14	8	6	3.5	2.0	-
10~14歳	2	2	0	13	5	8	2.2	1.7	2.7
15~19歳	11	3	8	38	16	22	0.9	0.6	1.3
20~24歳	42	18	24	190	78	112	0.7	0.5	0.8
25~29歳	26	11	15	162	70	92	0.6	0.6	0.6
30~34歳	25	12	13	126	70	56	0.8	1.0	0.7
35~39歳	20	6	14	116	56	60	1.2	1.3	1.1
40~44歳	19	9	10	122	47	75	1.1	0.8	1.4
45~49歳	19	7	12	142	54	88	1.4	0.8	2.1
50~54歳	25	9	16	181	76	105	1.1	0.9	1.4
55~59歳	31	14	17	169	77	92	0.9	0.6	1.5
60~64歳	32	16	16	148	73	75	0.8	0.6	1.2
65~69歳	24	10	14	176	97	79	0.8	0.7	1.1
70~74歳	53	37	16	285	182	103	0.8	0.8	0.9
75~79歳	42	21	21	278	172	106	0.6	0.5	0.6
80~84歳	40	21	19	268	141	127	0.4	0.4	0.5
85~89歳	24	7	17	137	65	72	0.2	0.2	0.2
90歳以上	20	9	11	89	37	52	0.1	0.1	0.1

表1の新登録結核患者数には含まれない(別掲)

LTBI: 潜在性結核感染症

表6. 新登録潜在性結核感染症の治療対象者数、都道府県別、2024年

	報告月(6月)	累積(1-6月)	
	LTBI 治療対象者数	LTBI 治療対象者数	(比) LTBI治療対象 ／結核患者
全国総数	469	2,811	0.60
北海道	24	120	0.93
青森	2	16	0.57
岩手	2	22	0.69
宮城	7	47	0.84
秋田	0	10	0.34
山形	2	13	0.81
福島	1	13	0.36
茨城	10	91	0.87
栃木	1	18	0.31
群馬	3	36	0.59
埼玉	24	155	0.58
千葉	31	189	0.68
東京都	71	341	0.62
神奈川県	22	191	0.65
新潟	2	31	0.72
富山	3	28	0.82
石川	1	22	0.58
福井	1	6	0.38
山梨	0	9	0.47
長野	7	38	0.88
岐阜	10	55	0.56
静岡	6	56	0.46
愛知	29	139	0.44
三重	10	28	0.30
滋賀	1	13	0.33
京都	11	66	0.55
大阪	38	268	0.55
兵庫	27	134	0.55
奈良	4	25	0.50
和歌山	4	27	0.61
鳥取	2	9	0.69
島根	1	13	0.62
岡山	12	45	0.73
広島	9	75	0.84
山口	4	22	0.46
徳島	4	13	0.33
香川	3	19	0.51
愛媛	9	22	0.59
高知	0	3	0.19
福岡	41	201	0.83
佐賀	1	14	0.45
長崎	5	22	0.34
熊本	6	33	0.63
大分	3	24	0.48
宮崎	0	9	0.41
鹿児島	4	20	0.33
沖縄	11	60	1.02

表3の新登録結核患者数には含まれない(別掲)

表7. 新登録潜在性結核感染症の治療対象者数、政令指定都市別(再掲)、2024年

	報告月(6月)	累積(1-6月)	
	LTBI 治療対象者数	LTBI 治療対象者数	(比) LTBI治療対象 ／結核患者
総数(再掲)	165	1,015	0.66
札幌市	9	57	1.33
仙台市	6	20	0.83
さいたま市	1	25	0.50
千葉市	8	40	0.82
横浜市	11	88	0.72
川崎市	4	38	0.66
相模原市	0	15	0.75
新潟市	1	21	1.11
静岡市	2	10	0.31
浜松市	1	11	0.34
名古屋市	9	43	0.35
京都市	6	34	0.52
大阪市	11	118	0.63
堺市	2	34	0.64
神戸市	5	54	0.79
岡山市	7	24	0.92
広島市	1	11	0.38
北九州市	12	50	0.91
福岡市	6	52	0.75
熊本市	3	12	0.60
東京都特別区	60	258	0.64

表4の新登録結核患者数には含まれない(別掲)