



結核登録者情報調査月報報告—2024年7月概況—

<用語の説明>

確定月報： Ongoing で稼働している登録者情報システム（サーベイランス）に蓄積されたデータベースから当該月の新登録者に関する統計が定期的に集計されます。集計は翌月の第4金曜日に実施され、当該月の確定月報となります。

累積： Ongoing で稼働しているサーベイランスには遅れて登録されるものもあれば、仮登録から登録へ変更になるものもあります。それらすべてを含んだデータベースをもとに、1月から当該月までの新登録者を集計したものが累積と呼ぶ数になります。毎月の確定月報の総計ではありませんので、ご注意ください。

登録者情報システムを通して作成される月報報告から作成された図と表です。なお、月報が報告される時点と最終的に年報が確定される時点での月別新登録者数は異なります。また、年換算罹患率は累積数をもとに計算されますが、年初めの月では、年換算罹患率の変動は大きいと予想されます。月報報告を参照される際には、これらの問題にご留意ください。

【図】

- ・ 図1 新登録結核患者数、月別、2021年～2024年
- ・ 図2 新登録結核患者数、性・年齢階層別、1-7月の累積、2024年
- ・ 図3 年換算結核罹患率、性・年齢階層別、1-7月の累積、2024年
- ・ 図4 年換算結核罹患率、都道府県別、1-7月の累積、2024年
- ・ 図5 年換算結核罹患率、政令指定都市・特別区別（再掲）、1-7月の累積、2024年
- ・ 図6 新登録潜在性結核感染症の治療対象者数、月別、2021年～2024年
- ・ 図7 新登録潜在性結核感染症の治療対象者数、性・年齢階層別、1-7月の累積、2024年

【表】

- ・ 表1 新登録結核患者数（率）、性・年齢階層別
- ・ 表2 新登録喀痰塗抹陽性肺結核患者数（率）、性・年齢階層別
- ・ 表3 新登録結核患者数、都道府県別
- ・ 表4 新登録結核患者数、政令指定都市別（再掲）
- ・ 表5 新登録潜在性結核感染症の治療対象者数、性・年齢階層別
- ・ 表6 新登録潜在性結核感染症の治療対象者数、都道府県別
- ・ 表7 新登録潜在性結核感染症の治療対象者数、政令指定都市別（再掲）

図1. 新登録結核患者数、月別、2021年～2024年

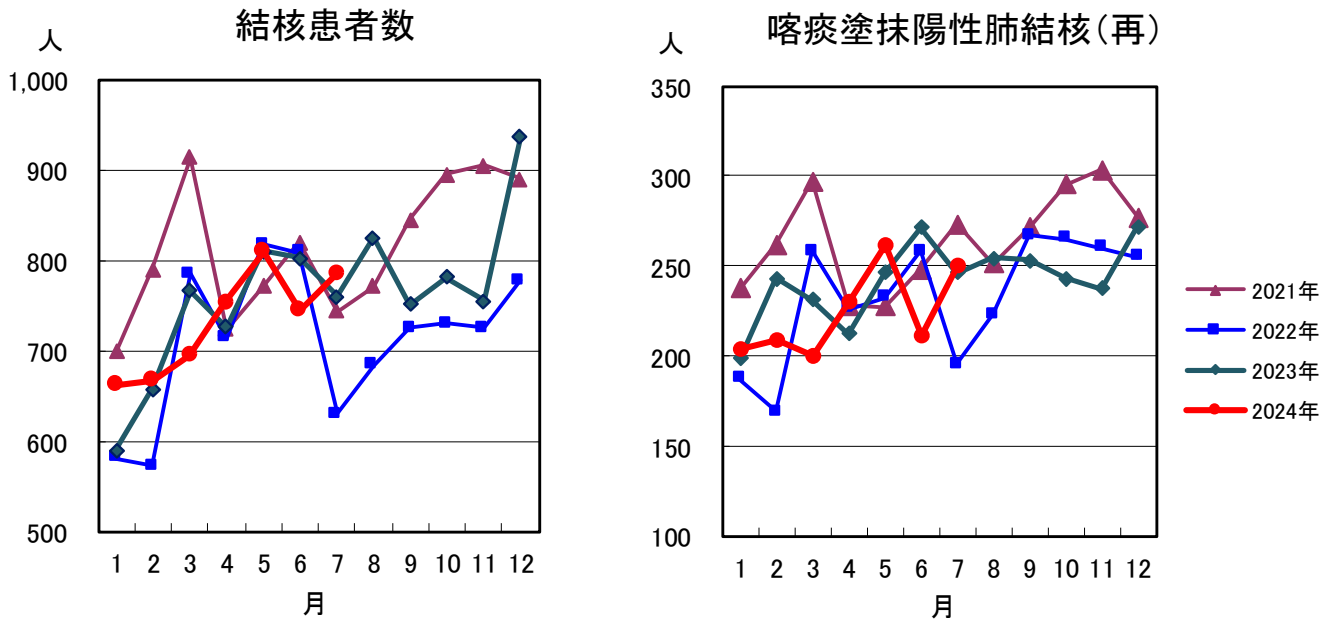


図2. 新登録結核患者数、性・年齢階層別、1-7月の累積、2024年

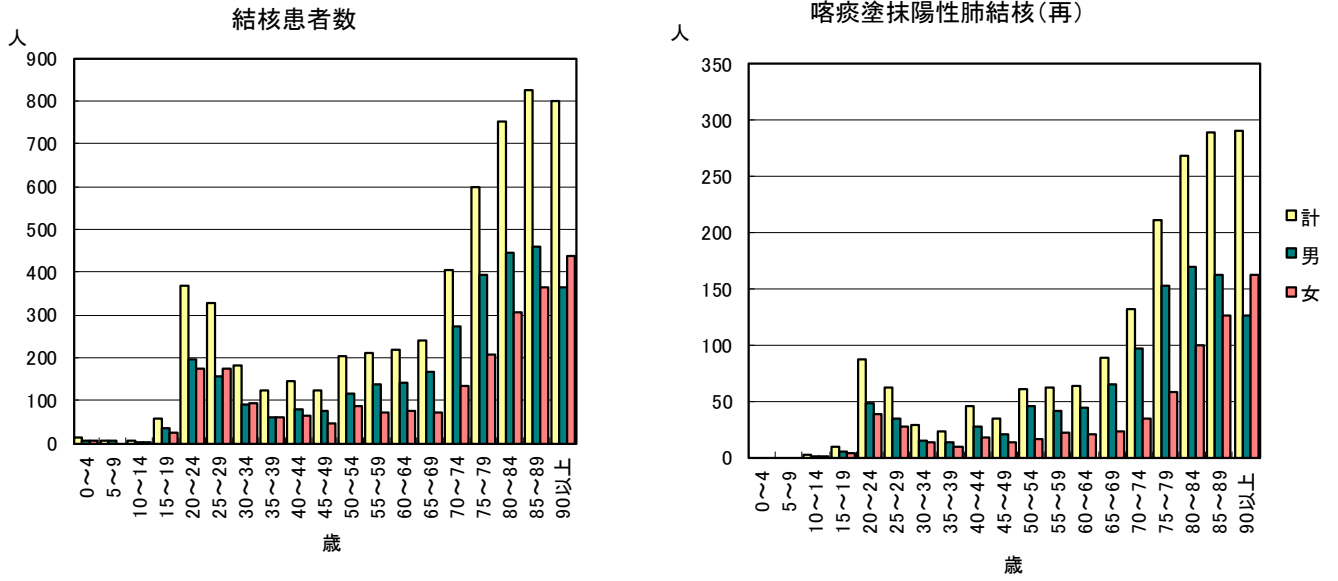


図3. 年換算結核罹患率、性・年齢階層別、1-7月の累積、2024年

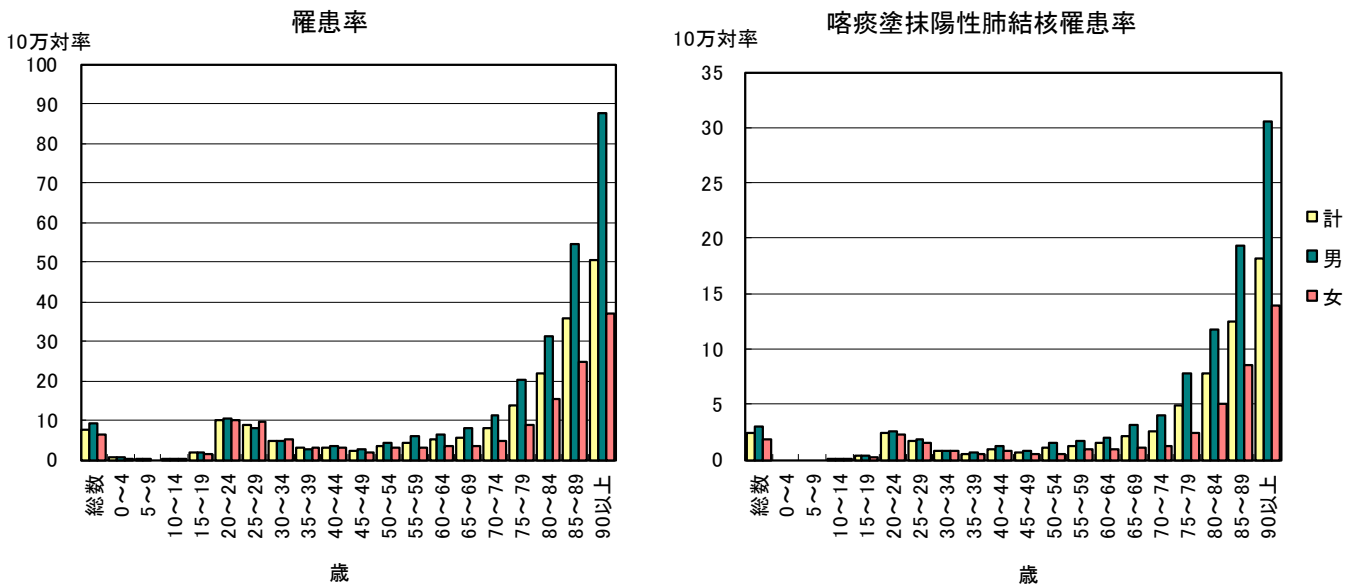


図4. 年換算結核罹患率、都道府県別、1-7月の累積、2024年

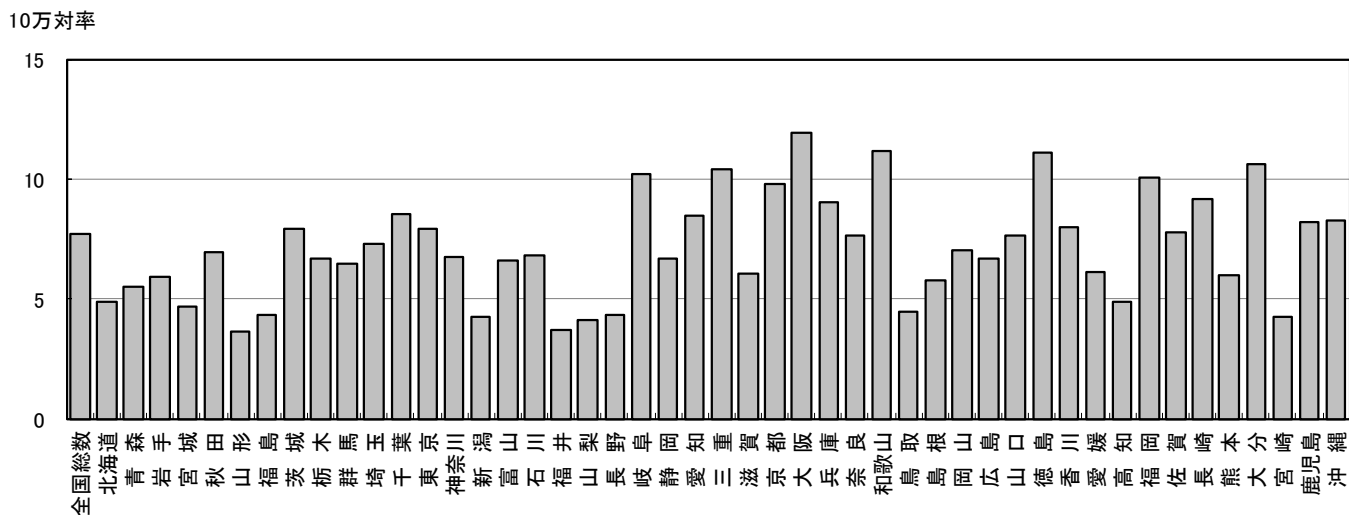


図5. 年換算結核罹患率、政令指定都市・特別区別(再掲)、1-7月の累積、2024年

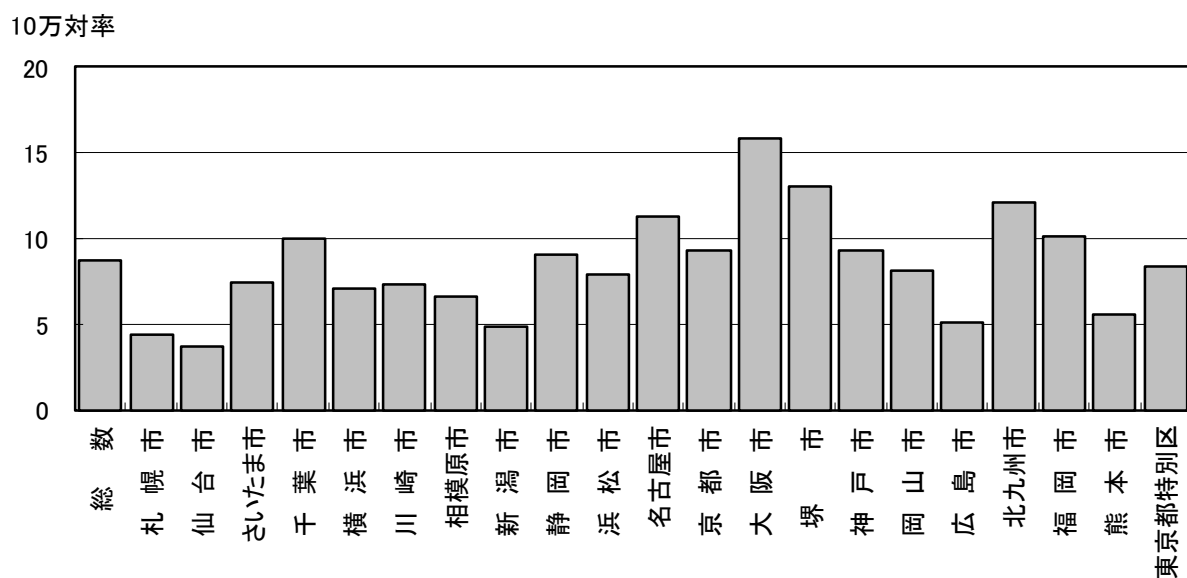


図6. 新登録潜在性結核感染症の
治療対象者数、月別
2021年～2024年

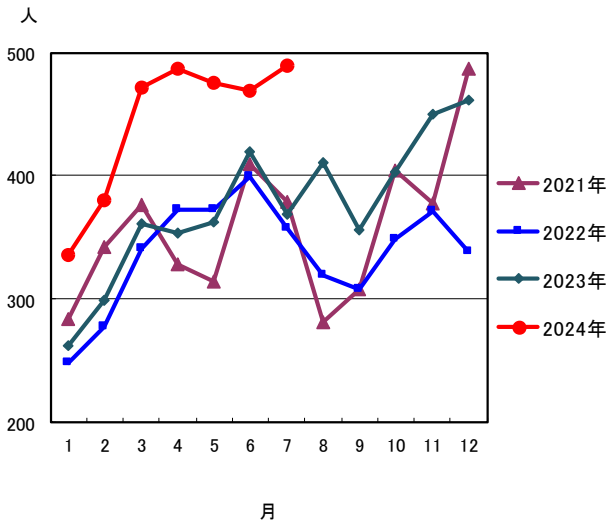


図7. 新登録潜在性結核感染症の治療対象者数、
性・年齢階層別、1-7月の累積、2024年

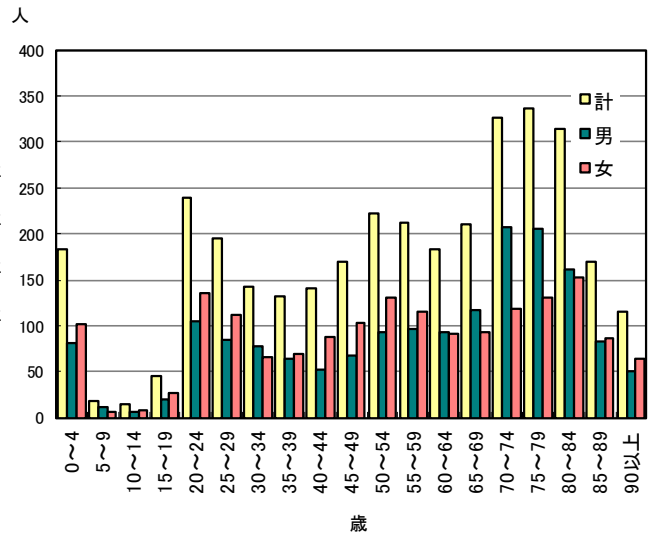


表1. 新登録結核患者数(率)、性・年齢階層別、2024年

	報告月(7月)			累積(1-7月)			累積(1-7月) 年換算罹患率*		
	総数	男	女	総数	男	女	総数	男	女
登録者総数	784	463	321	5,592	3,197	2,395	7.7	9.1	6.4
0~4歳	1	0	1	11	7	4	0.5	0.6	0.3
5~9歳	0	0	0	4	4	0	0.1	0.3	0.0
10~14歳	0	0	0	6	3	3	0.2	0.2	0.2
15~19歳	11	6	5	55	33	22	1.7	2.0	1.4
20~24歳	77	43	34	368	194	174	10.1	10.4	9.9
25~29歳	56	27	29	328	155	173	8.7	8.0	9.4
30~34歳	27	16	11	180	88	92	4.8	4.6	5.1
35~39歳	18	14	4	121	59	62	2.9	2.8	3.1
40~44歳	26	17	9	145	80	65	3.2	3.5	2.9
45~49歳	15	10	5	122	75	47	2.3	2.8	1.8
50~54歳	29	22	7	202	117	85	3.6	4.1	3.0
55~59歳	26	16	10	212	139	73	4.4	5.8	3.0
60~64歳	31	21	10	217	141	76	5.0	6.5	3.4
65~69歳	31	27	4	239	166	73	5.6	8.0	3.3
70~74歳	47	34	13	404	272	132	7.9	11.2	4.9
75~79歳	87	53	34	600	394	206	13.8	20.1	8.6
80~84歳	116	67	49	753	446	307	21.9	31.1	15.3
85~89歳	91	43	48	825	460	365	35.5	54.5	24.7
90歳以上	95	47	48	800	364	436	50.2	87.4	37.1

(注)7月の仮登録者 62人、7月の仮登録者と登録者の総数 846人

*年換算罹患率(人口10万対): 累積新登録者数÷(人口×累積月数/12)×100,000

人口:2023年10月1日現在総人口(人)を使用

表2. 新登録喀痰塗抹陽性肺結核患者数(率)、性・年齢階層別、2024年

	報告月(7月)			累積(1-7月)			累積(1-7月) 年換算罹患率*		
	総数	男	女	総数	男	女	総数	男	女
登録者総数	250	157	93	1,763	1,072	691	2.4	3.0	1.9
0~4歳	0	0	0	0	0	0	0.0	0.0	0.0
5~9歳	0	0	0	0	0	0	0.0	0.0	0.0
10~14歳	0	0	0	2	1	1	0.1	0.1	0.1
15~19歳	2	1	1	10	6	4	0.3	0.4	0.3
20~24歳	16	7	9	87	48	39	2.4	2.6	2.2
25~29歳	12	4	8	63	35	28	1.7	1.8	1.5
30~34歳	4	2	2	29	15	14	0.8	0.8	0.8
35~39歳	4	3	1	23	14	9	0.6	0.7	0.4
40~44歳	7	6	1	46	28	18	1.0	1.2	0.8
45~49歳	4	3	1	35	21	14	0.7	0.8	0.5
50~54歳	15	10	5	61	45	16	1.1	1.6	0.6
55~59歳	9	5	4	63	41	22	1.3	1.7	0.9
60~64歳	8	6	2	64	44	20	1.5	2.0	0.9
65~69歳	12	11	1	89	65	24	2.1	3.1	1.1
70~74歳	16	13	3	132	97	35	2.6	4.0	1.3
75~79歳	30	23	7	211	153	58	4.8	7.8	2.4
80~84歳	39	28	11	269	169	100	7.8	11.8	5.0
85~89歳	31	15	16	289	163	126	12.5	19.3	8.5
90歳以上	41	20	21	290	127	163	18.2	30.5	13.9

(注)*年換算罹患率(人口10万対): 累積新登録者数÷(人口×累積月数/12)×100,000

人口:2023年10月1日現在総人口(人)を使用

表3. 新登録結核患者数(率)、都道府県別、2024年

	報告月(7月)		累積(1-7月)		累積(1-7月) 年換算罹患率*	
	新登録 結核患者数	肺・喀痰 塗抹陽性	新登録 結核患者数	肺・喀痰 塗抹陽性	新登録 結核患者数	肺・喀痰 塗抹陽性
全国総数	784	250	5,592	1,763	7.7	2.4
北海道	16	5	145	37	4.9	1.2
青森	7	2	38	14	5.5	2.0
岩手	7	0	40	10	5.9	1.5
宮城	7	1	62	19	4.7	1.4
秋田	8	4	37	11	6.9	2.1
山形	5	2	22	4	3.7	0.7
福島	7	2	45	20	4.4	1.9
茨城	14	5	131	42	8.0	2.5
栃木	15	5	74	24	6.7	2.2
群馬	10	4	72	23	6.5	2.1
埼玉	43	16	311	98	7.3	2.3
千葉	35	12	313	104	8.6	2.8
東京	100	31	651	198	7.9	2.4
神奈川	62	20	364	107	6.8	2.0
新潟	8	1	53	15	4.3	1.2
富山	5	2	39	11	6.6	1.9
石川	6	1	44	10	6.8	1.5
福井	0	0	16	3	3.7	0.7
山梨	1	0	19	6	4.1	1.3
長野	8	2	51	21	4.4	1.8
岐阜	16	5	115	28	10.2	2.5
静岡	13	3	138	38	6.7	1.8
愛知	49	20	370	114	8.5	2.6
三重	12	3	105	38	10.4	3.8
滋賀	10	0	50	14	6.1	1.7
京都	22	9	145	52	9.8	3.5
大阪	84	27	612	225	12.0	4.4
兵庫	37	16	282	96	9.0	3.1
奈良	8	2	58	17	7.7	2.2
和歌山	13	5	58	24	11.1	4.6
鳥取	0	0	14	5	4.5	1.6
島根	1	1	22	6	5.8	1.6
岡山	14	3	76	20	7.1	1.9
広島	16	3	107	19	6.7	1.2
山口	9	1	58	14	7.7	1.8
徳島	5	0	45	15	11.1	3.7
香川	6	1	43	8	8.0	1.5
愛媛	6	2	46	14	6.1	1.9
高知	2	2	19	8	4.9	2.1
福岡	41	10	299	91	10.0	3.1
佐賀	5	1	36	15	7.8	3.2
長崎	4	1	68	20	9.2	2.7
熊本	6	3	60	23	6.0	2.3
大分	17	11	68	30	10.6	4.7
宮崎	4	0	26	9	4.3	1.5
鹿児島	11	4	74	22	8.2	2.4
沖縄	9	2	71	21	8.3	2.5

(注) 表4の政令指定都市を含む

*年換算罹患率(人口10万対): 累積新登録者数 ÷ (人口 × 累積月数 / 12) × 100,000

人口: 2023年10月1日現在総人口(人)を使用

表4. 新登録結核患者数(率)、政令指定都市別(再掲)、2024年

	報告月(7月)		累積(1-7月)		累積(1-7月) 年換算罹患率*	
	新登録 結核患者数	肺・喀痰 塗抹陽性	新登録 結核患者数	肺・喀痰 塗抹陽性	新登録 結核患者数	肺・喀痰 塗抹陽性
総数(再掲)	287	92	1,898	605	8.7	2.8
札幌市	8	3	51	20	4.4	1.7
仙台市	1	0	24	5	3.7	0.8
さいたま市	8	2	58	17	7.4	2.2
千葉市	8	4	57	24	10.0	4.2
横浜市	29	11	156	42	7.1	1.9
川崎市	8	2	66	24	7.3	2.7
相模原市	8	2	28	10	6.6	2.4
新潟市	3	1	22	7	4.9	1.6
静岡市	2	0	36	13	9.1	3.3
浜松市	4	0	36	6	7.9	1.3
名古屋市	27	13	153	58	11.3	4.3
京都市	12	4	78	25	9.3	3.0
大阪市	33	7	257	84	15.9	5.2
堺市	9	2	62	26	13.1	5.5
神戸市	13	7	81	30	9.3	3.4
岡山市	8	1	34	9	8.1	2.2
広島市	4	0	35	6	5.1	0.9
北九州市	11	3	65	21	12.2	3.9
福岡市	11	4	97	34	10.1	3.5
熊本市	4	2	24	8	5.6	1.9
東京都特別区	76	24	478	136	8.4	2.4

(注) *年換算罹患率(人口10万対): 累積新登録者数 ÷ (人口 × 累積月数 / 12) × 100,000
人口: 2023年10月1日現在総人口(人)を使用

表5. 新登録潜在性結核感染症の治療対象者数、性・年齢階層別、2024年

	報告月(7月)			累積(1-7月)			累積(1-7月) (比) LTBI治療/結核患者		
	総数	男	女	総数	男	女	総数	男	女
登録者総数	489	251	238	3,374	1,678	1,696	0.6	0.5	0.7
0~4歳	23	10	13	183	82	101	16.6	11.7	25.3
5~9歳	5	4	1	19	12	7	4.8	3.0	-
10~14歳	2	2	0	15	7	8	2.5	2.3	2.7
15~19歳	7	3	4	46	20	26	0.8	0.6	1.2
20~24歳	45	24	21	240	105	135	0.7	0.5	0.8
25~29歳	27	11	16	195	84	111	0.6	0.5	0.6
30~34歳	13	5	8	143	77	66	0.8	0.9	0.7
35~39歳	14	7	7	133	64	69	1.1	1.1	1.1
40~44歳	15	3	12	140	52	88	1.0	0.7	1.4
45~49歳	23	11	12	170	67	103	1.4	0.9	2.2
50~54歳	38	16	22	223	93	130	1.1	0.8	1.5
55~59歳	38	17	21	212	96	116	1.0	0.7	1.6
60~64歳	28	16	12	184	93	91	0.8	0.7	1.2
65~69歳	31	20	11	210	117	93	0.9	0.7	1.3
70~74歳	36	21	15	326	208	118	0.8	0.8	0.9
75~79歳	55	32	23	337	206	131	0.6	0.5	0.6
80~84歳	40	20	20	314	161	153	0.4	0.4	0.5
85~89歳	27	16	11	169	83	86	0.2	0.2	0.2
90歳以上	22	13	9	115	51	64	0.1	0.1	0.1

表1の新登録結核患者数には含まれない(別掲)

LTBI: 潜在性結核感染症

表6. 新登録潜在性結核感染症の治療対象者数、都道府県別、2024年

	報告月(7月)	累積(1-7月)	
	LTBI 治療対象者数	LTBI 治療対象者数	(比) LTBI治療対象 ／結核患者
全国総数	489	3,374	0.60
北海道	17	140	0.97
青森	0	18	0.47
岩手	9	31	0.78
宮城	6	54	0.87
秋田	1	11	0.30
山形	1	14	0.64
福島	5	18	0.40
茨城	6	109	0.83
栃木	4	23	0.31
群馬	3	39	0.54
埼玉	29	184	0.59
千葉	38	230	0.73
東京都	61	404	0.62
神奈川県	26	220	0.60
新潟	3	35	0.66
富山	1	29	0.74
石川	1	23	0.52
福井	2	8	0.50
山梨	1	10	0.53
長野	2	40	0.78
岐阜	3	57	0.50
静岡	15	73	0.53
愛知	28	168	0.45
三重	6	35	0.33
滋賀	7	20	0.40
京都	8	76	0.52
大阪	64	352	0.58
兵庫	22	157	0.56
奈良	7	32	0.55
和歌山	3	30	0.52
鳥取	1	10	0.71
島根	4	17	0.77
岡山	7	52	0.68
広島	9	84	0.79
山口	3	25	0.43
徳島	4	17	0.38
香川	8	27	0.63
愛媛	2	26	0.57
高知	0	3	0.16
福岡	23	234	0.78
佐賀	3	17	0.47
長崎	6	28	0.41
熊本	5	40	0.67
大分	16	40	0.59
宮崎	4	13	0.50
鹿児島	4	23	0.31
沖縄	11	78	1.10

表3の新登録結核患者数には含まれない(別掲)

表7. 新登録潜在性結核感染症の治療対象者数、政令指定都市別(再掲)、2024年

	報告月(7月)	累積(1-7月)	
	LTBI 治療対象者数	LTBI 治療対象者数	(比) LTBI治療対象 ／結核患者
総数(再掲)	184	1,234	0.65
札幌市	9	66	1.29
仙台市	4	25	1.04
さいたま市	4	29	0.50
千葉市	5	45	0.79
横浜市	12	100	0.64
川崎市	9	47	0.71
相模原市	3	18	0.64
新潟市	0	21	0.95
静岡市	4	17	0.47
浜松市	4	14	0.39
名古屋市	17	61	0.40
京都市	4	38	0.49
大阪市	22	159	0.62
堺市	8	42	0.68
神戸市	8	62	0.77
岡山市	4	28	0.82
広島市	1	12	0.34
北九州市	4	54	0.83
福岡市	3	64	0.66
熊本市	2	14	0.58
東京都特別区	57	318	0.67

表4の新登録結核患者数には含まれない(別掲)