



結核登録者情報調査月報報告—2024年8月概況—

<用語の説明>

確定月報： Ongoing で稼働している登録者情報システム（サーベイランス）に蓄積されたデータベースから当該月の新登録者に関する統計が定期的に集計されます。集計は翌月の第4金曜日に実施され、当該月の確定月報となります。

累積： Ongoing で稼働しているサーベイランスには遅れて登録されるものもあれば、仮登録から登録へ変更になるものもあります。それらすべてを含んだデータベースをもとに、1月から当該月までの新登録者を集計したものが累積と呼ぶ数になります。毎月の確定月報の総計ではありませんので、ご注意ください。

登録者情報システムを通して作成される月報報告から作成された図と表です。なお、月報が報告される時点と最終的に年報が確定される時点での月別新登録者数は異なります。また、年換算罹患率は累積数をもとに計算されますが、年初めの月では、年換算罹患率の変動は大きいと予想されます。月報報告を参照される際には、これらの問題にご留意ください。

【図】

- ・ 図1 新登録結核患者数、月別、2021年～2024年
- ・ 図2 新登録結核患者数、性・年齢階層別、1～8月の累積、2024年
- ・ 図3 年換算結核罹患率、性・年齢階層別、1～8月の累積、2024年
- ・ 図4 年換算結核罹患率、都道府県別、1～8月の累積、2024年
- ・ 図5 年換算結核罹患率、政令指定都市・特別区別（再掲）、1～8月の累積、2024年
- ・ 図6 新登録潜在性結核感染症の治療対象者数、月別、2021年～2024年
- ・ 図7 新登録潜在性結核感染症の治療対象者数、性・年齢階層別、1～8月の累積、2024年

【表】

- ・ 表1 新登録結核患者数（率）、性・年齢階層別
- ・ 表2 新登録喀痰塗抹陽性肺結核患者数（率）、性・年齢階層別
- ・ 表3 新登録結核患者数、都道府県別
- ・ 表4 新登録結核患者数、政令指定都市別（再掲）
- ・ 表5 新登録潜在性結核感染症の治療対象者数、性・年齢階層別
- ・ 表6 新登録潜在性結核感染症の治療対象者数、都道府県別
- ・ 表7 新登録潜在性結核感染症の治療対象者数、政令指定都市別（再掲）

図1. 新登録結核患者数、月別、2021年～2024年

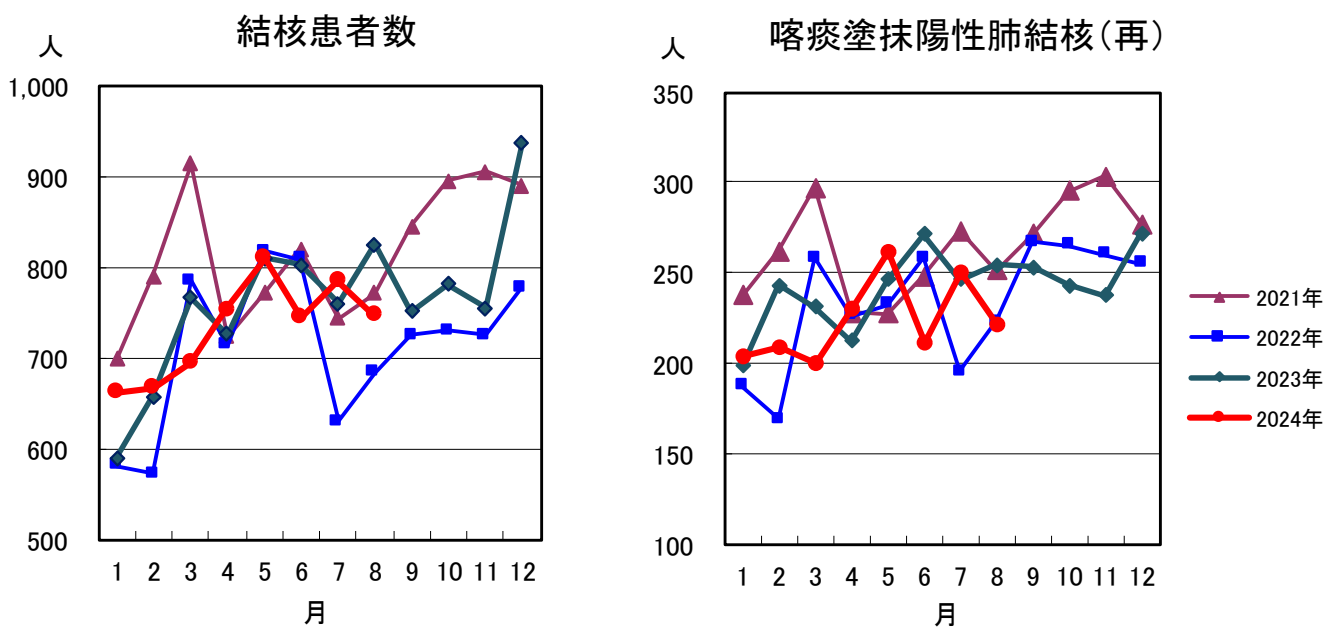


図2. 新登録結核患者数、性・年齢階層別、1-8月の累積、2024年

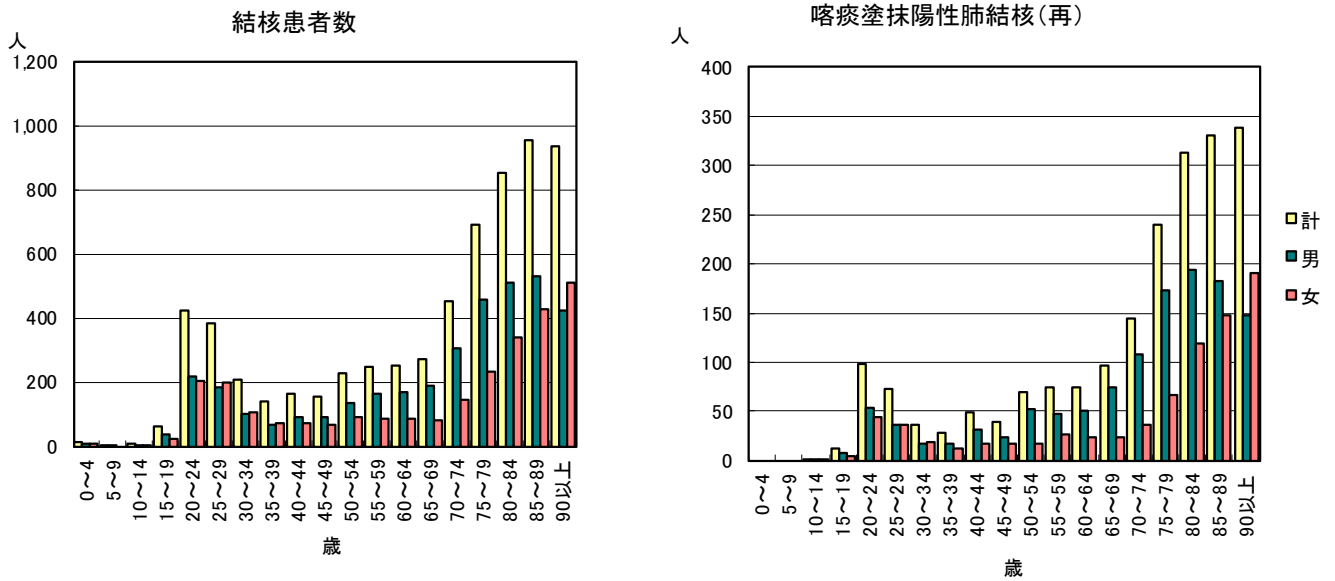


図3. 年換算結核罹患率、性・年齢階層別、1-8月の累積、2024年

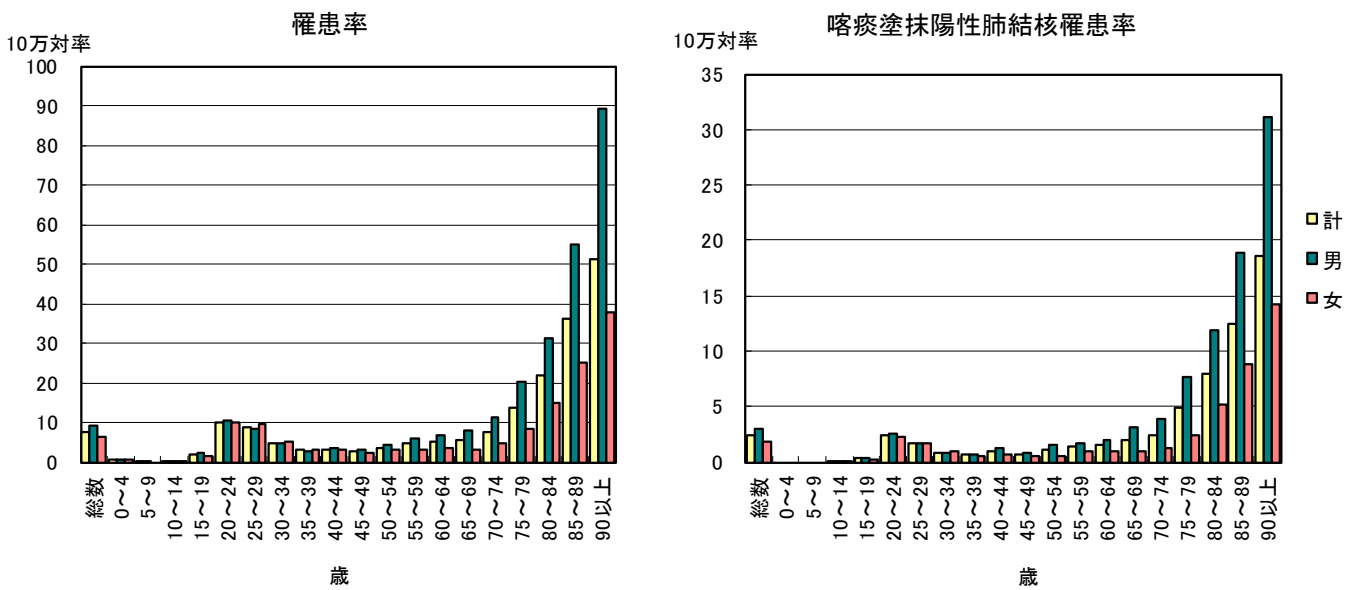


図4. 年換算結核罹患率、都道府県別、1-8月の累積、2024年

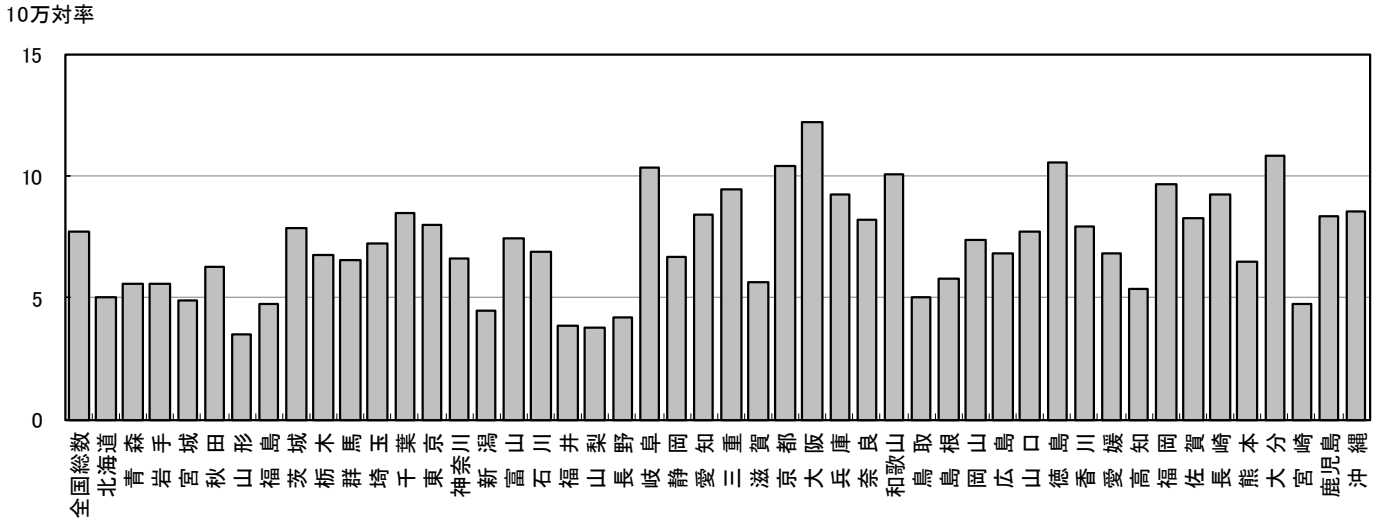


図5. 年換算結核罹患率、政令指定都市・特別区別(再掲)、1-8月の累積、2024年

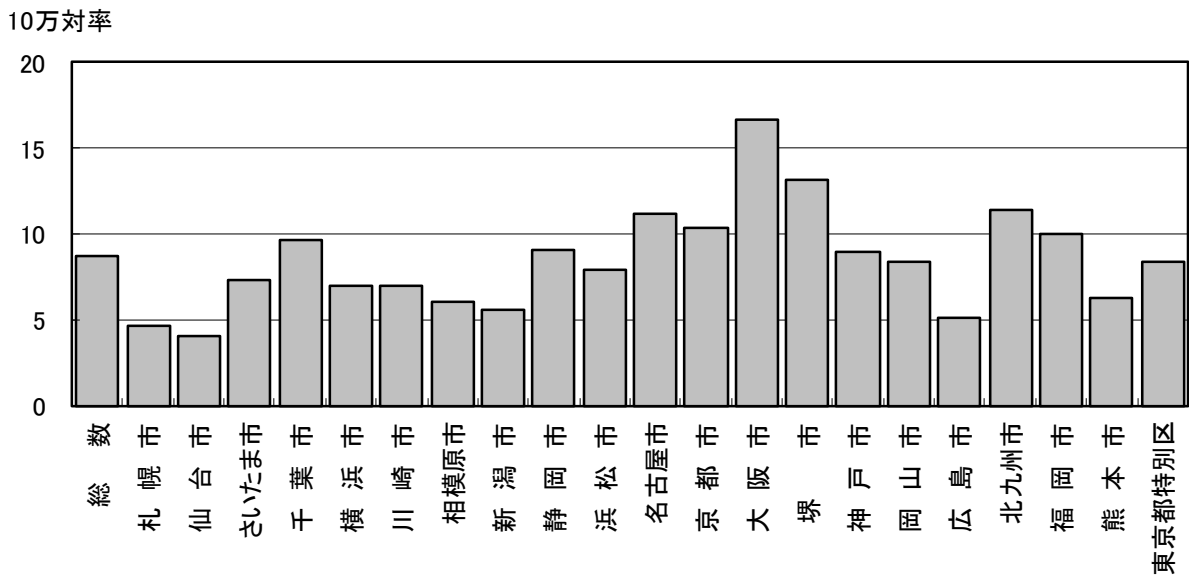


図6. 新登録潜在性結核感染症の
治療対象者数、月別
2021年～2024年

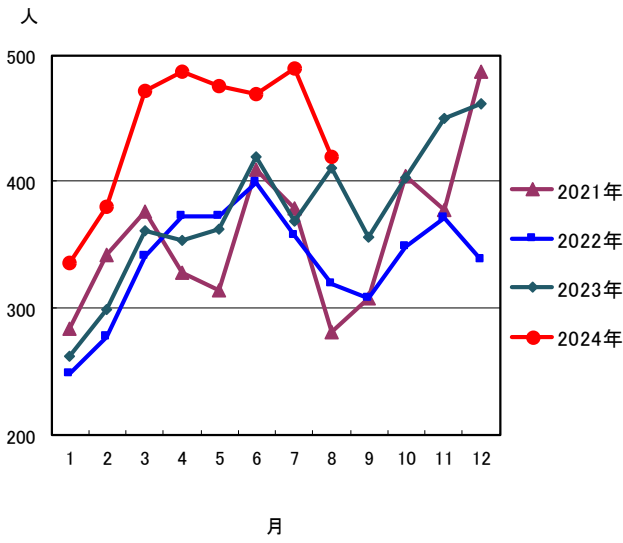


図7. 新登録潜在性結核感染症の治療対象者数、
性・年齢階層別、1-8月の累積、2024年

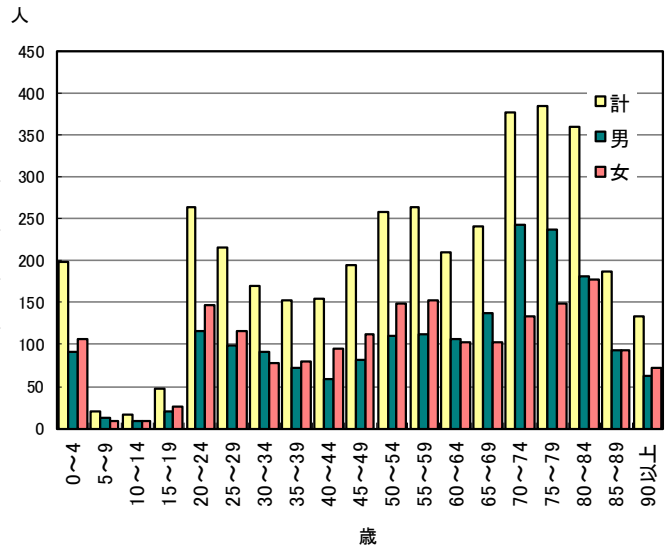


表1. 新登録結核患者数(率)、性・年齢階層別、2024年

	報告月(8月)			累積(1-8月)			累積(1-8月) 年換算罹患率*		
	総数	男	女	総数	男	女	総数	男	女
登録者総数	747	432	315	6,426	3,678	2,748	7.8	9.1	6.5
0~4歳	2	0	2	13	7	6	0.5	0.5	0.5
5~9歳	0	0	0	4	4	0	0.1	0.2	0.0
10~14歳	0	0	0	6	3	3	0.2	0.2	0.2
15~19歳	7	6	1	62	39	23	1.7	2.1	1.3
20~24歳	50	22	28	423	219	204	10.2	10.2	10.1
25~29歳	47	24	23	383	183	200	8.9	8.2	9.5
30~34歳	23	9	14	205	99	106	4.8	4.5	5.1
35~39歳	17	8	9	140	68	72	3.0	2.8	3.1
40~44歳	15	8	7	162	89	73	3.1	3.4	2.9
45~49歳	28	11	17	155	89	66	2.6	2.9	2.2
50~54歳	23	16	7	225	133	92	3.5	4.1	2.9
55~59歳	32	23	9	248	164	84	4.5	5.9	3.0
60~64歳	33	25	8	251	166	85	5.0	6.7	3.4
65~69歳	27	20	7	269	188	81	5.5	7.9	3.2
70~74歳	42	31	11	452	307	145	7.7	11.1	4.7
75~79歳	86	59	27	689	455	234	13.8	20.3	8.5
80~84歳	83	55	28	853	512	341	21.7	31.2	14.9
85~89歳	117	62	55	954	529	425	36.0	54.8	25.2
90歳以上	115	53	62	932	424	508	51.2	89.1	37.8

(注)8月の仮登録者 47人、8月の仮登録者と登録者の総数 794人

*年換算罹患率(人口10万対): 累積新登録者数÷(人口×累積月数/12)×100,000

人口: 2023年10月1日現在総人口(人)を使用

表2. 新登録喀痰塗抹陽性肺結核患者数(率)、性・年齢階層別、2024年

	報告月(8月)			累積(1-8月)			累積(1-8月) 年換算罹患率*		
	総数	男	女	総数	男	女	総数	男	女
登録者総数	221	122	99	2,022	1,218	804	2.4	3.0	1.9
0~4歳	0	0	0	0	0	0	0.0	0.0	0.0
5~9歳	0	0	0	0	0	0	0.0	0.0	0.0
10~14歳	0	0	0	2	1	1	0.1	0.1	0.1
15~19歳	2	2	0	12	8	4	0.3	0.4	0.2
20~24歳	9	4	5	99	54	45	2.4	2.5	2.2
25~29歳	7	2	5	73	37	36	1.7	1.7	1.7
30~34歳	5	1	4	36	17	19	0.8	0.8	0.9
35~39歳	4	1	3	29	17	12	0.6	0.7	0.5
40~44歳	3	3	0	49	32	17	0.9	1.2	0.7
45~49歳	5	2	3	40	23	17	0.7	0.7	0.6
50~54歳	8	6	2	70	52	18	1.1	1.6	0.6
55~59歳	8	5	3	74	48	26	1.3	1.7	0.9
60~64歳	9	5	4	74	50	24	1.5	2.0	1.0
65~69歳	8	8	0	97	74	23	2.0	3.1	0.9
70~74歳	11	9	2	145	108	37	2.5	3.9	1.2
75~79歳	28	19	9	240	173	67	4.8	7.7	2.4
80~84歳	35	20	15	313	194	119	8.0	11.8	5.2
85~89歳	37	17	20	330	182	148	12.4	18.9	8.8
90歳以上	42	18	24	339	148	191	18.6	31.1	14.2

(注)*年換算罹患率(人口10万対): 累積新登録者数÷(人口×累積月数/12)×100,000

人口: 2023年10月1日現在総人口(人)を使用

表3. 新登録結核患者数(率)、都道府県別、2024年

	報告月(8月)		累積(1-8月)		累積(1-8月) 年換算罹患率*	
	新登録 結核患者数	肺・喀痰 塗抹陽性	新登録 結核患者数	肺・喀痰 塗抹陽性	新登録 結核患者数	肺・喀痰 塗抹陽性
全国総数	747	221	6,426	2,022	7.8	2.4
北海道	20	5	170	43	5.0	1.3
青森	6	2	44	16	5.6	2.0
岩手	2	2	43	13	5.5	1.7
宮城	11	4	74	23	4.9	1.5
秋田	1	0	38	11	6.2	1.8
山形	1	0	24	5	3.5	0.7
福島	10	5	56	26	4.8	2.2
茨城	14	3	148	45	7.9	2.4
栃木	12	4	85	28	6.7	2.2
群馬	11	4	83	27	6.5	2.1
埼玉	36	9	354	109	7.2	2.2
千葉	40	15	354	119	8.5	2.9
東京	96	30	750	232	8.0	2.5
神奈川	40	14	407	122	6.6	2.0
新潟	10	2	63	17	4.4	1.2
富山	10	4	50	15	7.4	2.2
石川	6	1	51	11	6.9	1.5
福井	2	0	19	3	3.8	0.6
山梨	1	1	20	7	3.8	1.3
長野	6	2	56	24	4.2	1.8
岐阜	17	5	133	34	10.3	2.6
静岡	10	1	159	40	6.7	1.7
愛知	47	17	418	131	8.4	2.6
三重	5	2	109	40	9.5	3.5
滋賀	3	0	53	14	5.7	1.5
京都	24	8	176	62	10.4	3.7
大阪	87	27	715	261	12.2	4.5
兵庫	48	14	330	111	9.2	3.1
奈良	13	6	71	23	8.2	2.7
和歌山	3	0	60	23	10.1	3.9
鳥取	4	0	18	5	5.0	1.4
島根	2	1	25	7	5.8	1.6
岡山	15	4	91	24	7.4	1.9
広島	16	3	124	24	6.8	1.3
山口	9	3	67	17	7.7	2.0
徳島	4	0	49	15	10.6	3.2
香川	5	0	49	8	7.9	1.3
愛媛	7	0	59	16	6.9	1.9
高知	0	0	24	10	5.4	2.3
福岡	26	5	329	97	9.7	2.9
佐賀	8	2	44	19	8.3	3.6
長崎	9	0	78	20	9.2	2.4
熊本	11	3	74	29	6.5	2.5
大分	11	5	79	35	10.8	4.8
宮崎	7	4	33	13	4.7	1.9
鹿児島	11	1	86	23	8.3	2.2
沖縄	10	3	84	25	8.6	2.6

(注) 表4の政令指定都市を含む

*年換算罹患率(人口10万対): 累積新登録者数 ÷ (人口 × 累積月数 / 12) × 100,000

人口: 2023年10月1日現在総人口(人)を使用

表4. 新登録結核患者数(率)、政令指定都市別(再掲)、2024年

	報告月(8月)		累積(1-8月)		累積(1-8月) 年換算罹患率*	
	新登録 結核患者数	肺・喀痰 塗抹陽性	新登録 結核患者数	肺・喀痰 塗抹陽性	新登録 結核患者数	肺・喀痰 塗抹陽性
総数(再掲)	258	68	2,190	689	8.8	2.8
札幌市	9	1	61	21	4.6	1.6
仙台市	5	1	30	6	4.1	0.8
さいたま市	8	1	66	19	7.4	2.1
千葉市	6	1	63	25	9.6	3.8
横浜市	18	6	176	48	7.0	1.9
川崎市	6	1	72	26	7.0	2.5
相模原市	1	0	29	9	6.0	1.9
新潟市	7	2	29	9	5.6	1.7
静岡市	2	0	41	14	9.1	3.1
浜松市	5	0	41	6	7.9	1.2
名古屋市	20	4	173	61	11.2	3.9
京都市	15	4	100	31	10.4	3.2
大阪市	35	7	308	100	16.7	5.4
堺市	9	3	71	29	13.1	5.4
神戸市	9	4	90	34	9.0	3.4
岡山市	7	3	40	12	8.4	2.5
広島市	4	0	40	6	5.1	0.8
北九州市	5	0	70	21	11.5	3.4
福岡市	11	4	110	39	10.0	3.6
熊本市	7	3	31	11	6.3	2.2
東京都特別区	69	23	549	162	8.4	2.5

(注) *年換算罹患率(人口10万対): 累積新登録者数÷(人口×累積月数/12)×100,000
人口: 2023年10月1日現在総人口(人)を使用

表5. 新登録潜在性結核感染症の治療対象者数、性・年齢階層別、2024年

	報告月(8月)			累積(1-8月)			累積(1-8月) (比) LTBI治療/結核患者		
	総数	男	女	総数	男	女	総数	男	女
登録者総数	419	230	189	3,847	1,937	1,910	0.6	0.5	0.7
0~4歳	13	7	6	199	92	107	15.3	13.1	17.8
5~9歳	1	0	1	20	12	8	5.0	3.0	-
10~14歳	1	1	0	16	8	8	2.7	2.7	2.7
15~19歳	1	1	0	47	21	26	0.8	0.5	1.1
20~24歳	21	11	10	263	116	147	0.6	0.5	0.7
25~29歳	18	12	6	216	99	117	0.6	0.5	0.6
30~34歳	25	14	11	170	92	78	0.8	0.9	0.7
35~39歳	16	7	9	152	73	79	1.1	1.1	1.1
40~44歳	12	7	5	154	59	95	1.0	0.7	1.3
45~49歳	20	13	7	194	82	112	1.3	0.9	1.7
50~54歳	31	16	15	258	110	148	1.1	0.8	1.6
55~59歳	44	13	31	264	112	152	1.1	0.7	1.8
60~64歳	26	14	12	210	107	103	0.8	0.6	1.2
65~69歳	27	16	11	240	137	103	0.9	0.7	1.3
70~74歳	42	29	13	377	243	134	0.8	0.8	0.9
75~79歳	44	28	16	385	236	149	0.6	0.5	0.6
80~84歳	41	19	22	360	182	178	0.4	0.4	0.5
85~89歳	18	11	7	188	94	94	0.2	0.2	0.2
90歳以上	18	11	7	134	62	72	0.1	0.1	0.1

表1の新登録結核患者数には含まれない(別掲)

LTBI: 潜在性結核感染症

表6. 新登録潜在性結核感染症の治療対象者数、都道府県別、2024年

	報告月(8月)	累積(1-8月)	
	LTBI 治療対象者数	LTBI 治療対象者数	(比) LTBI治療対象 ／結核患者
全国総数	419	3,847	0.60
北海道	16	159	0.94
青森	2	20	0.45
岩手	3	34	0.79
宮城	8	62	0.84
秋田	0	11	0.29
山形	1	15	0.63
福島	1	19	0.34
茨城	12	126	0.85
栃木	2	25	0.29
群馬	6	45	0.54
埼玉	32	216	0.61
千葉	24	254	0.72
東京	51	457	0.61
神奈川	28	253	0.62
新潟	8	44	0.70
富山	4	33	0.66
石川	6	29	0.57
福井	0	8	0.42
山梨	2	12	0.60
長野	2	42	0.75
岐阜	11	69	0.52
静岡	7	83	0.52
愛知	21	188	0.45
三重	6	41	0.38
滋賀	0	20	0.38
京都	11	90	0.51
大阪	48	414	0.58
兵庫	22	179	0.54
奈良	10	42	0.59
和歌山	5	36	0.60
鳥取	0	10	0.56
島根	1	18	0.72
岡山	7	61	0.67
広島	4	89	0.72
山口	6	31	0.46
徳島	1	18	0.37
香川	4	31	0.63
愛媛	4	34	0.58
高知	0	3	0.13
福岡	23	263	0.80
佐賀	0	17	0.39
長崎	7	35	0.45
熊本	1	42	0.57
大分	3	42	0.53
宮崎	0	14	0.42
鹿児島	4	27	0.31
沖縄	5	86	1.02

表3の新登録結核患者数には含まれない(別掲)

表7. 新登録潜在性結核感染症の治療対象者数、政令指定都市別(再掲)、2024年

	報告月(8月)	累積(1-8月)	
	LTBI 治療対象者数	LTBI 治療対象者数	(比) LTBI治療対象 ／結核患者
総数(再掲)	145	1,403	0.64
札幌市	9	75	1.23
仙台市	5	30	1.00
さいたま市	4	33	0.50
千葉市	4	49	0.78
横浜市	5	105	0.60
川崎市	9	56	0.78
相模原市	0	18	0.62
新潟市	3	24	0.83
静岡市	2	20	0.49
浜松市	3	17	0.41
名古屋市	6	67	0.39
京都市	4	45	0.45
大阪市	17	188	0.61
堺市	8	52	0.73
神戸市	8	70	0.78
岡山市	2	30	0.75
広島市	0	13	0.33
北九州市	5	59	0.84
福岡市	6	73	0.66
熊本市	1	15	0.48
東京都特別区	44	364	0.66

表4の新登録結核患者数には含まれない(別掲)