



結核登録者情報調査月報報告—2024年10月概況—

<用語の説明>

確定月報： Ongoing で稼働している登録者情報システム（サーベイランス）に蓄積されたデータベースから当該月の新登録者に関する統計が定期的に集計されます。集計は翌月の第4金曜日に実施され、当該月の確定月報となります。

累積： Ongoing で稼働しているサーベイランスには遅れて登録されるものもあれば、仮登録から登録へ変更になるものもあります。それらすべてを含んだデータベースをもとに、1月から当該月までの新登録者を集計したものが累積と呼ぶ数になります。毎月の確定月報の総計ではありませんので、ご注意ください。

登録者情報システムを通して作成される月報報告から作成された図と表です。なお、月報が報告される時点と最終的に年報が確定される時点での月別新登録者数は異なります。また、年換算罹患率は累積数をもとに計算されますが、年初めの月では、年換算罹患率の変動は大きいと予想されます。月報報告を参照される際には、これらの問題にご留意ください。

【図】

- ・ 図1 新登録結核患者数、月別、2021年～2024年
- ・ 図2 新登録結核患者数、性・年齢階層別、1～10月の累積、2024年
- ・ 図3 年換算結核罹患率、性・年齢階層別、1～10月の累積、2024年
- ・ 図4 年換算結核罹患率、都道府県別、1～10月の累積、2024年
- ・ 図5 年換算結核罹患率、政令指定都市・特別区別（再掲）、1～10月の累積、2024年
- ・ 図6 新登録潜在性結核感染症の治療対象者数、月別、2021年～2024年
- ・ 図7 新登録潜在性結核感染症の治療対象者数、性・年齢階層別、1～10月の累積、2024年

【表】

- ・ 表1 新登録結核患者数（率）、性・年齢階層別
- ・ 表2 新登録喀痰塗抹陽性肺結核患者数（率）、性・年齢階層別
- ・ 表3 新登録結核患者数、都道府県別
- ・ 表4 新登録結核患者数、政令指定都市別（再掲）
- ・ 表5 新登録潜在性結核感染症の治療対象者数、性・年齢階層別
- ・ 表6 新登録潜在性結核感染症の治療対象者数、都道府県別
- ・ 表7 新登録潜在性結核感染症の治療対象者数、政令指定都市別（再掲）

図1. 新登録結核患者数、月別、2021年～2024年

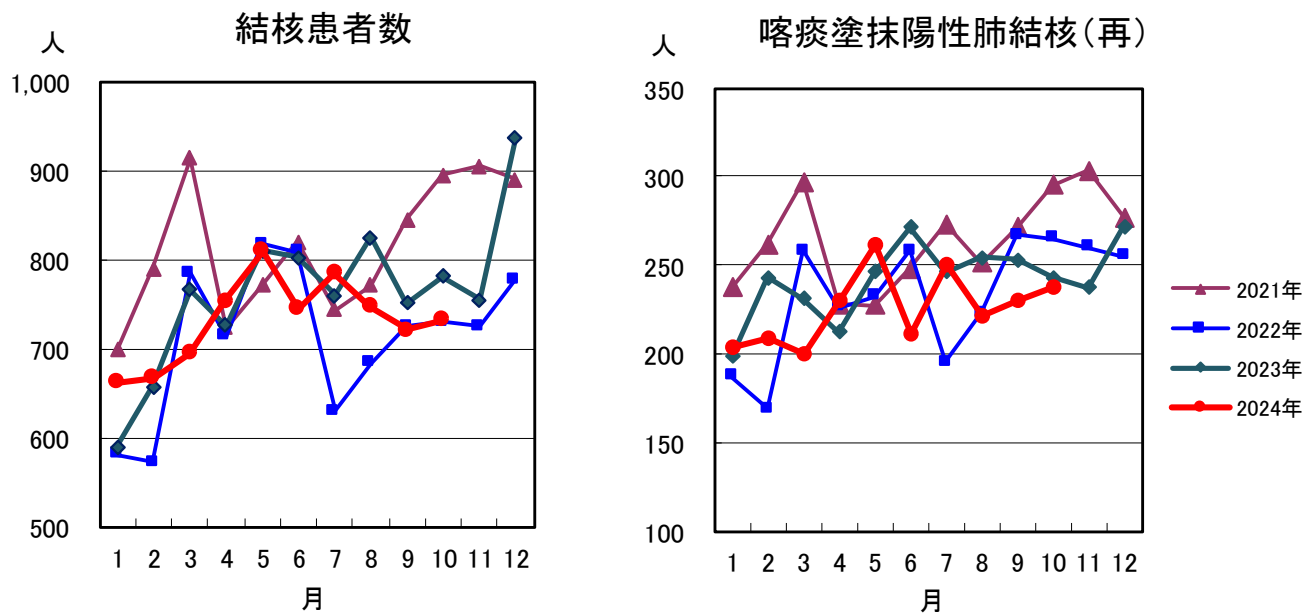


図2. 新登録結核患者数、性・年齢階層別、1-10月の累積、2024年

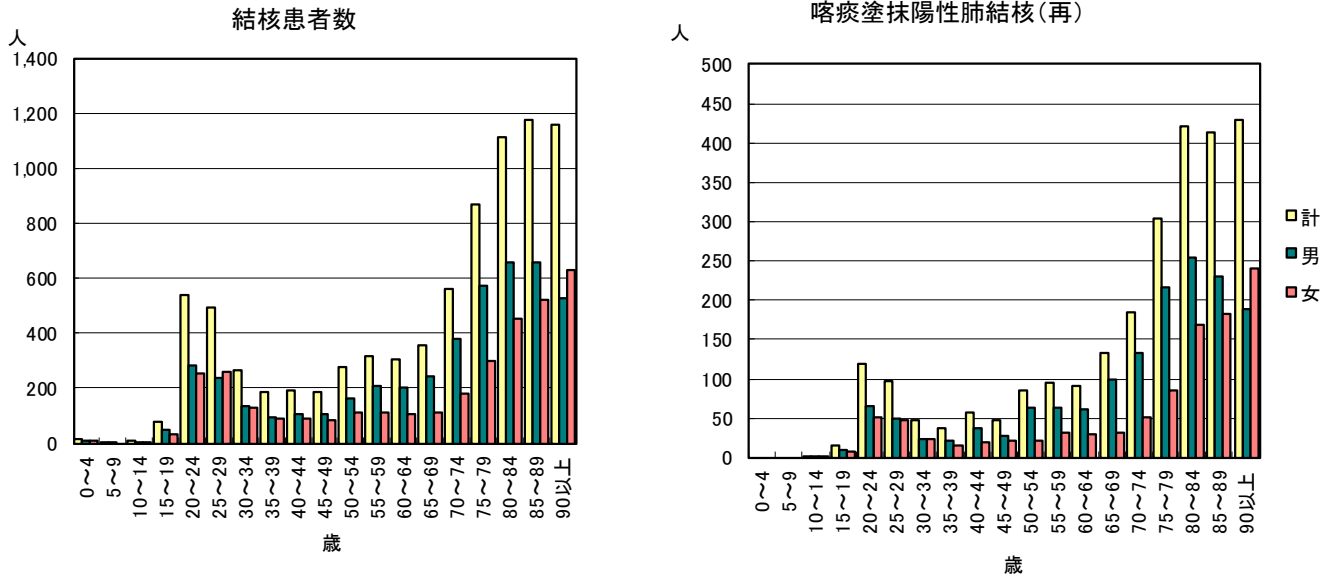


図3. 年換算結核罹患率、性・年齢階層別、1-10月の累積、2024年

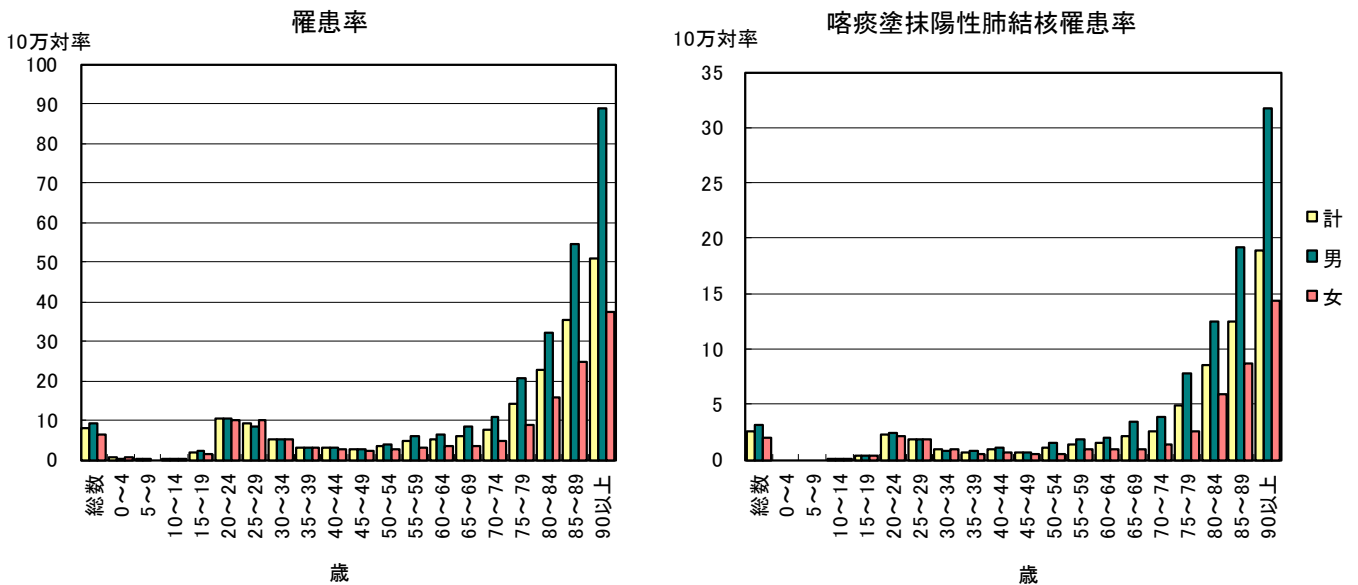


図4. 年換算結核罹患率、都道府県別、1-10月の累積、2024年

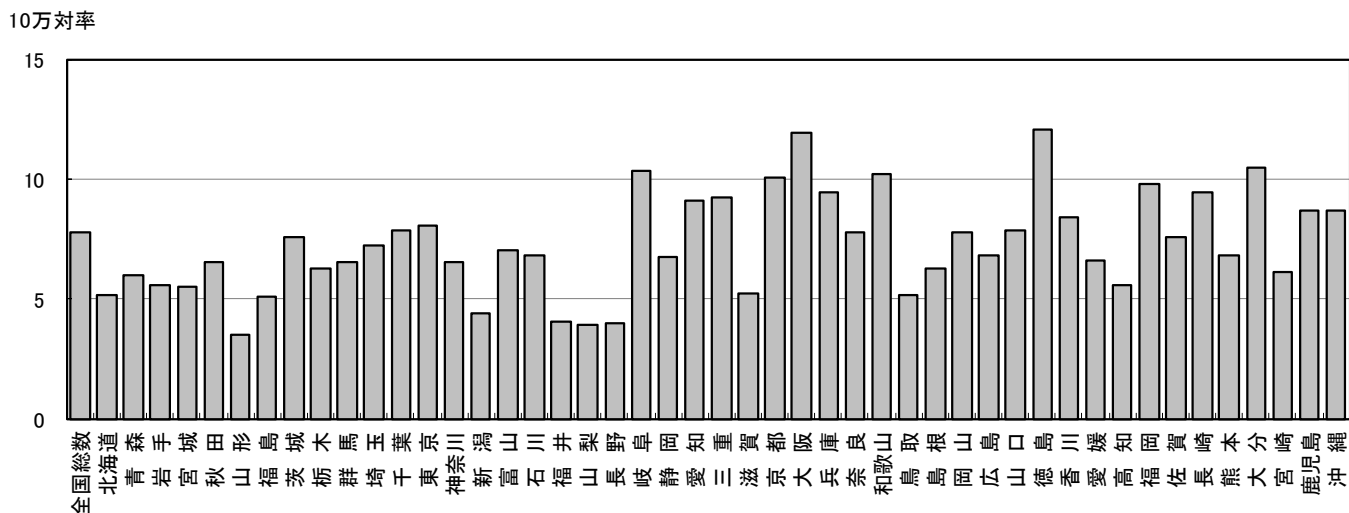


図5. 年換算結核罹患率、政令指定都市・特別区別(再掲)、1-10月の累積、2024年

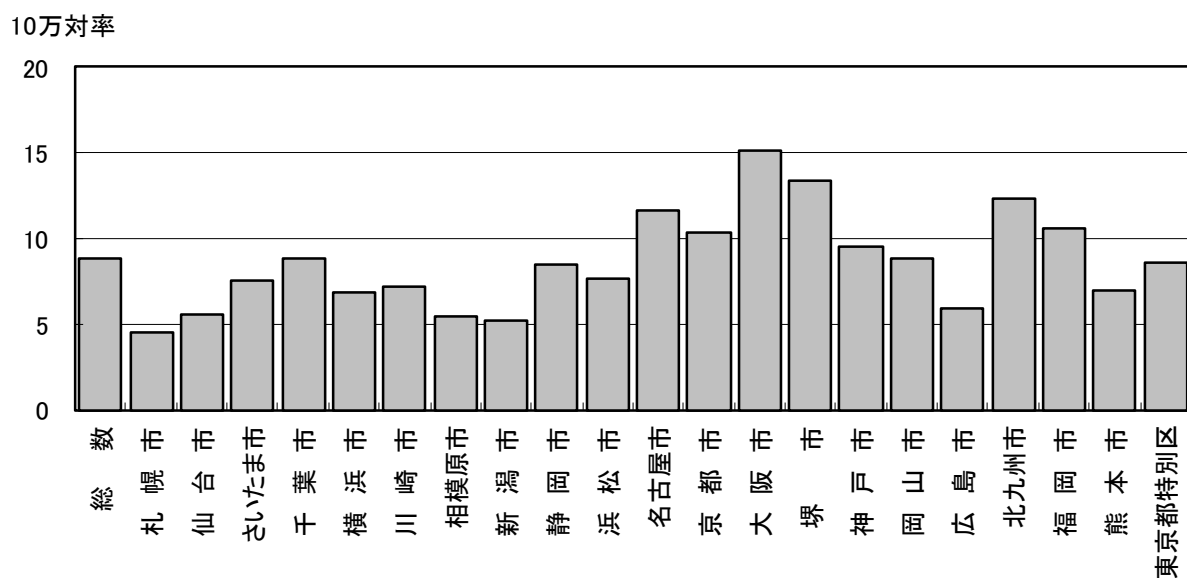


図6. 新登録潜在性結核感染症の
治療対象者数、月別
2021年～2024年

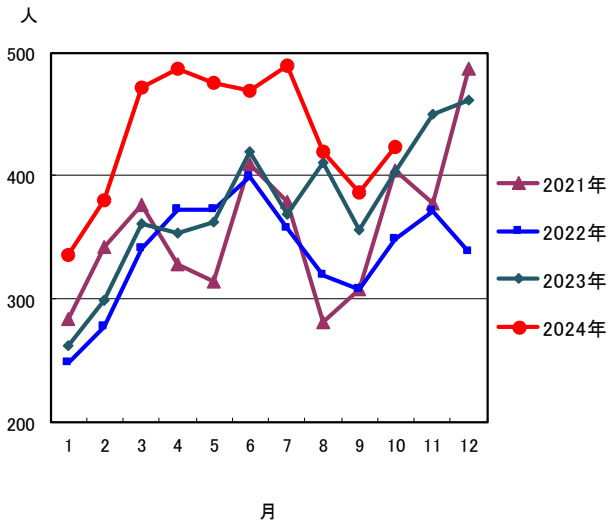


図7. 新登録潜在性結核感染症の治療対象者数、
性・年齢階層別、1-10月の累積、2024年

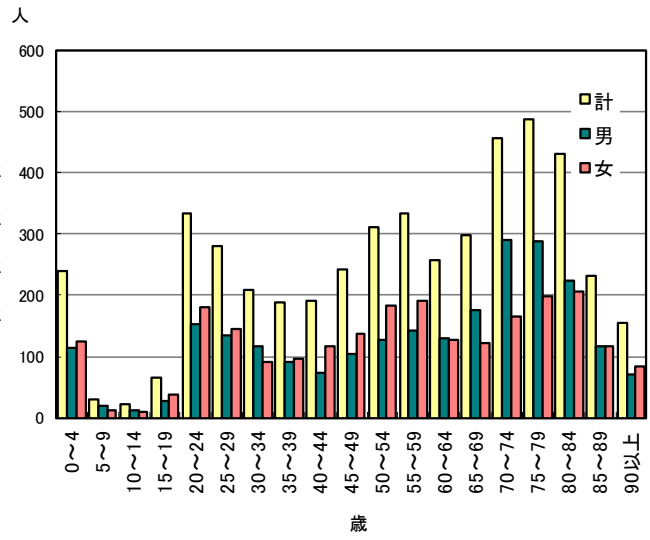


表1. 新登録結核患者数(率)、性・年齢階層別、2024年

	報告月(10月)			累積(1-10月)			累積(1-10月) 年換算罹患率*		
	総数	男	女	総数	男	女	総数	男	女
登録者総数	732	425	307	8,079	4,629	3,450	7.8	9.2	6.5
0~4歳	1	0	1	14	6	8	0.4	0.3	0.5
5~9歳	0	0	0	4	4	0	0.1	0.2	0.0
10~14歳	0	0	0	6	3	3	0.1	0.1	0.1
15~19歳	9	5	4	78	49	29	1.7	2.1	1.3
20~24歳	46	22	24	537	284	253	10.3	10.6	10.0
25~29歳	55	30	25	491	234	257	9.1	8.4	9.8
30~34歳	20	11	9	263	134	129	4.9	4.9	5.0
35~39歳	21	15	6	183	92	91	3.1	3.1	3.2
40~44歳	11	6	5	191	103	88	3.0	3.1	2.8
45~49歳	20	12	8	187	107	80	2.5	2.8	2.1
50~54歳	25	13	12	275	165	110	3.4	4.1	2.8
55~59歳	31	16	15	318	206	112	4.6	6.0	3.2
60~64歳	23	13	10	307	201	106	4.9	6.5	3.4
65~69歳	41	29	12	353	243	110	5.8	8.2	3.5
70~74歳	37	29	8	559	381	178	7.6	11.0	4.6
75~79歳	72	43	29	869	573	296	14.0	20.4	8.6
80~84歳	129	76	53	1,111	658	453	22.6	32.1	15.8
85~89歳	96	62	34	1,177	657	520	35.5	54.5	24.7
90歳以上	95	43	52	1,156	529	627	50.8	89.0	37.3

(注)10月の仮登録者 54人、10月の仮登録者と登録者の総数 786人
 *年換算罹患率(人口10万対):累積新登録者数÷(人口×累積月数/12)×100,000
 人口:2023年10月1日現在総人口(人)を使用

表2. 新登録喀痰塗抹陽性肺結核患者数(率)、性・年齢階層別、2024年

	報告月(10月)			累積(1-10月)			累積(1-10月) 年換算罹患率*		
	総数	男	女	総数	男	女	総数	男	女
登録者総数	237	142	95	2,581	1,549	1,032	2.5	3.1	1.9
0~4歳	0	0	0	0	0	0	0.0	0.0	0.0
5~9歳	0	0	0	0	0	0	0.0	0.0	0.0
10~14歳	0	0	0	2	1	1	0.0	0.0	0.0
15~19歳	2	1	1	16	9	7	0.3	0.4	0.3
20~24歳	7	4	3	118	66	52	2.3	2.5	2.1
25~29歳	15	11	4	98	50	48	1.8	1.8	1.8
30~34歳	7	3	4	47	23	24	0.9	0.8	0.9
35~39歳	4	3	1	37	22	15	0.6	0.7	0.5
40~44歳	2	1	1	58	38	20	0.9	1.2	0.6
45~49歳	5	2	3	48	27	21	0.6	0.7	0.6
50~54歳	8	5	3	85	64	21	1.1	1.6	0.5
55~59歳	8	6	2	95	63	32	1.4	1.8	0.9
60~64歳	4	3	1	92	62	30	1.5	2.0	1.0
65~69歳	18	14	4	132	100	32	2.2	3.4	1.0
70~74歳	11	7	4	185	133	52	2.5	3.8	1.3
75~79歳	23	14	9	303	217	86	4.9	7.7	2.5
80~84歳	52	32	20	422	254	168	8.6	12.4	5.9
85~89歳	35	19	16	413	231	182	12.5	19.1	8.6
90歳以上	36	17	19	430	189	241	18.9	31.8	14.3

(注)*年換算罹患率(人口10万対):累積新登録者数÷(人口×累積月数/12)×100,000
 人口:2023年10月1日現在総人口(人)を使用

表3. 新登録結核患者数(率)、都道府県別、2024年

	報告月(10月)		累積(1-10月)		累積(1-10月) 年換算罹患率*	
	新登録 結核患者数	肺・喀痰 塗抹陽性	新登録 結核患者数	肺・喀痰 塗抹陽性	新登録 結核患者数	肺・喀痰 塗抹陽性
全国総数	732	237	8,079	2,581	7.8	2.5
北海道	27	5	220	58	5.2	1.4
青森	8	2	59	22	6.0	2.2
岩手	6	1	54	17	5.6	1.8
宮城	8	3	104	35	5.5	1.9
秋田	4	1	50	13	6.6	1.7
山形	4	1	30	7	3.5	0.8
福島	8	2	75	32	5.1	2.2
茨城	6	3	179	57	7.6	2.4
栃木	6	3	99	34	6.3	2.2
群馬	6	1	104	34	6.6	2.1
埼玉	44	16	444	141	7.3	2.3
千葉	24	9	409	142	7.8	2.7
東京	93	34	950	303	8.1	2.6
神奈川	41	12	503	156	6.5	2.0
新潟	6	2	78	22	4.4	1.2
富山	4	3	59	22	7.0	2.6
石川	3	1	63	14	6.8	1.5
福井	1	0	25	5	4.0	0.8
山梨	2	1	26	8	3.9	1.2
長野	4	1	66	28	4.0	1.7
岐阜	19	5	166	43	10.3	2.7
静岡	18	5	200	48	6.8	1.6
愛知	55	23	567	184	9.1	3.0
三重	14	1	133	43	9.2	3.0
滋賀	4	0	61	16	5.2	1.4
京都	21	7	213	73	10.1	3.5
大阪	77	36	873	328	12.0	4.5
兵庫	47	16	424	151	9.5	3.4
奈良	7	3	84	28	7.8	2.6
和歌山	6	2	76	30	10.2	4.0
鳥取	2	0	23	6	5.1	1.3
島根	2	1	34	11	6.3	2.0
岡山	19	5	120	32	7.8	2.1
広島	9	3	156	33	6.8	1.4
山口	2	0	85	20	7.9	1.8
徳島	7	3	70	21	12.1	3.6
香川	7	2	65	12	8.4	1.6
愛媛	8	1	71	19	6.6	1.8
高知	3	1	31	13	5.6	2.3
福岡	38	7	416	119	9.8	2.8
佐賀	1	0	50	20	7.5	3.0
長崎	9	1	100	23	9.5	2.2
熊本	16	3	97	34	6.8	2.4
大分	9	3	96	40	10.5	4.4
宮崎	7	1	53	19	6.1	2.2
鹿児島	12	5	112	31	8.7	2.4
沖縄	8	2	106	34	8.7	2.8

(注) 表4の政令指定都市を含む

*年換算罹患率(人口10万対): 累積新登録者数÷(人口×累積月数/12)×100,000

人口: 2023年10月1日現在総人口(人)を使用

表4. 新登録結核患者数(率)、政令指定都市別(再掲)、2024年

	報告月(10月)		累積(1-10月)		累積(1-10月) 年換算罹患率*	
	新登録 結核患者数	肺・喀痰 塗抹陽性	新登録 結核患者数	肺・喀痰 塗抹陽性	新登録 結核患者数	肺・喀痰 塗抹陽性
総数(再掲)	242	83	2,759	895	8.8	2.9
札幌市	9	0	74	23	4.5	1.4
仙台市	5	3	51	16	5.6	1.7
さいたま市	7	4	85	25	7.6	2.2
千葉市	4	2	72	30	8.8	3.7
横浜市	12	4	216	63	6.9	2.0
川崎市	10	4	93	34	7.2	2.6
相模原市	0	0	33	12	5.5	2.0
新潟市	3	0	34	11	5.3	1.7
静岡市	4	2	48	18	8.5	3.2
浜松市	5	1	50	7	7.7	1.1
名古屋市	22	11	225	82	11.6	4.2
京都市	14	4	125	40	10.4	3.3
大阪市	5	1	350	115	15.2	5.0
堺市	11	5	91	38	13.4	5.6
神戸市	16	5	120	47	9.6	3.8
岡山市	9	1	53	14	8.9	2.3
広島市	3	3	59	14	6.0	1.4
北九州市	17	4	94	27	12.3	3.5
福岡市	8	1	145	48	10.6	3.5
熊本市	9	3	43	16	7.0	2.6
東京都特別区	69	25	698	215	8.6	2.6

(注) *年換算罹患率(人口10万対): 累積新登録者数 ÷ (人口 × 累積月数 / 12) × 100,000
人口: 2023年10月1日現在総人口(人)を使用

表5. 新登録潜在性結核感染症の治療対象者数、性・年齢階層別、2024年

	報告月(10月)			累積(1-10月)			累積(1-10月) (比) LTBI治療/結核患者		
	総数	男	女	総数	男	女	総数	男	女
登録者総数	424	227	197	4,758	2,413	2,345	0.6	0.5	0.7
0~4歳	24	16	8	240	115	125	17.1	19.2	15.6
5~9歳	6	5	1	31	19	12	7.8	4.8	-
10~14歳	4	4	0	23	13	10	3.8	4.3	3.3
15~19歳	9	2	7	65	28	37	0.8	0.6	1.3
20~24歳	33	18	15	334	153	181	0.6	0.5	0.7
25~29歳	34	19	15	280	134	146	0.6	0.6	0.6
30~34歳	18	13	5	208	116	92	0.8	0.9	0.7
35~39歳	14	5	9	187	90	97	1.0	1.0	1.1
40~44歳	23	9	14	191	74	117	1.0	0.7	1.3
45~49歳	17	12	5	241	105	136	1.3	1.0	1.7
50~54歳	22	7	15	312	128	184	1.1	0.8	1.7
55~59歳	25	9	16	333	143	190	1.0	0.7	1.7
60~64歳	25	12	13	256	130	126	0.8	0.6	1.2
65~69歳	21	12	9	297	175	122	0.8	0.7	1.1
70~74歳	29	18	11	456	290	166	0.8	0.8	0.9
75~79歳	51	27	24	487	288	199	0.6	0.5	0.7
80~84歳	36	23	13	431	225	206	0.4	0.3	0.5
85~89歳	20	9	11	232	116	116	0.2	0.2	0.2
90歳以上	13	7	6	154	71	83	0.1	0.1	0.1

表1の新登録結核患者数には含まれない(別掲)

LTBI: 潜在性結核感染症

表6. 新登録潜在性結核感染症の治療対象者数、都道府県別、2024年

	報告月(10月)	累積(1-10月)	
	LTBI 治療対象者数	LTBI 治療対象者数	(比) LTBI治療対象 ／結核患者
全国総数	424	4,758	0.59
北海道	35	210	0.95
青森	17	39	0.66
岩手	4	42	0.78
宮城	5	73	0.70
秋田	2	14	0.28
山形	0	19	0.63
福島	2	28	0.37
茨城	9	146	0.82
栃木	3	32	0.32
群馬	3	52	0.50
埼玉	22	272	0.61
千葉	21	300	0.73
東京都	46	569	0.60
神奈川県	29	313	0.62
新潟	3	49	0.63
富山	3	37	0.63
石川	0	31	0.49
福井	0	13	0.52
山梨	3	19	0.73
長野	0	47	0.71
岐阜	13	89	0.54
静岡	4	92	0.46
愛知	20	234	0.41
三重	2	49	0.37
滋賀	4	26	0.43
京都	7	106	0.50
大阪	34	507	0.58
兵庫	13	209	0.49
奈良	8	53	0.63
和歌山	5	44	0.58
鳥取	0	10	0.43
島根	14	55	1.62
岡山	10	81	0.68
広島	13	115	0.74
山口	4	36	0.42
徳島	2	22	0.31
香川	3	38	0.58
愛媛	0	40	0.56
高知	2	6	0.19
福岡	26	307	0.74
佐賀	2	20	0.40
長崎	4	45	0.45
熊本	6	51	0.53
大分	3	48	0.50
宮崎	3	23	0.43
鹿児島	1	34	0.30
沖縄	14	113	1.07

表3の新登録結核患者数には含まれない(別掲)

表7. 新登録潜在性結核感染症の治療対象者数、政令指定都市別(再掲)、2024年

	報告月(10月)	累積(1-10月)	
	LTBI 治療対象者数	LTBI 治療対象者数	(比) LTBI治療対象 ／結核患者
総数(再掲)	122	1,706	0.62
札幌市	8	90	1.22
仙台市	2	36	0.71
さいたま市	6	40	0.47
千葉市	5	59	0.82
横浜市	18	141	0.65
川崎市	5	67	0.72
相模原市	2	23	0.70
新潟市	2	27	0.79
静岡市	0	21	0.44
浜松市	1	19	0.38
名古屋市	6	82	0.36
京都市	3	55	0.44
大阪市	0	222	0.63
堺市	2	56	0.62
神戸市	7	82	0.68
岡山市	4	36	0.68
広島市	2	21	0.36
北九州市	7	77	0.82
福岡市	7	83	0.57
熊本市	3	18	0.42
東京都特別区	32	451	0.65

表4の新登録結核患者数には含まれない(別掲)