



## 結核登録者情報調査月報報告—2024年11月概況—

### <用語の説明>

**確定月報：** Ongoing で稼働している登録者情報システム（サーベイランス）に蓄積されたデータベースから当該月の新登録者に関する統計が定期的集計されます。集計は翌月の第4金曜日に実施され、当該月の確定月報となります。

**累積：** Ongoing で稼働しているサーベイランスには遅れて登録されるものもあれば、仮登録から登録へ変更になるものもあります。それらすべてを含んだデータベースをもとに、1月から当該月までの新登録者を集計したものが累積と呼ぶ数になります。毎月の確定月報の総計ではありませんので、ご注意ください。

登録者情報システムを通して作成される月報報告から作成された図と表です。なお、月報が報告される時点と最終的に年報が確定される時点での月別新登録者数は異なります。また、年換算罹患率は累積数をもとに計算されますが、年初めの月では、年換算罹患率の変動は大きいと予想されます。月報報告を参照される際には、これらの問題にご留意ください。

### 【図】

- ・ 図1 新登録結核患者数、月別、2021年～2024年
- ・ 図2 新登録結核患者数、性・年齢階層別、1～11月の累積、2024年
- ・ 図3 年換算結核罹患率、性・年齢階層別、1～11月の累積、2024年
- ・ 図4 年換算結核罹患率、都道府県別、1～11月の累積、2024年
- ・ 図5 年換算結核罹患率、政令指定都市・特別区別（再掲）、1～11月の累積、2024年
- ・ 図6 新登録潜在性結核感染症の治療対象者数、月別、2021年～2024年
- ・ 図7 新登録潜在性結核感染症の治療対象者数、性・年齢階層別、1～11月の累積、2024年

### 【表】

- ・ 表1 新登録結核患者数（率）、性・年齢階層別
- ・ 表2 新登録喀痰塗抹陽性肺結核患者数（率）、性・年齢階層別
- ・ 表3 新登録結核患者数、都道府県別
- ・ 表4 新登録結核患者数、政令指定都市別（再掲）
- ・ 表5 新登録潜在性結核感染症の治療対象者数、性・年齢階層別
- ・ 表6 新登録潜在性結核感染症の治療対象者数、都道府県別
- ・ 表7 新登録潜在性結核感染症の治療対象者数、政令指定都市別（再掲）

図1. 新登録結核患者数、月別、2021年～2024年

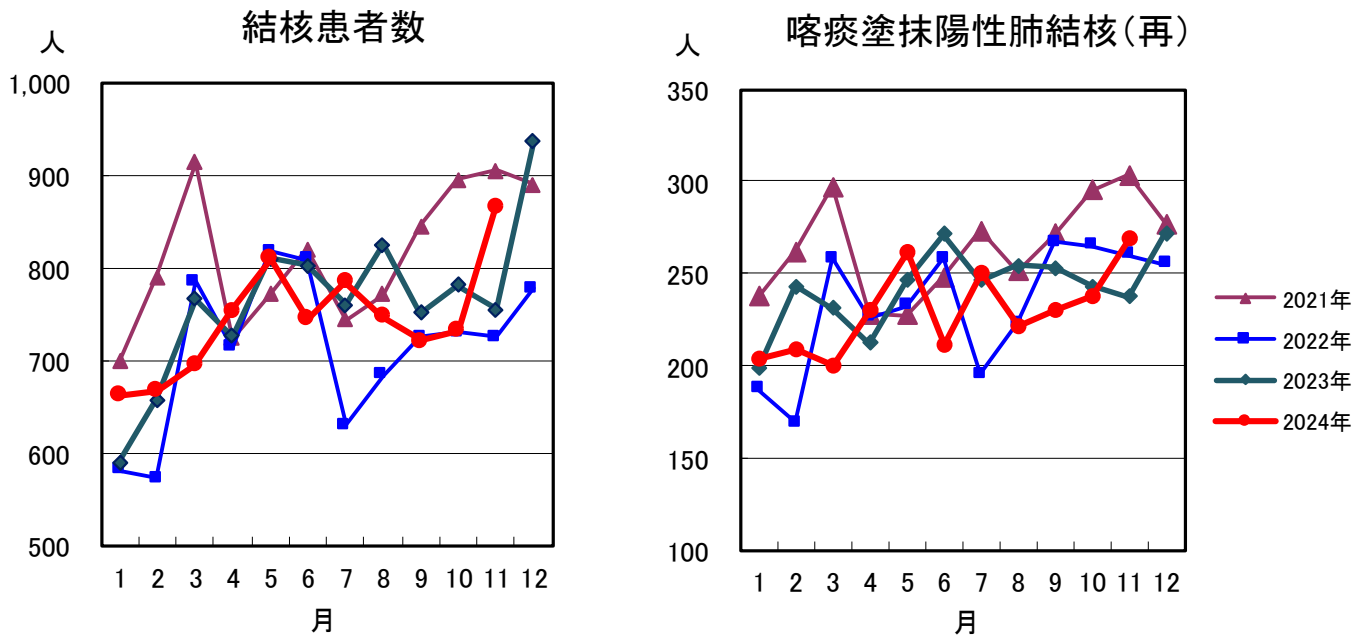


図2. 新登録結核患者数、性・年齢階層別、1-11月の累積、2024年

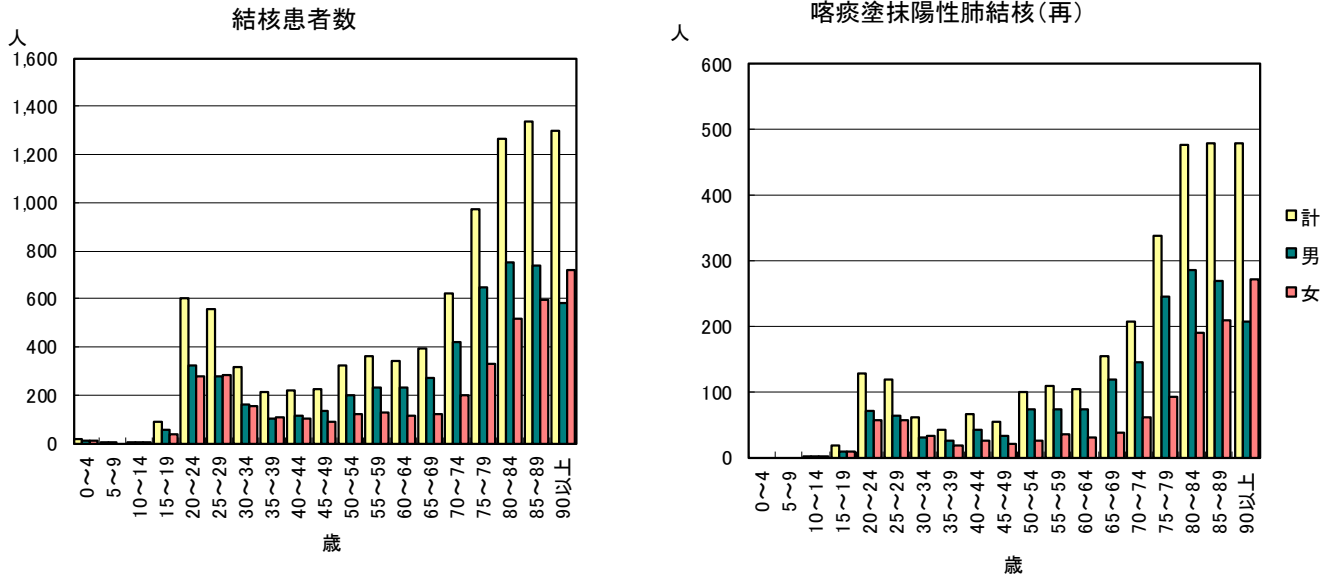


図3. 年換算結核罹患率、性・年齢階層別、1-11月の累積、2024年

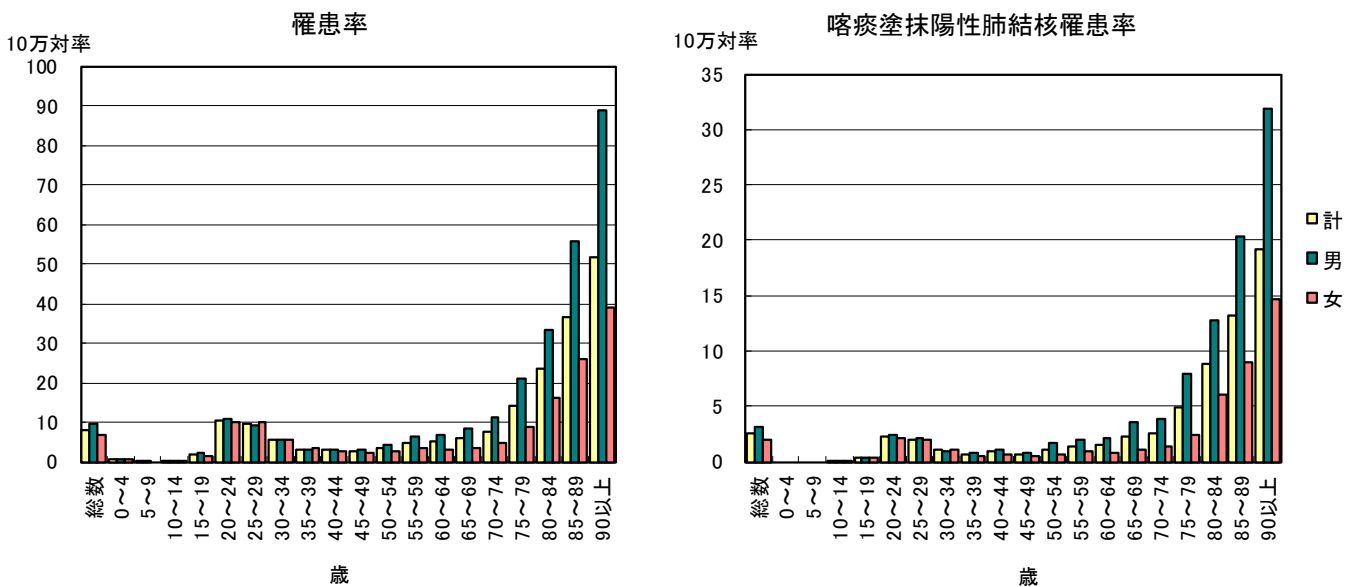


図4. 年換算結核罹患率、都道府県別、1-11月の累積、2024年

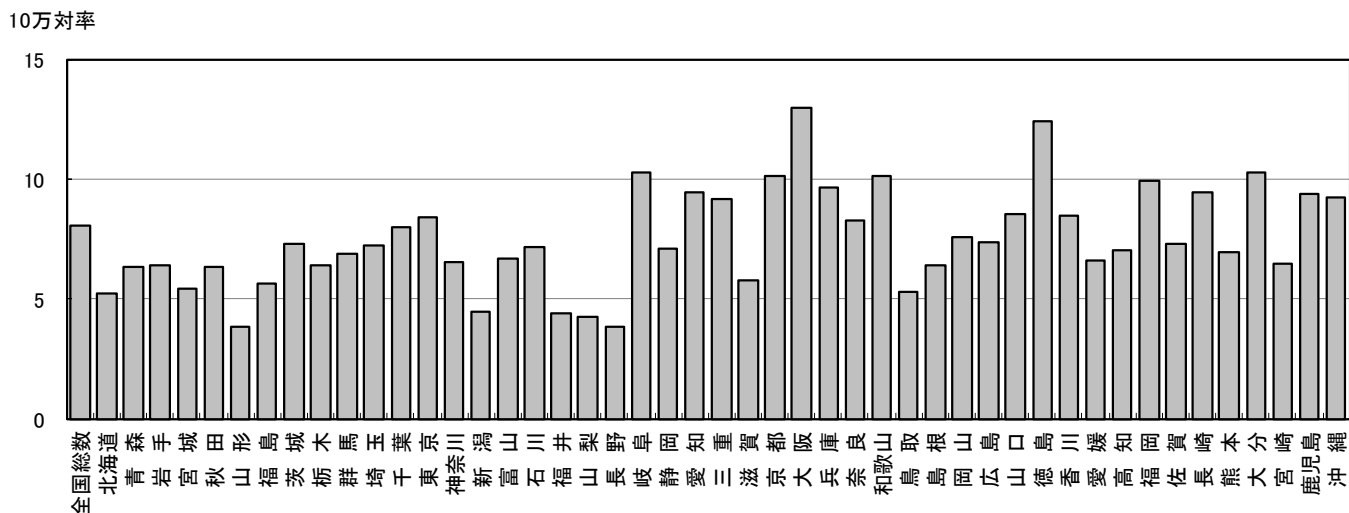


図5. 年換算結核罹患率、政令指定都市・特別区別(再掲)、1-11月の累積、2024年

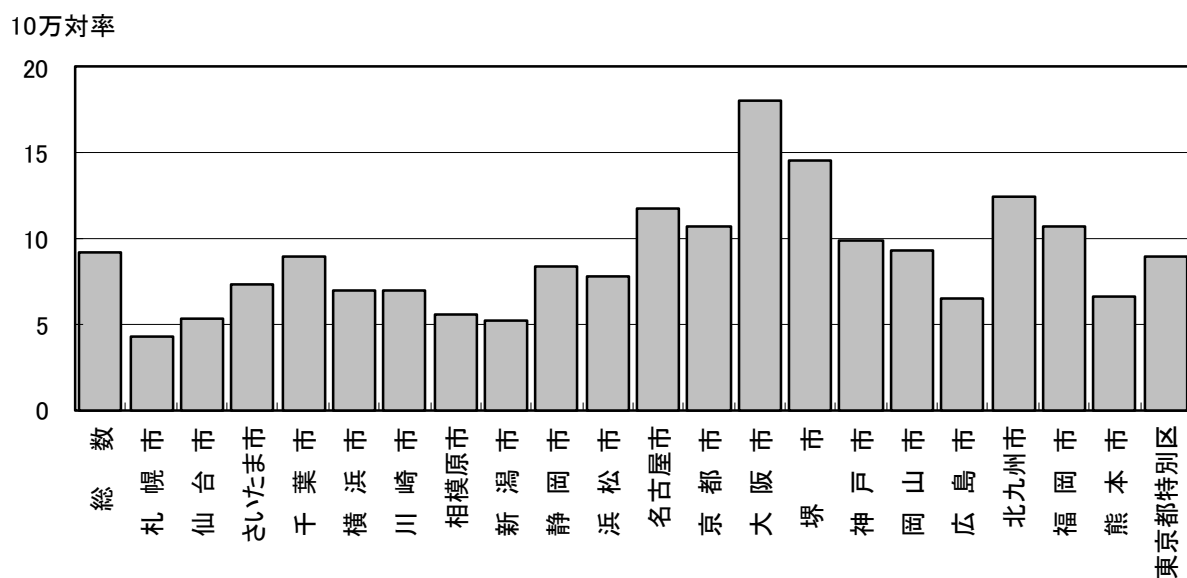


図6. 新登録潜在性結核感染症の  
治療対象者数、月別  
2021年～2024年

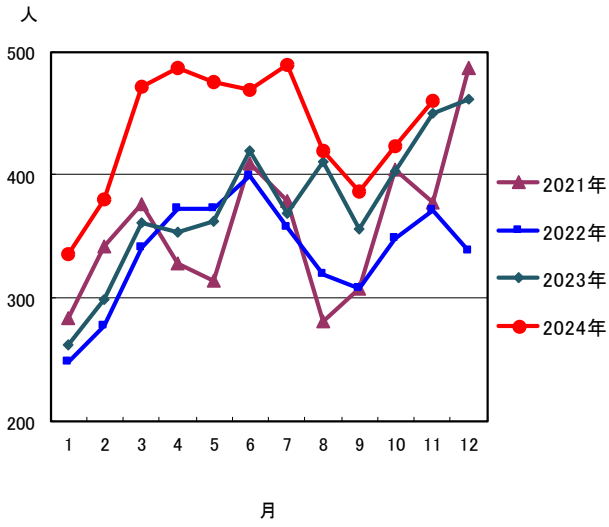


図7. 新登録潜在性結核感染症の治療対象者数、  
性・年齢階層別、1-11月の累積、2024年

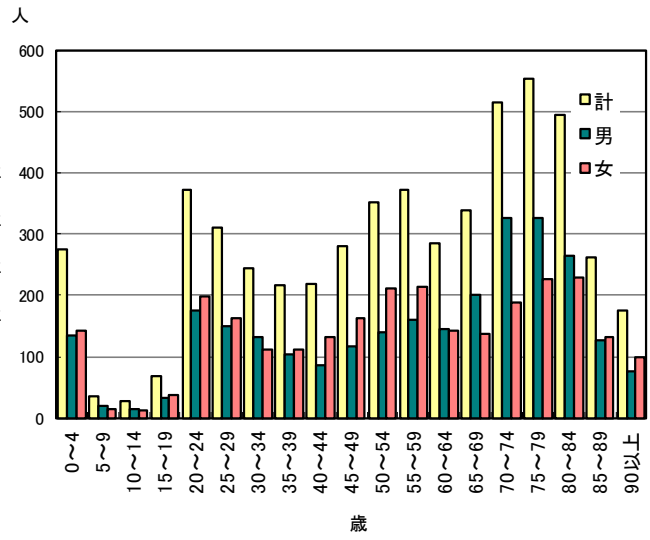


表1. 新登録結核患者数(率)、性・年齢階層別、2024年

	報告月(11月)			累積(1-11月)			累積(1-11月) 年換算罹患率*		
	総数	男	女	総数	男	女	総数	男	女
登録者総数	864	503	361	9,158	5,254	3,904	8.0	9.5	6.7
0~4歳	4	1	3	19	8	11	0.5	0.4	0.6
5~9歳	0	0	0	4	4	0	0.1	0.2	0.0
10~14歳	0	0	0	6	3	3	0.1	0.1	0.1
15~19歳	9	4	5	91	55	36	1.8	2.1	1.5
20~24歳	50	28	22	600	322	278	10.5	10.9	10.0
25~29歳	49	30	19	559	276	283	9.4	9.0	9.8
30~34歳	34	20	14	316	162	154	5.4	5.4	5.4
35~39歳	23	9	14	210	103	107	3.3	3.1	3.4
40~44歳	21	12	9	217	117	100	3.0	3.2	2.9
45~49歳	28	20	8	225	135	90	2.7	3.2	2.2
50~54歳	41	27	14	320	198	122	3.6	4.4	2.8
55~59歳	32	25	7	358	233	125	4.7	6.1	3.3
60~64歳	28	23	5	343	230	113	5.0	6.7	3.3
65~69歳	35	26	9	396	273	123	5.9	8.3	3.6
70~74歳	62	39	23	623	422	201	7.7	11.1	4.7
75~79歳	90	61	29	974	644	330	14.2	20.9	8.8
80~84歳	126	75	51	1,263	749	514	23.4	33.2	16.3
85~89歳	124	63	61	1,337	740	597	36.7	55.8	25.7
90歳以上	108	40	68	1,297	580	717	51.8	88.7	38.8

(注)11月の仮登録者 16人、 11月の仮登録者と登録者の総数 880人

\*年換算罹患率(人口10万対): 累積新登録者数÷(人口×累積月数/12)×100,000

人口:2023年10月1日現在総人口(人)を使用

表2. 新登録喀痰塗抹陽性肺結核患者数(率)、性・年齢階層別、2024年

	報告月(11月)			累積(1-11月)			累積(1-11月) 年換算罹患率*		
	総数	男	女	総数	男	女	総数	男	女
登録者総数	269	166	103	2,944	1,770	1,174	2.6	3.2	2.0
0~4歳	0	0	0	0	0	0	0.0	0.0	0.0
5~9歳	0	0	0	0	0	0	0.0	0.0	0.0
10~14歳	0	0	0	2	1	1	0.0	0.0	0.0
15~19歳	3	1	2	19	10	9	0.4	0.4	0.4
20~24歳	7	3	4	128	70	58	2.2	2.4	2.1
25~29歳	14	8	6	120	63	57	2.0	2.1	2.0
30~34歳	8	5	3	62	30	32	1.1	1.0	1.1
35~39歳	3	2	1	43	25	18	0.7	0.8	0.6
40~44歳	7	2	5	67	42	25	0.9	1.2	0.7
45~49歳	4	4	0	54	34	20	0.6	0.8	0.5
50~54歳	12	7	5	99	73	26	1.1	1.6	0.6
55~59歳	13	11	2	110	74	36	1.4	1.9	0.9
60~64歳	8	7	1	104	74	30	1.5	2.2	0.9
65~69歳	18	16	2	155	118	37	2.3	3.6	1.1
70~74歳	20	12	8	207	146	61	2.6	3.8	1.4
75~79歳	31	24	7	338	245	93	4.9	7.9	2.5
80~84歳	45	26	19	477	287	190	8.8	12.7	6.0
85~89歳	42	25	17	479	270	209	13.1	20.3	9.0
90歳以上	34	13	21	480	208	272	19.2	31.8	14.7

(注)\*年換算罹患率(人口10万対): 累積新登録者数÷(人口×累積月数/12)×100,000

人口:2023年10月1日現在総人口(人)を使用

表3. 新登録結核患者数(率)、都道府県別、2024年

	報告月(11月)		累積(1-11月)		累積(1-11月) 年換算罹患率*	
	新登録 結核患者数	肺・喀痰 塗抹陽性	新登録 結核患者数	肺・喀痰 塗抹陽性	新登録 結核患者数	肺・喀痰 塗抹陽性
全国総数	864	269	9,158	2,944	8.0	2.6
北海道	23	8	243	66	5.2	1.4
青森	6	4	69	27	6.4	2.5
岩手	9	2	68	22	6.4	2.1
宮城	7	2	113	38	5.4	1.8
秋田	4	2	53	17	6.3	2.0
山形	5	2	36	9	3.8	1.0
福島	9	1	91	33	5.6	2.0
茨城	6	3	190	59	7.3	2.3
栃木	9	2	111	39	6.4	2.2
群馬	6	2	120	39	6.9	2.2
埼玉	45	20	488	163	7.3	2.4
千葉	47	13	459	156	8.0	2.7
東京	123	28	1,083	341	8.4	2.6
神奈川	40	12	554	170	6.5	2.0
新潟	9	4	87	26	4.5	1.3
富山	3	1	62	23	6.7	2.5
石川	9	4	73	18	7.2	1.8
福井	2	1	30	7	4.4	1.0
山梨	2	0	31	9	4.2	1.2
長野	3	0	71	28	3.9	1.5
岐阜	14	4	182	50	10.3	2.8
静岡	27	7	232	59	7.1	1.8
愛知	61	13	647	200	9.4	2.9
三重	12	3	145	46	9.2	2.9
滋賀	5	0	75	18	5.8	1.4
京都	20	9	235	84	10.1	3.6
大阪	105	42	1,043	395	13.0	4.9
兵庫	49	13	475	164	9.6	3.3
奈良	15	7	98	38	8.3	3.2
和歌山	7	1	83	32	10.2	3.9
鳥取	1	0	26	7	5.3	1.4
島根	3	1	38	12	6.4	2.0
岡山	9	1	128	33	7.6	1.9
広島	15	7	185	49	7.4	2.0
山口	10	4	102	31	8.6	2.6
徳島	9	2	79	23	12.4	3.6
香川	9	1	72	14	8.5	1.7
愛媛	8	0	78	20	6.6	1.7
高知	4	1	43	14	7.0	2.3
福岡	49	17	466	137	10.0	2.9
佐賀	3	2	53	22	7.3	3.0
長崎	10	5	110	29	9.5	2.5
熊本	12	5	109	40	7.0	2.6
大分	7	2	103	39	10.2	3.9
宮崎	2	1	62	23	6.5	2.4
鹿児島	16	4	133	35	9.4	2.5
沖縄	15	6	124	40	9.2	3.0

(注) 表4の政令指定都市を含む

\*年換算罹患率(人口10万対): 累積新登録者数÷(人口×累積月数/12)×100,000

人口: 2023年10月1日現在総人口(人)を使用

表4. 新登録結核患者数(率)、政令指定都市別(再掲)、2024年

	報告月(11月)		累積(1-11月)		累積(1-11月) 年換算罹患率*	
	新登録 結核患者数	肺・喀痰 塗抹陽性	新登録 結核患者数	肺・喀痰 塗抹陽性	新登録 結核患者数	肺・喀痰 塗抹陽性
総数(再掲)	318	104	3,169	1,043	9.2	3.0
札幌市	6	1	78	24	4.3	1.3
仙台市	2	1	54	17	5.4	1.7
さいたま市	7	5	91	30	7.4	2.4
千葉市	8	3	80	34	8.9	3.8
横浜市	19	6	240	71	6.9	2.1
川崎市	6	2	99	36	7.0	2.5
相模原市	4	2	37	14	5.6	2.1
新潟市	3	2	37	13	5.2	1.8
静岡市	3	2	52	21	8.4	3.4
浜松市	7	0	56	7	7.8	1.0
名古屋市	23	6	251	89	11.8	4.2
京都市	15	6	141	47	10.7	3.6
大阪市	49	21	459	160	18.1	6.3
堺市	12	7	108	45	14.5	6.0
神戸市	16	6	136	51	9.9	3.7
岡山市	8	0	61	14	9.3	2.1
広島市	3	1	71	21	6.5	1.9
北九州市	11	3	105	31	12.5	3.7
福岡市	15	7	162	56	10.8	3.7
熊本市	2	0	45	16	6.7	2.4
東京都特別区	99	23	806	246	9.0	2.7

(注) \*年換算罹患率(人口10万対): 累積新登録者数÷(人口×累積月数/12)×100,000  
人口: 2023年10月1日現在総人口(人)を使用

表5. 新登録潜在性結核感染症の治療対象者数、性・年齢階層別、2024年

	報告月(11月)			累積(1-11月)			累積(1-11月) (比) LTBI治療/結核患者		
	総数	男	女	総数	男	女	総数	男	女
登録者総数	460	226	234	5,400	2,730	2,670	0.6	0.5	0.7
0~4歳	29	14	15	276	134	142	14.5	16.8	12.9
5~9歳	1	0	1	34	19	15	8.5	4.8	-
10~14歳	2	1	1	26	14	12	4.3	4.7	4.0
15~19歳	3	3	0	69	32	37	0.8	0.6	1.0
20~24歳	24	13	11	373	175	198	0.6	0.5	0.7
25~29歳	21	10	11	312	149	163	0.6	0.5	0.6
30~34歳	27	13	14	245	133	112	0.8	0.8	0.7
35~39歳	21	12	9	216	104	112	1.0	1.0	1.0
40~44歳	15	6	9	219	86	133	1.0	0.7	1.3
45~49歳	30	10	20	280	117	163	1.2	0.9	1.8
50~54歳	29	8	21	352	140	212	1.1	0.7	1.7
55~59歳	30	11	19	373	159	214	1.0	0.7	1.7
60~64歳	24	9	15	286	144	142	0.8	0.6	1.3
65~69歳	34	23	11	340	202	138	0.9	0.7	1.1
70~74歳	44	27	17	515	326	189	0.8	0.8	0.9
75~79歳	47	29	18	553	326	227	0.6	0.5	0.7
80~84歳	45	25	20	494	265	229	0.4	0.4	0.4
85~89歳	26	10	16	261	128	133	0.2	0.2	0.2
90歳以上	8	2	6	176	77	99	0.1	0.1	0.1

表1の新登録結核患者数には含まれない(別掲)

LTBI: 潜在性結核感染症



表6. 新登録潜在性結核感染症の治療対象者数、都道府県別、2024年

	報告月(11月)	累積(1-11月)	
	LTBI 治療対象者数	LTBI 治療対象者数	(比) LTBI治療対象 ／結核患者
全国総数	460	5,400	0.59
北海道	21	232	0.95
青森	2	45	0.65
岩手	6	56	0.82
宮城	7	82	0.73
秋田	2	17	0.32
山形	1	20	0.56
福島	6	37	0.41
茨城	7	160	0.84
栃木	1	33	0.30
群馬	3	67	0.56
埼玉	29	300	0.61
千葉	27	330	0.72
東京都	61	635	0.59
神奈川県	23	344	0.62
新潟	6	56	0.64
富山	2	45	0.73
石川	4	40	0.55
福井	2	15	0.50
山梨	2	23	0.74
長野	6	54	0.76
岐阜	7	96	0.53
静岡	5	101	0.44
愛知	24	260	0.40
三重	6	55	0.38
滋賀	4	39	0.52
京都	11	123	0.52
大阪	59	627	0.60
兵庫	19	228	0.48
奈良	2	55	0.56
和歌山	2	47	0.57
鳥取	2	12	0.46
島根	7	63	1.66
岡山	3	87	0.68
広島	6	126	0.68
山口	7	45	0.44
徳島	3	25	0.32
香川	4	42	0.58
愛媛	1	42	0.54
高知	2	12	0.28
福岡	28	339	0.73
佐賀	1	21	0.40
長崎	3	48	0.44
熊本	5	56	0.51
大分	6	54	0.52
宮崎	3	32	0.52
鹿児島	8	42	0.32
沖縄	14	132	1.06

表3の新登録結核患者数には含まれない(別掲)

表7. 新登録潜在性結核感染症の治療対象者数、政令指定都市別(再掲)、2024年

	報告月(11月)	累積(1-11月)	
	LTBI 治療対象者数	LTBI 治療対象者数	(比) LTBI治療対象 ／結核患者
総数(再掲)	177	1,960	0.62
札幌市	10	100	1.28
仙台市	6	42	0.78
さいたま市	4	44	0.48
千葉市	6	65	0.81
横浜市	6	149	0.62
川崎市	7	74	0.75
相模原市	4	27	0.73
新潟市	1	28	0.76
静岡市	1	23	0.44
浜松市	0	19	0.34
名古屋市	9	92	0.37
京都市	6	61	0.43
大阪市	32	314	0.68
堺市	1	58	0.54
神戸市	6	88	0.65
岡山市	3	41	0.67
広島市	1	24	0.34
北九州市	7	84	0.80
福岡市	9	96	0.59
熊本市	3	21	0.47
東京都特別区	55	510	0.63

表4の新登録結核患者数には含まれない(別掲)