



結核登録者情報調査月報報告—2023年 5月概況—

<用語の説明>

確定月報： Ongoing で稼働している登録者情報システム（サーベイランス）に蓄積されたデータベースから当該月の新登録者に関する統計が定期的集計されます。集計は翌月の第4金曜日に実施され、当該月の確定月報となります。

累積： Ongoing で稼働しているサーベイランスには遅れて登録されるものもあれば、仮登録から登録へ変更になるものもあります。それらすべてを含んだデータベースをもとに、1月から当該月までの新登録者を集計したものが累積と呼ぶ数になります。毎月の確定月報の総計ではありませんので、ご注意ください。

登録者情報システムを通して作成される月報報告から作成された図と表です。なお、月報が報告される時点と最終的に年報が確定される時点での月別新登録者数は異なります。また、年換算罹患率は累積数をもとに計算されますが、年初めの月では、年換算罹患率の変動は大きいと予想されます。月報報告を参照される際には、これらの問題にご留意ください。

【図】

- ・ 図1 新登録結核患者数、月別、2020年～2023年
- ・ 図2 新登録結核患者数、性・年齢階層別、1-5月の累積、2023年
- ・ 図3 年換算結核罹患率、性・年齢階層別、1-5月の累積、2023年
- ・ 図4 年換算結核罹患率、都道府県別、1-5月の累積、2023年
- ・ 図5 年換算結核罹患率、政令指定都市・特別区別（再掲）、1-5月の累積、2023年
- ・ 図6 新登録潜在性結核感染症の治療対象者数、月別、2020年～2023年
- ・ 図7 新登録潜在性結核感染症の治療対象者数、性・年齢階層別、1-5月の累積、2023年

【表】

- ・ 表1 新登録結核患者数（率）、性・年齢階層別
- ・ 表2 新登録喀痰塗抹陽性肺結核患者数（率）、性・年齢階層別
- ・ 表3 新登録結核患者数、都道府県別
- ・ 表4 新登録結核患者数、政令指定都市別（再掲）
- ・ 表5 新登録潜在性結核感染症の治療対象者数、性・年齢階層別
- ・ 表6 新登録潜在性結核感染症の治療対象者数、都道府県別
- ・ 表7 新登録潜在性結核感染症の治療対象者数、政令指定都市別（再掲）

図1. 新登録結核患者数、月別、2020年～2023年

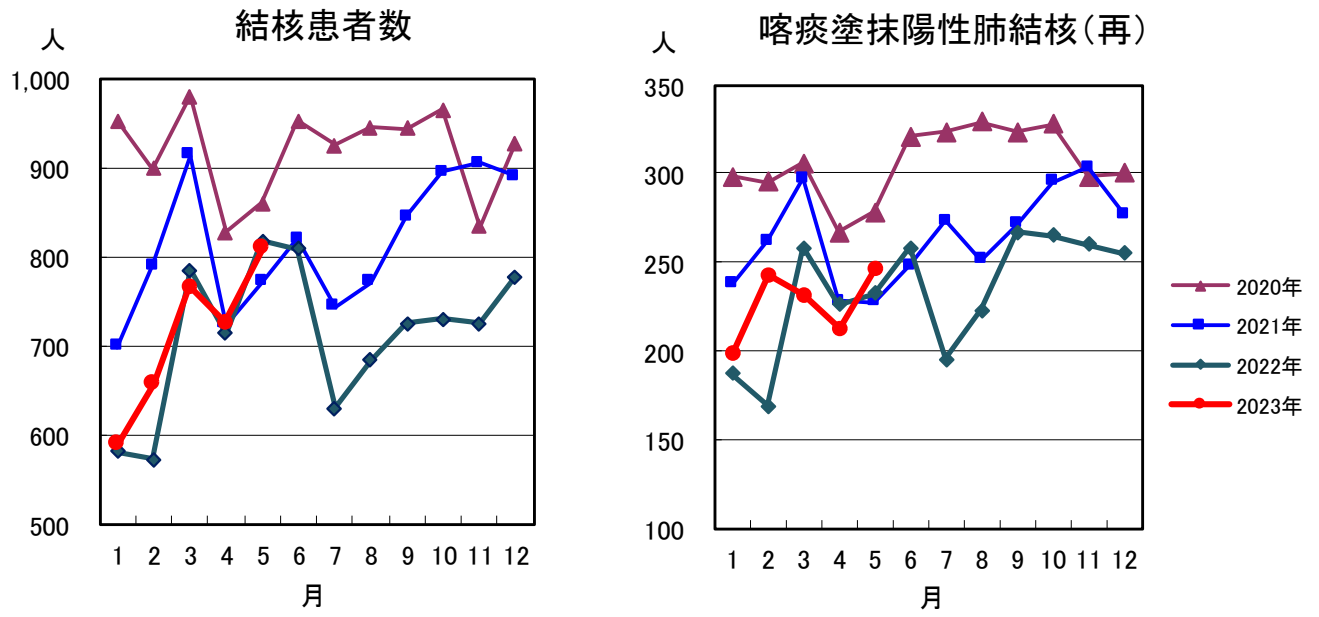


図2. 新登録結核患者数、性・年齢階層別、1-5月の累積、2023年

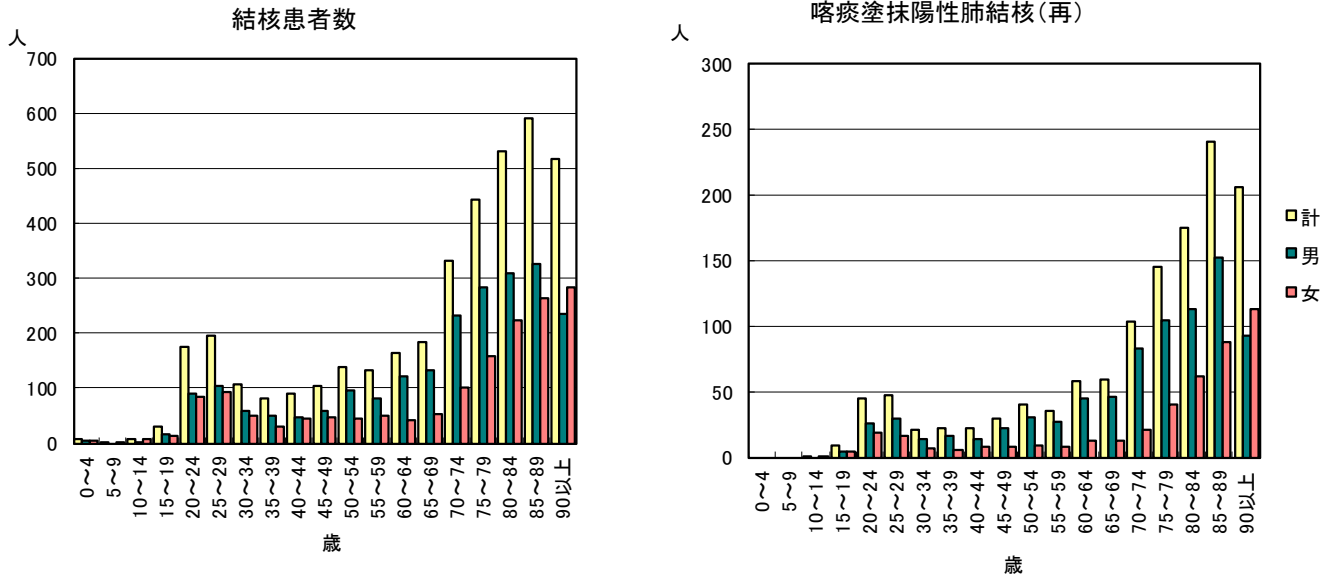


図3. 年換算結核罹患率、性・年齢階層別、1-5月の累積、2023年

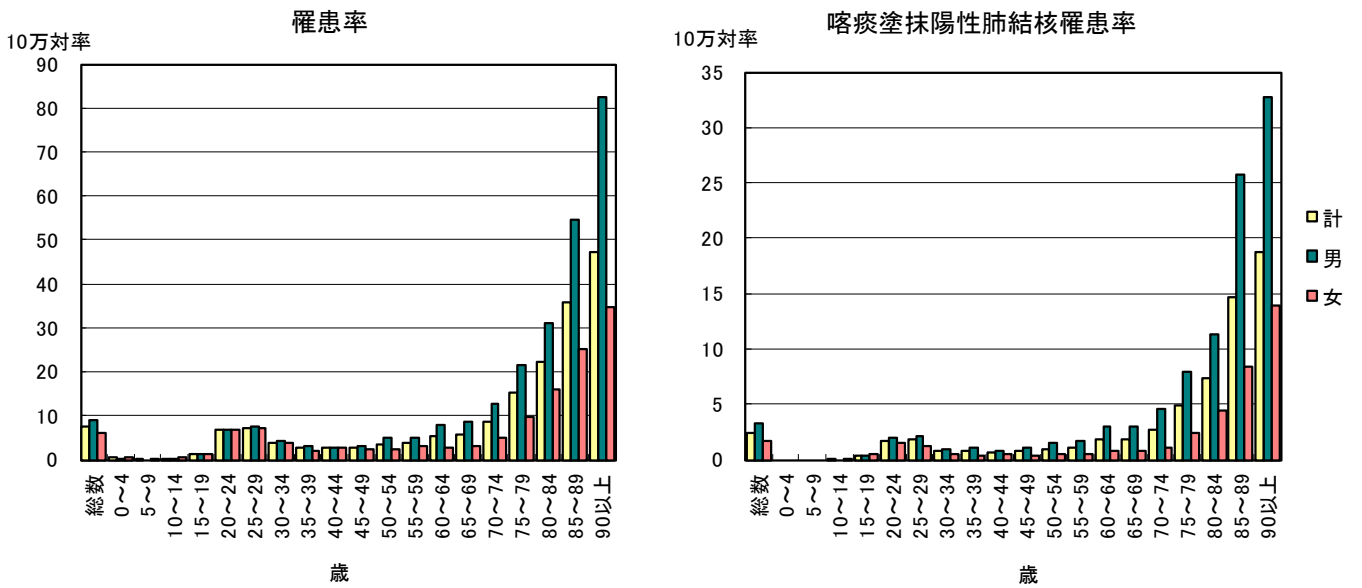


図4. 年換算結核罹患率、都道府県別、1-5月の累積、2023年

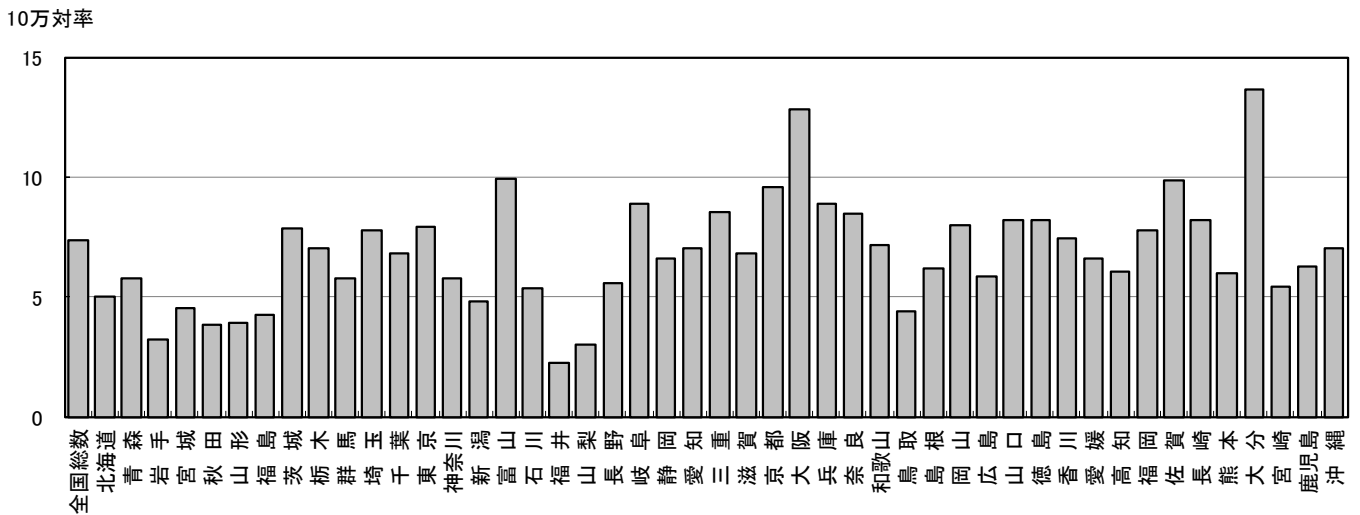


図5. 年換算結核罹患率、政令指定都市・特別区別(再掲)、1-5月の累積、2023年

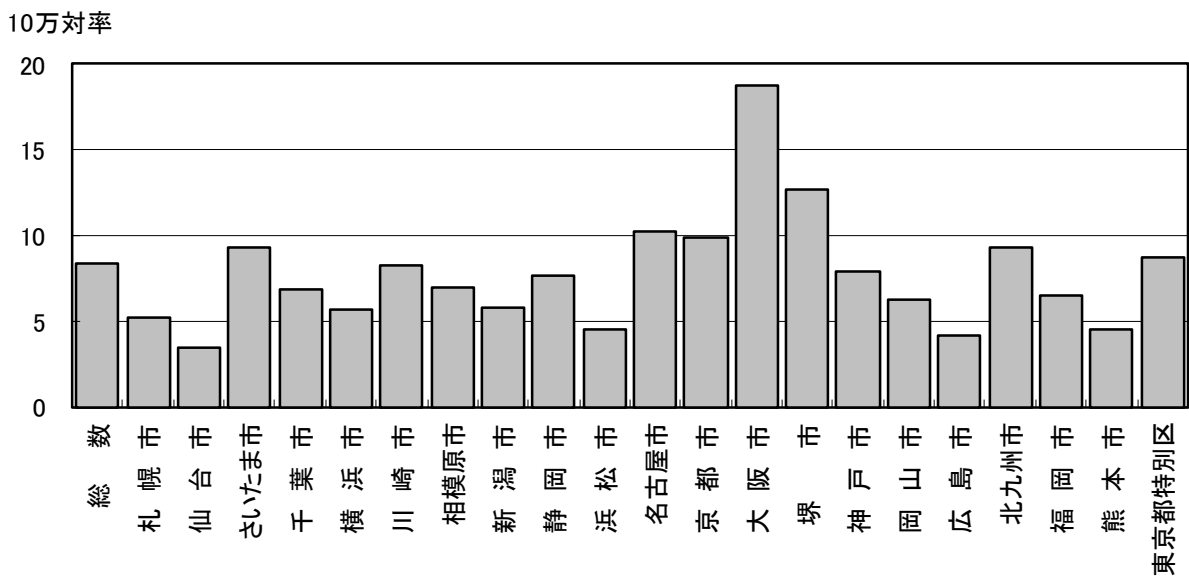


図6. 新登録潜在性結核感染症の
治療対象者数、月別
2020年～2023年

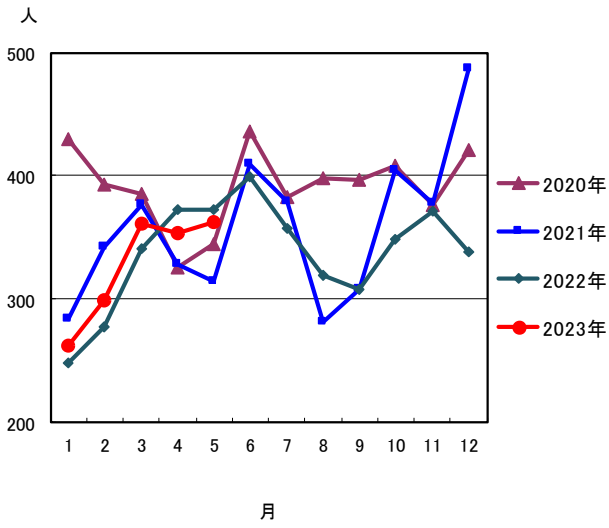


図7. 新登録潜在性結核感染症の治療対象者数、
性・年齢階層別、1-5月の累積、2023年

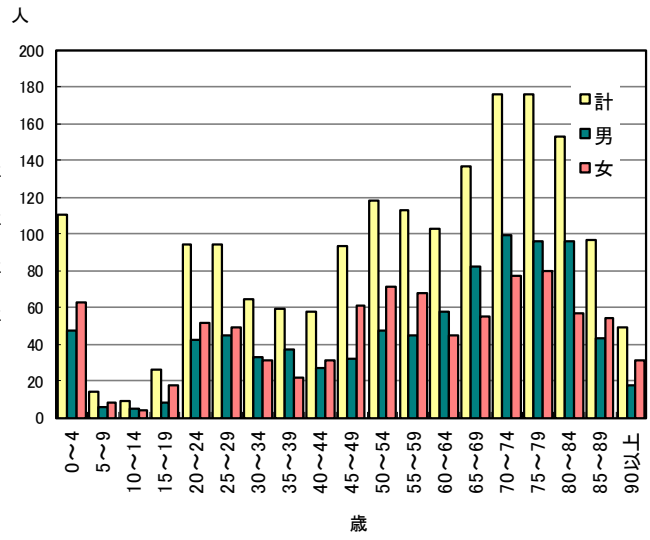


表1. 新登録結核患者数(率)、性・年齢階層別、2023年

	報告月(5月)			累積(1-5月)			累積(1-5月) 年換算罹患率*		
	総数	男	女	総数	男	女	総数	男	女
登録者総数	809	484	325	3,830	2,243	1,587	7.4	8.9	5.9
0~4歳	1	1	0	7	3	4	0.4	0.3	0.5
5~9歳	0	0	0	1	0	1	0.0	0.0	0.1
10~14歳	0	0	0	7	1	6	0.3	0.1	0.6
15~19歳	9	3	6	31	17	14	1.3	1.4	1.3
20~24歳	38	19	19	175	90	85	6.7	6.7	6.7
25~29歳	41	23	18	195	103	92	7.3	7.5	7.1
30~34歳	23	11	12	108	58	50	4.0	4.2	3.8
35~39歳	22	14	8	81	50	31	2.7	3.3	2.1
40~44歳	14	8	6	91	48	43	2.7	2.9	2.6
45~49歳	26	13	13	105	59	46	2.7	3.0	2.4
50~54歳	35	29	6	138	95	43	3.5	4.8	2.2
55~59歳	24	15	9	133	82	51	4.0	4.9	3.0
60~64歳	39	29	10	164	122	42	5.3	7.9	2.7
65~69歳	36	28	8	183	131	52	5.8	8.6	3.2
70~74歳	73	52	21	332	232	100	8.5	12.6	4.9
75~79歳	84	53	31	442	284	158	15.1	21.6	9.8
80~84歳	113	66	47	530	308	222	22.1	30.9	15.9
85~89歳	123	71	52	590	326	264	35.8	54.7	25.1
90歳以上	108	49	59	517	234	283	47.1	82.3	34.7

(注)5月の仮登録者 43人、5月の仮登録者と登録者の総数 852人
 *年換算罹患率(人口10万対):累積新登録者数÷(人口×累積月数/12)×100,000
 人口:2022年10月1日現在総人口(人)を使用

表2. 新登録喀痰塗抹陽性肺結核患者数(率)、性・年齢階層別、2023年

	報告月(5月)			累積(1-5月)			累積(1-5月) 年換算罹患率*		
	総数	男	女	総数	男	女	総数	男	女
登録者総数	246	162	84	1,261	823	438	2.4	3.3	1.6
0~4歳	0	0	0	0	0	0	0.0	0.0	0.0
5~9歳	0	0	0	0	0	0	0.0	0.0	0.0
10~14歳	0	0	0	1	0	1	0.0	0.0	0.1
15~19歳	3	0	3	9	4	5	0.4	0.3	0.4
20~24歳	8	6	2	45	26	19	1.7	1.9	1.5
25~29歳	13	10	3	47	30	17	1.8	2.2	1.3
30~34歳	5	3	2	21	14	7	0.8	1.0	0.5
35~39歳	11	7	4	23	17	6	0.8	1.1	0.4
40~44歳	3	2	1	22	14	8	0.7	0.8	0.5
45~49歳	4	2	2	30	22	8	0.8	1.1	0.4
50~54歳	11	10	1	40	31	9	1.0	1.6	0.5
55~59歳	4	4	0	35	27	8	1.0	1.6	0.5
60~64歳	13	10	3	58	45	13	1.9	2.9	0.8
65~69歳	7	7	0	59	46	13	1.9	3.0	0.8
70~74歳	18	15	3	104	83	21	2.7	4.5	1.0
75~79歳	16	13	3	145	105	40	5.0	8.0	2.5
80~84歳	45	30	15	175	113	62	7.3	11.3	4.4
85~89歳	45	26	19	241	153	88	14.6	25.7	8.4
90歳以上	40	17	23	206	93	113	18.7	32.7	13.9

(注)*年換算罹患率(人口10万対):累積新登録者数÷(人口×累積月数/12)×100,000
 人口:2022年10月1日現在総人口(人)を使用

表3. 新登録結核患者数(率)、都道府県別、2023年

	報告月(5月)		累積(1-5月)		累積(1-5月) 年換算罹患率*	
	新登録 結核患者数	肺・喀痰 塗抹陽性	新登録 結核患者数	肺・喀痰 塗抹陽性	新登録 結核患者数	肺・喀痰 塗抹陽性
全国総数	809	246	3,830	1,261	7.4	2.4
北海道	28	11	107	39	5.0	1.8
青森	7	1	29	7	5.8	1.4
岩手	1	0	16	6	3.3	1.2
宮城	10	4	43	11	4.5	1.2
秋田	3	0	15	3	3.9	0.8
山形	6	1	17	4	3.9	0.9
福島	4	1	32	9	4.3	1.2
茨城	19	2	93	17	7.9	1.4
栃木	14	4	56	19	7.0	2.4
群馬	5	0	46	8	5.8	1.0
埼玉	46	15	238	86	7.8	2.8
千葉	33	10	178	55	6.8	2.1
東京	93	39	462	177	7.9	3.0
神奈川	50	20	222	85	5.8	2.2
新潟	13	2	43	12	4.8	1.3
富山	13	3	42	13	9.9	3.1
石川	7	1	25	6	5.4	1.3
福井	0	0	7	2	2.2	0.6
山梨	2	0	10	2	3.0	0.6
長野	5	0	47	19	5.6	2.3
岐阜	12	4	72	30	8.9	3.7
静岡	15	5	99	34	6.6	2.3
愛知	43	12	220	63	7.0	2.0
三重	12	7	62	18	8.5	2.5
滋賀	5	2	40	12	6.8	2.0
京都	19	3	102	23	9.6	2.2
大阪	106	34	470	164	12.8	4.5
兵庫	46	12	200	72	8.9	3.2
奈良	13	6	46	21	8.5	3.9
和歌山	5	2	27	11	7.2	2.9
鳥取	3	1	10	2	4.4	0.9
島根	2	0	17	6	6.2	2.2
岡山	13	6	62	24	8.0	3.1
広島	16	3	67	20	5.8	1.7
山口	13	2	45	16	8.2	2.9
徳島	4	3	24	6	8.2	2.0
香川	7	1	29	10	7.5	2.6
愛媛	3	1	36	11	6.6	2.0
高知	6	0	17	5	6.0	1.8
福岡	40	12	166	54	7.8	2.5
佐賀	5	1	33	9	9.9	2.7
長崎	8	2	44	11	8.2	2.1
熊本	12	4	43	16	6.0	2.2
大分	18	5	63	22	13.7	4.8
宮崎	6	2	24	4	5.5	0.9
鹿児島	8	1	41	9	6.3	1.4
沖縄	10	1	43	8	7.0	1.3

(注) 表4の政令指定都市を含む

*年換算罹患率(人口10万対): 累積新登録者数 ÷ (人口 × 累積月数 / 12) × 100,000

人口: 2022年10月1日現在総人口(人)を使用

表4. 新登録結核患者数(率)、政令指定都市別(再掲)、2023年

	報告月(5月)		累積(1-5月)		累積(1-5月) 年換算罹患率*	
	新登録 結核患者数	肺・喀痰 塗抹陽性	新登録 結核患者数	肺・喀痰 塗抹陽性	新登録 結核患者数	肺・喀痰 塗抹陽性
総数(再掲)	290	96	1,313	457	8.4	2.9
札幌市	17	8	43	18	5.2	2.2
仙台市	4	1	16	3	3.5	0.7
さいたま市	9	2	52	19	9.3	3.4
千葉市	4	2	28	13	6.9	3.2
横浜市	17	6	89	33	5.7	2.1
川崎市	11	5	53	19	8.3	3.0
相模原市	4	2	21	11	6.9	3.6
新潟市	7	1	19	5	5.9	1.5
静岡市	3	0	22	7	7.7	2.5
浜松市	3	2	15	6	4.5	1.8
名古屋市	18	4	99	33	10.2	3.4
京都市	8	1	60	14	9.9	2.3
大阪市	52	15	215	67	18.7	5.8
堺市	14	5	43	17	12.6	5.0
神戸市	12	4	50	21	7.9	3.3
岡山市	5	1	19	7	6.3	2.3
広島市	5	0	21	8	4.2	1.6
北九州市	10	2	36	7	9.3	1.8
福岡市	11	5	44	15	6.5	2.2
熊本市	5	2	14	5	4.6	1.6
東京都特別区	71	28	354	129	8.7	3.2

(注) *年換算罹患率(人口10万対): 累積新登録者数÷(人口×累積月数/12)×100,000
人口: 2022年10月1日現在総人口(人)を使用

表5. 新登録潜在性結核感染症の治療対象者数、性・年齢階層別、2023年

	報告月(5月)			累積(1-5月)			累積(1-5月) (比) LTBI治療/結核患者		
	総数	男	女	総数	男	女	総数	男	女
登録者総数	363	170	193	1,743	866	877	0.5	0.4	0.6
0~4歳	22	12	10	110	47	63	15.7	15.7	15.8
5~9歳	5	2	3	14	6	8	14.0	-	8.0
10~14歳	3	2	1	9	5	4	1.3	5.0	0.7
15~19歳	6	1	5	26	8	18	0.8	0.5	1.3
20~24歳	28	14	14	94	42	52	0.5	0.5	0.6
25~29歳	18	6	12	94	45	49	0.5	0.4	0.5
30~34歳	13	8	5	64	33	31	0.6	0.6	0.6
35~39歳	7	2	5	59	37	22	0.7	0.7	0.7
40~44歳	19	7	12	58	27	31	0.6	0.6	0.7
45~49歳	22	6	16	93	32	61	0.9	0.5	1.3
50~54歳	23	9	14	118	47	71	0.9	0.5	1.7
55~59歳	27	9	18	113	45	68	0.8	0.5	1.3
60~64歳	17	9	8	103	58	45	0.6	0.5	1.1
65~69歳	23	14	9	137	82	55	0.7	0.6	1.1
70~74歳	31	16	15	176	99	77	0.5	0.4	0.8
75~79歳	43	25	18	176	96	80	0.4	0.3	0.5
80~84歳	28	18	10	153	96	57	0.3	0.3	0.3
85~89歳	22	7	15	97	43	54	0.2	0.1	0.2
90歳以上	6	3	3	49	18	31	0.1	0.1	0.1

表1の新登録結核患者数には含まれない(別掲)

LTBI: 潜在性結核感染症

表6. 新登録潜在性結核感染症の治療対象者数、都道府県別、2023年

	報告月(5月)	累積(1-5月)	
	LTBI 治療対象者数	LTBI 治療対象者数	(比) LTBI治療対象 ／結核患者
全国総数	363	1,743	0.46
北海道	16	67	0.63
青森	1	15	0.52
岩手	3	14	0.88
宮城	5	31	0.72
秋田	1	8	0.53
山形	0	3	0.18
福島	1	6	0.19
茨城	17	51	0.55
栃木	4	13	0.23
群馬	3	9	0.20
埼玉	22	124	0.52
千葉	27	97	0.54
東京	48	226	0.49
神奈川	17	112	0.50
新潟	2	16	0.37
富山	9	18	0.43
石川	0	11	0.44
福井	1	4	0.57
山梨	2	5	0.50
長野	6	20	0.43
岐阜	7	27	0.38
静岡	4	24	0.24
愛知	26	126	0.57
三重	1	12	0.19
滋賀	7	12	0.30
京都	9	47	0.46
大阪	37	203	0.43
兵庫	16	68	0.34
奈良	6	25	0.54
和歌山	2	17	0.63
鳥取	1	3	0.30
島根	1	4	0.24
岡山	6	27	0.44
広島	7	51	0.76
山口	6	20	0.44
徳島	4	7	0.29
香川	2	13	0.45
愛媛	0	7	0.19
高知	0	2	0.12
福岡	12	66	0.40
佐賀	2	5	0.15
長崎	1	15	0.34
熊本	5	15	0.35
大分	5	24	0.38
宮崎	2	14	0.58
鹿児島	2	20	0.49
沖縄	7	39	0.91

表3の新登録結核患者数には含まれない(別掲)

表7. 新登録潜在性結核感染症の治療対象者数、政令指定都市別(再掲)、2023年

	報告月(5月)	累積(1-5月)	
	LTBI 治療対象者数	LTBI 治療対象者数	(比) LTBI治療対象 ／結核患者
総数(再掲)	136	637	0.49
札幌市	12	32	0.74
仙台市	0	12	0.75
さいたま市	8	35	0.67
千葉市	3	11	0.39
横浜市	5	41	0.46
川崎市	3	21	0.40
相模原市	4	8	0.38
新潟市	0	7	0.37
静岡市	0	2	0.09
浜松市	2	10	0.67
名古屋市	14	63	0.64
京都市	6	27	0.45
大阪市	11	82	0.38
堺市	9	23	0.53
神戸市	7	23	0.46
岡山市	4	18	0.95
広島市	5	18	0.86
北九州市	4	12	0.33
福岡市	1	16	0.36
熊本市	3	6	0.43
東京都特別区	35	170	0.48

表4の新登録結核患者数には含まれない(別掲)