



## 結核登録者情報調査月報報告—2024年12月概況—

### <用語の説明>

**確定月報：** Ongoing で稼働している登録者情報システム（サーベイランス）に蓄積されたデータベースから当該月の新登録者に関する統計が定期的に集計されます。集計は翌月の第4金曜日に実施され、当該月の確定月報となります。

**累積：** Ongoing で稼働しているサーベイランスには遅れて登録されるものもあれば、仮登録から登録へ変更になるものもあります。それらすべてを含んだデータベースをもとに、1月から当該月までの新登録者を集計したものが累積と呼ぶ数になります。毎月の確定月報の総計ではありませんので、ご注意ください。

登録者情報システムを通して作成される月報報告から作成された図と表です。なお、月報が報告される時点と最終的に年報が確定される時点での月別新登録者数は異なります。また、年換算罹患率は累積数をもとに計算されますが、年初めの月では、年換算罹患率の変動は大きいと予想されます。月報報告を参照される際には、これらの問題にご留意ください。

### 【図】

- ・ 図1 新登録結核患者数、月別、2021年～2024年
- ・ 図2 新登録結核患者数、性・年齢階層別、1-12月の累積、2024年
- ・ 図3 年換算結核罹患率、性・年齢階層別、1-12月の累積、2024年
- ・ 図4 年換算結核罹患率、都道府県別、1-12月の累積、2024年
- ・ 図5 年換算結核罹患率、政令指定都市・特別区別（再掲）、1-12月の累積、2024年
- ・ 図6 新登録潜在性結核感染症の治療対象者数、月別、2021年～2024年
- ・ 図7 新登録潜在性結核感染症の治療対象者数、性・年齢階層別、1-12月の累積、2024年

### 【表】

- ・ 表1 新登録結核患者数（率）、性・年齢階層別
- ・ 表2 新登録喀痰塗抹陽性肺結核患者数（率）、性・年齢階層別
- ・ 表3 新登録結核患者数、都道府県別
- ・ 表4 新登録結核患者数、政令指定都市別（再掲）
- ・ 表5 新登録潜在性結核感染症の治療対象者数、性・年齢階層別
- ・ 表6 新登録潜在性結核感染症の治療対象者数、都道府県別
- ・ 表7 新登録潜在性結核感染症の治療対象者数、政令指定都市別（再掲）

図1. 新登録結核患者数、月別、2021年～2024年

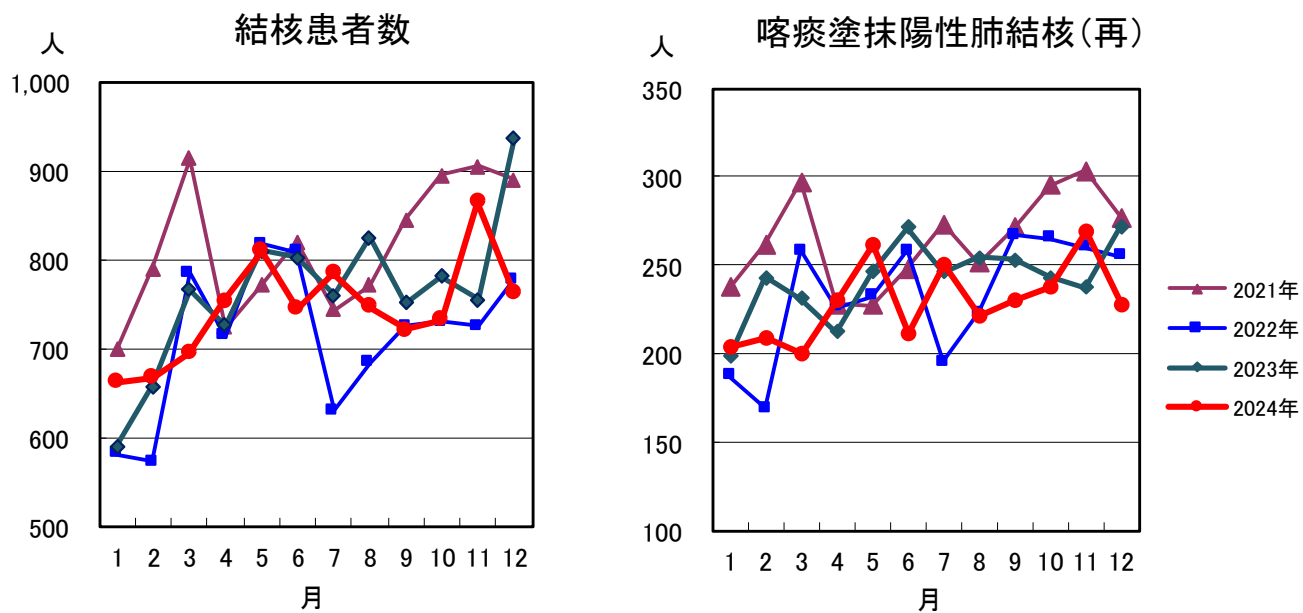


図2. 新登録結核患者数、性・年齢階層別、1-12月の累積、2024年

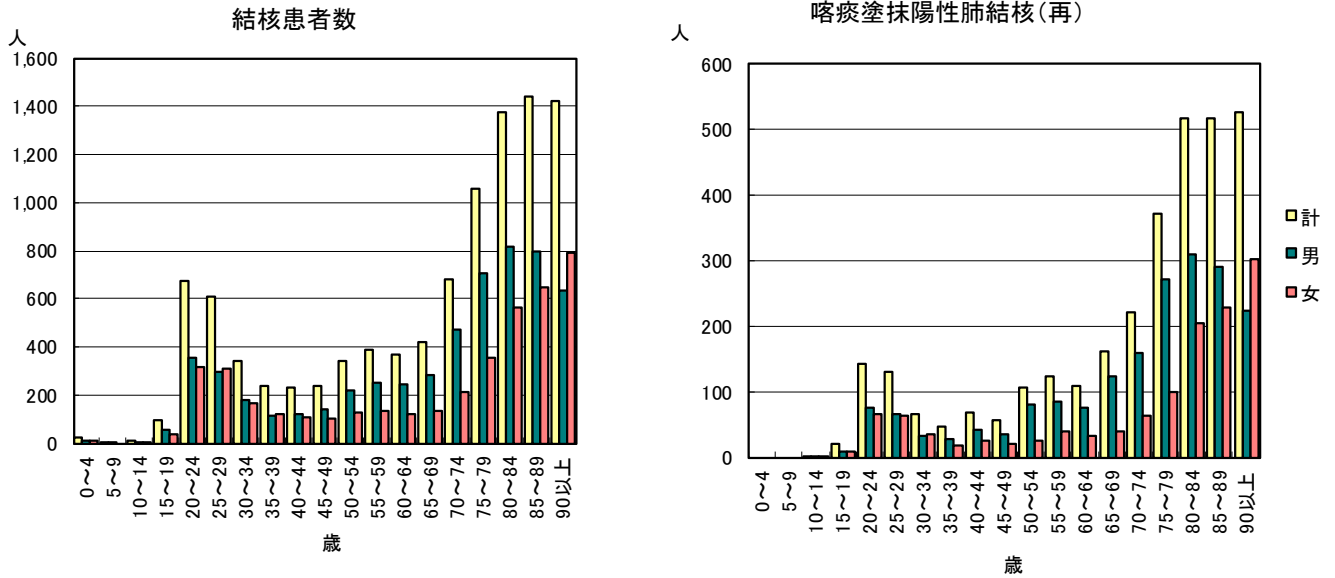


図3. 年換算結核罹患率、性・年齢階層別、1-12月の累積、2024年

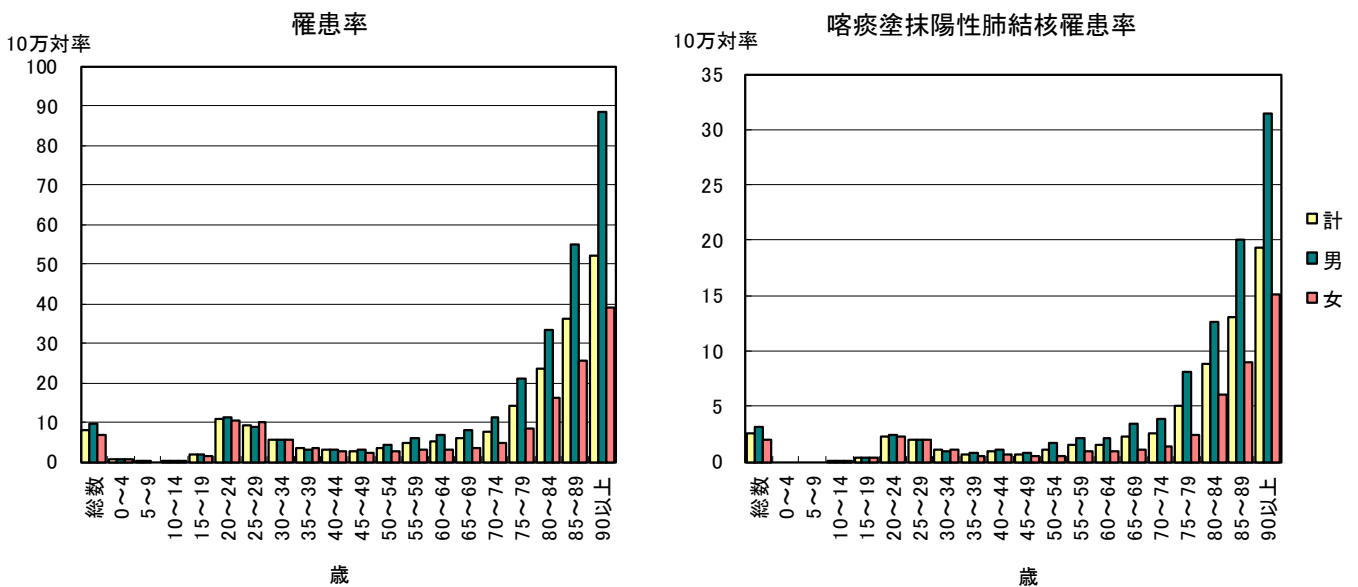


図4. 年換算結核罹患率、都道府県別、1-12月の累積、2024年

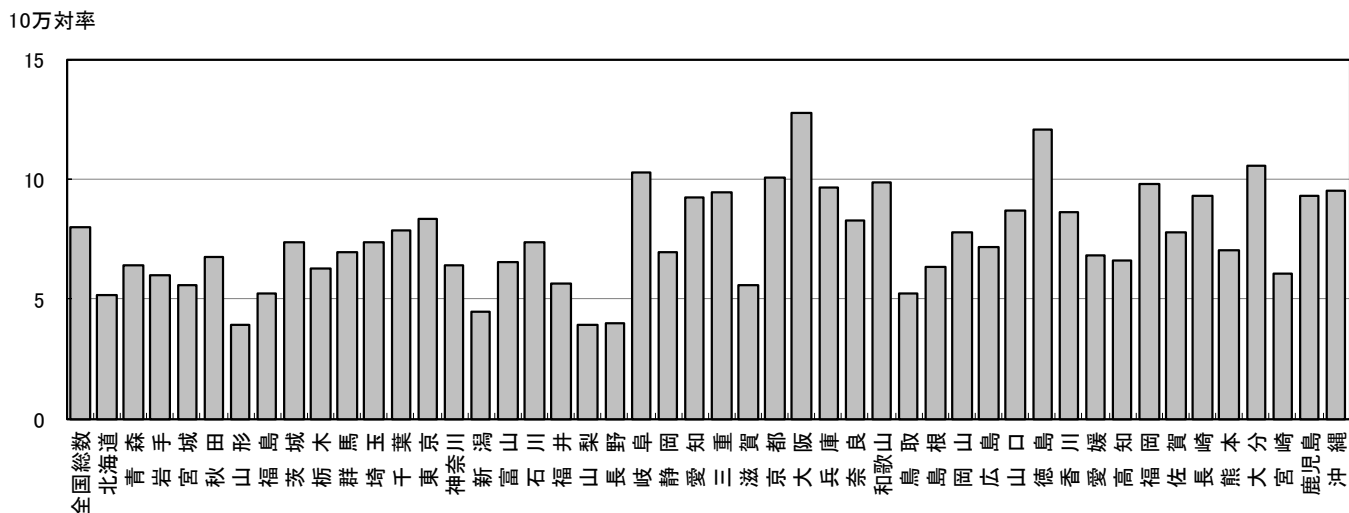


図5. 年換算結核罹患率、政令指定都市・特別区別(再掲)、1-12月の累積、2024年

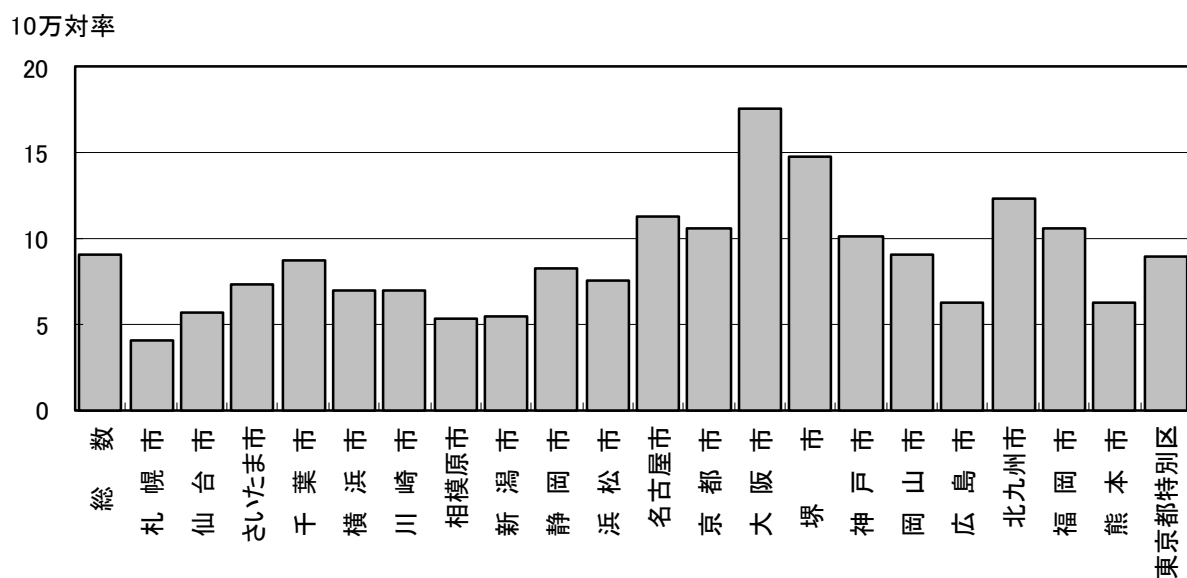


図6. 新登録潜在性結核感染症の  
治療対象者数、月別  
2021年～2024年

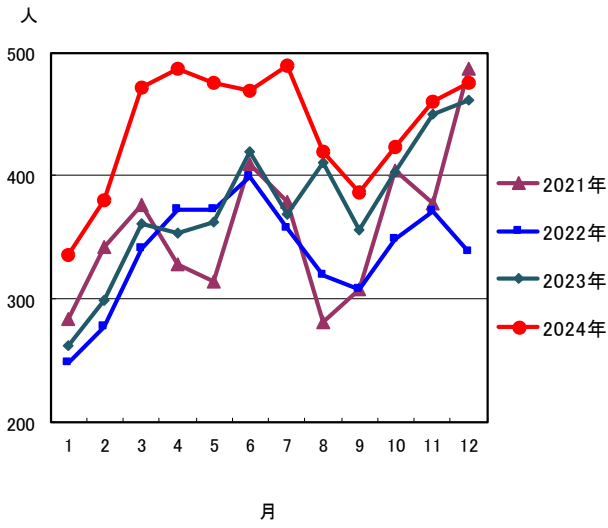


図7. 新登録潜在性結核感染症の治療対象者数、  
性・年齢階層別、1-12月の累積、2024年

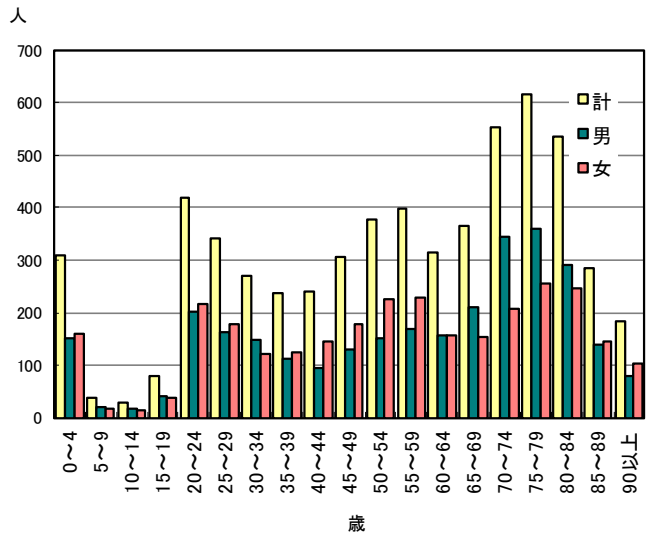


表1. 新登録結核患者数(率)、性・年齢階層別、2024年

	報告月(12月)			累積(1-12月)			累積(1-12月) 年換算罹患率*		
	総数	男	女	総数	男	女	総数	男	女
登録者総数	763	430	333	9,942	5,694	4,248	8.0	9.4	6.7
0~4歳	2	1	1	21	9	12	0.5	0.4	0.6
5~9歳	0	0	0	4	4	0	0.1	0.2	0.0
10~14歳	2	0	2	8	3	5	0.2	0.1	0.2
15~19歳	3	0	3	94	55	39	1.7	2.0	1.5
20~24歳	70	35	35	670	357	313	10.7	11.1	10.4
25~29歳	47	19	28	608	296	312	9.4	8.9	9.9
30~34歳	26	14	12	344	177	167	5.4	5.4	5.4
35~39歳	25	13	12	237	117	120	3.4	3.3	3.5
40~44歳	12	5	7	228	121	107	2.9	3.1	2.8
45~49歳	14	6	8	237	139	98	2.6	3.0	2.2
50~54歳	21	17	4	342	216	126	3.5	4.4	2.6
55~59歳	26	16	10	386	251	135	4.7	6.1	3.3
60~64歳	26	16	10	369	246	123	4.9	6.6	3.2
65~69歳	24	12	12	420	285	135	5.7	8.0	3.6
70~74歳	52	44	8	680	470	210	7.7	11.3	4.5
75~79歳	82	62	20	1,059	707	352	14.2	21.0	8.6
80~84歳	109	66	43	1,375	815	560	23.3	33.2	16.3
85~89歳	103	55	48	1,442	795	647	36.2	54.9	25.6
90歳以上	119	49	70	1,418	631	787	51.9	88.4	39.0

(注)12月の仮登録者 34人、12月の仮登録者と登録者の総数 797人

\*年換算罹患率(人口10万対): 累積新登録者数÷(人口×累積月数/12)×100,000

人口:2023年10月1日現在総人口(人)を使用

表2. 新登録喀痰塗抹陽性肺結核患者数(率)、性・年齢階層別、2024年

	報告月(12月)			累積(1-12月)			累積(1-12月) 年換算罹患率*		
	総数	男	女	総数	男	女	総数	男	女
登録者総数	227	129	98	3,193	1,912	1,281	2.6	3.2	2.0
0~4歳	0	0	0	0	0	0	0.0	0.0	0.0
5~9歳	0	0	0	0	0	0	0.0	0.0	0.0
10~14歳	0	0	0	2	1	1	0.0	0.0	0.0
15~19歳	1	0	1	20	10	10	0.4	0.4	0.4
20~24歳	13	5	8	142	75	67	2.3	2.3	2.2
25~29歳	10	4	6	131	67	64	2.0	2.0	2.0
30~34歳	5	3	2	67	32	35	1.1	1.0	1.1
35~39歳	5	4	1	48	29	19	0.7	0.8	0.6
40~44歳	2	2	0	68	43	25	0.9	1.1	0.7
45~49歳	3	1	2	57	35	22	0.6	0.8	0.5
50~54歳	6	6	0	106	81	25	1.1	1.7	0.5
55~59歳	10	8	2	124	85	39	1.5	2.1	0.9
60~64歳	5	2	3	110	76	34	1.5	2.0	0.9
65~69歳	4	2	2	162	123	39	2.2	3.4	1.0
70~74歳	12	11	1	222	159	63	2.5	3.8	1.4
75~79歳	35	26	9	372	271	101	5.0	8.1	2.5
80~84歳	39	24	15	517	311	206	8.8	12.7	6.0
85~89歳	32	16	16	518	290	228	13.0	20.0	9.0
90歳以上	45	15	30	527	224	303	19.3	31.4	15.0

(注)\*年換算罹患率(人口10万対): 累積新登録者数÷(人口×累積月数/12)×100,000

人口:2023年10月1日現在総人口(人)を使用

表3. 新登録結核患者数(率)、都道府県別、2024年

	報告月(12月)		累積(1-12月)		累積(1-12月) 年換算罹患率*	
	新登録 結核患者数	肺・喀痰 塗抹陽性	新登録 結核患者数	肺・喀痰 塗抹陽性	新登録 結核患者数	肺・喀痰 塗抹陽性
全国総数	763	227	9,942	3,193	8.0	2.6
北海道	14	3	264	70	5.2	1.4
青森	7	3	76	30	6.4	2.5
岩手	2	0	70	22	6.0	1.9
宮城	14	2	127	40	5.6	1.8
秋田	7	4	62	23	6.8	2.5
山形	5	1	40	10	3.9	1.0
福島	3	1	93	34	5.3	1.9
茨城	18	9	209	69	7.4	2.4
栃木	8	2	119	42	6.3	2.2
群馬	13	1	133	40	7.0	2.1
埼玉	49	11	539	175	7.4	2.4
千葉	33	12	493	168	7.9	2.7
東京	94	25	1,177	366	8.4	2.6
神奈川	39	9	594	180	6.4	2.0
新潟	7	2	95	29	4.5	1.4
富山	4	2	66	25	6.6	2.5
石川	9	5	82	23	7.4	2.1
福井	12	4	42	11	5.6	1.5
山梨	0	0	31	9	3.9	1.1
長野	9	1	80	31	4.0	1.5
岐阜	16	4	198	55	10.3	2.8
静岡	17	5	248	67	7.0	1.9
愛知	42	9	692	213	9.3	2.8
三重	18	10	163	56	9.4	3.2
滋賀	3	0	78	18	5.5	1.3
京都	19	6	256	89	10.1	3.5
大阪	73	23	1,118	423	12.8	4.8
兵庫	42	9	519	173	9.7	3.2
奈良	10	6	107	44	8.3	3.4
和歌山	5	0	88	32	9.9	3.6
鳥取	2	1	28	8	5.2	1.5
島根	3	1	41	13	6.3	2.0
岡山	14	8	144	42	7.8	2.3
広島	12	6	197	55	7.2	2.0
山口	10	0	113	31	8.7	2.4
徳島	5	0	84	23	12.1	3.3
香川	8	3	80	17	8.6	1.8
愛媛	10	4	88	24	6.8	1.9
高知	1	1	44	15	6.6	2.3
福岡	36	13	501	152	9.8	3.0
佐賀	10	1	62	22	7.8	2.8
長崎	8	2	118	30	9.3	2.4
熊本	11	6	120	46	7.0	2.7
大分	13	5	116	43	10.6	3.9
宮崎	1	1	63	24	6.0	2.3
鹿児島	11	3	144	38	9.3	2.5
沖縄	16	3	140	43	9.5	2.9

(注) 表4の政令指定都市を含む

\*年換算罹患率(人口10万対): 累積新登録者数÷(人口×累積月数/12)×100,000

人口: 2023年10月1日現在総人口(人)を使用

表4. 新登録結核患者数(率)、政令指定都市別(再掲)、2024年

	報告月(12月)		累積(1-12月)		累積(1-12月) 年換算罹患率*	
	新登録 結核患者数	肺・喀痰 塗抹陽性	新登録 結核患者数	肺・喀痰 塗抹陽性	新登録 結核患者数	肺・喀痰 塗抹陽性
総数(再掲)	249	65	3,423	1,111	9.1	3.0
札幌市	3	1	81	25	4.1	1.3
仙台市	9	1	63	18	5.7	1.6
さいたま市	7	0	98	30	7.3	2.2
千葉市	5	0	85	34	8.7	3.5
横浜市	21	5	263	77	7.0	2.0
川崎市	9	2	108	38	7.0	2.5
相模原市	2	1	39	15	5.4	2.1
新潟市	5	2	42	15	5.4	1.9
静岡市	4	1	56	22	8.3	3.2
浜松市	3	0	59	7	7.6	0.9
名古屋市	13	2	264	92	11.3	4.0
京都市	11	2	153	47	10.6	3.3
大阪市	27	8	486	168	17.5	6.1
堺市	12	5	120	50	14.8	6.2
神戸市	15	3	152	54	10.1	3.6
岡山市	3	0	65	15	9.1	2.1
広島市	4	1	75	22	6.3	1.9
北九州市	8	5	113	37	12.3	4.0
福岡市	13	5	175	62	10.7	3.8
熊本市	1	0	46	16	6.2	2.2
東京都特別区	74	21	880	267	9.0	2.7

(注) \*年換算罹患率(人口10万対): 累積新登録者数 ÷ (人口 × 累積月数 / 12) × 100,000  
人口: 2023年10月1日現在総人口(人)を使用

表5. 新登録潜在性結核感染症の治療対象者数、性・年齢階層別、2024年

	報告月(12月)			累積(1-12月)			累積(1-12月) (比) LTBI治療/結核患者		
	総数	男	女	総数	男	女	総数	男	女
登録者総数	475	244	231	5,892	2,983	2,909	0.6	0.5	0.7
0~4歳	33	17	16	309	150	159	14.7	16.7	13.3
5~9歳	3	1	2	37	20	17	9.3	5.0	-
10~14歳	3	2	1	29	16	13	3.6	5.3	2.6
15~19歳	11	9	2	80	41	39	0.9	0.7	1.0
20~24歳	46	27	19	420	202	218	0.6	0.6	0.7
25~29歳	30	14	16	342	163	179	0.6	0.6	0.6
30~34歳	24	15	9	270	149	121	0.8	0.8	0.7
35~39歳	20	8	12	237	113	124	1.0	1.0	1.0
40~44歳	19	8	11	239	94	145	1.0	0.8	1.4
45~49歳	24	11	13	306	129	177	1.3	0.9	1.8
50~54歳	24	12	12	376	152	224	1.1	0.7	1.8
55~59歳	25	11	14	398	170	228	1.0	0.7	1.7
60~64歳	28	14	14	314	158	156	0.9	0.6	1.3
65~69歳	23	9	14	365	212	153	0.9	0.7	1.1
70~74歳	34	18	16	552	345	207	0.8	0.7	1.0
75~79歳	61	34	27	615	360	255	0.6	0.5	0.7
80~84歳	38	22	16	535	290	245	0.4	0.4	0.4
85~89歳	22	9	13	285	139	146	0.2	0.2	0.2
90歳以上	7	3	4	183	80	103	0.1	0.1	0.1

表1の新登録結核患者数には含まれない(別掲)

LTBI: 潜在性結核感染症



表6. 新登録潜在性結核感染症の治療対象者数、都道府県別、2024年

	報告月(12月)	累積(1-12月)	
	LTBI 治療対象者数	LTBI 治療対象者数	(比) LTBI治療対象 ／結核患者
全国総数	475	5,892	0.59
北海道	21	258	0.98
青森	2	47	0.62
岩手	5	61	0.87
宮城	10	92	0.72
秋田	2	19	0.31
山形	3	23	0.58
福島	13	52	0.56
茨城	14	174	0.83
栃木	3	36	0.30
群馬	4	71	0.53
埼玉	39	339	0.63
千葉	16	348	0.71
東京	55	688	0.58
神奈川	35	381	0.64
新潟	1	59	0.62
富山	1	46	0.70
石川	6	46	0.56
福井	3	18	0.43
山梨	1	24	0.77
長野	3	58	0.73
岐阜	1	97	0.49
静岡	15	116	0.47
愛知	20	280	0.40
三重	4	59	0.36
滋賀	1	40	0.51
京都	13	136	0.53
大阪	61	691	0.62
兵庫	18	246	0.47
奈良	3	58	0.54
和歌山	1	48	0.55
鳥取	2	14	0.50
島根	2	65	1.59
岡山	10	99	0.69
広島	19	145	0.74
山口	2	47	0.42
徳島	5	30	0.36
香川	7	49	0.61
愛媛	2	44	0.50
高知	1	13	0.30
福岡	23	362	0.72
佐賀	1	22	0.35
長崎	4	52	0.44
熊本	5	61	0.51
大分	3	57	0.49
宮崎	0	32	0.51
鹿児島	7	49	0.34
沖縄	8	140	1.00

表3の新登録結核患者数には含まれない(別掲)

表7. 新登録潜在性結核感染症の治療対象者数、政令指定都市別(再掲)、2024年

	報告月(12月)	累積(1-12月)	
	LTBI 治療対象者数	LTBI 治療対象者数	(比) LTBI治療対象 ／結核患者
総数(再掲)	171	2,133	0.62
札幌市	6	106	1.31
仙台市	4	46	0.73
さいたま市	1	45	0.46
千葉市	4	69	0.81
横浜市	17	166	0.63
川崎市	7	82	0.76
相模原市	0	27	0.69
新潟市	0	28	0.67
静岡市	6	29	0.52
浜松市	4	23	0.39
名古屋市	7	99	0.38
京都市	9	70	0.46
大阪市	21	335	0.69
堺市	7	65	0.54
神戸市	6	94	0.62
岡山市	7	50	0.77
広島市	6	30	0.40
北九州市	2	86	0.76
福岡市	11	107	0.61
熊本市	2	23	0.50
東京都特別区	44	553	0.63

表4の新登録結核患者数には含まれない(別掲)