



## 結核登録者情報調査月報報告—2025年1月概況—

### <用語の説明>

**確定月報：** Ongoing で稼働している登録者情報システム（サーベイランス）に蓄積されたデータベースから当該月の新登録者に関する統計が定期的に集計されます。集計は翌月の第4金曜日に実施され、当該月の確定月報となります。

**累積：** Ongoing で稼働しているサーベイランスには遅れて登録されるものもあれば、仮登録から登録へ変更になるものもあります。それらすべてを含んだデータベースをもとに、1月から当該月までの新登録者を集計したものが累積と呼ぶ数になります。毎月の確定月報の総計ではありませんので、ご注意ください。

登録者情報システムを通して作成される月報報告から作成された図と表です。なお、月報が報告される時点と最終的に年報が確定される時点での月別新登録者数は異なります。また、年換算罹患率は累積数をもとに計算されますが、年初めの月では、年換算罹患率の変動は大きいと予想されます。月報報告を参照される際には、これらの問題にご留意ください。

### 【図】

- ・ 図1 新登録結核患者数、月別、2022年～2025年
- ・ 図2 新登録結核患者数、性・年齢階層別、1-1月の累積、2025年
- ・ 図3 年換算結核罹患率、性・年齢階層別、1-1月の累積、2025年
- ・ 図4 年換算結核罹患率、都道府県別、1-1月の累積、2025年
- ・ 図5 年換算結核罹患率、政令指定都市・特別区別（再掲）、1-1月の累積、2025年
- ・ 図6 新登録潜在性結核感染症の治療対象者数、月別、2022年～2025年
- ・ 図7 新登録潜在性結核感染症の治療対象者数、性・年齢階層別、1-1月の累積、2025年

### 【表】

- ・ 表1 新登録結核患者数（率）、性・年齢階層別
- ・ 表2 新登録喀痰塗抹陽性肺結核患者数（率）、性・年齢階層別
- ・ 表3 新登録結核患者数、都道府県別
- ・ 表4 新登録結核患者数、政令指定都市別（再掲）
- ・ 表5 新登録潜在性結核感染症の治療対象者数、性・年齢階層別
- ・ 表6 新登録潜在性結核感染症の治療対象者数、都道府県別
- ・ 表7 新登録潜在性結核感染症の治療対象者数、政令指定都市別（再掲）

図1. 新登録結核患者数、月別、2022年～2025年

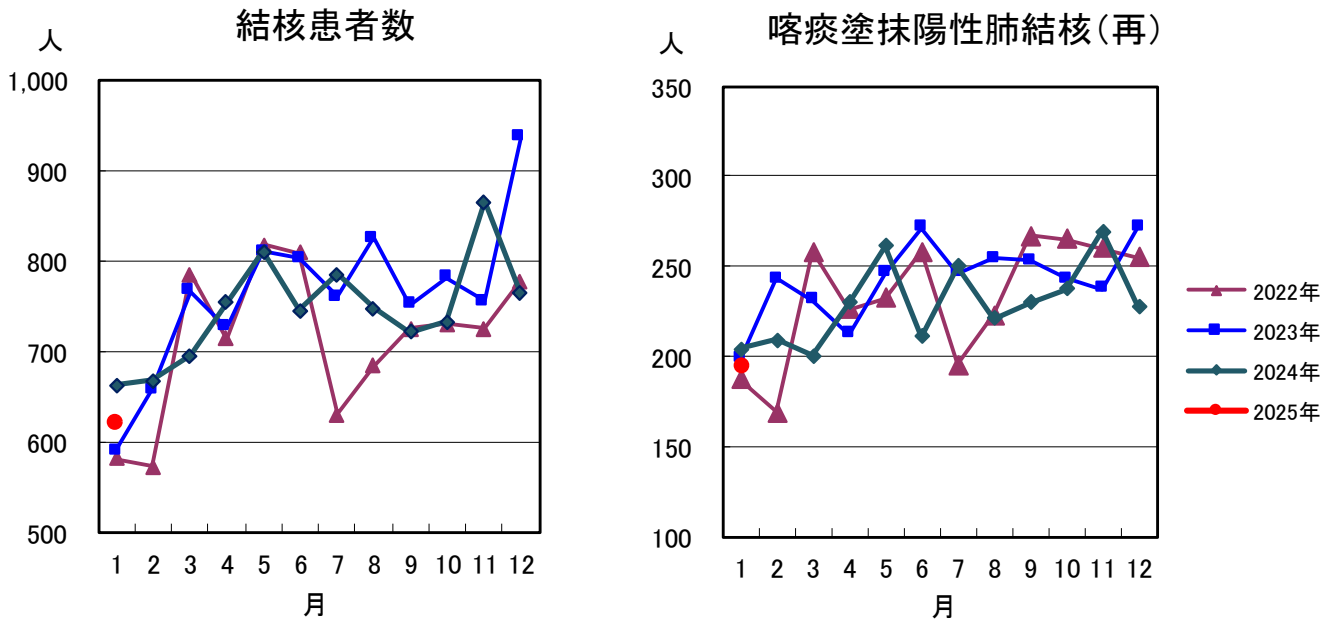


図2. 新登録結核患者数、性・年齢階層別、1-1月の累積、2025年

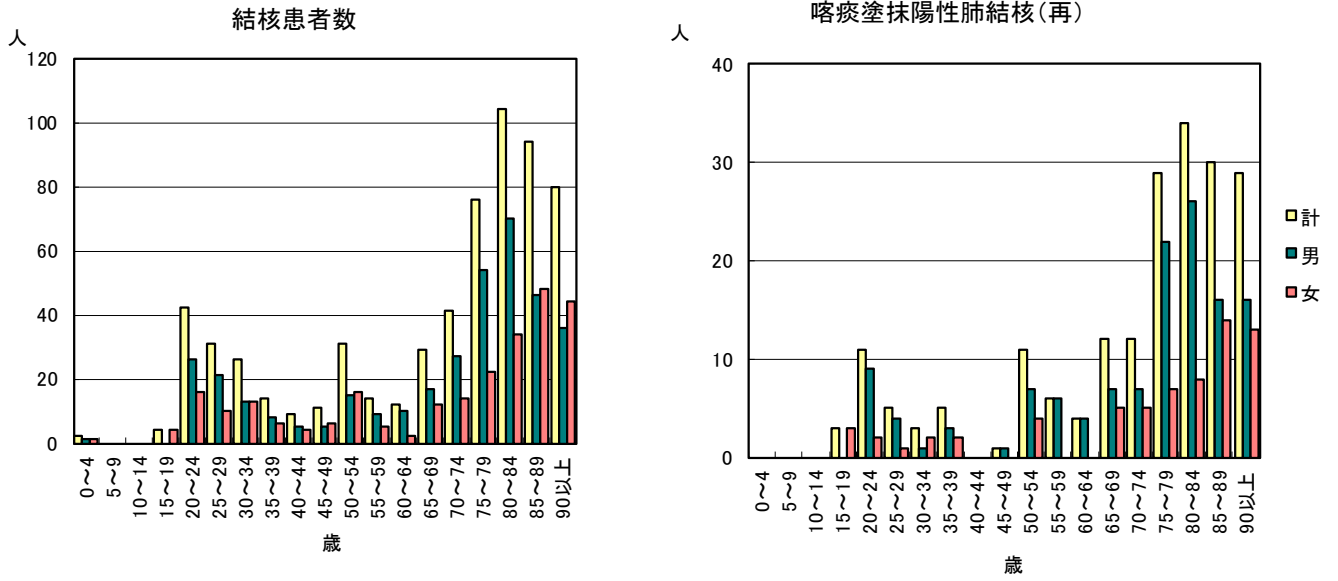


図3. 年換算結核罹患率、性・年齢階層別、1-1月の累積、2025年

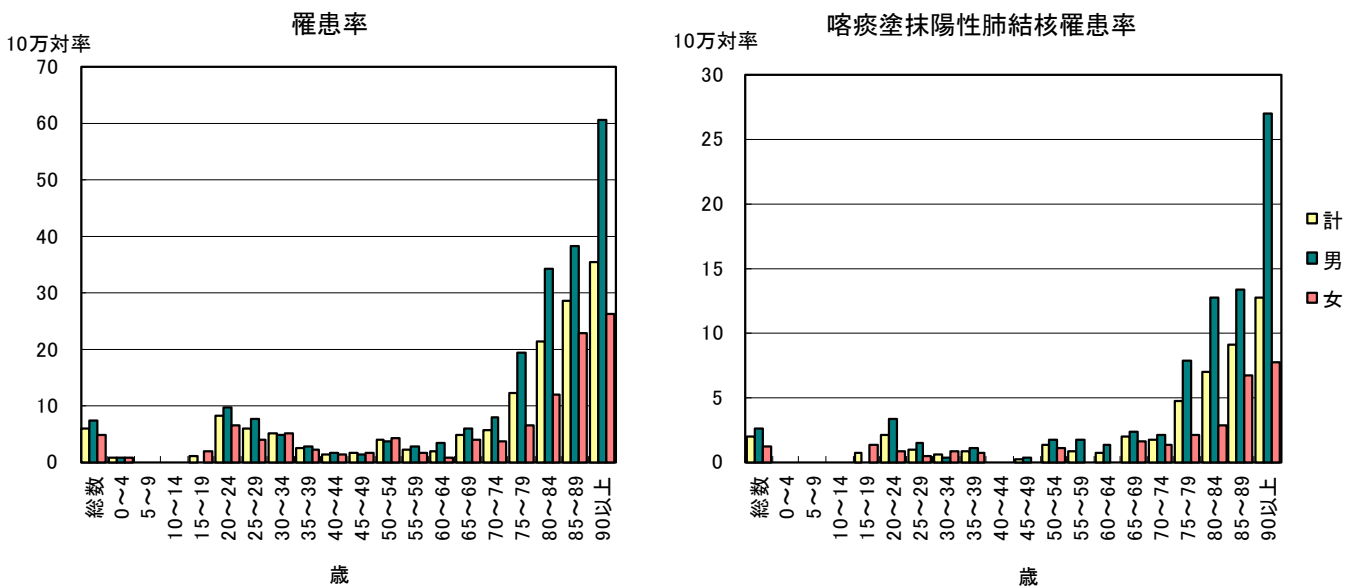


図4. 年換算結核罹患率、都道府県別、1-1月の累積、2025年

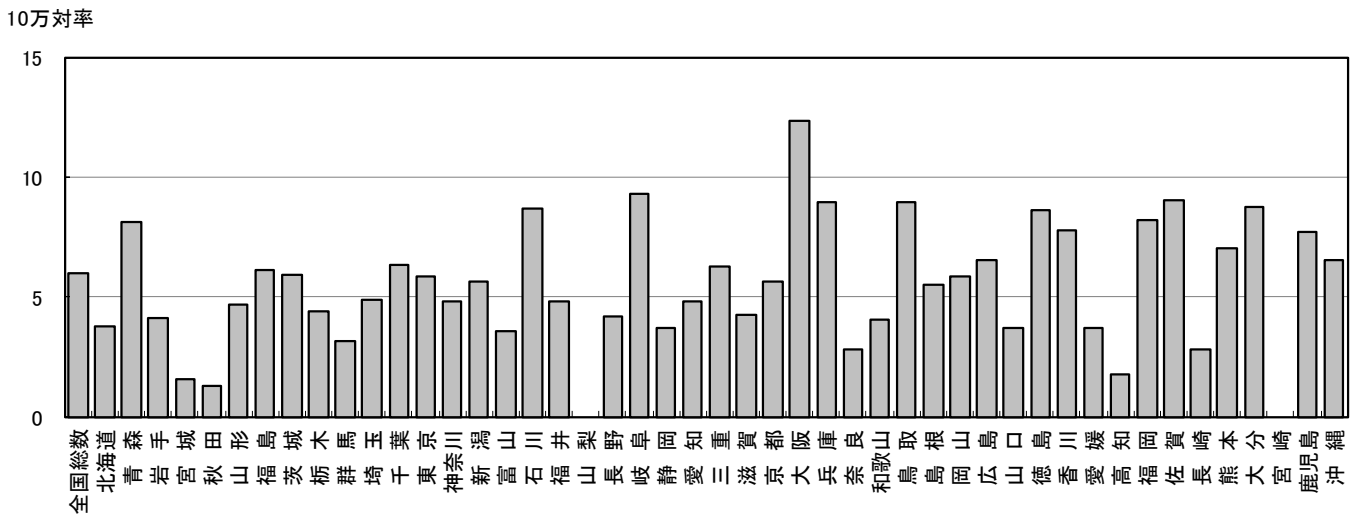


図5. 年換算結核罹患率、政令指定都市・特別区別(再掲)、1-1月の累積、2025年

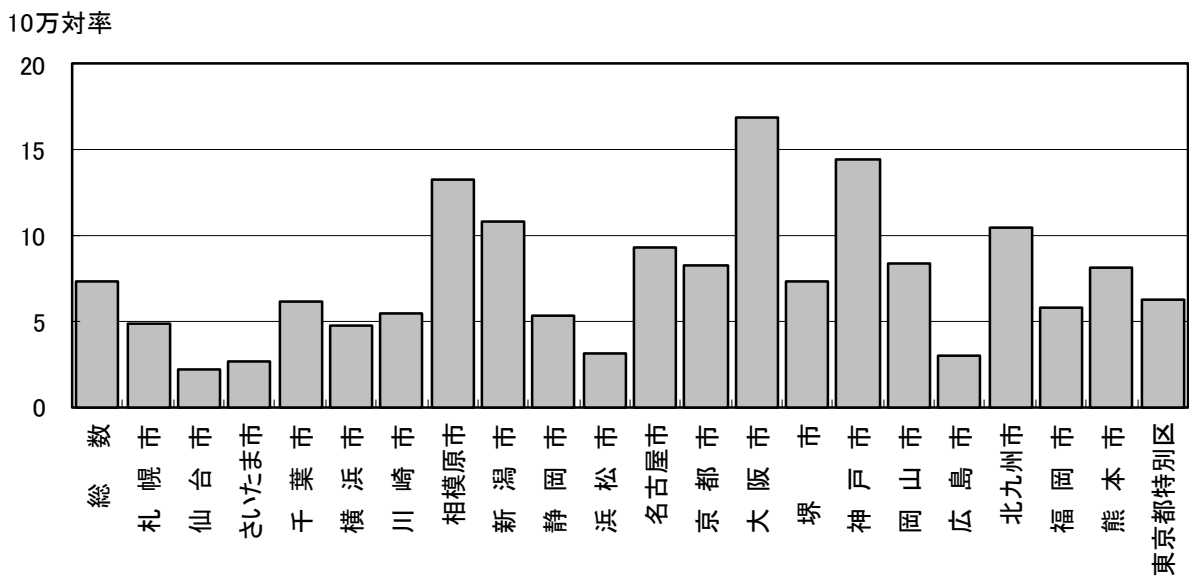


図6. 新登録潜在性結核感染症の  
治療対象者数、月別  
2022年～2025年

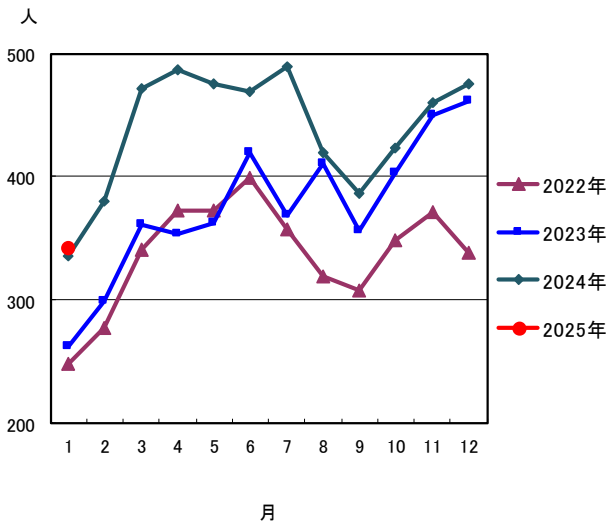


図7. 新登録潜在性結核感染症の治療対象者数、  
性・年齢階層別、1-1月の累積、2025年

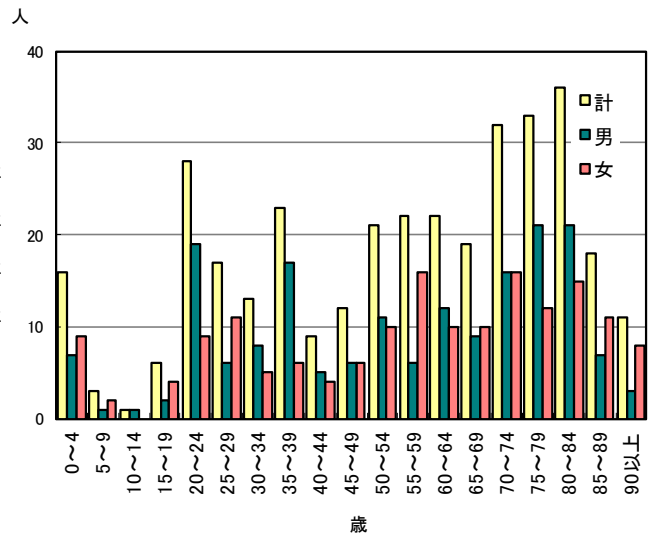


表1. 新登録結核患者数(率)、性・年齢階層別、2025年

	報告月(1月)			累積(1-1月)			累積(1-1月) 年換算罹患率*		
	総数	男	女	総数	男	女	総数	男	女
登録者総数	620	363	257	620	363	257	6.0	7.2	4.8
0～4歳	2	1	1	2	1	1	0.6	0.6	0.6
5～9歳	0	0	0	0	0	0	0.0	0.0	0.0
10～14歳	0	0	0	0	0	0	0.0	0.0	0.0
15～19歳	4	0	4	4	0	4	0.9	0.0	1.8
20～24歳	42	26	16	42	26	16	8.1	9.7	6.3
25～29歳	31	21	10	31	21	10	5.7	7.6	3.8
30～34歳	26	13	13	26	13	13	4.9	4.8	5.0
35～39歳	14	8	6	14	8	6	2.4	2.7	2.1
40～44歳	9	5	4	9	5	4	1.4	1.5	1.3
45～49歳	11	5	6	11	5	6	1.4	1.3	1.6
50～54歳	31	15	16	31	15	16	3.9	3.7	4.0
55～59歳	14	9	5	14	9	5	2.0	2.6	1.5
60～64歳	12	10	2	12	10	2	1.9	3.2	0.6
65～69歳	29	17	12	29	17	12	4.7	5.7	3.8
70～74歳	41	27	14	41	27	14	5.6	7.8	3.6
75～79歳	76	54	22	76	54	22	12.2	19.3	6.4
80～84歳	104	70	34	104	70	34	21.2	34.2	11.9
85～89歳	94	46	48	94	46	48	28.4	38.1	22.8
90歳以上	80	36	44	80	36	44	35.2	60.5	26.2

(注)1月の仮登録者 54人、 1月の仮登録者と登録者の総数 674人

\*年換算罹患率(人口10万対): 累積新登録者数÷(人口×累積月数/12)×100,000

人口: 2023年10月1日現在総人口(人)を使用

表2. 新登録喀痰塗抹陽性肺結核患者数(率)、性・年齢階層別、2025年

	報告月(1月)			累積(1-1月)			累積(1-1月) 年換算罹患率*		
	総数	男	女	総数	男	女	総数	男	女
登録者総数	195	129	66	195	129	66	1.9	2.6	1.2
0～4歳	0	0	0	0	0	0	0.0	0.0	0.0
5～9歳	0	0	0	0	0	0	0.0	0.0	0.0
10～14歳	0	0	0	0	0	0	0.0	0.0	0.0
15～19歳	3	0	3	3	0	3	0.7	0.0	1.3
20～24歳	11	9	2	11	9	2	2.1	3.4	0.8
25～29歳	5	4	1	5	4	1	0.9	1.4	0.4
30～34歳	3	1	2	3	1	2	0.6	0.4	0.8
35～39歳	5	3	2	5	3	2	0.9	1.0	0.7
40～44歳	0	0	0	0	0	0	0.0	0.0	0.0
45～49歳	1	1	0	1	1	0	0.1	0.3	0.0
50～54歳	11	7	4	11	7	4	1.4	1.7	1.0
55～59歳	6	6	0	6	6	0	0.9	1.7	0.0
60～64歳	4	4	0	4	4	0	0.6	1.3	0.0
65～69歳	12	7	5	12	7	5	2.0	2.4	1.6
70～74歳	12	7	5	12	7	5	1.6	2.0	1.3
75～79歳	29	22	7	29	22	7	4.7	7.8	2.0
80～84歳	34	26	8	34	26	8	6.9	12.7	2.8
85～89歳	30	16	14	30	16	14	9.0	13.3	6.6
90歳以上	29	16	13	29	16	13	12.7	26.9	7.7

(注) \*年換算罹患率(人口10万対): 累積新登録者数÷(人口×累積月数/12)×100,000

人口: 2023年10月1日現在総人口(人)を使用

表3. 新登録結核患者数(率)、都道府県別、2025年

	報告月(1月)		累積(1-1月)		累積(1-1月) 年換算罹患率*	
	新登録 結核患者数	肺・喀痰 塗抹陽性	新登録 結核患者数	肺・喀痰 塗抹陽性	新登録 結核患者数	肺・喀痰 塗抹陽性
全国総数	620	195	620	195	6.0	1.9
北海道	16	5	16	5	3.8	1.2
青森	8	2	8	2	8.1	2.0
岩手	4	1	4	1	4.1	1.0
宮城	3	2	3	2	1.6	1.1
秋田	1	0	1	0	1.3	0.0
山形	4	2	4	2	4.7	2.3
福島	9	7	9	7	6.1	4.8
茨城	14	2	14	2	5.9	0.8
栃木	7	4	7	4	4.4	2.5
群馬	5	2	5	2	3.2	1.3
埼玉	30	12	30	12	4.9	2.0
千葉	33	13	33	13	6.3	2.5
東京	69	13	69	13	5.9	1.1
神奈川	37	14	37	14	4.8	1.8
新潟	10	2	10	2	5.6	1.1
富山	3	1	3	1	3.6	1.2
石川	8	3	8	3	8.7	3.2
福井	3	0	3	0	4.8	0.0
山梨	0	0	0	0	0.0	0.0
長野	7	5	7	5	4.2	3.0
岐阜	15	5	15	5	9.3	3.1
静岡	11	2	11	2	3.7	0.7
愛知	30	6	30	6	4.8	1.0
三重	9	1	9	1	6.3	0.7
滋賀	5	3	5	3	4.3	2.6
京都	12	5	12	5	5.7	2.4
大阪	90	33	90	33	12.3	4.5
兵庫	40	15	40	15	8.9	3.4
奈良	3	0	3	0	2.8	0.0
和歌山	3	1	3	1	4.0	1.3
鳥取	4	3	4	3	8.9	6.7
島根	3	0	3	0	5.5	0.0
岡山	9	0	9	0	5.8	0.0
広島	15	6	15	6	6.6	2.6
山口	4	0	4	0	3.7	0.0
徳島	5	2	5	2	8.6	3.5
香川	6	2	6	2	7.8	2.6
愛媛	4	1	4	1	3.7	0.9
高知	1	0	1	0	1.8	0.0
福岡	35	13	35	13	8.2	3.1
佐賀	6	2	6	2	9.1	3.0
長崎	3	0	3	0	2.8	0.0
熊本	10	1	10	1	7.0	0.7
大分	8	1	8	1	8.8	1.1
宮崎	0	0	0	0	0.0	0.0
鹿児島	10	1	10	1	7.7	0.8
沖縄	8	2	8	2	6.5	1.6

(注) 表4の政令指定都市を含む

\*年換算罹患率(人口10万対): 累積新登録者数÷(人口×累積月数/12)×100,000

人口: 2023年10月1日現在総人口(人)を使用



表4. 新登録結核患者数(率)、政令指定都市別(再掲)、2025年

	報告月(1月)		累積(1-1月)		累積(1-1月) 年換算罹患率*	
	新登録 結核患者数	肺・喀痰 塗抹陽性	新登録 結核患者数	肺・喀痰 塗抹陽性	新登録 結核患者数	肺・喀痰 塗抹陽性
総数(再掲)	230	69	230	69	7.4	2.2
札幌市	8	4	8	4	4.9	2.4
仙台市	2	2	2	2	2.2	2.2
さいたま市	3	1	3	1	2.7	0.9
千葉市	5	1	5	1	6.1	1.2
横浜市	15	8	15	8	4.8	2.5
川崎市	7	1	7	1	5.4	0.8
相模原市	8	3	8	3	13.2	5.0
新潟市	7	2	7	2	10.9	3.1
静岡市	3	0	3	0	5.3	0.0
浜松市	2	1	2	1	3.1	1.5
名古屋市	18	3	18	3	9.3	1.5
京都市	10	5	10	5	8.3	4.2
大阪市	39	8	39	8	16.9	3.5
堺市	5	3	5	3	7.4	4.4
神戸市	18	7	18	7	14.4	5.6
岡山市	5	0	5	0	8.4	0.0
広島市	3	1	3	1	3.0	1.0
北九州市	8	3	8	3	10.5	3.9
福岡市	8	4	8	4	5.8	2.9
熊本市	5	1	5	1	8.1	1.6
東京都特別区	51	11	51	11	6.3	1.3

(注) \*年換算罹患率(人口10万対): 累積新登録者数÷(人口×累積月数/12)×100,000  
人口: 2023年10月1日現在総人口(人)を使用

表5. 新登録潜在性結核感染症の治療対象者数、性・年齢階層別、2025年

	報告月(1月)			累積(1-1月)			累積(1-1月) (比) LTBI治療/結核患者		
	総数	男	女	総数	男	女	総数	男	女
登録者総数	342	178	164	342	178	164	0.6	0.5	0.6
0～4歳	16	7	9	16	7	9	8.0	7.0	9.0
5～9歳	3	1	2	3	1	2	-	-	-
10～14歳	1	1	0	1	1	0	-	-	-
15～19歳	6	2	4	6	2	4	1.5	-	1.0
20～24歳	28	19	9	28	19	9	0.7	0.7	0.6
25～29歳	17	6	11	17	6	11	0.5	0.3	1.1
30～34歳	13	8	5	13	8	5	0.5	0.6	0.4
35～39歳	23	17	6	23	17	6	1.6	2.1	1.0
40～44歳	9	5	4	9	5	4	1.0	1.0	1.0
45～49歳	12	6	6	12	6	6	1.1	1.2	1.0
50～54歳	21	11	10	21	11	10	0.7	0.7	0.6
55～59歳	22	6	16	22	6	16	1.6	0.7	3.2
60～64歳	22	12	10	22	12	10	1.8	1.2	5.0
65～69歳	19	9	10	19	9	10	0.7	0.5	0.8
70～74歳	32	16	16	32	16	16	0.8	0.6	1.1
75～79歳	33	21	12	33	21	12	0.4	0.4	0.5
80～84歳	36	21	15	36	21	15	0.3	0.3	0.4
85～89歳	18	7	11	18	7	11	0.2	0.2	0.2
90歳以上	11	3	8	11	3	8	0.1	0.1	0.2

表1の新登録結核患者数には含まれない(別掲)

LTBI: 潜在性結核感染症

表6. 新登録潜在性結核感染症の治療対象者数、都道府県別、2025年

	報告月(1月)	累積(1-1月)	
	LTBI 治療対象者数	LTBI 治療対象者数	(比) LTBI治療対象 ／結核患者
全国総数	342	342	0.55
北海道	21	21	1.31
青森	2	2	0.25
岩手	1	1	0.25
宮城	5	5	1.67
秋田	0	0	0.00
山形	2	2	0.50
福島	8	8	0.89
茨城	9	9	0.64
栃木	2	2	0.29
群馬	3	3	0.60
埼玉	30	30	1.00
千葉	16	16	0.48
東京都	54	54	0.78
神奈川県	18	18	0.49
新潟	2	2	0.20
富山	2	2	0.67
石川	1	1	0.13
福井	1	1	0.33
山梨	0	0	-
長野	2	2	0.29
岐阜	7	7	0.47
静岡	8	8	0.73
愛知	11	11	0.37
三重	1	1	0.11
滋賀	3	3	0.60
京都	7	7	0.58
大阪	39	39	0.43
兵庫	17	17	0.43
奈良	2	2	0.67
和歌山	2	2	0.67
鳥取	0	0	0.00
島根	0	0	0.00
岡山	12	12	1.33
広島	6	6	0.40
山口	0	0	0.00
徳島	4	4	0.80
香川	2	2	0.33
愛媛	1	1	0.25
高知	1	1	1.00
福岡	16	16	0.46
佐賀	0	0	0.00
長崎	2	2	0.67
熊本	6	6	0.60
大分	5	5	0.63
宮崎	3	3	-
鹿児島	1	1	0.10
沖縄	7	7	0.88

表3の新登録結核患者数には含まれない(別掲)

表7. 新登録潜在性結核感染症の治療対象者数、政令指定都市別(再掲)、2025年

	報告月(1月)	累積(1-1月)	
	LTBI 治療対象者数	LTBI 治療対象者数	(比) LTBI治療対象 ／結核患者
総数(再掲)	112	112	0.49
札幌市	10	10	1.25
仙台市	4	4	2.00
さいたま市	2	2	0.67
千葉市	2	2	0.40
横浜市	4	4	0.27
川崎市	4	4	0.57
相模原市	2	2	0.25
新潟市	0	0	0.00
静岡市	1	1	0.33
浜松市	0	0	0.00
名古屋市	4	4	0.22
京都市	4	4	0.40
大阪市	11	11	0.28
堺市	3	3	0.60
神戸市	4	4	0.22
岡山市	10	10	2.00
広島市	0	0	0.00
北九州市	2	2	0.25
福岡市	3	3	0.38
熊本市	5	5	1.00
東京都特別区	37	37	0.73

表4の新登録結核患者数には含まれない(別掲)