



結核登録者情報調査月報報告—2025年2月概況—

<用語の説明>

確定月報： Ongoing で稼働している登録者情報システム（サーベイランス）に蓄積されたデータベースから当該月の新登録者に関する統計が定期的集計されます。集計は翌月の第4金曜日に実施され、当該月の確定月報となります。

累積： Ongoing で稼働しているサーベイランスには遅れて登録されるものもあれば、仮登録から登録へ変更になるものもあります。それらすべてを含んだデータベースをもとに、1月から当該月までの新登録者を集計したものが累積と呼ぶ数になります。毎月の確定月報の総計ではありませんので、ご注意ください。

登録者情報システムを通して作成される月報報告から作成された図と表です。なお、月報が報告される時点と最終的に年報が確定される時点での月別新登録者数は異なります。また、年換算罹患率は累積数をもとに計算されますが、年初めの月では、年換算罹患率の変動は大きいと予想されます。月報報告を参照される際には、これらの問題にご留意ください。

【図】

- ・ 図1 新登録結核患者数、月別、2022年～2025年
- ・ 図2 新登録結核患者数、性・年齢階層別、1-2月の累積、2025年
- ・ 図3 年換算結核罹患率、性・年齢階層別、1-2月の累積、2025年
- ・ 図4 年換算結核罹患率、都道府県別、1-2月の累積、2025年
- ・ 図5 年換算結核罹患率、政令指定都市・特別区別（再掲）、1-2月の累積、2025年
- ・ 図6 新登録潜在性結核感染症の治療対象者数、月別、2022年～2025年
- ・ 図7 新登録潜在性結核感染症の治療対象者数、性・年齢階層別、1-2月の累積、2025年

【表】

- ・ 表1 新登録結核患者数（率）、性・年齢階層別
- ・ 表2 新登録喀痰塗抹陽性肺結核患者数（率）、性・年齢階層別
- ・ 表3 新登録結核患者数、都道府県別
- ・ 表4 新登録結核患者数、政令指定都市別（再掲）
- ・ 表5 新登録潜在性結核感染症の治療対象者数、性・年齢階層別
- ・ 表6 新登録潜在性結核感染症の治療対象者数、都道府県別
- ・ 表7 新登録潜在性結核感染症の治療対象者数、政令指定都市別（再掲）

図1. 新登録結核患者数、月別、2022年～2025年

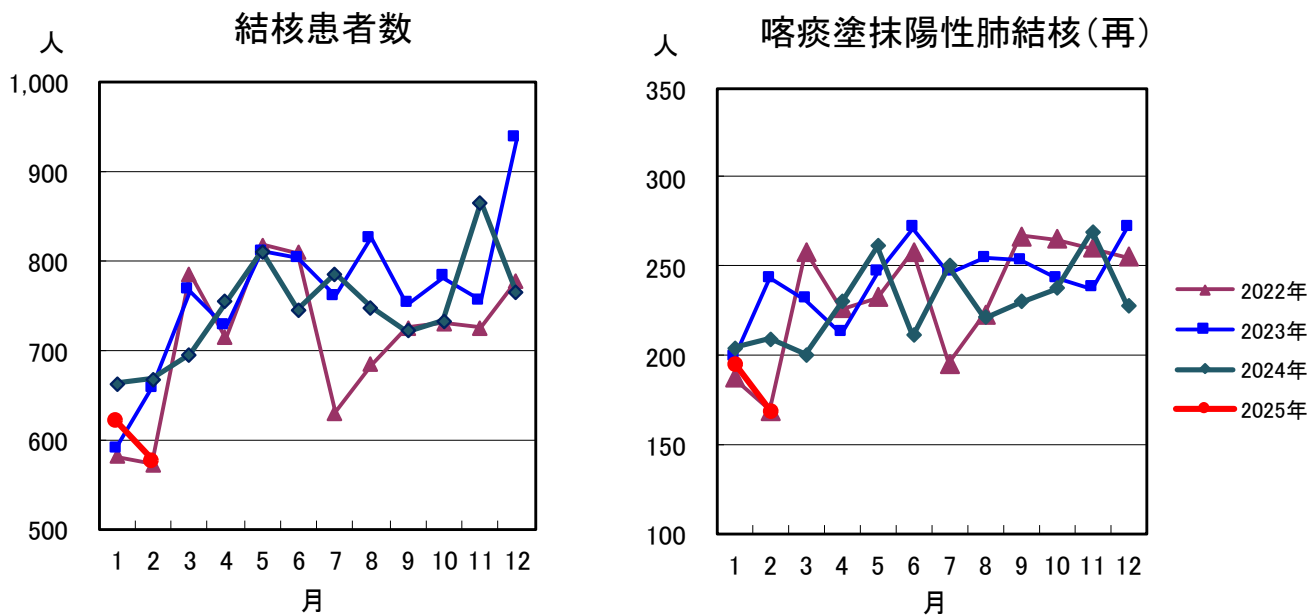


図2. 新登録結核患者数、性・年齢階層別、1-2月の累積、2025年

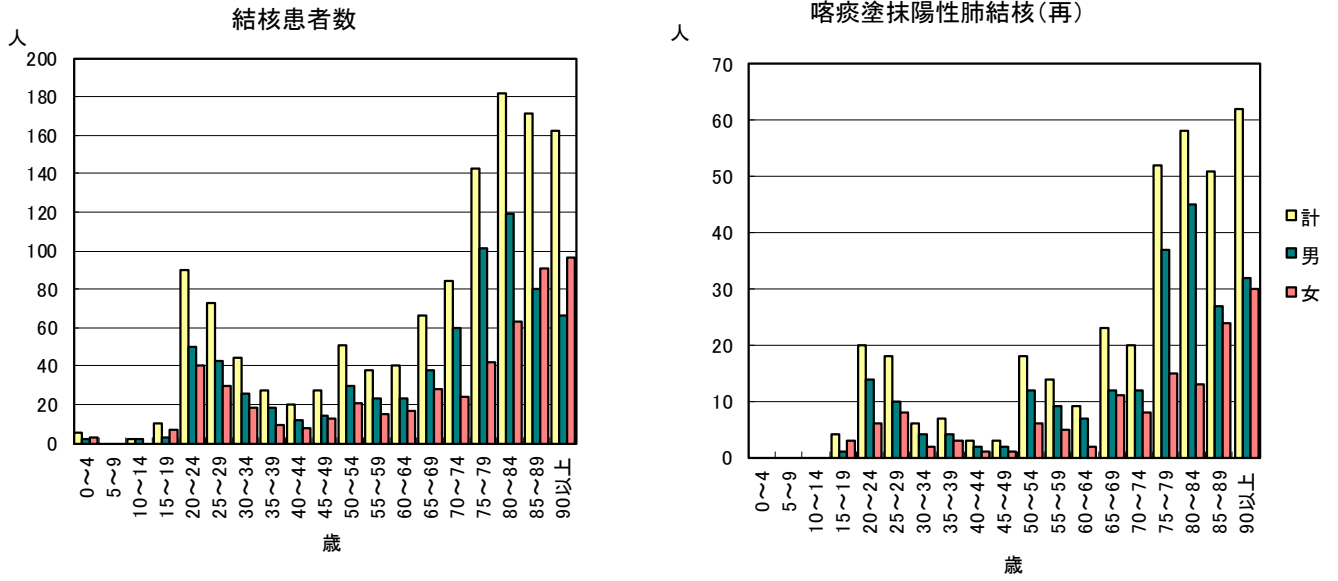


図3. 年換算結核罹患率、性・年齢階層別、1-2月の累積、2025年

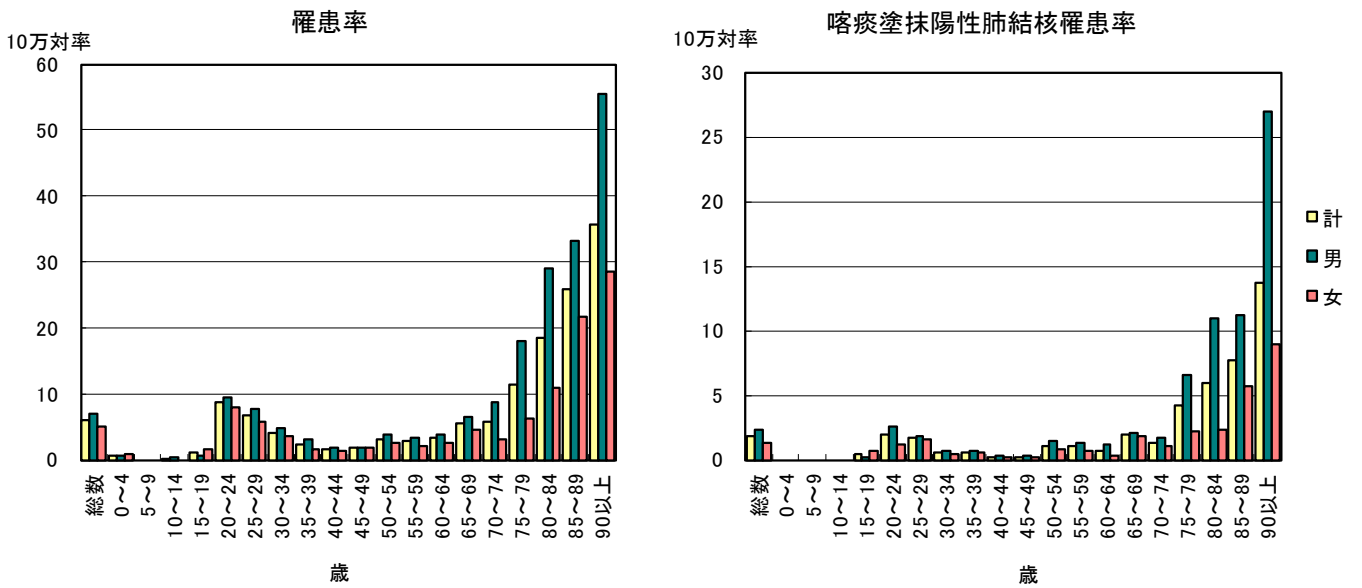


図4. 年換算結核罹患率、都道府県別、1-2月の累積、2025年

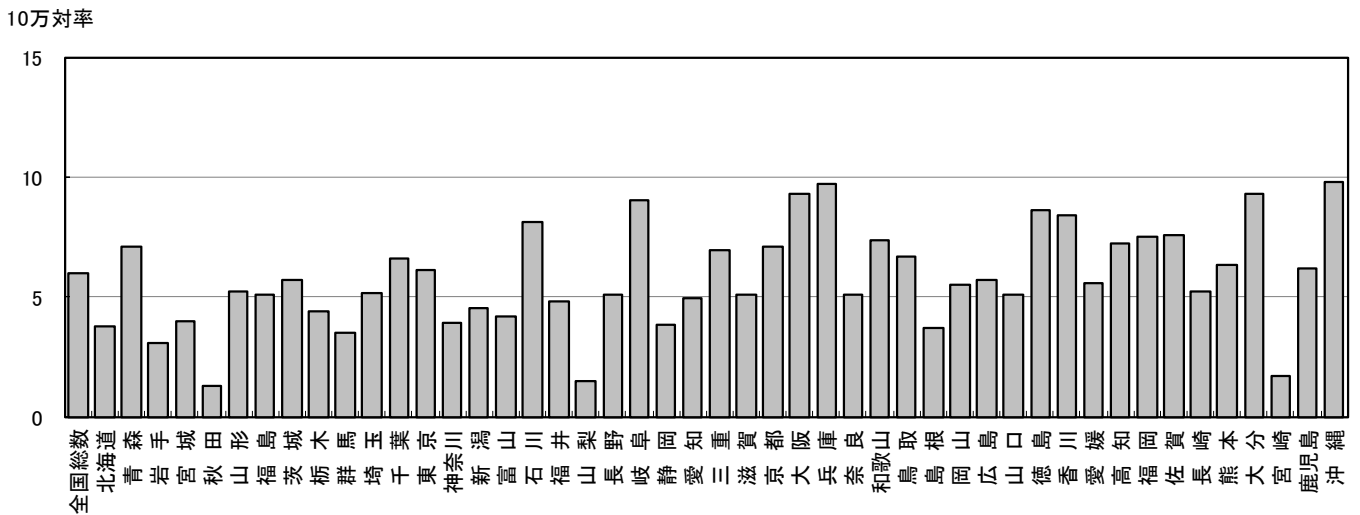


図5. 年換算結核罹患率、政令指定都市・特別区別(再掲)、1-2月の累積、2025年

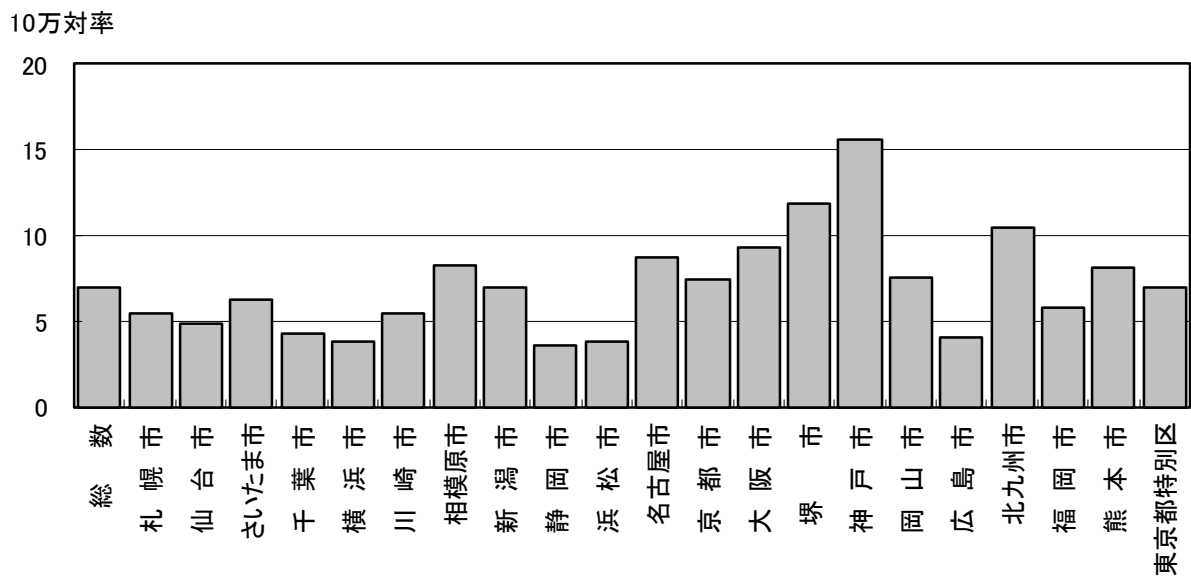


図6. 新登録潜在性結核感染症の治療対象者数、月別
2022年～2025年

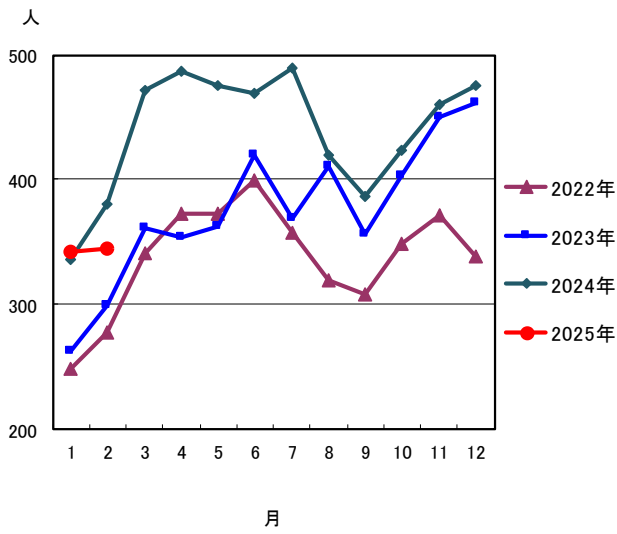


図7. 新登録潜在性結核感染症の治療対象者数、性・年齢階層別、1-2月の累積、2025年

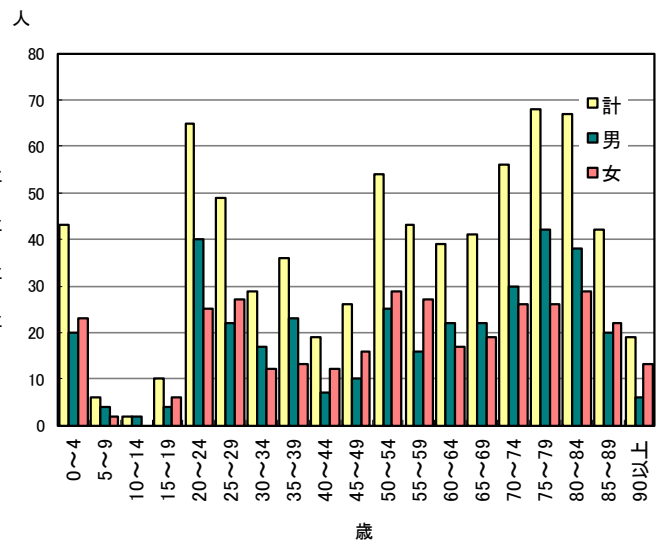


表1. 新登録結核患者数(率)、性・年齢階層別、2025年

	報告月(2月)			累積(1-2月)			累積(1-2月) 年換算罹患率*		
	総数	男	女	総数	男	女	総数	男	女
登録者総数	576	323	253	1,235	710	525	6.0	7.0	4.9
0~4歳	3	1	2	5	2	3	0.7	0.6	0.9
5~9歳	0	0	0	0	0	0	0.0	0.0	0.0
10~14歳	2	2	0	2	2	0	0.2	0.4	0.0
15~19歳	5	2	3	10	3	7	1.1	0.6	1.6
20~24歳	46	23	23	90	50	40	8.7	9.3	7.9
25~29歳	37	19	18	73	43	30	6.8	7.7	5.7
30~34歳	18	12	6	44	26	18	4.1	4.8	3.5
35~39歳	12	9	3	27	18	9	2.3	3.0	1.6
40~44歳	12	8	4	20	12	8	1.5	1.8	1.3
45~49歳	16	9	7	27	14	13	1.8	1.8	1.7
50~54歳	22	15	7	51	30	21	3.2	3.7	2.6
55~59歳	22	14	8	38	23	15	2.8	3.3	2.2
60~64歳	28	13	15	40	23	17	3.2	3.7	2.7
65~69歳	34	20	14	66	38	28	5.4	6.4	4.5
70~74歳	42	33	9	84	60	24	5.7	8.7	3.1
75~79歳	59	40	19	143	101	42	11.5	18.0	6.1
80~84歳	71	43	28	182	119	63	18.5	29.0	11.0
85~89歳	71	33	38	171	80	91	25.8	33.2	21.6
90歳以上	76	27	49	162	66	96	35.6	55.5	28.6

(注)2月の仮登録者 46人、 2月の仮登録者と登録者の総数 622人

*年換算罹患率(人口10万対):累積新登録者数÷(人口×累積月数/12)×100,000

人口:2023年10月1日現在総人口(人)を使用

表2. 新登録喀痰塗抹陽性肺結核患者数(率)、性・年齢階層別、2025年

	報告月(2月)			累積(1-2月)			累積(1-2月) 年換算罹患率*		
	総数	男	女	総数	男	女	総数	男	女
登録者総数	169	97	72	368	230	138	1.8	2.3	1.3
0～4歳	0	0	0	0	0	0	0.0	0.0	0.0
5～9歳	0	0	0	0	0	0	0.0	0.0	0.0
10～14歳	0	0	0	0	0	0	0.0	0.0	0.0
15～19歳	1	1	0	4	1	3	0.4	0.2	0.7
20～24歳	9	5	4	20	14	6	1.9	2.6	1.2
25～29歳	11	4	7	18	10	8	1.7	1.8	1.5
30～34歳	3	3	0	6	4	2	0.6	0.7	0.4
35～39歳	2	1	1	7	4	3	0.6	0.7	0.5
40～44歳	3	2	1	3	2	1	0.2	0.3	0.2
45～49歳	2	1	1	3	2	1	0.2	0.3	0.1
50～54歳	7	5	2	18	12	6	1.1	1.5	0.8
55～59歳	8	3	5	14	9	5	1.0	1.3	0.7
60～64歳	5	3	2	9	7	2	0.7	1.1	0.3
65～69歳	11	5	6	23	12	11	1.9	2.0	1.8
70～74歳	8	5	3	20	12	8	1.4	1.7	1.0
75～79歳	21	13	8	52	37	15	4.2	6.6	2.2
80～84歳	25	20	5	58	45	13	5.9	11.0	2.3
85～89歳	19	10	9	51	27	24	7.7	11.2	5.7
90歳以上	34	16	18	62	32	30	13.6	26.9	8.9

(注) *年換算罹患率(人口10万対): 累積新登録者数÷(人口×累積月数/12)×100,000

人口: 2023年10月1日現在総人口(人)を使用

表3. 新登録結核患者数(率)、都道府県別、2025年

	報告月(2月)		累積(1-2月)		累積(1-2月) 年換算罹患率*	
	新登録 結核患者数	肺・喀痰 塗抹陽性	新登録 結核患者数	肺・喀痰 塗抹陽性	新登録 結核患者数	肺・喀痰 塗抹陽性
全国総数	576	169	1,235	368	6.0	1.8
北海道	17	4	32	9	3.8	1.1
青森	5	2	14	4	7.1	2.0
岩手	1	0	6	1	3.1	0.5
宮城	10	0	15	2	4.0	0.5
秋田	1	1	2	1	1.3	0.7
山形	5	1	9	3	5.3	1.8
福島	6	1	15	8	5.1	2.7
茨城	9	0	27	2	5.7	0.4
栃木	6	0	14	4	4.4	1.3
群馬	5	0	11	2	3.5	0.6
埼玉	32	10	63	22	5.2	1.8
千葉	33	7	69	19	6.6	1.8
東京	73	26	144	42	6.1	1.8
神奈川	19	4	60	19	3.9	1.2
新潟	4	0	16	2	4.5	0.6
富山	4	2	7	3	4.2	1.8
石川	7	2	15	4	8.1	2.2
福井	3	0	6	0	4.8	0.0
山梨	2	1	2	1	1.5	0.8
長野	9	2	17	7	5.1	2.1
岐阜	14	4	29	9	9.0	2.8
静岡	12	6	23	8	3.9	1.4
愛知	30	7	62	14	5.0	1.1
三重	10	5	20	7	6.9	2.4
滋賀	7	1	12	4	5.1	1.7
京都	18	8	30	13	7.1	3.1
大阪	46	21	136	55	9.3	3.8
兵庫	42	17	87	30	9.7	3.4
奈良	8	3	11	3	5.1	1.4
和歌山	8	2	11	3	7.4	2.0
鳥取	3	1	6	2	6.7	2.2
島根	1	0	4	0	3.7	0.0
岡山	8	2	17	2	5.5	0.6
広島	8	2	26	9	5.7	2.0
山口	6	1	11	1	5.1	0.5
徳島	5	2	10	4	8.6	3.5
香川	7	1	13	3	8.4	1.9
愛媛	7	2	12	3	5.6	1.4
高知	5	2	8	4	7.2	3.6
福岡	30	7	64	20	7.5	2.4
佐賀	4	2	10	4	7.5	3.0
長崎	6	3	11	3	5.2	1.4
熊本	8	1	18	2	6.3	0.7
大分	10	3	17	4	9.3	2.2
宮崎	2	0	3	0	1.7	0.0
鹿児島	6	1	16	2	6.2	0.8
沖縄	14	2	24	4	9.8	1.6

(注) 表4の政令指定都市を含む

*年換算罹患率(人口10万対): 累積新登録者数÷(人口×累積月数/12)×100,000

人口: 2023年10月1日現在総人口(人)を使用

表4. 新登録結核患者数(率)、政令指定都市別(再掲)、2025年

	報告月(2月)		累積(1-2月)		累積(1-2月) 年換算罹患率*	
	新登録 結核患者数	肺・喀痰 塗抹陽性	新登録 結核患者数	肺・喀痰 塗抹陽性	新登録 結核患者数	肺・喀痰 塗抹陽性
総数(再掲)	203	68	437	137	7.0	2.2
札幌市	10	2	18	6	5.5	1.8
仙台市	7	0	9	2	4.9	1.1
さいたま市	11	6	14	7	6.3	3.1
千葉市	2	0	7	1	4.3	0.6
横浜市	6	2	24	11	3.8	1.7
川崎市	7	1	14	2	5.4	0.8
相模原市	2	1	10	4	8.3	3.3
新潟市	2	0	9	2	7.0	1.6
静岡市	1	1	4	1	3.5	0.9
浜松市	3	1	5	2	3.8	1.5
名古屋市	16	5	34	8	8.8	2.1
京都市	8	4	18	9	7.5	3.7
大阪市	4	2	43	10	9.3	2.2
堺市	11	6	16	9	11.8	6.7
神戸市	20	8	39	13	15.6	5.2
岡山市	4	1	9	1	7.5	0.8
広島市	3	0	8	2	4.0	1.0
北九州市	9	3	16	6	10.5	3.9
福岡市	8	2	16	6	5.8	2.2
熊本市	5	0	10	1	8.1	0.8
東京都特別区	64	23	114	34	7.0	2.1

(注) *年換算罹患率(人口10万対): 累積新登録者数÷(人口×累積月数/12)×100,000
 人口: 2023年10月1日現在総人口(人)を使用

表5. 新登録潜在性結核感染症の治療対象者数、性・年齢階層別、2025年

	報告月(2月)			累積(1-2月)			累積(1-2月) (比) LTBI治療/結核患者		
	総数	男	女	総数	男	女	総数	男	女
登録者総数	345	177	168	714	370	344	0.6	0.5	0.7
0～4歳	25	12	13	43	20	23	8.6	10.0	7.7
5～9歳	3	3	0	6	4	2	-	-	-
10～14歳	1	1	0	2	2	0	1.0	1.0	-
15～19歳	3	1	2	10	4	6	1.0	1.3	0.9
20～24歳	35	20	15	65	40	25	0.7	0.8	0.6
25～29歳	28	14	14	49	22	27	0.7	0.5	0.9
30～34歳	15	8	7	29	17	12	0.7	0.7	0.7
35～39歳	13	6	7	36	23	13	1.3	1.3	1.4
40～44歳	10	2	8	19	7	12	1.0	0.6	1.5
45～49歳	12	3	9	26	10	16	1.0	0.7	1.2
50～54歳	33	14	19	54	25	29	1.1	0.8	1.4
55～59歳	18	10	8	43	16	27	1.1	0.7	1.8
60～64歳	16	9	7	39	22	17	1.0	1.0	1.0
65～69歳	22	13	9	41	22	19	0.6	0.6	0.7
70～74歳	19	11	8	56	30	26	0.7	0.5	1.1
75～79歳	32	20	12	68	42	26	0.5	0.4	0.6
80～84歳	30	16	14	67	38	29	0.4	0.3	0.5
85～89歳	22	11	11	42	20	22	0.2	0.3	0.2
90歳以上	8	3	5	19	6	13	0.1	0.1	0.1

表1の新登録結核患者数には含まれない(別掲)

LTBI: 潜在性結核感染症

表6. 新登録潜在性結核感染症の治療対象者数、都道府県別、2025年

	報告月(2月)	累積(1-2月)	
	LTBI 治療対象者数	LTBI 治療対象者数	(比) LTBI治療対象 ／結核患者
全国総数	345	714	0.58
北海道	18	41	1.28
青森	4	6	0.43
岩手	5	6	1.00
宮城	4	9	0.60
秋田	1	1	0.50
山形	1	3	0.33
福島	10	19	1.27
茨城	1	12	0.44
栃木	0	2	0.14
群馬	5	8	0.73
埼玉	34	65	1.03
千葉	18	36	0.52
東京都	48	106	0.74
神奈川県	21	44	0.73
新潟	3	5	0.31
富山	4	6	0.86
石川	2	3	0.20
福井	1	2	0.33
山梨	3	3	1.50
長野	4	6	0.35
岐阜	10	17	0.59
静岡県	9	17	0.74
愛知県	6	19	0.31
三重	4	5	0.25
滋賀	0	3	0.25
京都	3	11	0.37
大阪	32	72	0.53
兵庫	15	32	0.37
奈良	4	6	0.55
和歌山	2	4	0.36
鳥取	0	0	0.00
島根	2	3	0.75
岡山	4	17	1.00
広島	8	13	0.50
山口	6	7	0.64
徳島	1	5	0.50
香川	4	6	0.46
愛媛	1	2	0.17
高知	0	1	0.13
福岡	23	39	0.61
佐賀	1	2	0.20
長崎	1	3	0.27
熊本	3	9	0.50
大分	4	9	0.53
宮崎	4	8	2.67
鹿児島	3	4	0.25
沖縄	8	17	0.71

表3の新登録結核患者数には含まれない(別掲)

表7. 新登録潜在性結核感染症の治療対象者数、政令指定都市別(再掲)、2025年

	報告月(2月)	累積(1-2月)	
	LTBI 治療対象者数	LTBI 治療対象者数	(比) LTBI治療対象 ／結核患者
総数(再掲)	104	227	0.52
札幌市	6	17	0.94
仙台市	4	8	0.89
さいたま市	2	4	0.29
千葉市	2	4	0.57
横浜市	10	19	0.79
川崎市	3	7	0.50
相模原市	1	3	0.30
新潟市	2	2	0.22
静岡市	1	2	0.50
浜松市	0	0	0.00
名古屋市	3	7	0.21
京都市	3	8	0.44
大阪市	3	14	0.33
堺市	4	7	0.44
神戸市	7	11	0.28
岡山市	1	11	1.22
広島市	4	4	0.50
北九州市	6	8	0.50
福岡市	6	9	0.56
熊本市	1	6	0.60
東京都特別区	35	76	0.67

表4の新登録結核患者数には含まれない(別掲)