



## 結核登録者情報調査月報報告—2025年3月概況—

### <用語の説明>

**確定月報：** Ongoing で稼働している登録者情報システム（サーベイランス）に蓄積されたデータベースから当該月の新登録者に関する統計が定期的に集計されます。集計は翌月の第4金曜日に実施され、当該月の確定月報となります。

**累積：** Ongoing で稼働しているサーベイランスには遅れて登録されるものもあれば、仮登録から登録へ変更になるものもあります。それらすべてを含んだデータベースをもとに、1月から当該月までの新登録者を集計したものが累積と呼ぶ数になります。毎月の確定月報の総計ではありませんので、ご注意ください。

登録者情報システムを通して作成される月報報告から作成された図と表です。なお、月報が報告される時点と最終的に年報が確定される時点での月別新登録者数は異なります。また、年換算罹患率は累積数をもとに計算されますが、年初めの月では、年換算罹患率の変動は大きいと予想されます。月報報告を参照される際には、これらの問題にご留意ください。

### 【図】

- ・ 図1 新登録結核患者数、月別、2022年～2025年
- ・ 図2 新登録結核患者数、性・年齢階層別、1-3月の累積、2025年
- ・ 図3 年換算結核罹患率、性・年齢階層別、1-3月の累積、2025年
- ・ 図4 年換算結核罹患率、都道府県別、1-3月の累積、2025年
- ・ 図5 年換算結核罹患率、政令指定都市・特別区別（再掲）、1-3月の累積、2025年
- ・ 図6 新登録潜在性結核感染症の治療対象者数、月別、2022年～2025年
- ・ 図7 新登録潜在性結核感染症の治療対象者数、性・年齢階層別、1-3月の累積、2025年

### 【表】

- ・ 表1 新登録結核患者数（率）、性・年齢階層別
- ・ 表2 新登録喀痰塗抹陽性肺結核患者数（率）、性・年齢階層別
- ・ 表3 新登録結核患者数、都道府県別
- ・ 表4 新登録結核患者数、政令指定都市別（再掲）
- ・ 表5 新登録潜在性結核感染症の治療対象者数、性・年齢階層別
- ・ 表6 新登録潜在性結核感染症の治療対象者数、都道府県別
- ・ 表7 新登録潜在性結核感染症の治療対象者数、政令指定都市別（再掲）

図1. 新登録結核患者数、月別、2022年～2025年

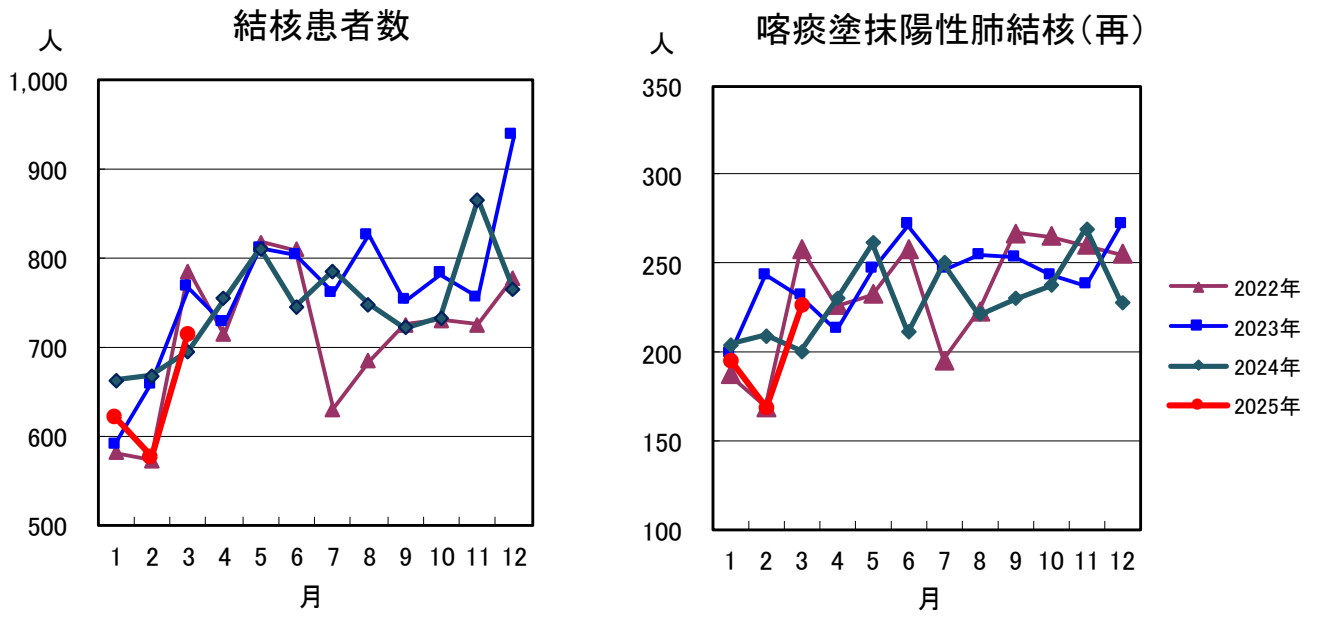


図2. 新登録結核患者数、性・年齢階層別、1-3月の累積、2025年

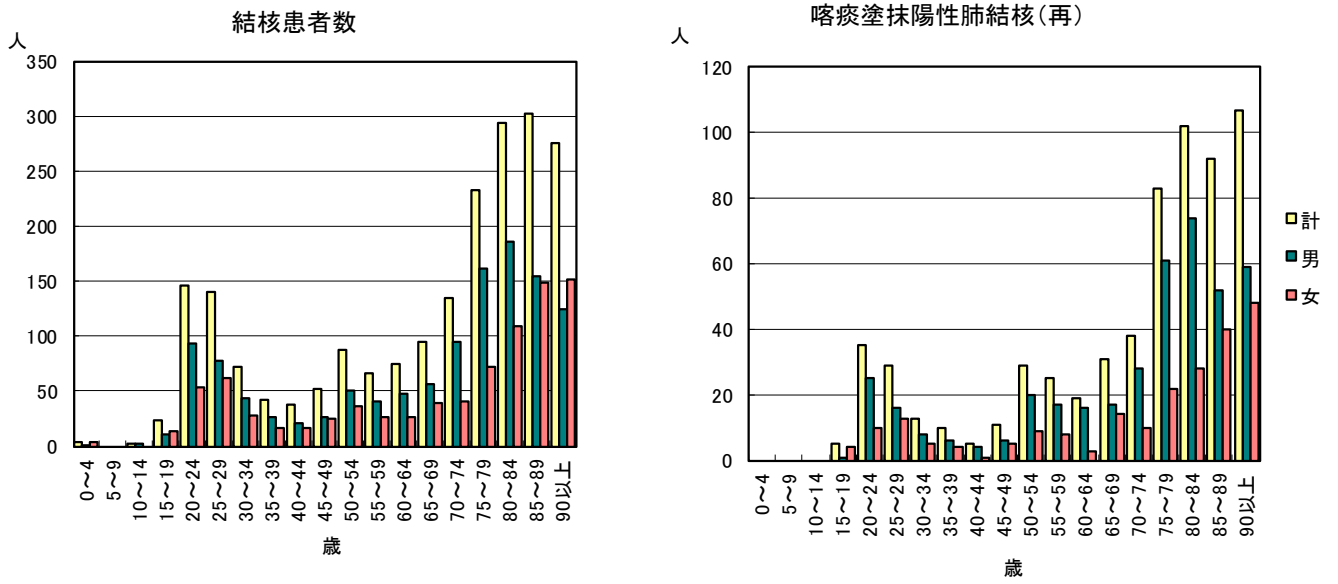


図3. 年換算結核罹患率、性・年齢階層別、1-3月の累積、2025年

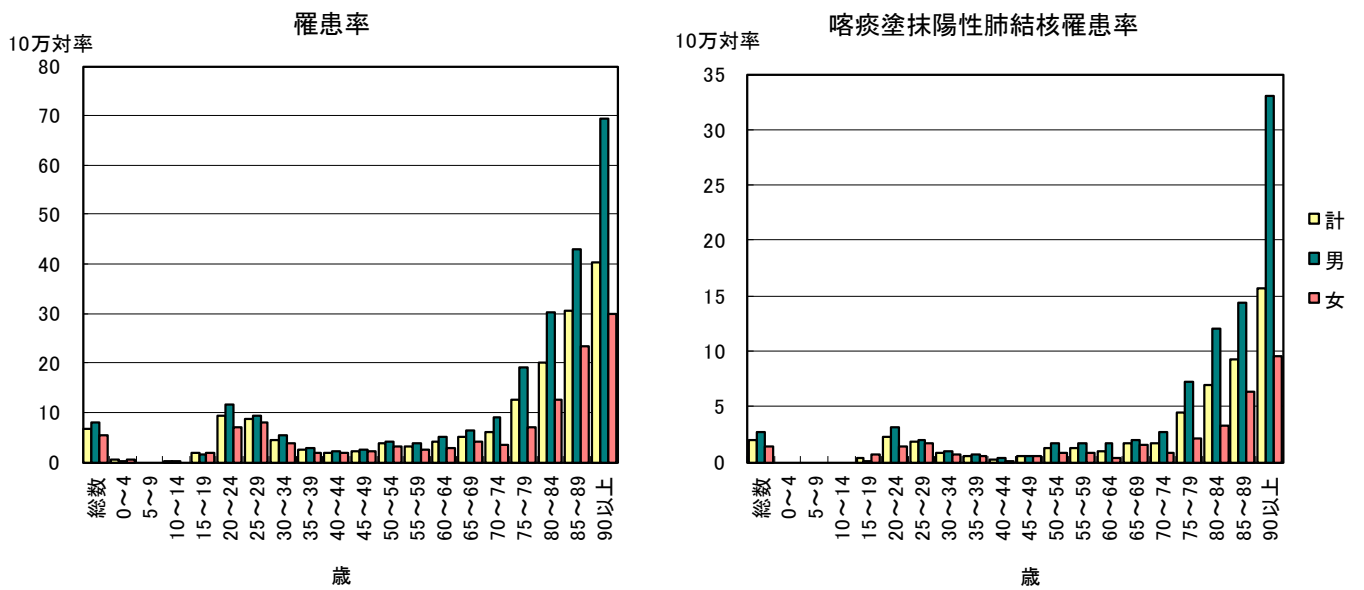


図4. 年換算結核罹患率、都道府県別、1-3月の累積、2025年

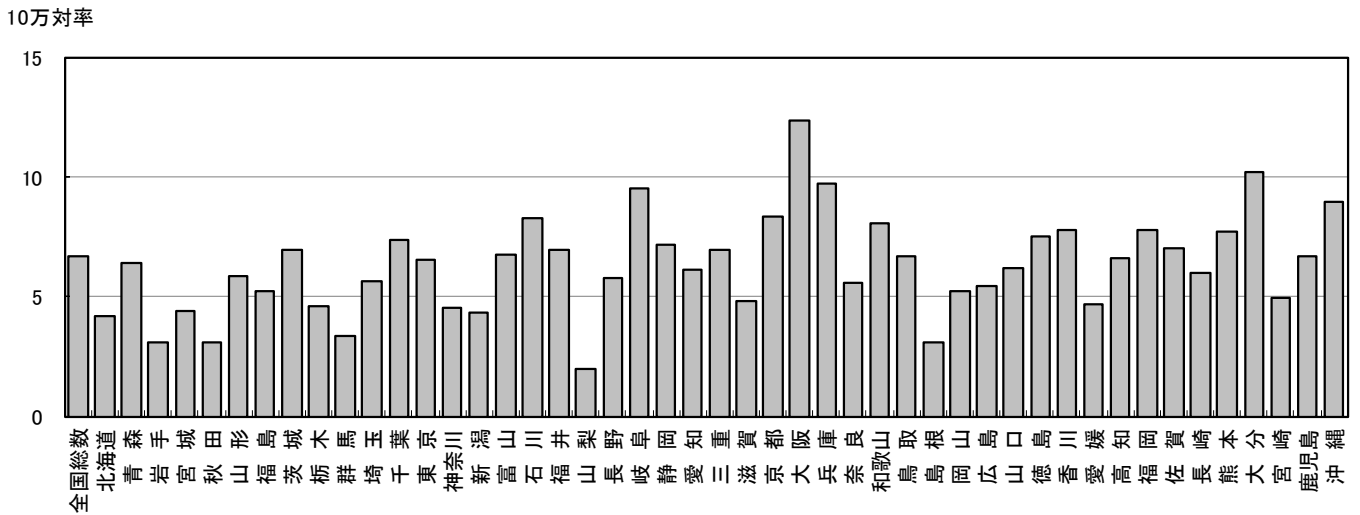


図5. 年換算結核罹患率、政令指定都市・特別区別(再掲)、1-3月の累積、2025年

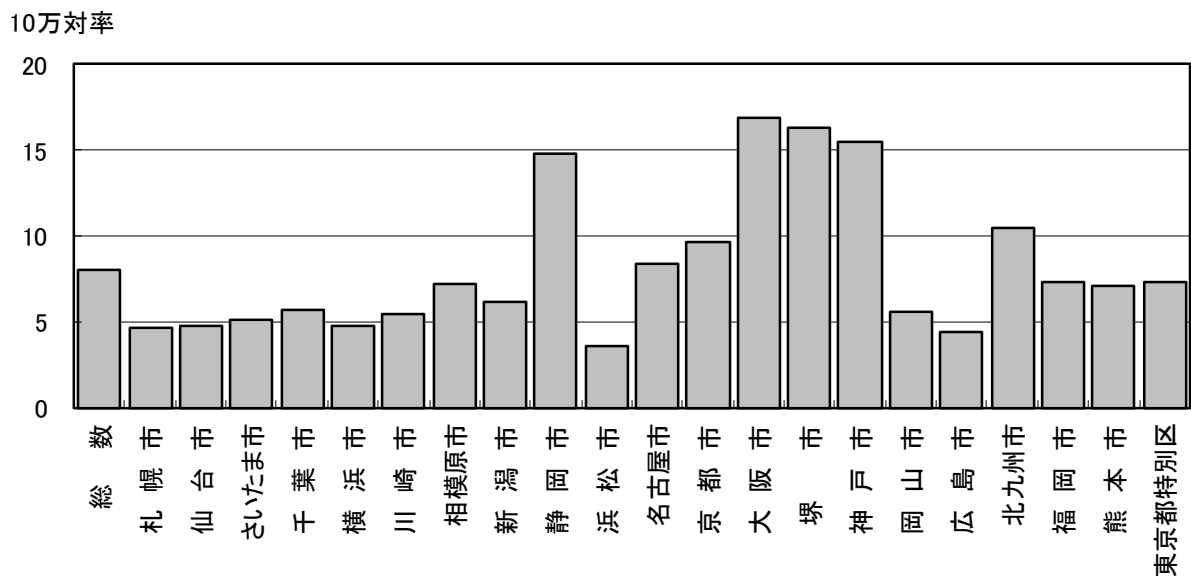


図6. 新登録潜在性結核感染症の  
治療対象者数、月別  
2022年～2025年

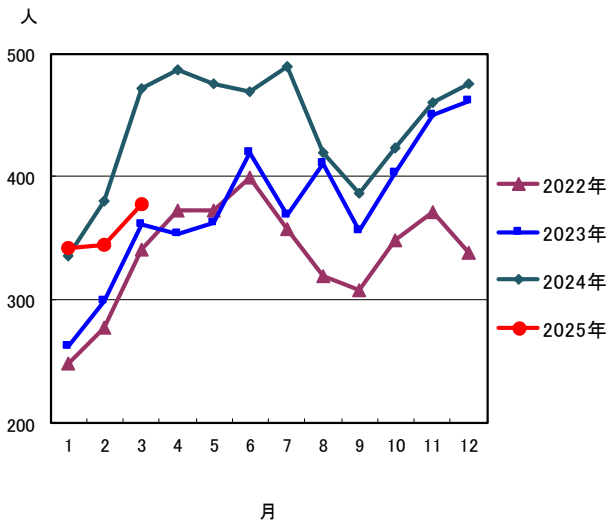


図7. 新登録潜在性結核感染症の治療対象者数、  
性・年齢階層別、1-3月の累積、2025年

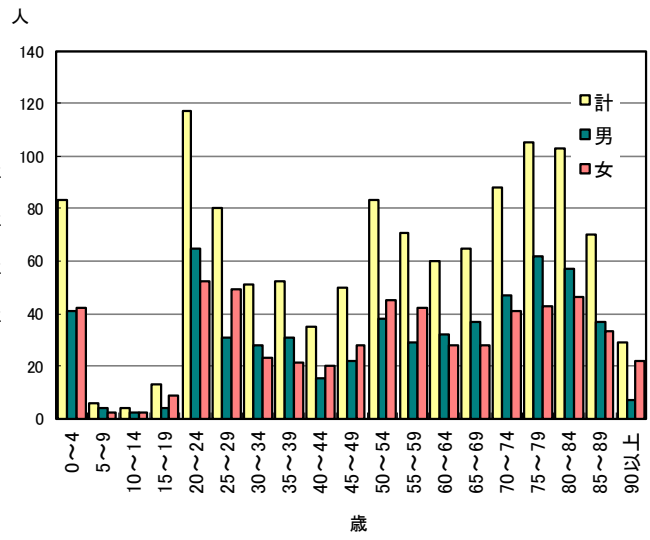


表1. 新登録結核患者数(率)、性・年齢階層別、2025年

	報告月(3月)			累積(1-3月)			累積(1-3月) 年換算罹患率*		
	総数	男	女	総数	男	女	総数	男	女
登録者総数	713	426	287	2,081	1,216	865	6.7	8.0	5.4
0~4歳	0	0	0	4	1	3	0.4	0.2	0.6
5~9歳	0	0	0	0	0	0	0.0	0.0	0.0
10~14歳	0	0	0	2	2	0	0.2	0.3	0.0
15~19歳	10	6	4	23	10	13	1.7	1.4	1.9
20~24歳	46	35	11	146	93	53	9.4	11.6	7.0
25~29歳	60	30	30	140	78	62	8.6	9.4	7.9
30~34歳	23	16	7	72	44	28	4.5	5.4	3.6
35~39歳	12	7	5	42	26	16	2.4	2.9	1.9
40~44歳	15	7	8	37	20	17	1.9	2.0	1.8
45~49歳	21	11	10	52	27	25	2.3	2.3	2.2
50~54歳	32	17	15	87	51	36	3.6	4.2	3.0
55~59歳	20	12	8	66	40	26	3.2	3.9	2.5
60~64歳	29	20	9	75	48	27	4.0	5.2	2.9
65~69歳	28	17	11	95	56	39	5.2	6.3	4.1
70~74歳	40	28	12	135	95	40	6.1	9.1	3.4
75~79歳	84	57	27	233	161	72	12.5	19.1	7.0
80~84歳	93	58	35	294	185	109	19.9	30.1	12.7
85~89歳	107	60	47	303	155	148	30.5	42.8	23.4
90歳以上	93	45	48	275	124	151	40.3	69.5	30.0

(注)3月の仮登録者 42人、 3月の仮登録者と登録者の総数 755人

\*年換算罹患率(人口10万対): 累積新登録者数÷(人口×累積月数/12)×100,000

人口: 2023年10月1日現在総人口(人)を使用

表2. 新登録喀痰塗抹陽性肺結核患者数(率)、性・年齢階層別、2025年

	報告月(3月)			累積(1-3月)			累積(1-3月) 年換算罹患率*		
	総数	男	女	総数	男	女	総数	男	女
登録者総数	226	153	73	634	410	224	2.0	2.7	1.4
0~4歳	0	0	0	0	0	0	0.0	0.0	0.0
5~9歳	0	0	0	0	0	0	0.0	0.0	0.0
10~14歳	0	0	0	0	0	0	0.0	0.0	0.0
15~19歳	0	0	0	5	1	4	0.4	0.1	0.6
20~24歳	12	9	3	35	25	10	2.2	3.1	1.3
25~29歳	10	6	4	29	16	13	1.8	1.9	1.7
30~34歳	6	4	2	13	8	5	0.8	1.0	0.6
35~39歳	2	2	0	10	6	4	0.6	0.7	0.5
40~44歳	1	1	0	5	4	1	0.3	0.4	0.1
45~49歳	8	4	4	11	6	5	0.5	0.5	0.4
50~54歳	9	6	3	29	20	9	1.2	1.6	0.8
55~59歳	9	6	3	25	17	8	1.2	1.6	0.8
60~64歳	9	8	1	19	16	3	1.0	1.7	0.3
65~69歳	6	3	3	31	17	14	1.7	1.9	1.5
70~74歳	14	12	2	38	28	10	1.7	2.7	0.9
75~79歳	30	24	6	83	61	22	4.4	7.3	2.1
80~84歳	40	26	14	102	74	28	6.9	12.0	3.3
85~89歳	33	20	13	92	52	40	9.2	14.4	6.3
90歳以上	37	22	15	107	59	48	15.7	33.1	9.5

(注) \*年換算罹患率(人口10万対): 累積新登録者数÷(人口×累積月数/12)×100,000

人口: 2023年10月1日現在総人口(人)を使用

表3. 新登録結核患者数(率)、都道府県別、2025年

	報告月(3月)		累積(1-3月)		累積(1-3月) 年換算罹患率*	
	新登録 結核患者数	肺・喀痰 塗抹陽性	新登録 結核患者数	肺・喀痰 塗抹陽性	新登録 結核患者数	肺・喀痰 塗抹陽性
全国総数	713	226	2,081	634	6.7	2.0
北海道	15	5	53	16	4.2	1.3
青森	3	1	19	6	6.4	2.0
岩手	2	1	9	3	3.1	1.0
宮城	9	3	25	5	4.4	0.9
秋田	4	1	7	3	3.1	1.3
山形	5	3	15	7	5.8	2.7
福島	6	2	23	11	5.2	2.5
茨城	17	3	49	7	6.9	1.0
栃木	8	2	22	6	4.6	1.3
群馬	4	0	16	2	3.4	0.4
埼玉	41	17	104	39	5.7	2.1
千葉	40	13	115	33	7.4	2.1
東京	80	31	231	78	6.6	2.2
神奈川	36	15	104	35	4.5	1.5
新潟	6	1	23	3	4.3	0.6
富山	9	5	17	8	6.8	3.2
石川	8	1	23	5	8.3	1.8
福井	3	0	13	1	7.0	0.5
山梨	2	0	4	1	2.0	0.5
長野	9	4	29	11	5.8	2.2
岐阜	17	9	46	18	9.5	3.7
静岡	26	8	64	22	7.2	2.5
愛知	44	9	115	23	6.2	1.2
三重	10	2	30	9	6.9	2.1
滋賀	5	2	17	6	4.8	1.7
京都	19	3	53	16	8.4	2.5
大阪	103	33	271	100	12.4	4.6
兵庫	42	13	131	43	9.8	3.2
奈良	8	3	18	6	5.6	1.9
和歌山	5	2	18	6	8.1	2.7
鳥取	3	0	9	2	6.7	1.5
島根	1	0	5	0	3.1	0.0
岡山	6	1	24	3	5.2	0.6
広島	8	2	37	13	5.4	1.9
山口	5	1	20	3	6.2	0.9
徳島	3	2	13	5	7.5	2.9
香川	5	3	18	6	7.8	2.6
愛媛	2	1	15	4	4.6	1.2
高知	2	0	11	4	6.6	2.4
福岡	33	8	99	29	7.8	2.3
佐賀	4	2	14	6	7.0	3.0
長崎	8	0	19	3	6.0	0.9
熊本	15	4	33	6	7.7	1.4
大分	11	2	28	6	10.2	2.2
宮崎	7	3	13	4	5.0	1.5
鹿児島	7	4	26	6	6.7	1.5
沖縄	7	1	33	5	9.0	1.4

(注) 表4の政令指定都市を含む

\*年換算罹患率(人口10万対): 累積新登録者数÷(人口×累積月数/12)×100,000

人口: 2023年10月1日現在総人口(人)を使用



表4. 新登録結核患者数(率)、政令指定都市別(再掲)、2025年

	報告月(3月)		累積(1-3月)		累積(1-3月) 年換算罹患率*	
	新登録 結核患者数	肺・喀痰 塗抹陽性	新登録 結核患者数	肺・喀痰 塗抹陽性	新登録 結核患者数	肺・喀痰 塗抹陽性
総数(再掲)	248	80	750	239	8.0	2.5
札幌市	6	2	23	8	4.7	1.6
仙台市	4	1	13	3	4.7	1.1
さいたま市	3	0	17	7	5.1	2.1
千葉市	7	3	14	4	5.7	1.6
横浜市	16	6	45	18	4.8	1.9
川崎市	5	2	21	4	5.4	1.0
相模原市	3	1	13	5	7.2	2.8
新潟市	3	1	12	3	6.2	1.6
静岡市	8	2	25	7	14.8	4.1
浜松市	2	2	7	4	3.6	2.1
名古屋市	15	3	49	11	8.4	1.9
京都市	14	2	35	11	9.7	3.0
大阪市	43	13	117	35	16.9	5.1
堺市	15	6	33	15	16.3	7.4
神戸市	18	7	58	21	15.5	5.6
岡山市	0	0	10	1	5.6	0.6
広島市	4	1	13	4	4.4	1.3
北九州市	8	2	24	8	10.5	3.5
福岡市	13	4	30	10	7.3	2.4
熊本市	3	0	13	1	7.0	0.5
東京都特別区	58	22	178	59	7.3	2.4

(注) \*年換算罹患率(人口10万対): 累積新登録者数÷(人口×累積月数/12)×100,000  
 人口: 2023年10月1日現在総人口(人)を使用

表5. 新登録潜在性結核感染症の治療対象者数、性・年齢階層別、2025年

	報告月(3月)			累積(1-3月)			累積(1-3月) (比) LTBI治療/結核患者		
	総数	男	女	総数	男	女	総数	男	女
登録者総数	378	185	193	1,165	589	576	0.6	0.5	0.7
0~4歳	32	17	15	83	41	42	20.8	41.0	14.0
5~9歳	0	0	0	6	4	2	-	-	-
10~14歳	1	0	1	4	2	2	2.0	1.0	-
15~19歳	3	0	3	13	4	9	0.6	0.4	0.7
20~24歳	40	16	24	117	65	52	0.8	0.7	1.0
25~29歳	27	7	20	80	31	49	0.6	0.4	0.8
30~34歳	20	11	9	51	28	23	0.7	0.6	0.8
35~39歳	12	6	6	52	31	21	1.2	1.2	1.3
40~44歳	14	8	6	35	15	20	0.9	0.8	1.2
45~49歳	21	10	11	50	22	28	1.0	0.8	1.1
50~54歳	22	11	11	83	38	45	1.0	0.7	1.3
55~59歳	25	13	12	71	29	42	1.1	0.7	1.6
60~64歳	19	9	10	60	32	28	0.8	0.7	1.0
65~69歳	22	15	7	65	37	28	0.7	0.7	0.7
70~74歳	25	13	12	88	47	41	0.7	0.5	1.0
75~79歳	34	18	16	105	62	43	0.5	0.4	0.6
80~84歳	29	16	13	103	57	46	0.4	0.3	0.4
85~89歳	24	14	10	70	37	33	0.2	0.2	0.2
90歳以上	8	1	7	29	7	22	0.1	0.1	0.1

表1の新登録結核患者数には含まれない(別掲)

LTBI: 潜在性結核感染症

表6. 新登録潜在性結核感染症の治療対象者数、都道府県別、2025年

	報告月(3月)	累積(1-3月)	
	LTBI 治療対象者数	LTBI 治療対象者数	(比) LTBI治療対象 ／結核患者
全国総数	378	1,165	0.56
北海道	8	53	1.00
青森	2	9	0.47
岩手	1	7	0.78
宮城	8	17	0.68
秋田	2	3	0.43
山形	0	3	0.20
福島	6	25	1.09
茨城	7	21	0.43
栃木	2	4	0.18
群馬	2	10	0.63
埼玉	23	89	0.86
千葉	35	76	0.66
東京	57	172	0.74
神奈川	26	70	0.67
新潟	5	10	0.43
富山	2	8	0.47
石川	6	11	0.48
福井	2	6	0.46
山梨	1	5	1.25
長野	10	16	0.55
岐阜	7	24	0.52
静岡	6	36	0.56
愛知	5	27	0.23
三重	3	8	0.27
滋賀	3	6	0.35
京都	9	22	0.42
大阪	46	138	0.51
兵庫	19	51	0.39
奈良	8	14	0.78
和歌山	2	6	0.33
鳥取	0	0	0.00
島根	4	7	1.40
岡山	2	20	0.83
広島	10	27	0.73
山口	4	11	0.55
徳島	0	6	0.46
香川	2	8	0.44
愛媛	0	2	0.13
高知	2	3	0.27
福岡	18	57	0.58
佐賀	0	3	0.21
長崎	2	5	0.26
熊本	5	14	0.42
大分	6	15	0.54
宮崎	0	8	0.62
鹿児島	1	6	0.23
沖縄	9	26	0.79

表3の新登録結核患者数には含まれない(別掲)

表7. 新登録潜在性結核感染症の治療対象者数、政令指定都市別(再掲)、2025年

	報告月(3月)	累積(1-3月)	
	LTBI 治療対象者数	LTBI 治療対象者数	(比) LTBI治療対象 ／結核患者
総数(再掲)	147	419	0.56
札幌市	2	19	0.83
仙台市	7	15	1.15
さいたま市	5	9	0.53
千葉市	6	10	0.71
横浜市	8	27	0.60
川崎市	7	14	0.67
相模原市	7	10	0.77
新潟市	2	4	0.33
静岡市	3	18	0.72
浜松市	0	0	0.00
名古屋市	2	9	0.18
京都市	5	14	0.40
大阪市	18	52	0.44
堺市	9	16	0.48
神戸市	7	18	0.31
岡山市	0	12	1.20
広島市	1	6	0.46
北九州市	4	12	0.50
福岡市	3	12	0.40
熊本市	3	9	0.69
東京都特別区	48	133	0.75

表4の新登録結核患者数には含まれない(別掲)