



結核登録者情報調査月報報告—2025 年 7 月概況—

<用語の説明>

確定月報： Ongoing で稼働している登録者情報システム（サーベイランス）に蓄積されたデータベースから当該月の新登録者に関する統計が定期的に集計されます。集計は翌月の第4金曜日に実施され、当該月の確定月報となります。

累積： Ongoing で稼働しているサーベイランスには遅れて登録されるものもあれば、仮登録から登録へ変更になるものもあります。それらすべてを含んだデータベースをもとに、1月から当該月までの新登録者を集計したものが累積と呼ぶ数になります。毎月の確定月報の総計ではありませんので、ご注意ください。

登録者情報システムを通して作成される月報報告から作成された図と表です。なお、月報が報告される時点と最終的に年報が確定される時点での月別新登録者数は異なります。また、年換算罹患率は累積数をもとに計算されますが、年初めの月では、年換算罹患率の変動は大きいと予想されます。月報報告を参照される際には、これらの問題にご留意ください。

【図】

- ・ 図1 新登録結核患者数、月別、2022年～2025年
- ・ 図2 新登録結核患者数、性・年齢階層別、1～7月の累積、2025年
- ・ 図3 年換算結核罹患率、性・年齢階層別、1～7月の累積、2025年
- ・ 図4 年換算結核罹患率、都道府県別、1～7月の累積、2025年
- ・ 図5 年換算結核罹患率、政令指定都市・特別区別（再掲）、1～7月の累積、2025年
- ・ 図6 新登録潜在性結核感染症の治療対象者数、月別、2022年～2025年
- ・ 図7 新登録潜在性結核感染症の治療対象者数、性・年齢階層別、1～7月の累積、2025年

【表】

- ・ 表1 新登録結核患者数（率）、性・年齢階層別
- ・ 表2 新登録喀痰塗抹陽性肺結核患者数（率）、性・年齢階層別
- ・ 表3 新登録結核患者数、都道府県別
- ・ 表4 新登録結核患者数、政令指定都市別（再掲）
- ・ 表5 新登録潜在性結核感染症の治療対象者数、性・年齢階層別
- ・ 表6 新登録潜在性結核感染症の治療対象者数、都道府県別
- ・ 表7 新登録潜在性結核感染症の治療対象者数、政令指定都市別（再掲）

図1. 新登録結核患者数、月別、2022年～2025年

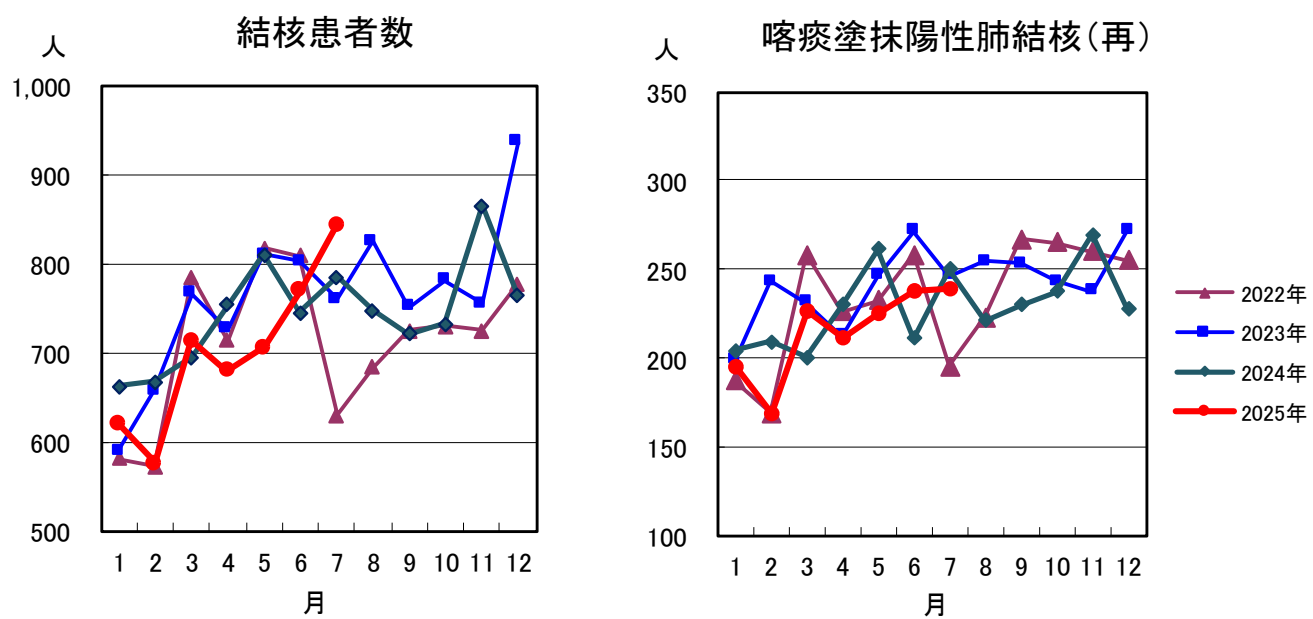


図2. 新登録結核患者数、性・年齢階層別、1-7月の累積、2025年

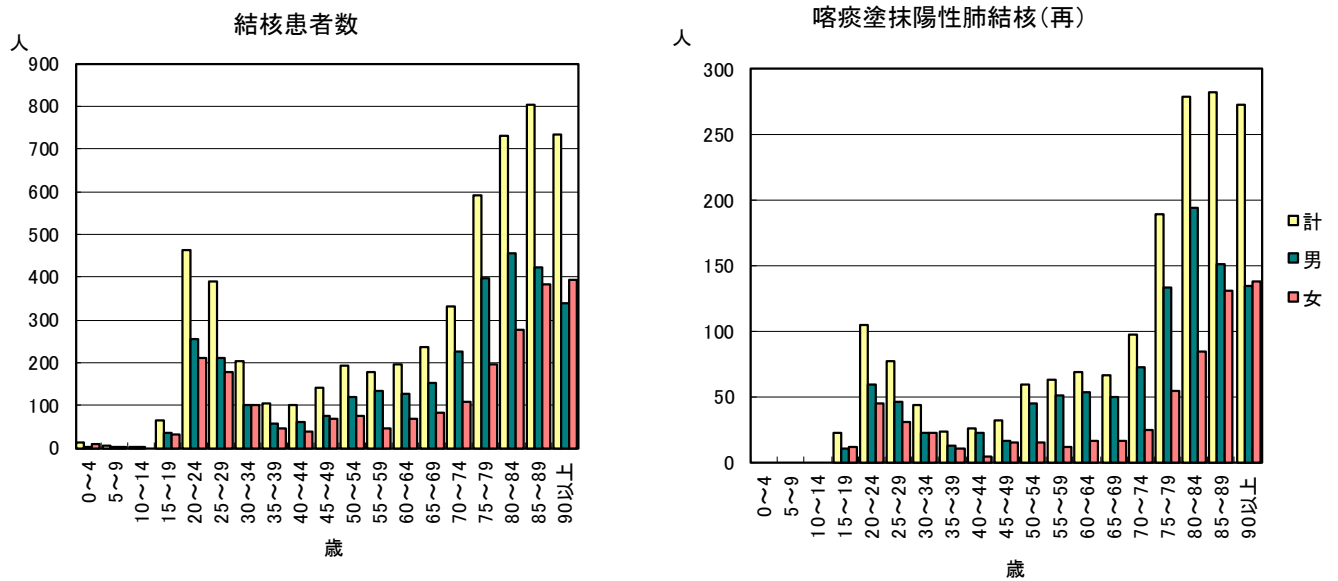


図3. 年換算結核罹患率、性・年齢階層別、1-7月の累積、2025年

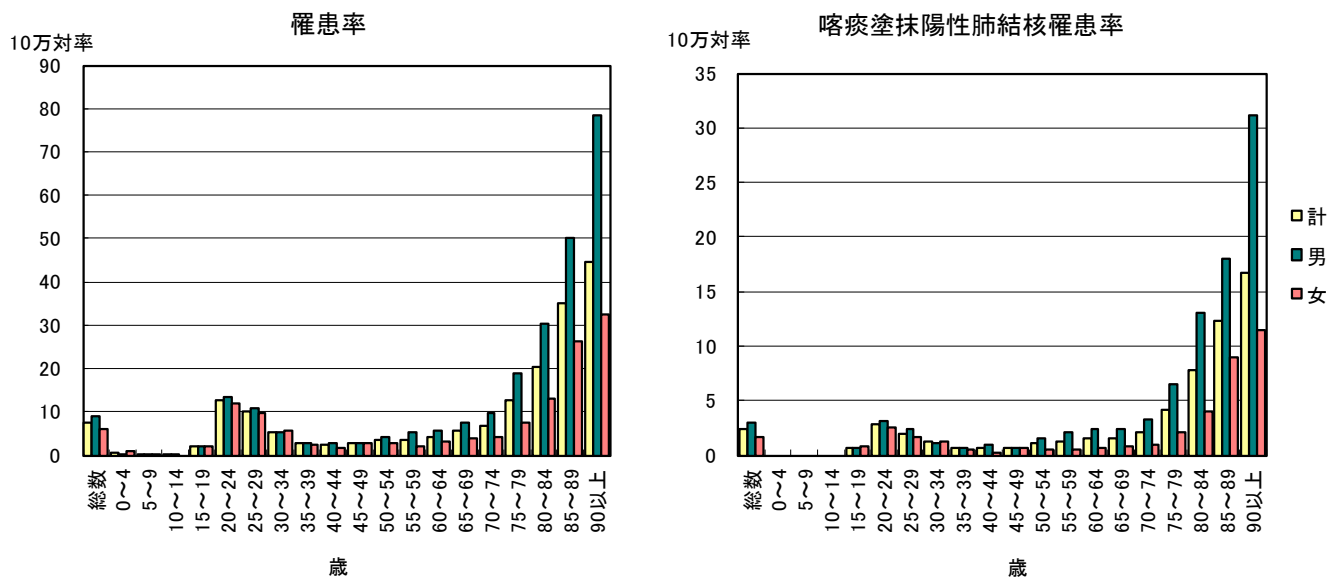


図4. 年換算結核罹患率、都道府県別、1-7月の累積、2025年

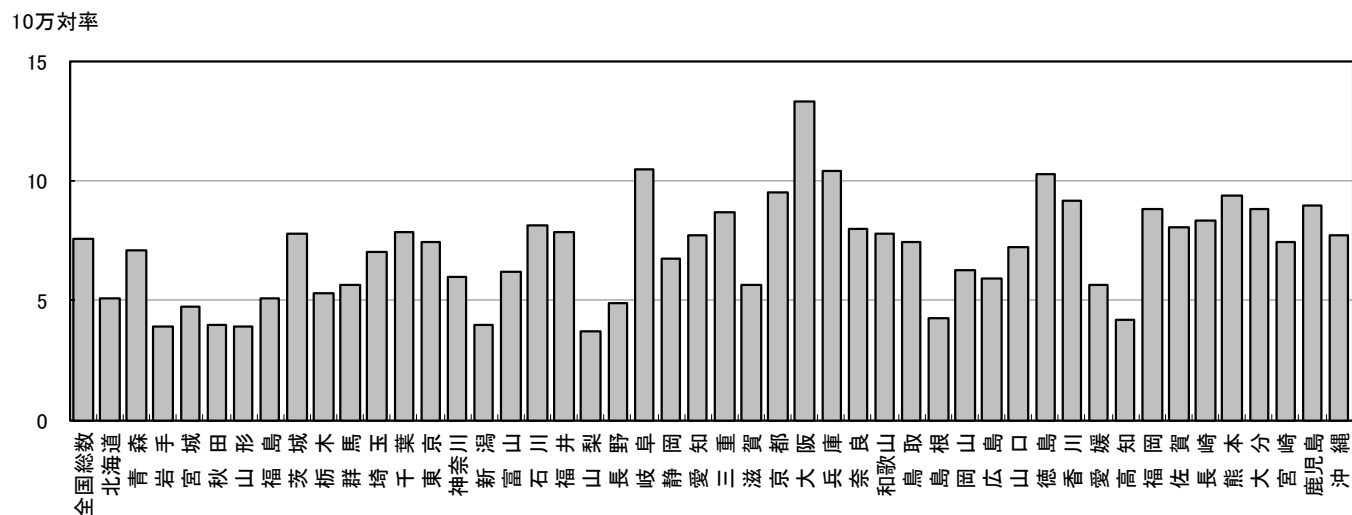


図5. 年換算結核罹患率、政令指定都市・特別区別(再掲)、1-7月の累積、2025年

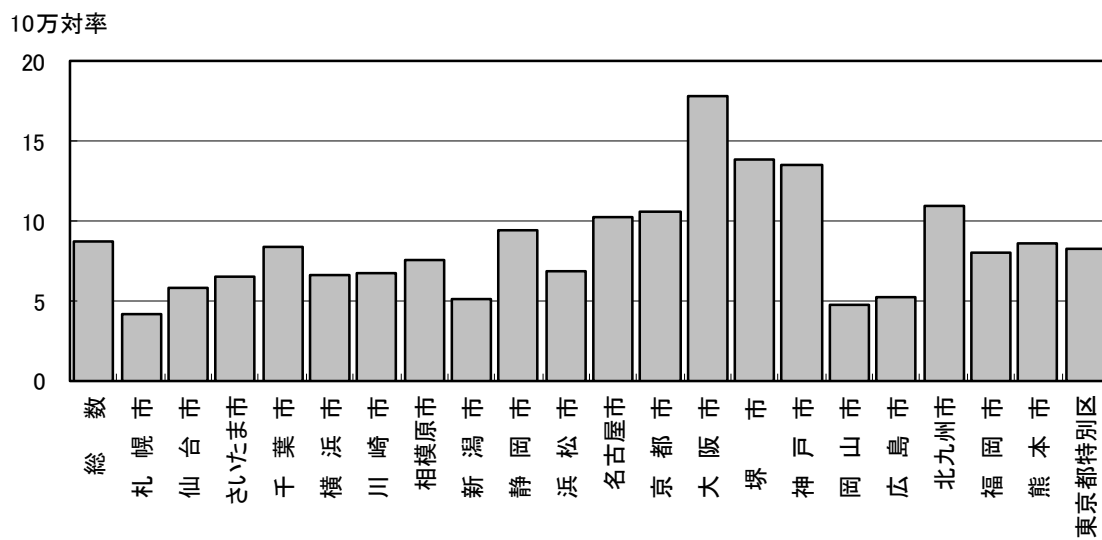


図6. 新登録潜在性結核感染症
の治療対象者数、月別
2022年～2025年

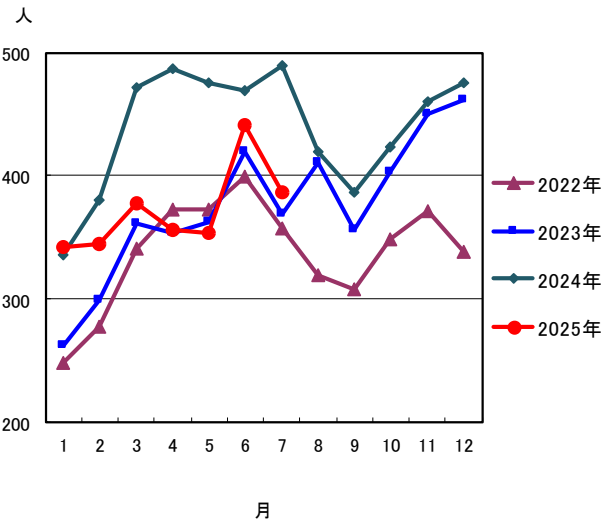


図7. 新登録潜在性結核感染症の治療対象者数、
性・年齢階層別、1-7月の累積、2025年

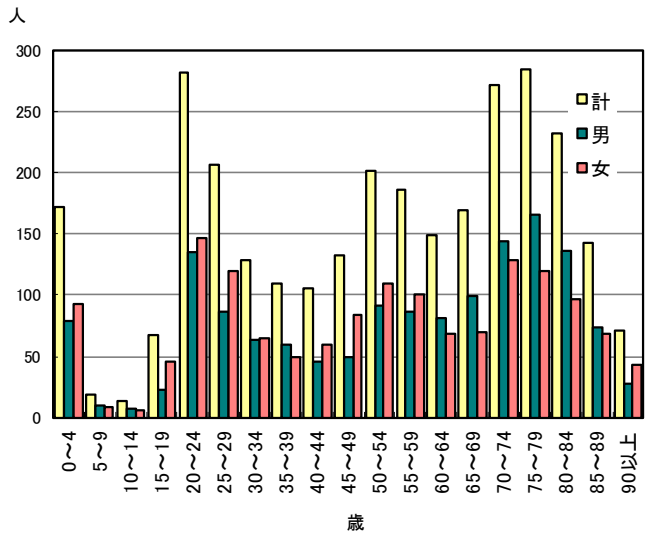


表1. 新登録結核患者数(率)、性・年齢階層別、2025年

	報告月(7月)			累積(1-7月)			累積(1-7月) 年換算罹患率*		
	総数	男	女	総数	男	女	総数	男	女
登録者総数	842	500	342	5,470	3,166	2,304	7.6	9.0	6.2
0～4歳	1	0	1	12	3	9	0.5	0.3	0.8
5～9歳	0	0	0	4	2	2	0.1	0.1	0.1
10～14歳	0	0	0	2	2	0	0.1	0.1	0.0
15～19歳	8	5	3	65	35	30	2.0	2.1	1.9
20～24歳	82	43	39	464	255	209	12.7	13.5	11.8
25～29歳	68	44	24	389	211	178	10.2	10.8	9.6
30～34歳	33	14	19	202	102	100	5.4	5.3	5.5
35～39歳	15	9	6	104	57	47	2.6	2.8	2.4
40～44歳	15	10	5	100	60	40	2.2	2.7	1.8
45～49歳	19	5	14	141	75	66	2.8	2.9	2.6
50～54歳	15	9	6	193	119	74	3.4	4.1	2.6
55～59歳	28	22	6	179	132	47	3.6	5.3	1.9
60～64歳	29	16	13	194	125	69	4.4	5.7	3.1
65～69歳	34	26	8	236	153	83	5.6	7.4	3.8
70～74歳	44	26	18	331	224	107	6.9	9.9	4.2
75～79歳	105	73	32	590	396	194	12.8	19.0	7.7
80～84歳	108	68	40	729	454	275	20.4	30.5	13.2
85～89歳	136	74	62	803	422	381	34.9	50.2	26.1
90歳以上	102	56	46	732	339	393	44.7	78.3	32.6

(注)7月の仮登録者 59人、7月の仮登録者と登録者の総数 901人

*年換算罹患率(人口10万対): 累積新登録者数÷(人口×累積月数/12)×100,000

人口: 2024年10月1日現在総人口(人)を使用

表2. 新登録喀痰塗抹陽性肺結核患者数(率)、性・年齢階層別、2025年

	報告月(7月)			累積(1-7月)			累積(1-7月) 年換算罹患率*		
	総数	男	女	総数	男	女	総数	男	女
登録者総数	239	150	89	1,710	1,076	634	2.4	3.1	1.7
0～4歳	0	0	0	0	0	0	0.0	0.0	0.0
5～9歳	0	0	0	0	0	0	0.0	0.0	0.0
10～14歳	0	0	0	0	0	0	0.0	0.0	0.0
15～19歳	3	1	2	22	10	12	0.7	0.6	0.8
20～24歳	22	10	12	105	60	45	2.9	3.2	2.5
25～29歳	11	9	2	77	46	31	2.0	2.3	1.7
30～34歳	8	4	4	44	22	22	1.2	1.1	1.2
35～39歳	4	1	3	24	13	11	0.6	0.6	0.6
40～44歳	5	4	1	26	22	4	0.6	1.0	0.2
45～49歳	5	2	3	32	17	15	0.6	0.7	0.6
50～54歳	3	3	0	60	45	15	1.1	1.6	0.5
55～59歳	10	9	1	63	51	12	1.3	2.1	0.5
60～64歳	9	7	2	69	53	16	1.6	2.4	0.7
65～69歳	7	7	0	67	50	17	1.6	2.4	0.8
70～74歳	18	12	6	98	73	25	2.0	3.2	1.0
75～79歳	28	19	9	189	134	55	4.1	6.4	2.2
80～84歳	36	23	13	279	194	85	7.8	13.0	4.1
85～89歳	40	23	17	282	151	131	12.3	18.0	9.0
90歳以上	30	16	14	273	135	138	16.7	31.2	11.4

(注) *年換算罹患率(人口10万対): 累積新登録者数÷(人口×累積月数/12)×100,000

人口: 2024年10月1日現在総人口(人)を使用

表3. 新登録結核患者数(率)、都道府県別、2025年

	報告月(7月)		累積(1-7月)		累積(1-7月) 年換算罹患率*	
	新登録 結核患者数	肺・喀痰 塗抹陽性	新登録 結核患者数	肺・喀痰 塗抹陽性	新登録 結核患者数	肺・喀痰 塗抹陽性
全国総数	842	239	5,470	1,710	7.6	2.4
北海道	16	5	149	52	5.1	1.8
青森	5	1	48	17	7.1	2.5
岩手	2	0	26	6	3.9	0.9
宮城	12	6	62	21	4.7	1.6
秋田	4	1	21	6	4.0	1.1
山形	0	0	23	11	3.9	1.9
福島	9	1	52	16	5.1	1.6
茨城	11	0	127	21	7.8	1.3
栃木	7	1	58	20	5.3	1.8
群馬	11	3	62	17	5.6	1.5
埼玉	46	14	302	99	7.1	2.3
千葉	49	17	286	97	7.8	2.7
東京	109	32	616	206	7.4	2.5
神奈川	44	13	322	103	6.0	1.9
新潟	5	1	49	6	4.0	0.5
富山	3	1	36	15	6.2	2.6
石川	5	1	52	7	8.1	1.1
福井	5	1	34	5	7.9	1.2
山梨	5	1	17	6	3.7	1.3
長野	10	6	57	25	4.9	2.2
岐阜	22	7	117	35	10.5	3.1
静岡	16	2	139	44	6.8	2.1
愛知	52	14	336	87	7.7	2.0
三重	13	7	87	37	8.7	3.7
滋賀	3	0	46	13	5.6	1.6
京都	24	8	140	52	9.5	3.5
大阪	94	28	679	225	13.3	4.4
兵庫	51	19	324	123	10.4	4.0
奈良	16	5	60	28	8.0	3.7
和歌山	6	2	40	16	7.8	3.1
鳥取	4	0	23	4	7.4	1.3
島根	0	0	16	5	4.3	1.3
岡山	10	0	67	11	6.3	1.0
広島	15	2	94	30	5.9	1.9
山口	8	2	54	13	7.2	1.7
徳島	8	4	41	16	10.3	4.0
香川	9	2	49	14	9.2	2.6
愛媛	10	2	42	12	5.6	1.6
高知	3	0	16	5	4.2	1.3
福岡	44	9	263	73	8.9	2.5
佐賀	7	1	37	14	8.0	3.0
長崎	7	2	61	13	8.4	1.8
熊本	24	7	93	24	9.4	2.4
大分	8	3	56	13	8.8	2.1
宮崎	12	5	45	13	7.5	2.2
鹿児島	9	1	80	23	9.0	2.6
沖縄	9	2	66	11	7.7	1.3

(注) 表4の政令指定都市を含む

*年換算罹患率(人口10万対): 累積新登録者数÷(人口×累積月数/12)×100,000

人口: 2024年10月1日現在総人口(人)を使用

表4. 新登録結核患者数(率)、政令指定都市別(再掲)、2025年

	報告月(7月)		累積(1-7月)		累積(1-7月) 年換算罹患率*	
	新登録 結核患者数	肺・喀痰 塗抹陽性	新登録 結核患者数	肺・喀痰 塗抹陽性	新登録 結核患者数	肺・喀痰 塗抹陽性
総数(再掲)	298	75	1,918	599	8.7	2.7
札幌市	6	0	48	16	4.2	1.4
仙台市	8	3	37	10	5.8	1.6
さいたま市	5	1	51	17	6.5	2.2
千葉市	12	4	48	20	8.4	3.5
横浜市	24	7	146	40	6.6	1.8
川崎市	5	1	61	21	6.7	2.3
相模原市	7	0	32	9	7.6	2.1
新潟市	3	1	23	5	5.1	1.1
静岡市	2	0	37	8	9.4	2.0
浜松市	6	0	31	12	6.9	2.7
名古屋市	25	11	140	47	10.3	3.5
京都市	13	4	89	36	10.6	4.3
大阪市	28	5	290	79	17.8	4.9
堺市	6	3	65	26	13.8	5.5
神戸市	18	7	118	46	13.6	5.3
岡山市	2	0	20	4	4.8	1.0
広島市	5	0	36	7	5.2	1.0
北九州市	10	3	58	19	10.9	3.6
福岡市	12	0	78	19	8.1	2.0
熊本市	9	2	37	7	8.6	1.6
東京都特別区	92	23	473	151	8.2	2.6

(注) *年換算罹患率(人口10万対): 累積新登録者数÷(人口×累積月数/12)×100,000
人口: 2024年10月1日現在総人口(人)を使用

表5. 新登録潜在性結核感染症の治療対象者数、性・年齢階層別、2025年

	報告月(7月)			累積(1-7月)			累積(1-7月) (比) LTBI治療／結核患者		
	総数	男	女	総数	男	女	総数	男	女
登録者総数	387	186	201	2,944	1,461	1,483	0.5	0.5	0.6
0～4歳	20	8	12	172	79	93	14.3	26.3	10.3
5～9歳	1	0	1	19	10	9	4.8	5.0	4.5
10～14歳	0	0	0	13	7	6	6.5	3.5	—
15～19歳	14	4	10	67	22	45	1.0	0.6	1.5
20～24歳	33	19	14	282	135	147	0.6	0.5	0.7
25～29歳	25	9	16	206	86	120	0.5	0.4	0.7
30～34歳	21	10	11	128	63	65	0.6	0.6	0.7
35～39歳	11	5	6	110	60	50	1.1	1.1	1.1
40～44歳	18	6	12	106	46	60	1.1	0.8	1.5
45～49歳	20	8	12	133	49	84	0.9	0.7	1.3
50～54歳	21	11	10	201	91	110	1.0	0.8	1.5
55～59歳	30	12	18	186	86	100	1.0	0.7	2.1
60～64歳	36	18	18	149	81	68	0.8	0.6	1.0
65～69歳	19	8	11	169	99	70	0.7	0.6	0.8
70～74歳	29	16	13	272	144	128	0.8	0.6	1.2
75～79歳	32	20	12	285	165	120	0.5	0.4	0.6
80～84歳	31	18	13	232	136	96	0.3	0.3	0.3
85～89歳	16	10	6	143	74	69	0.2	0.2	0.2
90歳以上	10	4	6	71	28	43	0.1	0.1	0.1

表1の新登録結核患者数には含まれない(別掲)

LTBI: 潜在性結核感染症

表6. 新登録潜在性結核感染症の治療対象者数、都道府県別、2025年

	報告月(7月)	累積(1-7月)	
	LTBI 治療対象者数	LTBI 治療対象者数	(比) LTBI治療対象 ／結核患者
全国総数	387	2,944	0.54
北海道	14	119	0.80
青森	2	16	0.33
岩手	1	17	0.65
宮城	6	44	0.71
秋田	0	9	0.43
山形	0	7	0.30
福島	2	36	0.69
茨城	4	60	0.47
栃木	3	16	0.28
群馬	14	46	0.74
埼玉	28	196	0.65
千葉	29	201	0.70
東京	39	367	0.60
神奈川	17	164	0.51
新潟	1	35	0.71
富山	5	23	0.64
石川	5	28	0.54
福井	0	10	0.29
山梨	2	10	0.59
長野	8	49	0.86
岐阜	6	55	0.47
静岡	11	70	0.50
愛知	22	93	0.28
三重	5	25	0.29
滋賀	3	19	0.41
京都	9	59	0.42
大阪	47	365	0.54
兵庫	23	140	0.43
奈良	9	30	0.50
和歌山	1	26	0.65
鳥取	1	2	0.09
島根	1	15	0.94
岡山	2	35	0.52
広島	7	66	0.70
山口	9	41	0.76
徳島	1	13	0.32
香川	4	21	0.43
愛媛	3	11	0.26
高知	0	7	0.44
福岡	19	164	0.62
佐賀	2	20	0.54
長崎	1	15	0.25
熊本	4	35	0.38
大分	4	40	0.71
宮崎	7	31	0.69
鹿児島	4	26	0.33
沖縄	2	67	1.02

表3の新登録結核患者数には含まれない(別掲)

表7. 新登録潜在性結核感染症の治療対象者数、政令指定都市別(再掲)、2025年

	報告月(7月)	累積(1-7月)	
	LTBI 治療対象者数	LTBI 治療対象者数	(比) LTBI治療対象 ／結核患者
総数(再掲)	126	1,023	0.53
札幌市	3	45	0.94
仙台市	3	27	0.73
さいたま市	0	19	0.37
千葉市	6	24	0.50
横浜市	7	58	0.40
川崎市	4	35	0.57
相模原市	1	18	0.56
新潟市	1	21	0.91
静岡市	2	23	0.62
浜松市	5	16	0.52
名古屋市	13	39	0.28
京都市	5	36	0.40
大阪市	22	162	0.56
堺市	5	51	0.78
神戸市	6	40	0.34
岡山市	1	19	0.95
広島市	1	11	0.31
北九州市	5	37	0.64
福岡市	6	47	0.60
熊本市	0	10	0.27
東京都特別区	30	285	0.60

表4の新登録結核患者数には含まれない(別掲)