



結核登録者情報調査月報報告—2026年 2月概況—

<用語の説明>

確定月報： Ongoing で稼働している登録者情報システム（サーベイランス）に蓄積されたデータベースから当該月の新登録者に関する統計が定期的に集計されます。集計は翌月の第4金曜日に実施され、当該月の確定月報となります。

累積： Ongoing で稼働しているサーベイランスには遅れて登録されるものもあれば、仮登録から登録へ変更になるものもあります。それらすべてを含んだデータベースをもとに、1月から当該月までの新登録者を集計したものが累積と呼ぶ数になります。毎月の確定月報の総計ではありませんので、ご注意ください。

登録者情報システムを通して作成される月報報告から作成された図と表です。なお、月報が報告される時点と最終的に年報が確定される時点での月別新登録者数は異なります。また、年換算罹患率は累積数をもとに計算されますが、年初めの月では、年換算罹患率の変動は大きいと予想されます。月報報告を参照される際には、これらの問題にご留意ください。

【図】

- ・ 図1 新登録結核患者数、月別、2023年～2026年
- ・ 図2 新登録結核患者数、性・年齢階層別、1-2月の累積、2026年
- ・ 図3 年換算結核罹患率、性・年齢階層別、1-2月の累積、2026年
- ・ 図4 年換算結核罹患率、都道府県別、1-2月の累積、2026年
- ・ 図5 年換算結核罹患率、政令指定都市・特別区別（再掲）、1-2月の累積、2026年
- ・ 図6 新登録潜在性結核感染症の治療対象者数、月別、2023年～2026年
- ・ 図7 新登録潜在性結核感染症の治療対象者数、性・年齢階層別、1-2月の累積、2026年

【表】

- ・ 表1 新登録結核患者数（率）、性・年齢階層別
- ・ 表2 新登録喀痰塗抹陽性肺結核患者数（率）、性・年齢階層別
- ・ 表3 新登録結核患者数、都道府県別
- ・ 表4 新登録結核患者数、政令指定都市別（再掲）
- ・ 表5 新登録潜在性結核感染症の治療対象者数、性・年齢階層別
- ・ 表6 新登録潜在性結核感染症の治療対象者数、都道府県別
- ・ 表7 新登録潜在性結核感染症の治療対象者数、政令指定都市別（再掲）

図1. 新登録結核患者数、月別、2023年～2026年

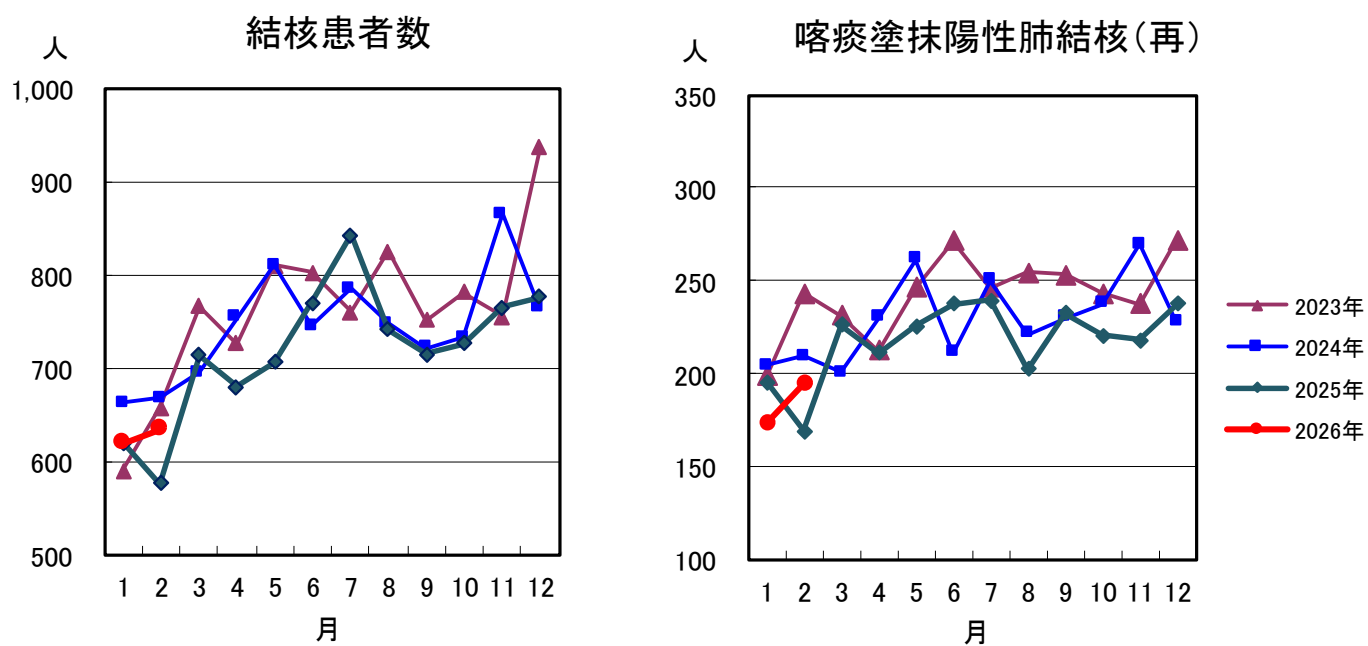


図2. 新登録結核患者数、性・年齢階層別、1-2月の累積、2026年

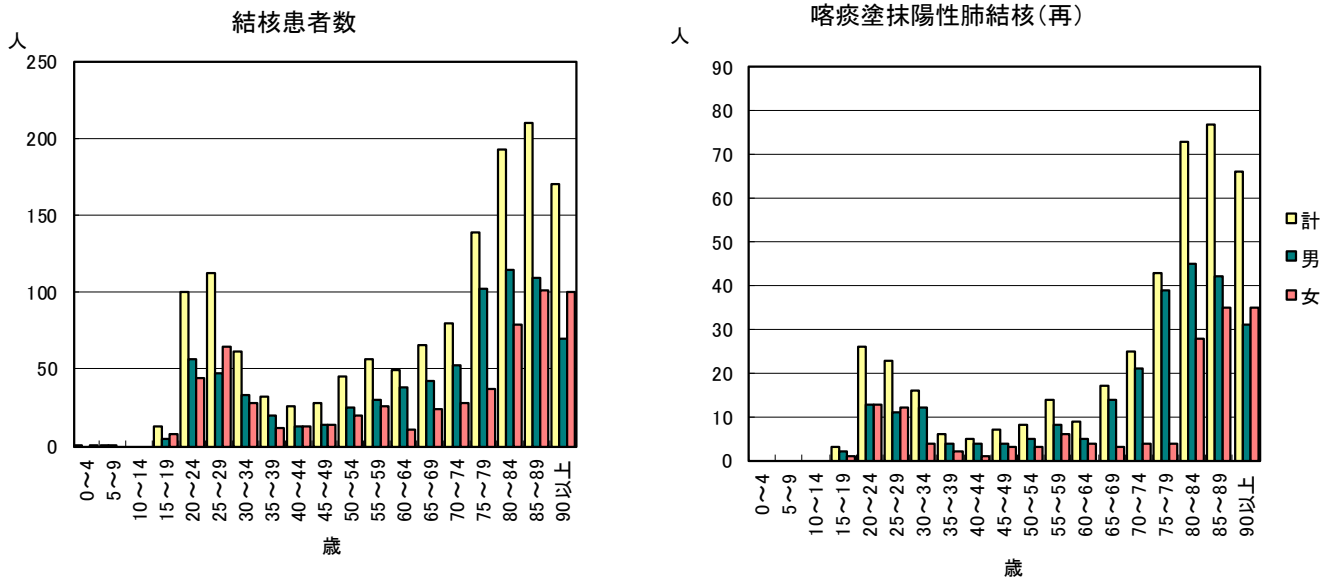


図3. 年換算結核罹患率、性・年齢階層別、1-2月の累積、2026年

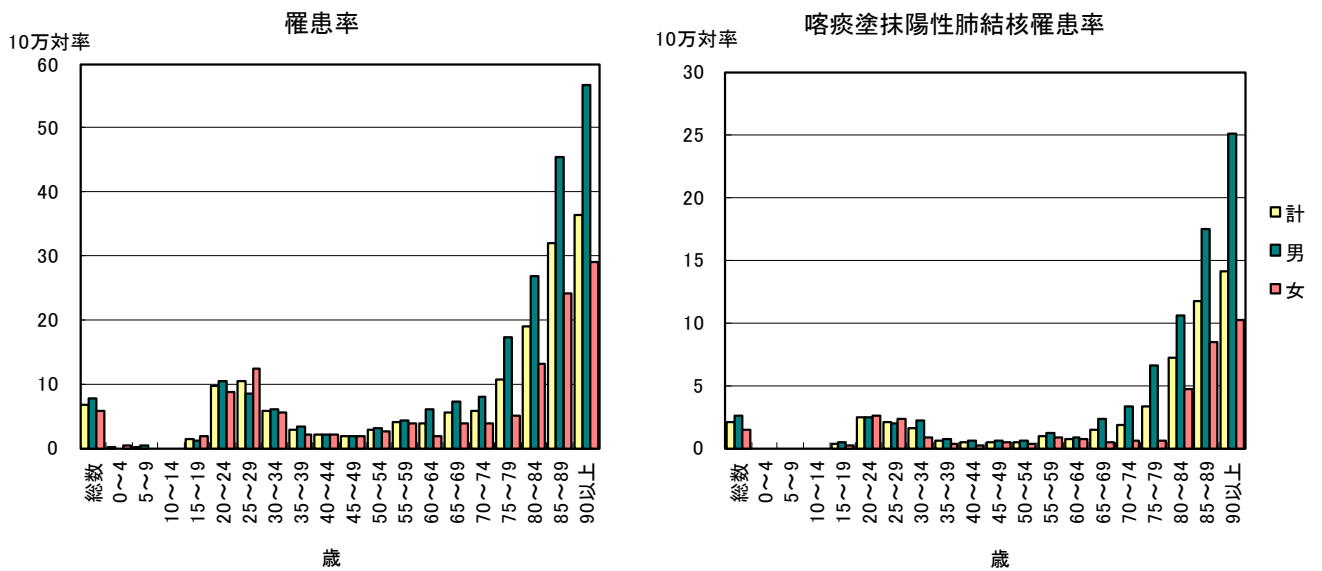


図4. 年換算結核罹患率、都道府県別、1-2月の累積、2026年

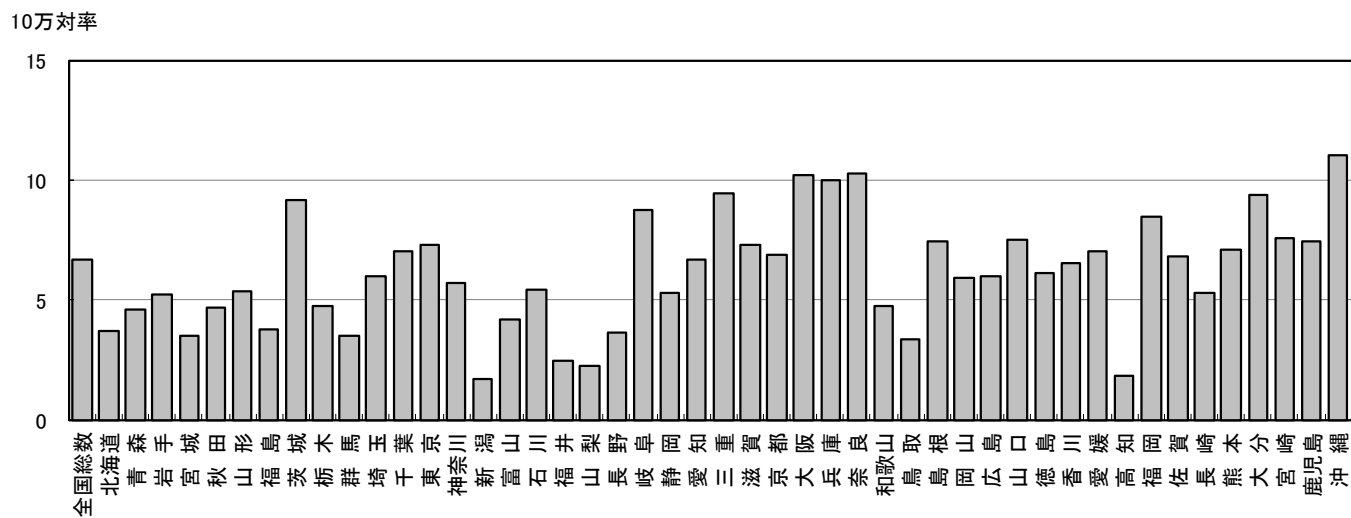


図5. 年換算結核罹患率、政令指定都市・特別区別(再掲)、1-2月の累積、2026年

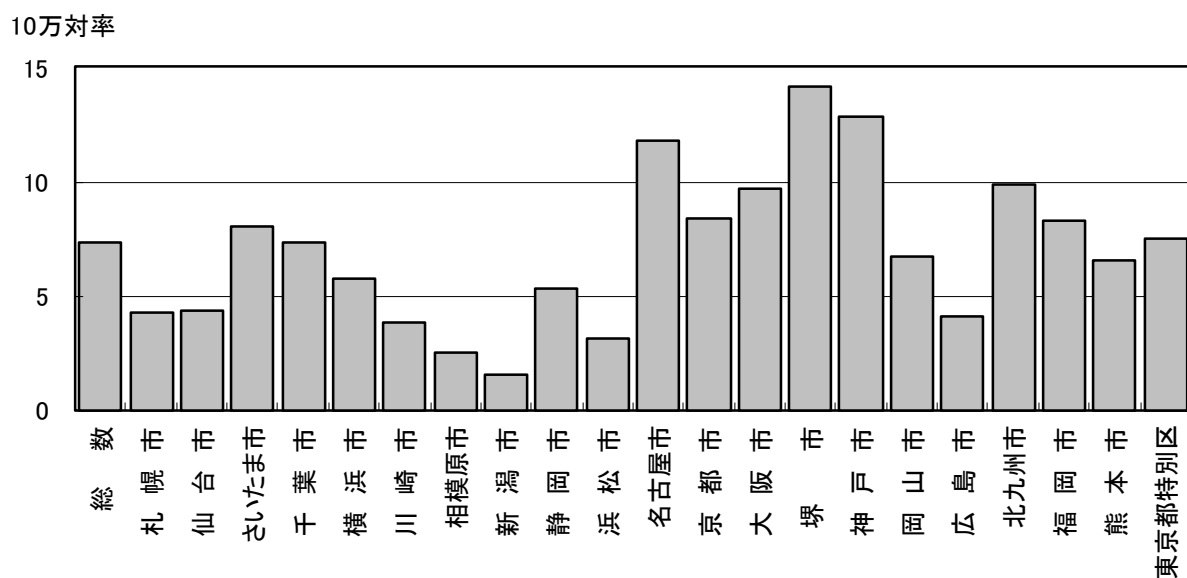


図6. 新登録潜在性結核感染症の
治療対象者数、月別
2023年～2026年

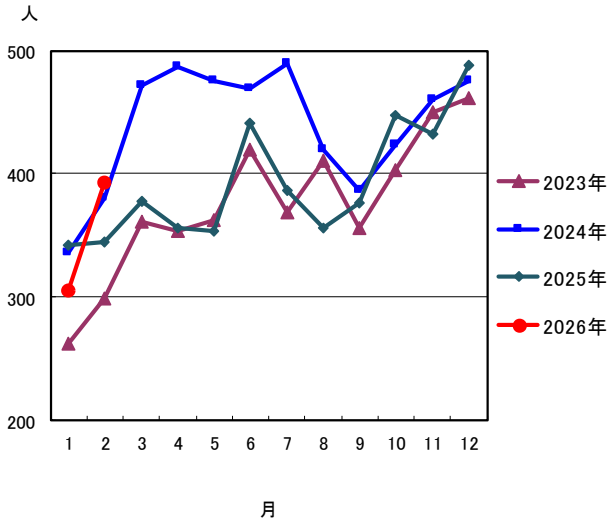


図7. 新登録潜在性結核感染症の治療対象者数、
性・年齢階層別、1-2月の累積、2026年

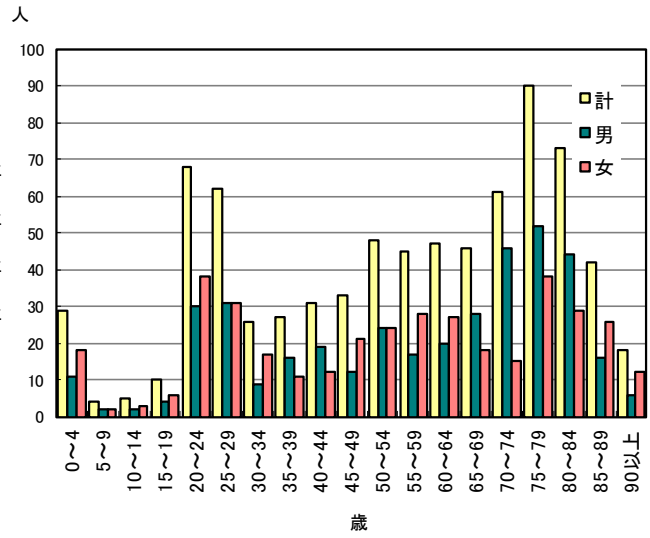


表1. 新登録結核患者数(率)、性・年齢階層別、2026年

	報告月(2月)			累積(1-2月)			累積(1-2月) 年換算罹患率*		
	総数	男	女	総数	男	女	総数	男	女
登録者総数	634	349	285	1,382	771	611	6.7	7.7	5.8
0~4歳	1	0	1	1	0	1	0.2	0.0	0.3
5~9歳	0	0	0	1	1	0	0.1	0.2	0.0
10~14歳	0	0	0	0	0	0	0.0	0.0	0.0
15~19歳	7	3	4	13	5	8	1.4	1.1	1.8
20~24歳	49	23	26	100	56	44	9.6	10.4	8.7
25~29歳	44	20	24	112	47	65	10.3	8.4	12.3
30~34歳	28	16	12	61	33	28	5.7	6.0	5.4
35~39歳	14	8	6	32	20	12	2.8	3.4	2.1
40~44歳	11	6	5	26	13	13	2.0	2.0	2.1
45~49歳	17	10	7	28	14	14	1.9	1.9	1.9
50~54歳	20	8	12	45	25	20	2.8	3.0	2.5
55~59歳	21	7	14	56	30	26	4.0	4.2	3.7
60~64歳	19	16	3	49	38	11	3.9	6.1	1.7
65~69歳	31	17	14	66	42	24	5.4	7.1	3.9
70~74歳	40	30	10	80	52	28	5.9	8.1	3.9
75~79歳	69	51	18	139	102	37	10.6	17.2	5.1
80~84歳	83	51	32	193	114	79	18.9	26.8	13.2
85~89歳	91	50	41	210	109	101	31.9	45.4	24.2
90歳以上	89	33	56	170	70	100	36.3	56.6	29.0

(注)2月の仮登録者 37人、 2月の仮登録者と登録者の総数 671人

*年換算罹患率(人口10万対):累積新登録者数÷(人口×累積月数/12)×100,000

人口:2024年10月1日現在総人口(人)を使用

表2. 新登録喀痰塗抹陽性肺結核患者数(率)、性・年齢階層別、2026年

	報告月(2月)			累積(1-2月)			累積(1-2月) 年換算罹患率*		
	総数	男	女	総数	男	女	総数	男	女
登録者総数	195	127	68	418	260	158	2.0	2.6	1.5
0~4歳	0	0	0	0	0	0	0.0	0.0	0.0
5~9歳	0	0	0	0	0	0	0.0	0.0	0.0
10~14歳	0	0	0	0	0	0	0.0	0.0	0.0
15~19歳	1	1	0	3	2	1	0.3	0.4	0.2
20~24歳	11	4	7	26	13	13	2.5	2.4	2.6
25~29歳	8	5	3	23	11	12	2.1	2.0	2.3
30~34歳	8	7	1	16	12	4	1.5	2.2	0.8
35~39歳	4	2	2	6	4	2	0.5	0.7	0.4
40~44歳	3	3	0	5	4	1	0.4	0.6	0.2
45~49歳	5	3	2	7	4	3	0.5	0.5	0.4
50~54歳	4	2	2	8	5	3	0.5	0.6	0.4
55~59歳	4	1	3	14	8	6	1.0	1.1	0.8
60~64歳	1	1	0	9	5	4	0.7	0.8	0.6
65~69歳	7	5	2	17	14	3	1.4	2.4	0.5
70~74歳	13	12	1	25	21	4	1.8	3.3	0.6
75~79歳	25	23	2	43	39	4	3.3	6.6	0.6
80~84歳	31	17	14	73	45	28	7.1	10.6	4.7
85~89歳	33	23	10	77	42	35	11.7	17.5	8.4
90歳以上	37	18	19	66	31	35	14.1	25.1	10.2

(注) *年換算罹患率(人口10万対): 累積新登録者数 ÷ (人口 × 累積月数 / 12) × 100,000

人口: 2024年10月1日現在総人口(人)を使用

表3. 新登録結核患者数(率)、都道府県別、2026年

	報告月(2月)		累積(1-2月)		累積(1-2月) 年換算罹患率*	
	新登録 結核患者数	肺・喀痰 塗抹陽性	新登録 結核患者数	肺・喀痰 塗抹陽性	新登録 結核患者数	肺・喀痰 塗抹陽性
全国総数	634	195	1,382	418	6.7	2.0
北海道	13	4	31	9	3.7	1.1
青森	2	0	9	2	4.6	1.0
岩手	4	1	10	1	5.2	0.5
宮城	7	2	13	4	3.5	1.1
秋田	4	4	7	6	4.7	4.0
山形	6	2	9	4	5.3	2.4
福島	6	0	11	1	3.8	0.3
茨城	23	5	43	11	9.2	2.4
栃木	9	4	15	7	4.8	2.2
群馬	4	1	11	1	3.5	0.3
埼玉	34	10	73	25	6.0	2.0
千葉	32	8	73	18	7.0	1.7
東京	85	22	172	51	7.3	2.2
神奈川	36	11	88	34	5.7	2.2
新潟	3	0	6	1	1.7	0.3
富山	5	2	7	3	4.2	1.8
石川	3	0	10	0	5.5	0.0
福井	0	0	3	0	2.4	0.0
山梨	2	1	3	1	2.3	0.8
長野	7	3	12	4	3.6	1.2
岐阜	15	5	28	7	8.8	2.2
静岡	15	5	31	10	5.3	1.7
愛知	34	8	83	23	6.7	1.8
三重	12	3	27	5	9.5	1.8
滋賀	5	0	17	3	7.3	1.3
京都	15	4	29	5	6.9	1.2
大阪	56	23	149	56	10.2	3.8
兵庫	43	19	89	34	10.0	3.8
奈良	11	4	22	8	10.3	3.7
和歌山	4	2	7	2	4.8	1.4
鳥取	0	0	3	1	3.4	1.1
島根	1	1	8	2	7.5	1.9
岡山	10	5	18	9	5.9	2.9
広島	13	2	27	4	6.0	0.9
山口	6	1	16	3	7.5	1.4
徳島	4	1	7	1	6.1	0.9
香川	2	0	10	2	6.5	1.3
愛媛	9	2	15	3	7.1	1.4
高知	1	1	2	1	1.8	0.9
福岡	35	7	72	15	8.5	1.8
佐賀	4	1	9	3	6.8	2.3
長崎	7	3	11	4	5.3	1.9
熊本	10	3	20	4	7.1	1.4
大分	11	7	17	10	9.4	5.5
宮崎	9	5	13	7	7.6	4.1
鹿児島	11	1	19	5	7.4	2.0
沖縄	6	2	27	8	11.0	3.3

(注) 表4の政令指定都市を含む

*年換算罹患率(人口10万対): 累積新登録者数÷(人口×累積月数/12)×100,000

人口: 2024年10月1日現在総人口(人)を使用

表4. 新登録結核患者数(率)、政令指定都市別(再掲)、2026年

	報告月(2月)		累積(1-2月)		累積(1-2月) 年換算罹患率*	
	新登録 結核患者数	肺・喀痰 塗抹陽性	新登録 結核患者数	肺・喀痰 塗抹陽性	新登録 結核患者数	肺・喀痰 塗抹陽性
総数(再掲)	200	50	461	142	7.4	2.3
札幌市	4	1	14	4	4.3	1.2
仙台市	6	1	8	3	4.4	1.6
さいたま市	5	1	18	7	8.0	3.1
千葉市	4	1	12	1	7.3	0.6
横浜市	17	4	36	11	5.7	1.8
川崎市	2	1	10	5	3.9	1.9
相模原市	2	0	3	1	2.5	0.8
新潟市	2	0	2	0	1.6	0.0
静岡市	2	1	6	3	5.4	2.7
浜松市	3	1	4	2	3.1	1.5
名古屋市	21	4	46	12	11.8	3.1
京都市	11	3	20	4	8.3	1.7
大阪市	9	4	45	17	9.7	3.7
堺市	6	1	19	8	14.1	5.9
神戸市	18	4	32	10	12.9	4.0
岡山市	4	2	8	5	6.7	4.2
広島市	5	0	8	0	4.1	0.0
北九州市	6	3	15	5	9.9	3.3
福岡市	11	1	23	4	8.3	1.4
熊本市	3	0	8	0	6.5	0.0
東京都特別区	59	17	124	40	7.5	2.4

(注) *年換算罹患率(人口10万対): 累積新登録者数 ÷ (人口 × 累積月数 / 12) × 100,000
 人口: 2024年10月1日現在総人口(人)を使用

表5. 新登録潜在性結核感染症の治療対象者数、性・年齢階層別、2026年

	報告月(2月)			累積(1-2月)			累積(1-2月) (比) LTBI治療/結核患者		
	総数	男	女	総数	男	女	総数	男	女
登録者総数	393	192	201	765	389	376	0.6	0.5	0.6
0~4歳	12	4	8	29	11	18	29.0	-	18.0
5~9歳	2	2	0	4	2	2	4.0	2.0	-
10~14歳	3	0	3	5	2	3	-	-	-
15~19歳	8	3	5	10	4	6	0.8	0.8	0.8
20~24歳	44	18	26	68	30	38	0.7	0.5	0.9
25~29歳	27	14	13	62	31	31	0.6	0.7	0.5
30~34歳	16	5	11	26	9	17	0.4	0.3	0.6
35~39歳	17	10	7	27	16	11	0.8	0.8	0.9
40~44歳	17	10	7	31	19	12	1.2	1.5	0.9
45~49歳	18	6	12	33	12	21	1.2	0.9	1.5
50~54歳	20	9	11	48	24	24	1.1	1.0	1.2
55~59歳	22	8	14	45	17	28	0.8	0.6	1.1
60~64歳	31	11	20	47	20	27	1.0	0.5	2.5
65~69歳	22	12	10	46	28	18	0.7	0.7	0.8
70~74歳	25	18	7	61	46	15	0.8	0.9	0.5
75~79歳	46	29	17	90	52	38	0.6	0.5	1.0
80~84歳	33	21	12	73	44	29	0.4	0.4	0.4
85~89歳	22	9	13	42	16	26	0.2	0.1	0.3
90歳以上	8	3	5	18	6	12	0.1	0.1	0.1

表1の新登録結核患者数には含まれない(別掲)

LTBI: 潜在性結核感染症

表6. 新登録潜在性結核感染症の治療対象者数、都道府県別、2026年

	報告月(2月)	累積(1-2月)	
	LTBI 治療対象者数	LTBI 治療対象者数	(比) LTBI治療対象 ／結核患者
全国総数	393	765	0.55
北海道	9	22	0.71
青森	3	5	0.56
岩手	1	6	0.60
宮城	6	14	1.08
秋田	1	1	0.14
山形	2	2	0.22
福島	1	4	0.36
茨城	14	29	0.67
栃木	0	3	0.20
群馬	3	7	0.64
埼玉	21	45	0.62
千葉	23	39	0.53
東京	50	94	0.55
神奈川	16	42	0.48
新潟	6	8	1.33
富山	3	6	0.86
石川	5	7	0.70
福井	0	1	0.33
山梨	0	1	0.33
長野	6	9	0.75
岐阜	4	7	0.25
静岡	14	24	0.77
愛知	28	41	0.49
三重	4	7	0.26
滋賀	1	4	0.24
京都	11	21	0.72
大阪	21	62	0.42
兵庫	22	43	0.48
奈良	7	9	0.41
和歌山	1	6	0.86
鳥取	0	1	0.33
島根	4	6	0.75
岡山	9	13	0.72
広島	18	28	1.04
山口	6	9	0.56
徳島	1	3	0.43
香川	1	3	0.30
愛媛	5	12	0.80
高知	0	1	0.50
福岡	31	55	0.76
佐賀	5	11	1.22
長崎	9	12	1.09
熊本	6	8	0.40
大分	2	6	0.35
宮崎	5	7	0.54
鹿児島	4	8	0.42
沖縄	4	13	0.48

表3の新登録結核患者数には含まれない(別掲)

表7. 新登録潜在性結核感染症の治療対象者数、政令指定都市別(再掲)、2026年

	報告月(2月)	累積(1-2月)	
	LTBI 治療対象者数	LTBI 治療対象者数	(比) LTBI治療対象 ／結核患者
総数(再掲)	152	273	0.59
札幌市	5	11	0.79
仙台市	5	8	1.00
さいたま市	2	3	0.17
千葉市	3	3	0.25
横浜市	5	13	0.36
川崎市	3	6	0.60
相模原市	3	3	1.00
新潟市	4	5	2.50
静岡市	3	6	1.00
浜松市	3	7	1.75
名古屋市	22	28	0.61
京都市	10	17	0.85
大阪市	3	19	0.42
堺市	7	13	0.68
神戸市	10	17	0.53
岡山市	1	4	0.50
広島市	3	4	0.50
北九州市	3	11	0.73
福岡市	13	18	0.78
熊本市	2	2	0.25
東京都特別区	42	75	0.60

表4の新登録結核患者数には含まれない(別掲)