



結核登録者情報調査月報報告—2026年 3月概況—

<用語の説明>

確定月報： Ongoing で稼働している登録者情報システム（サーベイランス）に蓄積されたデータベースから当該月の新登録者に関する統計が定期的に集計されます。集計は翌月の第4金曜日に実施され、当該月の確定月報となります。

累積： Ongoing で稼働しているサーベイランスには遅れて登録されるものもあれば、仮登録から登録へ変更になるものもあります。それらすべてを含んだデータベースをもとに、1月から当該月までの新登録者を集計したものが累積と呼ぶ数になります。毎月の確定月報の総計ではありませんので、ご注意ください。

登録者情報システムを通して作成される月報報告から作成された図と表です。なお、月報が報告される時点と最終的に年報が確定される時点での月別新登録者数は異なります。また、年換算罹患率は累積数をもとに計算されますが、年初めの月では、年換算罹患率の変動は大きいと予想されます。月報報告を参照される際には、これらの問題にご留意ください。

【図】

- ・ 図1 新登録結核患者数、月別、2023年～2026年
- ・ 図2 新登録結核患者数、性・年齢階層別、1-3月の累積、2026年
- ・ 図3 年換算結核罹患率、性・年齢階層別、1-3月の累積、2026年
- ・ 図4 年換算結核罹患率、都道府県別、1-3月の累積、2026年
- ・ 図5 年換算結核罹患率、政令指定都市・特別区別（再掲）、1-3月の累積、2026年
- ・ 図6 新登録潜在性結核感染症の治療対象者数、月別、2023年～2026年
- ・ 図7 新登録潜在性結核感染症の治療対象者数、性・年齢階層別、1-3月の累積、2026年

【表】

- ・ 表1 新登録結核患者数（率）、性・年齢階層別
- ・ 表2 新登録喀痰塗抹陽性肺結核患者数（率）、性・年齢階層別
- ・ 表3 新登録結核患者数、都道府県別
- ・ 表4 新登録結核患者数、政令指定都市別（再掲）
- ・ 表5 新登録潜在性結核感染症の治療対象者数、性・年齢階層別
- ・ 表6 新登録潜在性結核感染症の治療対象者数、都道府県別
- ・ 表7 新登録潜在性結核感染症の治療対象者数、政令指定都市別（再掲）

図1. 新登録結核患者数、月別、2023年～2026年

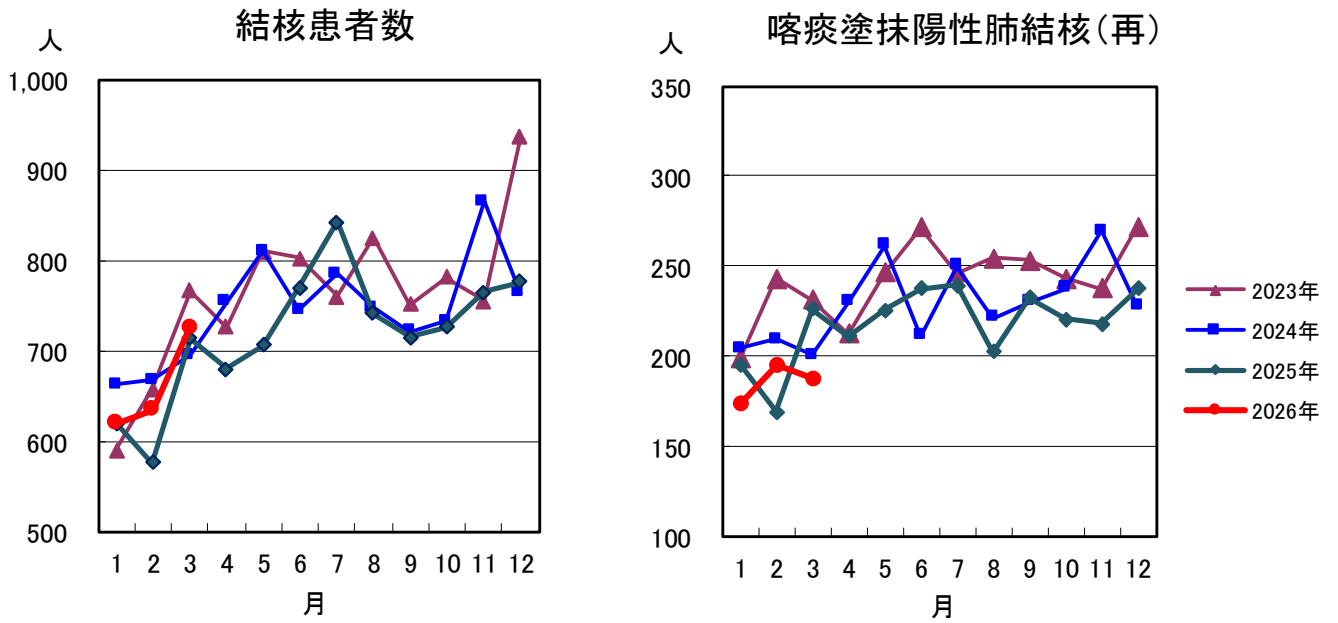


図2. 新登録結核患者数、性・年齢階層別、1-3月の累積、2026年

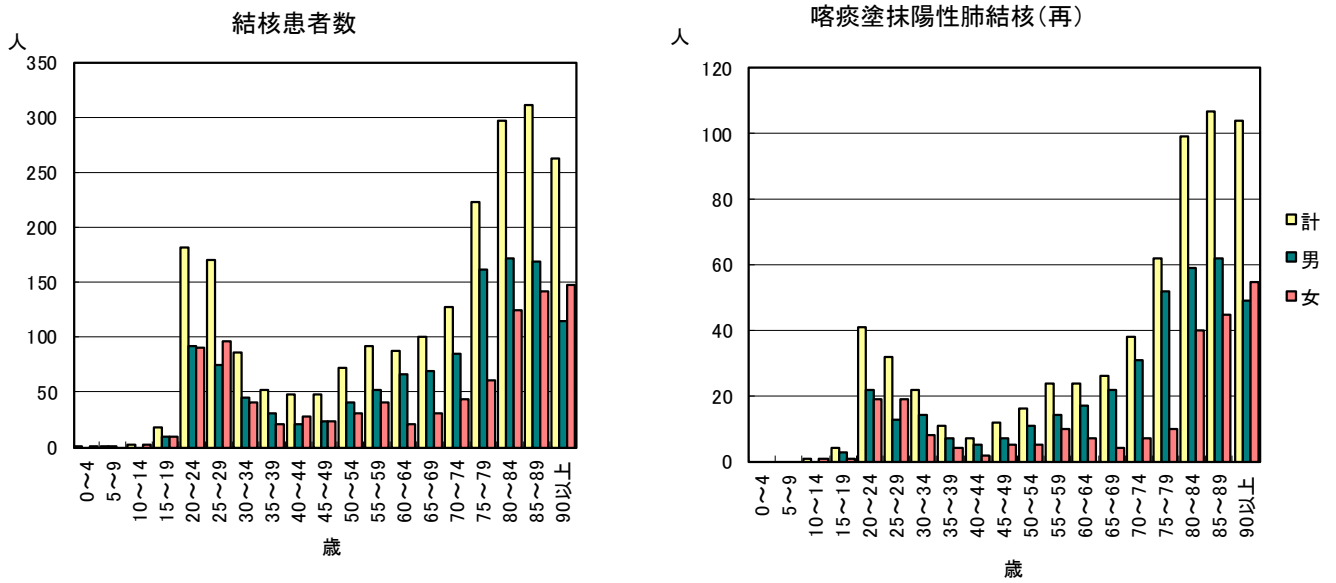


図3. 年換算結核罹患率、性・年齢階層別、1-3月の累積、2026年

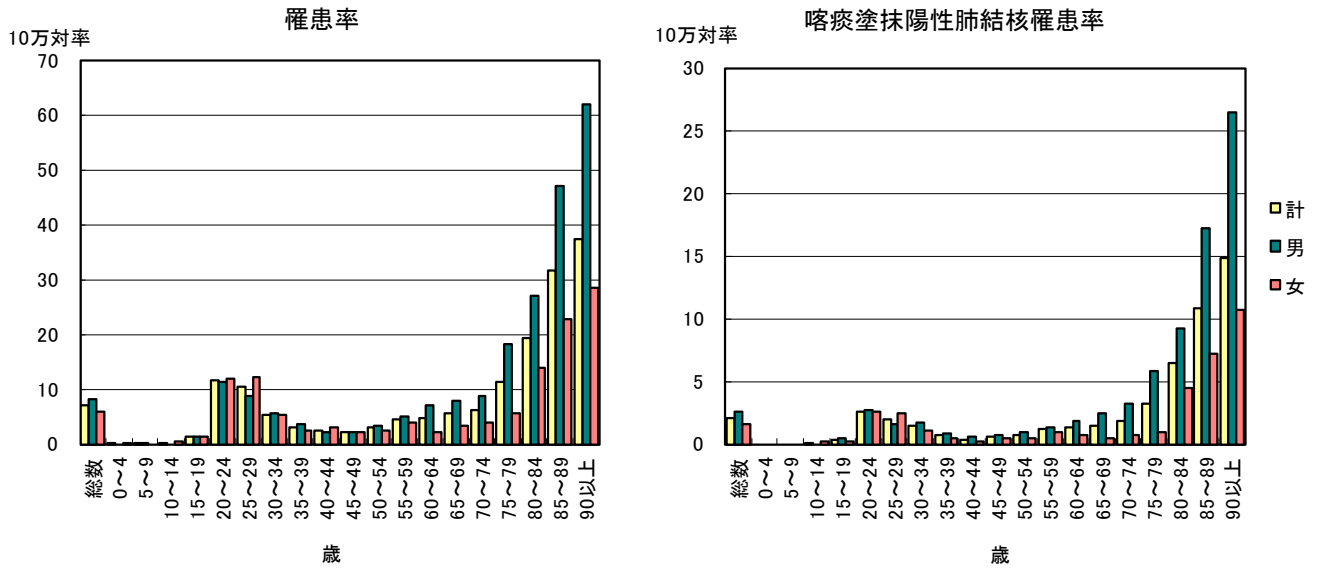


図4. 年換算結核罹患率、都道府県別、1-3月の累積、2026年

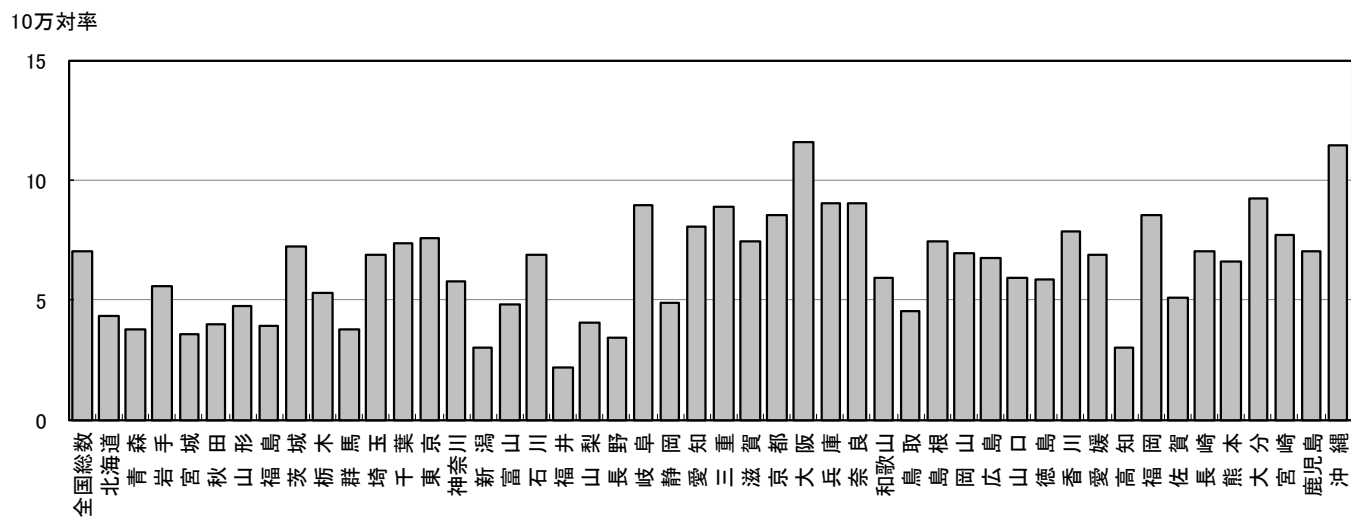


図5. 年換算結核罹患率、政令指定都市・特別区別(再掲)、1-3月の累積、2026年

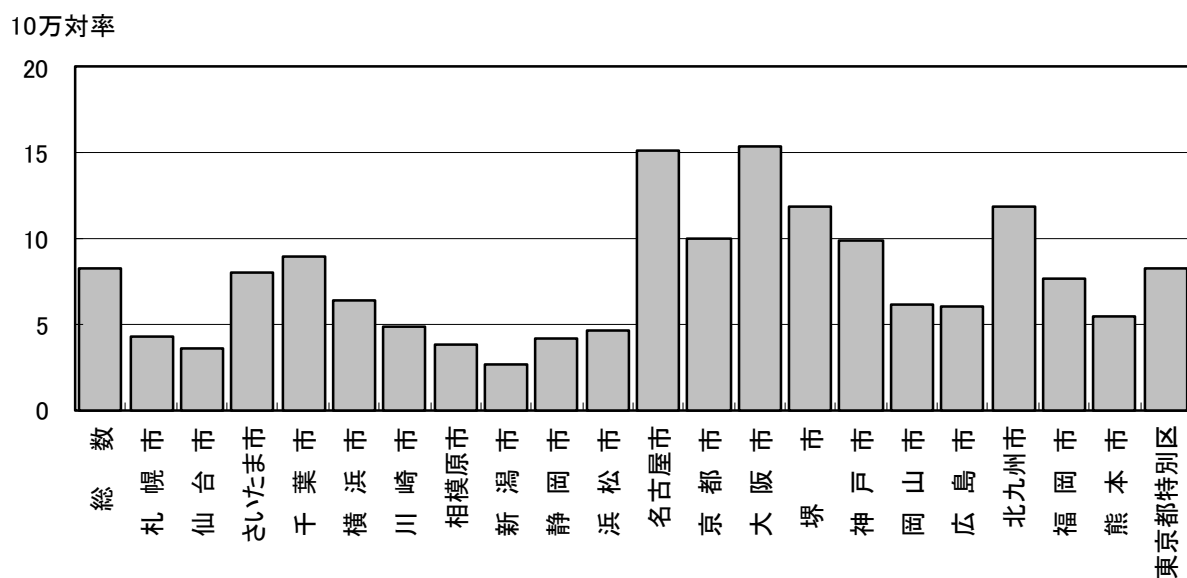


図6. 新登録潜在性結核感染症の
治療対象者数、月別
2023年～2026年

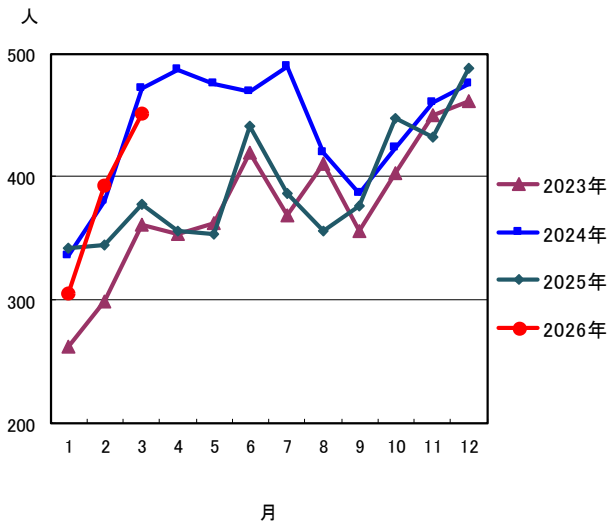


図7. 新登録潜在性結核感染症の治療対象者数、
性・年齢階層別、1-3月の累積、2026年

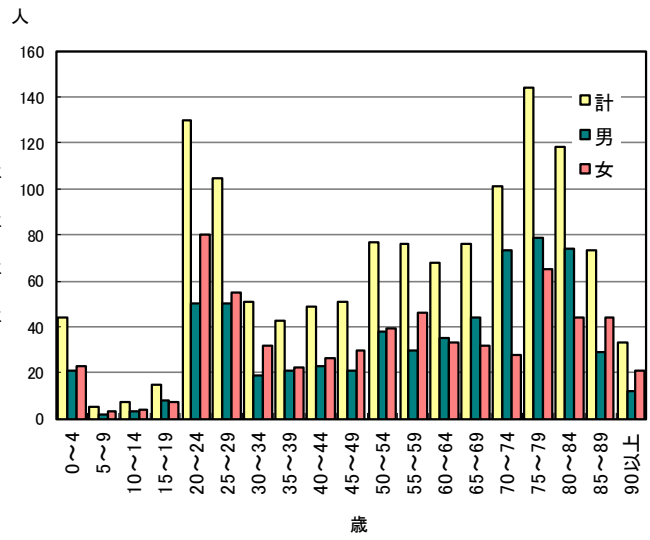


表1. 新登録結核患者数(率)、性・年齢階層別、2026年

	報告月(3月)			累積(1-3月)			累積(1-3月) 年換算罹患率*		
	総数	男	女	総数	男	女	総数	男	女
登録者総数	724	413	311	2,178	1,226	952	7.0	8.1	6.0
0~4歳	0	0	0	1	0	1	0.1	0.0	0.2
5~9歳	0	0	0	1	1	0	0.1	0.2	0.0
10~14歳	2	0	2	2	0	2	0.2	0.0	0.3
15~19歳	5	4	1	18	9	9	1.3	1.3	1.4
20~24歳	71	31	40	182	92	90	11.6	11.4	11.9
25~29歳	56	27	29	170	74	96	10.4	8.8	12.1
30~34歳	23	12	11	86	45	41	5.4	5.5	5.3
35~39歳	18	9	9	52	31	21	3.0	3.5	2.5
40~44歳	21	7	14	48	20	28	2.5	2.1	3.0
45~49歳	19	9	10	48	24	24	2.2	2.2	2.2
50~54歳	24	14	10	72	41	31	2.9	3.3	2.6
55~59歳	33	20	13	92	52	40	4.3	4.9	3.8
60~64歳	36	27	9	87	66	21	4.6	7.0	2.2
65~69歳	31	24	7	100	69	31	5.5	7.8	3.3
70~74歳	40	27	13	127	84	43	6.2	8.7	4.0
75~79歳	78	57	21	222	162	60	11.3	18.2	5.6
80~84歳	94	53	41	297	172	125	19.4	26.9	13.9
85~89歳	92	54	38	311	169	142	31.5	46.9	22.7
90歳以上	81	38	43	262	115	147	37.3	62.0	28.4

(注)3月の仮登録者 46人、 3月の仮登録者と登録者の総数 770人

*年換算罹患率(人口10万対):累積新登録者数÷(人口×累積月数/12)×100,000

人口:2024年10月1日現在総人口(人)を使用

表2. 新登録喀痰塗抹陽性肺結核患者数(率)、性・年齢階層別、2026年

	報告月(3月)			累積(1-3月)			累積(1-3月) 年換算罹患率*		
	総数	男	女	総数	男	女	総数	男	女
登録者総数	187	110	77	630	388	242	2.0	2.6	1.5
0~4歳	0	0	0	0	0	0	0.0	0.0	0.0
5~9歳	0	0	0	0	0	0	0.0	0.0	0.0
10~14歳	1	0	1	1	0	1	0.1	0.0	0.2
15~19歳	1	1	0	4	3	1	0.3	0.4	0.2
20~24歳	12	8	4	41	22	19	2.6	2.7	2.5
25~29歳	8	1	7	32	13	19	2.0	1.5	2.4
30~34歳	4	1	3	22	14	8	1.4	1.7	1.0
35~39歳	4	2	2	11	7	4	0.6	0.8	0.5
40~44歳	1	1	0	7	5	2	0.4	0.5	0.2
45~49歳	5	3	2	12	7	5	0.5	0.6	0.5
50~54歳	7	5	2	16	11	5	0.7	0.9	0.4
55~59歳	10	6	4	24	14	10	1.1	1.3	0.9
60~64歳	14	11	3	24	17	7	1.3	1.8	0.7
65~69歳	9	8	1	26	22	4	1.4	2.5	0.4
70~74歳	10	7	3	38	31	7	1.9	3.2	0.6
75~79歳	18	12	6	62	52	10	3.1	5.8	0.9
80~84歳	24	12	12	99	59	40	6.5	9.2	4.5
85~89歳	27	18	9	107	62	45	10.9	17.2	7.2
90歳以上	32	14	18	104	49	55	14.8	26.4	10.6

(注) *年換算罹患率(人口10万対): 累積新登録者数÷(人口×累積月数/12)×100,000

人口: 2024年10月1日現在総人口(人)を使用

表3. 新登録結核患者数(率)、都道府県別、2026年

	報告月(3月)		累積(1-3月)		累積(1-3月) 年換算罹患率*	
	新登録 結核患者数	肺・喀痰 塗抹陽性	新登録 結核患者数	肺・喀痰 塗抹陽性	新登録 結核患者数	肺・喀痰 塗抹陽性
全国総数	724	187	2,178	630	7.0	2.0
北海道	23	5	55	14	4.4	1.1
青森	2	0	11	2	3.8	0.7
岩手	5	1	16	3	5.6	1.0
宮城	7	4	20	8	3.6	1.4
秋田	2	1	9	7	4.0	3.1
山形	3	0	12	4	4.7	1.6
福島	6	2	17	3	3.9	0.7
茨城	6	3	51	16	7.3	2.3
栃木	9	1	25	8	5.3	1.7
群馬	6	1	18	2	3.8	0.4
埼玉	51	13	126	40	6.9	2.2
千葉	38	12	115	31	7.4	2.0
東京	92	23	268	75	7.6	2.1
神奈川	39	16	134	51	5.8	2.2
新潟	6	1	16	4	3.0	0.8
富山	4	1	12	4	4.8	1.6
石川	9	2	19	2	6.9	0.7
福井	1	0	4	0	2.2	0.0
山梨	4	2	8	3	4.0	1.5
長野	4	0	17	4	3.4	0.8
岐阜	15	5	43	12	9.0	2.5
静岡	12	2	43	12	4.9	1.4
愛知	66	17	151	40	8.1	2.1
三重	11	2	38	7	8.9	1.6
滋賀	9	2	26	5	7.4	1.4
京都	24	6	54	13	8.6	2.1
大阪	77	22	254	84	11.6	3.8
兵庫	32	8	121	44	9.1	3.3
奈良	7	0	29	8	9.0	2.5
和歌山	6	1	13	3	5.9	1.4
鳥取	3	0	6	1	4.5	0.8
島根	4	0	12	2	7.5	1.2
岡山	13	2	32	11	7.0	2.4
広島	17	6	46	11	6.8	1.6
山口	3	2	19	6	5.9	1.9
徳島	3	1	10	2	5.8	1.2
香川	8	1	18	3	7.9	1.3
愛媛	7	3	22	6	6.9	1.9
高知	3	2	5	3	3.0	1.8
福岡	34	9	109	25	8.6	2.0
佐賀	1	0	10	3	5.1	1.5
長崎	11	0	22	4	7.0	1.3
熊本	8	2	28	6	6.6	1.4
大分	8	0	25	10	9.2	3.7
宮崎	6	1	20	9	7.7	3.5
鹿児島	8	2	27	7	7.1	1.8
沖縄	11	3	42	12	11.5	3.3

(注) 表4の政令指定都市を含む

*年換算罹患率(人口10万対): 累積新登録者数 ÷ (人口 × 累積月数 / 12) × 100,000

人口: 2024年10月1日現在総人口(人)を使用

表4. 新登録結核患者数(率)、政令指定都市別(再掲)、2026年

	報告月(3月)		累積(1-3月)		累積(1-3月) 年換算罹患率*	
	新登録 結核患者数	肺・喀痰 塗抹陽性	新登録 結核患者数	肺・喀痰 塗抹陽性	新登録 結核患者数	肺・喀痰 塗抹陽性
総数(再掲)	282	72	780	224	8.3	2.4
札幌市	8	1	21	5	4.3	1.0
仙台市	2	0	10	3	3.6	1.1
さいたま市	9	3	27	10	8.0	3.0
千葉市	10	5	22	6	8.9	2.4
横浜市	19	7	60	18	6.4	1.9
川崎市	9	4	19	9	4.9	2.3
相模原市	4	2	7	3	3.9	1.7
新潟市	3	0	5	0	2.6	0.0
静岡市	1	0	7	3	4.2	1.8
浜松市	5	0	9	2	4.6	1.0
名古屋市	42	14	88	26	15.1	4.5
京都市	15	4	36	9	10.0	2.5
大阪市	34	5	107	28	15.3	4.0
堺市	5	2	24	10	11.9	5.0
神戸市	5	0	37	10	9.9	2.7
岡山市	3	1	11	6	6.2	3.4
広島市	8	2	18	3	6.1	1.0
北九州市	12	4	27	9	11.9	4.0
福岡市	9	2	32	7	7.7	1.7
熊本市	2	0	10	0	5.4	0.0
東京都特別区	77	16	203	57	8.2	2.3

(注) *年換算罹患率(人口10万対): 累積新登録者数÷(人口×累積月数/12)×100,000
 人口: 2024年10月1日現在総人口(人)を使用

表5. 新登録潜在性結核感染症の治療対象者数、性・年齢階層別、2026年

	報告月(3月)			累積(1-3月)			累積(1-3月) (比) LTBI治療/結核患者		
	総数	男	女	総数	男	女	総数	男	女
登録者総数	451	210	241	1,266	632	634	0.6	0.5	0.7
0～4歳	15	10	5	44	21	23	44.0	-	23.0
5～9歳	1	0	1	5	2	3	5.0	2.0	-
10～14歳	3	1	2	7	3	4	3.5	-	2.0
15～19歳	4	4	0	15	8	7	0.8	0.9	0.8
20～24歳	57	16	41	130	50	80	0.7	0.5	0.9
25～29歳	39	17	22	105	50	55	0.6	0.7	0.6
30～34歳	22	8	14	51	19	32	0.6	0.4	0.8
35～39歳	14	4	10	43	21	22	0.8	0.7	1.0
40～44歳	17	4	13	49	23	26	1.0	1.2	0.9
45～49歳	13	7	6	51	21	30	1.1	0.9	1.3
50～54歳	26	12	14	77	38	39	1.1	0.9	1.3
55～59歳	31	13	18	76	30	46	0.8	0.6	1.2
60～64歳	19	13	6	68	35	33	0.8	0.5	1.6
65～69歳	26	13	13	76	44	32	0.8	0.6	1.0
70～74歳	32	22	10	101	73	28	0.8	0.9	0.7
75～79歳	47	21	26	144	79	65	0.6	0.5	1.1
80～84歳	43	29	14	118	74	44	0.4	0.4	0.4
85～89歳	28	11	17	73	29	44	0.2	0.2	0.3
90歳以上	14	5	9	33	12	21	0.1	0.1	0.1

表1の新登録結核患者数には含まれない(別掲)

LTBI: 潜在性結核感染症

表6. 新登録潜在性結核感染症の治療対象者数、都道府県別、2026年

	報告月(3月)	累積(1-3月)	
	LTBI 治療対象者数	LTBI 治療対象者数	(比) LTBI治療対象 ／結核患者
全国総数	451	1,266	0.58
北海道	13	36	0.65
青森	2	7	0.64
岩手	0	6	0.38
宮城	8	22	1.10
秋田	2	3	0.33
山形	2	4	0.33
福島	2	6	0.35
茨城	11	40	0.78
栃木	1	4	0.16
群馬	1	9	0.50
埼玉	29	74	0.59
千葉	32	72	0.63
東京都	66	162	0.60
神奈川県	30	77	0.57
新潟	6	15	0.94
富山	5	11	0.92
石川	6	13	0.68
福井	0	1	0.25
山梨	3	5	0.63
長野	5	14	0.82
岐阜	5	12	0.28
静岡	5	29	0.67
愛知	27	70	0.46
三重	6	13	0.34
滋賀	4	8	0.31
京都	8	29	0.54
大阪	46	136	0.54
兵庫	20	63	0.52
奈良	4	13	0.45
和歌山	3	9	0.69
鳥取	3	4	0.67
島根	4	10	0.83
岡山	0	13	0.41
広島	12	41	0.89
山口	0	9	0.47
徳島	2	5	0.50
香川	5	8	0.44
愛媛	1	13	0.59
高知	4	5	1.00
福岡	31	86	0.79
佐賀	3	14	1.40
長崎	8	20	0.91
熊本	2	10	0.36
大分	5	11	0.44
宮崎	1	8	0.40
鹿児島	6	14	0.52
沖縄	12	32	0.76

表3の新登録結核患者数には含まれない(別掲)

表7. 新登録潜在性結核感染症の治療対象者数、政令指定都市別(再掲)、2026年

	報告月(3月)	累積(1-3月)	
	LTBI 治療対象者数	LTBI 治療対象者数	(比) LTBI治療対象 ／結核患者
総数(再掲)	170	474	0.61
札幌市	3	14	0.67
仙台市	6	14	1.40
さいたま市	4	7	0.26
千葉市	4	6	0.27
横浜市	6	22	0.37
川崎市	8	14	0.74
相模原市	5	7	1.00
新潟市	0	5	1.00
静岡市	1	7	1.00
浜松市	3	10	1.11
名古屋市	12	40	0.45
京都市	5	22	0.61
大阪市	23	70	0.65
堺市	7	20	0.83
神戸市	5	22	0.59
岡山市	0	4	0.36
広島市	4	9	0.50
北九州市	5	16	0.59
福岡市	15	33	1.03
熊本市	0	2	0.20
東京都特別区	54	130	0.64

表4の新登録結核患者数には含まれない(別掲)