



結核登録者情報調査月報報告—2026年4月概況—

<用語の説明>

確定月報： Ongoing で稼働している登録者情報システム（サーベイランス）に蓄積されたデータベースから当該月の新登録者に関する統計が定期的に集計されます。集計は翌月の第4金曜日に実施され、当該月の確定月報となります。

累積： Ongoing で稼働しているサーベイランスには遅れて登録されるものもあれば、仮登録から登録へ変更になるものもあります。それらすべてを含んだデータベースをもとに、1月から当該月までの新登録者を集計したものが累積と呼ぶ数になります。毎月の確定月報の総計ではありませんので、ご注意ください。

登録者情報システムを通して作成される月報報告から作成された図と表です。なお、月報が報告される時点と最終的に年報が確定される時点での月別新登録者数は異なります。また、年換算罹患率は累積数をもとに計算されますが、年初めの月では、年換算罹患率の変動は大きいと予想されます。月報報告を参照される際には、これらの問題にご留意ください。

【図】

- ・ 図1 新登録結核患者数、月別、2023年～2026年
- ・ 図2 新登録結核患者数、性・年齢階層別、1-4月の累積、2026年
- ・ 図3 年換算結核罹患率、性・年齢階層別、1-4月の累積、2026年
- ・ 図4 年換算結核罹患率、都道府県別、1-4月の累積、2026年
- ・ 図5 年換算結核罹患率、政令指定都市・特別区別（再掲）、1-4月の累積、2026年
- ・ 図6 新登録潜在性結核感染症の治療対象者数、月別、2023年～2026年
- ・ 図7 新登録潜在性結核感染症の治療対象者数、性・年齢階層別、1-4月の累積、2026年

【表】

- ・ 表1 新登録結核患者数（率）、性・年齢階層別
- ・ 表2 新登録喀痰塗抹陽性肺結核患者数（率）、性・年齢階層別
- ・ 表3 新登録結核患者数、都道府県別
- ・ 表4 新登録結核患者数、政令指定都市別（再掲）
- ・ 表5 新登録潜在性結核感染症の治療対象者数、性・年齢階層別
- ・ 表6 新登録潜在性結核感染症の治療対象者数、都道府県別
- ・ 表7 新登録潜在性結核感染症の治療対象者数、政令指定都市別（再掲）

図1. 新登録結核患者数、月別、2023年～2026年

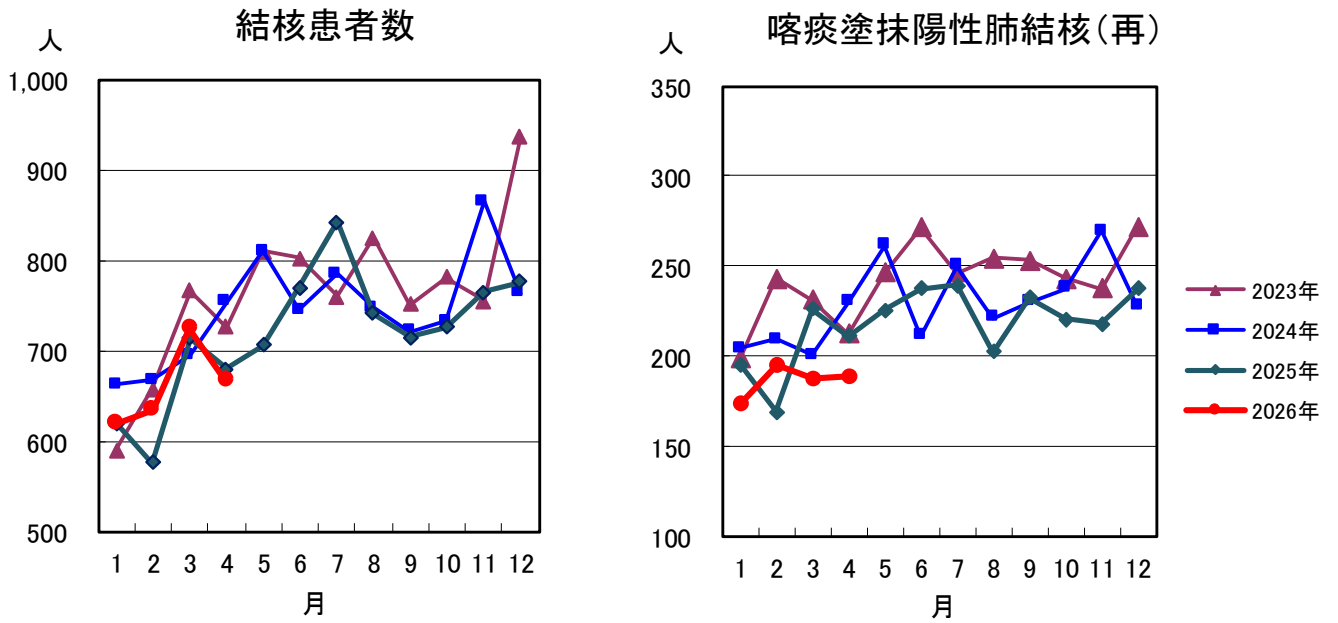


図2. 新登録結核患者数、性・年齢階層別、1-4月の累積、2026年

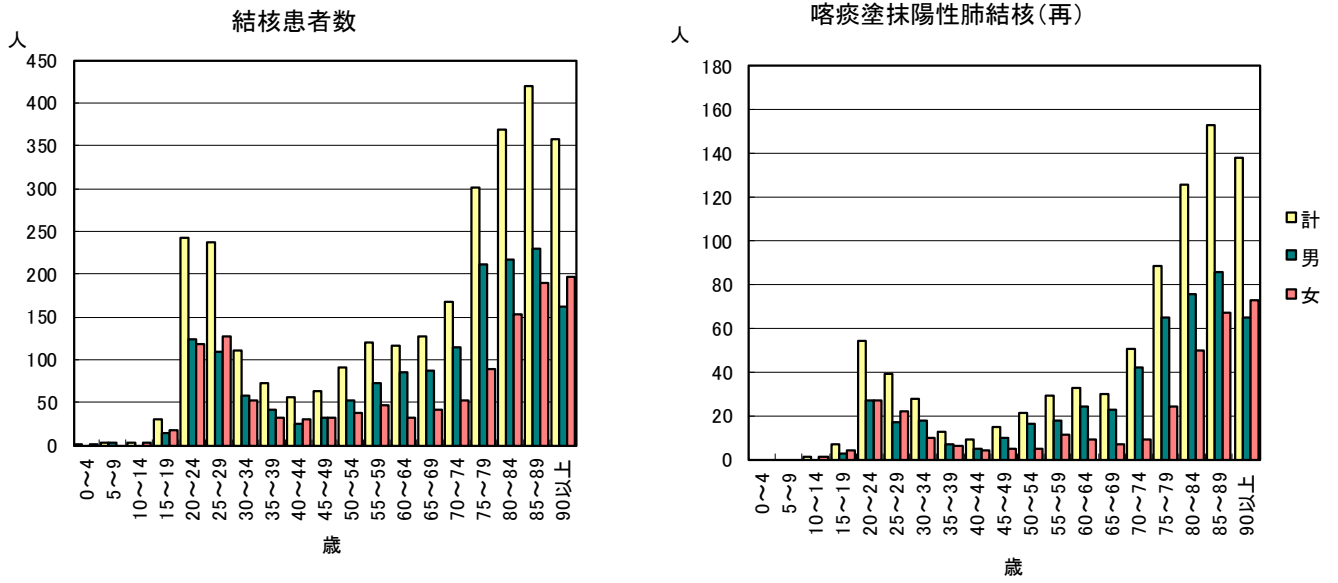


図3. 年換算結核罹患率、性・年齢階層別、1-4月の累積、2026年

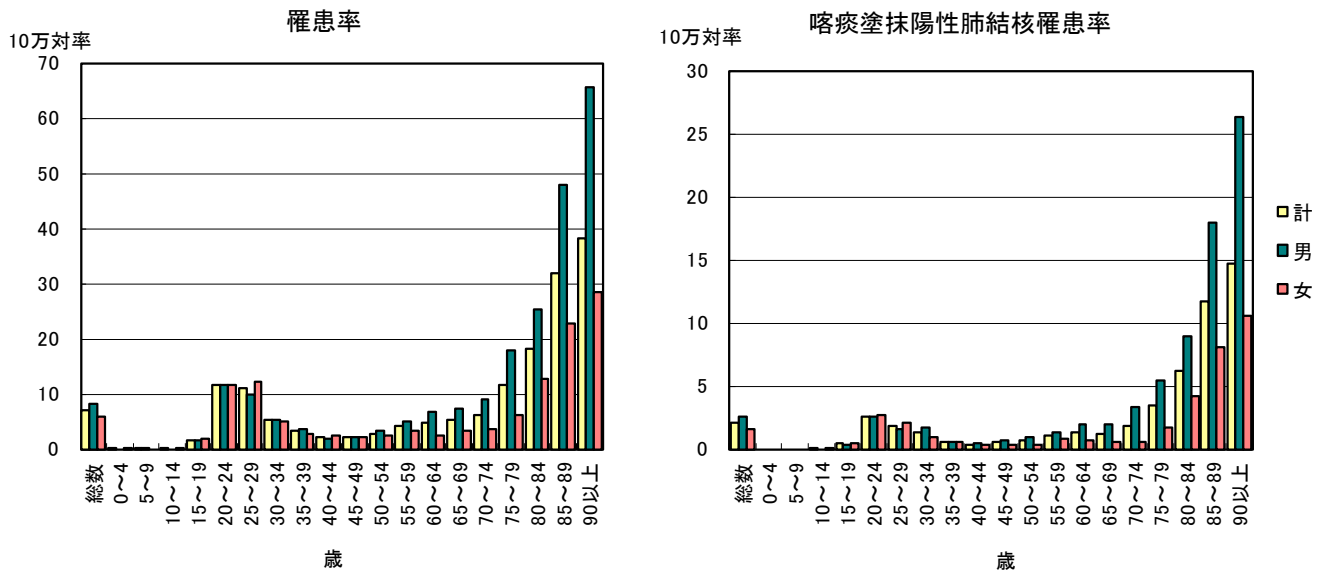


図4. 年換算結核罹患率、都道府県別、1-4月の累積、2026年

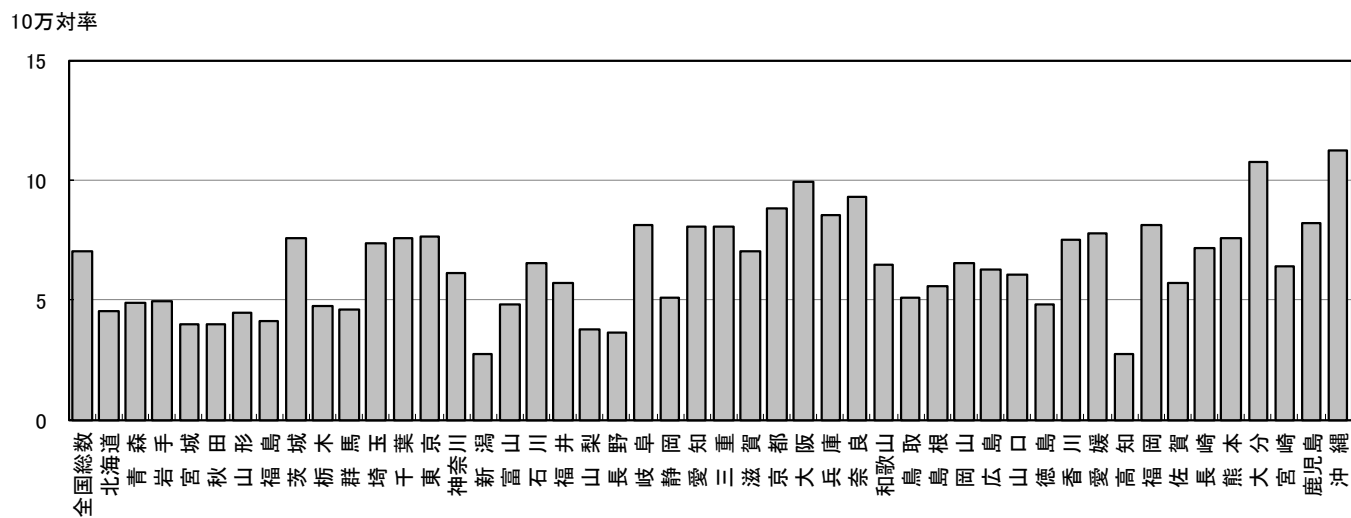


図5. 年換算結核罹患率、政令指定都市・特別区別(再掲)、1-4月の累積、2026年

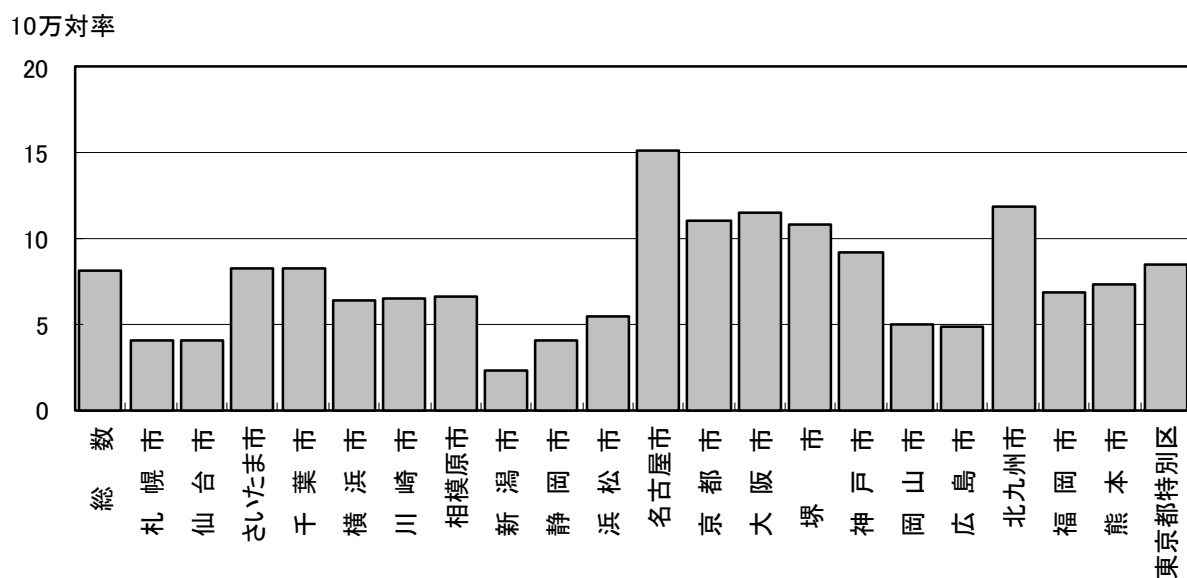


図6. 新登録潜在性結核感染症の治療対象者数、月別
2023年～2026年

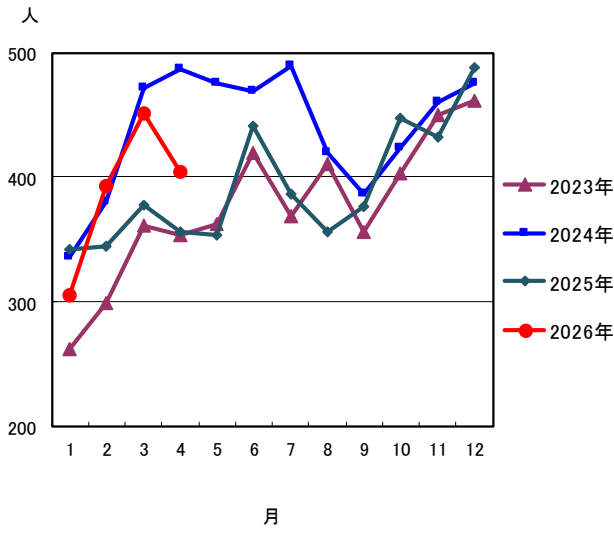


図7. 新登録潜在性結核感染症の治療対象者数、性・年齢階層別、1-4月の累積、2026年

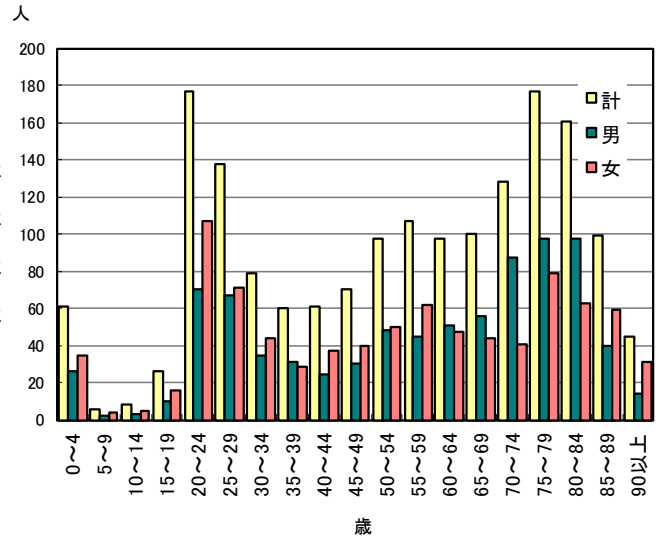


表1. 新登録結核患者数(率)、性・年齢階層別、2026年

	報告月(4月)			累積(1-4月)			累積(1-4月) 年換算罹患率*		
	総数	男	女	総数	男	女	総数	男	女
登録者総数	667	384	283	2,888	1,635	1,253	7.0	8.1	5.9
0～4歳	0	0	0	1	0	1	0.1	0.0	0.2
5～9歳	1	1	0	2	2	0	0.1	0.2	0.0
10～14歳	0	0	0	2	0	2	0.1	0.0	0.2
15～19歳	13	5	8	31	14	17	1.7	1.5	1.9
20～24歳	55	27	28	242	124	118	11.6	11.5	11.7
25～29歳	59	30	29	237	109	128	10.9	9.7	12.1
30～34歳	23	12	11	111	58	53	5.2	5.3	5.1
35～39歳	21	10	11	73	41	32	3.2	3.5	2.9
40～44歳	8	5	3	56	25	31	2.2	1.9	2.5
45～49歳	15	7	8	64	32	32	2.2	2.2	2.2
50～54歳	17	10	7	90	52	38	2.8	3.2	2.4
55～59歳	26	20	6	119	72	47	4.2	5.1	3.3
60～64歳	28	19	9	117	85	32	4.6	6.8	2.5
65～69歳	29	19	10	128	86	42	5.3	7.3	3.4
70～74歳	38	30	8	167	115	52	6.1	8.9	3.6
75～79歳	71	46	25	301	212	89	11.5	17.8	6.2
80～84歳	69	42	27	369	216	153	18.0	25.4	12.8
85～89歳	106	59	47	420	230	190	31.9	47.8	22.8
90歳以上	88	42	46	358	162	196	38.2	65.5	28.4

(注)4月の仮登録者 55人、 4月の仮登録者と登録者の総数 722人

*年換算罹患率(人口10万対): 累積新登録者数÷(人口×累積月数/12)×100,000

人口: 2024年10月1日現在総人口(人)を使用

表2. 新登録喀痰塗抹陽性肺結核患者数(率)、性・年齢階層別、2026年

	報告月(4月)			累積(1-4月)			累積(1-4月) 年換算罹患率*		
	総数	男	女	総数	男	女	総数	男	女
登録者総数	188	103	85	836	502	334	2.0	2.5	1.6
0~4歳	0	0	0	0	0	0	0.0	0.0	0.0
5~9歳	0	0	0	0	0	0	0.0	0.0	0.0
10~14歳	0	0	0	1	0	1	0.1	0.0	0.1
15~19歳	3	0	3	7	3	4	0.4	0.3	0.5
20~24歳	11	4	7	54	27	27	2.6	2.5	2.7
25~29歳	6	3	3	39	17	22	1.8	1.5	2.1
30~34歳	6	4	2	28	18	10	1.3	1.6	1.0
35~39歳	2	0	2	13	7	6	0.6	0.6	0.5
40~44歳	2	0	2	9	5	4	0.4	0.4	0.3
45~49歳	2	2	0	15	10	5	0.5	0.7	0.3
50~54歳	4	4	0	21	16	5	0.6	1.0	0.3
55~59歳	5	4	1	29	18	11	1.0	1.3	0.8
60~64歳	7	6	1	33	24	9	1.3	1.9	0.7
65~69歳	5	2	3	30	23	7	1.2	1.9	0.6
70~74歳	13	11	2	51	42	9	1.9	3.3	0.6
75~79歳	25	13	12	89	65	24	3.4	5.5	1.7
80~84歳	22	13	9	126	76	50	6.2	8.9	4.2
85~89歳	43	22	21	153	86	67	11.6	17.9	8.0
90歳以上	32	15	17	138	65	73	14.7	26.3	10.6

(注) *年換算罹患率(人口10万対): 累積新登録者数 ÷ (人口 × 累積月数 / 12) × 100,000

人口: 2024年10月1日現在総人口(人)を使用

表3. 新登録結核患者数(率)、都道府県別、2026年

	報告月(4月)		累積(1-4月)		累積(1-4月) 年換算罹患率*	
	新登録 結核患者数	肺・喀痰 塗抹陽性	新登録 結核患者数	肺・喀痰 塗抹陽性	新登録 結核患者数	肺・喀痰 塗抹陽性
全国総数	667	188	2,888	836	7.0	2.0
北海道	19	9	76	26	4.5	1.5
青森	9	2	19	4	4.9	1.0
岩手	2	0	19	3	5.0	0.8
宮城	11	4	30	11	4.0	1.5
秋田	3	2	12	9	4.0	3.0
山形	3	0	15	4	4.5	1.2
福島	7	2	24	5	4.1	0.9
茨城	15	4	71	20	7.6	2.1
栃木	5	2	30	11	4.8	1.8
群馬	6	1	29	4	4.6	0.6
埼玉	53	14	180	56	7.4	2.3
千葉	40	12	158	44	7.6	2.1
東京	85	25	362	102	7.7	2.2
神奈川	49	14	189	66	6.1	2.1
新潟	3	2	19	6	2.7	0.9
富山	4	1	16	5	4.8	1.5
石川	5	1	24	3	6.6	0.8
福井	5	0	14	1	5.7	0.4
山梨	2	1	10	4	3.8	1.5
長野	7	4	24	8	3.6	1.2
岐阜	8	2	52	14	8.1	2.2
静岡	15	4	60	17	5.1	1.4
愛知	47	7	200	47	8.0	1.9
三重	8	2	46	9	8.1	1.6
滋賀	7	2	33	7	7.1	1.5
京都	20	8	74	22	8.8	2.6
大阪	36	9	290	93	9.9	3.2
兵庫	33	12	152	56	8.5	3.1
奈良	11	2	40	10	9.3	2.3
和歌山	5	1	19	4	6.5	1.4
鳥取	3	1	9	2	5.1	1.1
島根	0	0	12	2	5.6	0.9
岡山	8	2	40	13	6.6	2.1
広島	12	3	57	13	6.3	1.4
山口	5	0	26	7	6.1	1.6
徳島	1	0	11	2	4.8	0.9
香川	4	1	23	5	7.5	1.6
愛媛	11	3	33	9	7.8	2.1
高知	1	0	6	3	2.7	1.4
福岡	29	7	138	33	8.1	1.9
佐賀	5	2	15	5	5.7	1.9
長崎	8	2	30	6	7.2	1.4
熊本	15	7	43	13	7.6	2.3
大分	15	5	39	15	10.8	4.1
宮崎	3	1	22	10	6.4	2.9
鹿児島	12	1	42	10	8.2	2.0
沖縄	12	4	55	17	11.3	3.5

(注) 表4の政令指定都市を含む

*年換算罹患率(人口10万対): 累積新登録者数÷(人口×累積月数/12)×100,000

人口: 2024年10月1日現在総人口(人)を使用

表4. 新登録結核患者数(率)、政令指定都市別(再掲)、2026年

	報告月(4月)		累積(1-4月)		累積(1-4月) 年換算罹患率*	
	新登録 結核患者数	肺・喀痰 塗抹陽性	新登録 結核患者数	肺・喀痰 塗抹陽性	新登録 結核患者数	肺・喀痰 塗抹陽性
総数(再掲)	231	63	1,021	290	8.1	2.3
札幌市	6	3	27	8	4.1	1.2
仙台市	6	3	15	5	4.1	1.4
さいたま市	11	1	37	12	8.2	2.7
千葉市	5	2	27	8	8.2	2.4
横浜市	20	6	81	24	6.4	1.9
川崎市	13	5	34	15	6.6	2.9
相模原市	7	2	16	5	6.6	2.1
新潟市	1	0	6	0	2.3	0.0
静岡市	0	0	9	4	4.0	1.8
浜松市	5	1	14	3	5.4	1.2
名古屋市	29	4	118	30	15.2	3.9
京都市	17	8	53	18	11.1	3.8
大阪市	0	0	107	28	11.5	3.0
堺市	5	0	29	10	10.8	3.7
神戸市	9	2	46	12	9.2	2.4
岡山市	1	0	12	6	5.1	2.5
広島市	2	1	19	4	4.8	1.0
北九州市	9	2	36	11	11.9	3.6
福岡市	6	2	38	9	6.9	1.6
熊本市	8	4	18	4	7.3	1.6
東京都特別区	71	17	279	74	8.5	2.2

(注) *年換算罹患率(人口10万対): 累積新登録者数÷(人口×累積月数/12)×100,000
 人口: 2024年10月1日現在総人口(人)を使用

表5. 新登録潜在性結核感染症の治療対象者数、性・年齢階層別、2026年

	報告月(4月)			累積(1-4月)			累積(1-4月) (比) LTBI治療/結核患者		
	総数	男	女	総数	男	女	総数	男	女
登録者総数	405	186	219	1,699	835	864	0.6	0.5	0.7
0～4歳	17	5	12	61	26	35	61.0	-	35.0
5～9歳	1	0	1	6	2	4	3.0	1.0	-
10～14歳	1	0	1	8	3	5	4.0	-	2.5
15～19歳	11	2	9	26	10	16	0.8	0.7	0.9
20～24歳	46	20	26	177	70	107	0.7	0.6	0.9
25～29歳	30	14	16	138	67	71	0.6	0.6	0.6
30～34歳	26	14	12	79	35	44	0.7	0.6	0.8
35～39歳	16	9	7	60	31	29	0.8	0.8	0.9
40～44歳	12	1	11	61	24	37	1.1	1.0	1.2
45～49歳	17	8	9	70	30	40	1.1	0.9	1.3
50～54歳	20	10	10	98	48	50	1.1	0.9	1.3
55～59歳	28	13	15	107	45	62	0.9	0.6	1.3
60～64歳	29	15	14	98	51	47	0.8	0.6	1.5
65～69歳	21	12	9	100	56	44	0.8	0.7	1.0
70～74歳	27	14	13	128	87	41	0.8	0.8	0.8
75～79歳	28	18	10	177	98	79	0.6	0.5	0.9
80～84歳	38	19	19	161	98	63	0.4	0.5	0.4
85～89歳	25	10	15	99	40	59	0.2	0.2	0.3
90歳以上	12	2	10	45	14	31	0.1	0.1	0.2

表1の新登録結核患者数には含まれない(別掲)

LTBI: 潜在性結核感染症

表6. 新登録潜在性結核感染症の治療対象者数、都道府県別、2026年

	報告月(4月)	累積(1-4月)	
	LTBI 治療対象者数	LTBI 治療対象者数	(比) LTBI治療対象 ／結核患者
全国総数	405	1,699	0.59
北海道	12	50	0.66
青森	2	9	0.47
岩手	4	10	0.53
宮城	2	24	0.80
秋田	0	3	0.25
山形	0	4	0.27
福島	3	9	0.38
茨城	13	53	0.75
栃木	1	6	0.20
群馬	3	16	0.55
埼玉	42	116	0.64
千葉	22	100	0.63
東京	76	244	0.67
神奈川	21	100	0.53
新潟	3	18	0.95
富山	2	13	0.81
石川	1	16	0.67
福井	1	2	0.14
山梨	1	6	0.60
長野	5	20	0.83
岐阜	6	18	0.35
静岡	4	33	0.55
愛知	21	91	0.46
三重	4	18	0.39
滋賀	1	9	0.27
京都	3	32	0.43
大阪	27	163	0.56
兵庫	24	86	0.57
奈良	7	20	0.50
和歌山	2	11	0.58
鳥取	1	5	0.56
島根	1	11	0.92
岡山	6	19	0.48
広島	8	49	0.86
山口	8	17	0.65
徳島	2	7	0.64
香川	1	9	0.39
愛媛	5	18	0.55
高知	0	5	0.83
福岡	24	111	0.80
佐賀	11	25	1.67
長崎	4	24	0.80
熊本	2	11	0.26
大分	7	18	0.46
宮崎	3	11	0.50
鹿児島	2	16	0.38
沖縄	7	43	0.78

表3の新登録結核患者数には含まれない(別掲)

表7. 新登録潜在性結核感染症の治療対象者数、政令指定都市別(再掲)、2026年

	報告月(4月)	累積(1-4月)	
	LTBI 治療対象者数	LTBI 治療対象者数	(比) LTBI治療対象 ／結核患者
総数(再掲)	132	610	0.60
札幌市	3	17	0.63
仙台市	2	16	1.07
さいたま市	11	18	0.49
千葉市	7	13	0.48
横浜市	7	30	0.37
川崎市	4	17	0.50
相模原市	3	10	0.63
新潟市	0	5	0.83
静岡市	0	7	0.78
浜松市	3	13	0.93
名古屋市	11	51	0.43
京都市	2	24	0.45
大阪市	3	73	0.68
堺市	2	22	0.76
神戸市	5	27	0.59
岡山市	0	4	0.33
広島市	0	9	0.47
北九州市	5	21	0.58
福岡市	7	41	1.08
熊本市	1	3	0.17
東京都特別区	56	189	0.68

表4の新登録結核患者数には含まれない(別掲)